



71563

M O D E L O
D E
U T I L I D A D

para "AISLADOR PERFECCIONADO", a favor de Don AMADEO VALLES
DURBAN, domiciliado en BARCELONA, Balmes, 7.

= . =

MEMORIA DESCRIPTIVA

5. El presente modelo de utilidad se refiere a un aislador perfeccionado, utilizable, por ejemplo, para sostener conductores paralelos tales como los utilizados en las líneas de acoplamiento de antenas y similares para frecuencias muy elevadas, mediante el cual se consigue una fijación muy fácil y segura, con muy buenas características de aislamiento.

10. De acuerdo con el modelo, el aislador se caracteriza porque comprende un cuerpo de material aislante provisto de taladros para el paso de clavos o dispositivos de fijación equivalentes, y de un corte transversal que intersecta a por lo menos



71563

uno de estos taladros, en cuyo corte se encuentran ranuras o alojamientos transversales de sección transversal correspondiente a la del conductor a fijar, de manera que este corte es cerrado, fijado con ello el conductor, por el clavo que pasa por dicho taladro intersectado.

5.

Convenientemente el cuerpo aislante está desarrollado a modo de caja hueca abierta por su base de apoyo, presentando el corte o alojamiento para el conductor cerca de la base opuesta.

10.

Para facilitar la explicación se acompaña a la presente una lámina de dibujos en los que se ha representado una realización esquemática del modelo, citada a título de ejemplo no limitativo del alcance del mismo.

En los dibujos:

15.

La figura 1 es una sección longitudinalalzada del aislador clavado sobre un paramento, y

la figura 2 una vista en planta, por la parte superior del mismo.

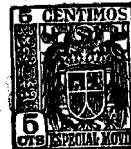
20.

En la realización ilustrada, el aislador consiste en una caja alargada 10 de material aislante tal como, por ejemplo Nylon o polietileno, que presenta paredes laterales 11, paralelas entre sí y unidas por extremo 12 a modo de cuña con el vértice redondeado. El extremo inferior de estas paredes termina en un borde libre 13 que constituye la superficie de apoyo del aislador sobre un paramento determinado 14.

25.

El extremo superior de la caja está cerrado por una pared superior 15 esencialmente gruesa, en la que se ha practicado los taladros 16 por los que pasan los clavos 17 o dispositivos de fijación de efecto equivalente que atraviesan la caja pasando a acoplarse con el paramento según se ha representado en la figura.

30.



7 1 5 6 3

5. La pared 15 presenta un corte transversal 18 que se extiende desde uno de los extremos laterales del cuerpo, paralelamente a su base 13, intersectando uno de los taladros 16 y llegando hasta cerca del taladro opuesto. Este corte presenta las ranuras transversales enfrentadas 19 que constituyen el alojamiento para el conductor a fijar.

10. En el uso del dispositivo, la caja puede ser clavada en posición, de modo incompleto, mediante el clavo de la derecha de la figura, a continuación se inserta el conductor por el corte 18 en el sentido indicado por la flecha 20 hasta alojarlo en las ranuras 19, después de lo cual se introduce el clavo de la izquierda clavándolo como el anterior. Después de tensar la parte libre del conductor se puede completar el clavado de ambos clavos para fijar el aislador. Al mismo tiempo, según se comprende, el clavo de la izquierda cierra algo el corte 18 de modo que el conductor queda aprisionado sin posibilidad de deslizarse longitudinalmente a sí mismo.

15. El modelo, en su esencialidad, puede ser desarrollado en otras variantes que difieran en detalle de las indicadas y a las cuales alcanzará igualmente la protección que se recaba. Podrá, pues, ser construido en cualquier forma y tamaño, con los materiales más adecuados, por quedar todo ello comprendido en el espíritu de las reivindicaciones.

= . =

N O T A

25. Descrito el objeto y utilidad del modelo, lo que se declara no practicado ni divulgado en España, comprende las si-

- 9 FEB



71563

güentes reivindicaciones:

5. 1. Aislador perfeccionado, caracterizado porque comprende un cuerpo de material aislante provisto de taladros para el paso de clavos o dispositivos de fijación equivalentes, y de un corte transversal que intersecta por lo menos uno de dichos taladros, en cuyo corte se encuentran ranuras o alojamientos transversales de sección dispuesta para recibir el conductor a fijar, de manera que este corte es cerrado, fijando con ello al conductor, por el clavo que pasa por dicho taladro intersectado.

10.

15. 2. Aislador según la reivindicación 1, caracterizado porque el cuerpo aislante está desarrollado a modo de caja abierta por su base de apoyo al paramento donde ha de ser fijado, presentando el corte o alojamiento para el conductor cerca de la base opuesta.

3. Aislador perfeccionado.

Según se describe y reivindica en la presente memoria que consta de cuatro hojas foliadas y escritas a máquina por una sola cara, acompañadas de una lámina de dibujos.

Madrid, a - 9 FEB. 1959

AMADEO VALLES DURBAN.

p. a.

JAIMESERN MIRALLA

O/rm.



- 9 FEB

Fig. 1

71563

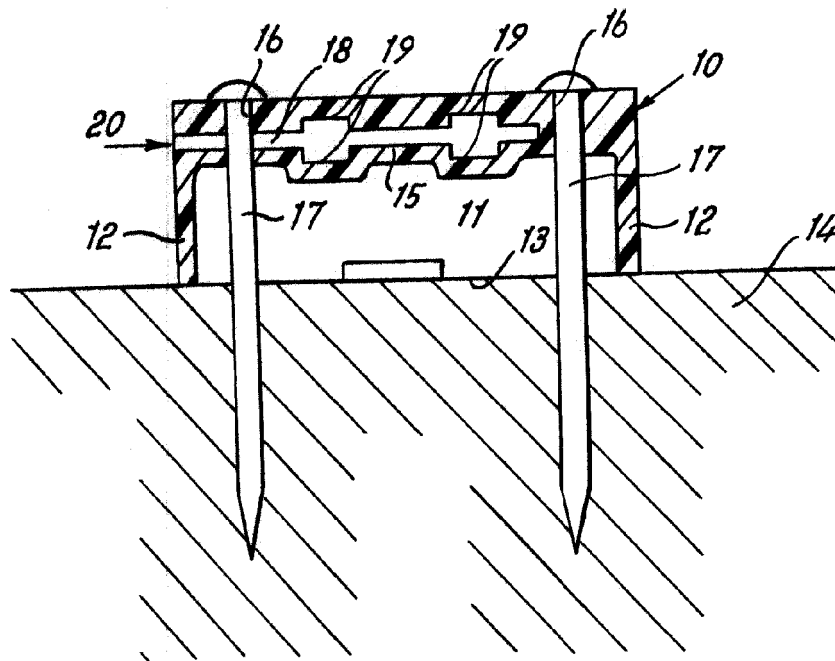
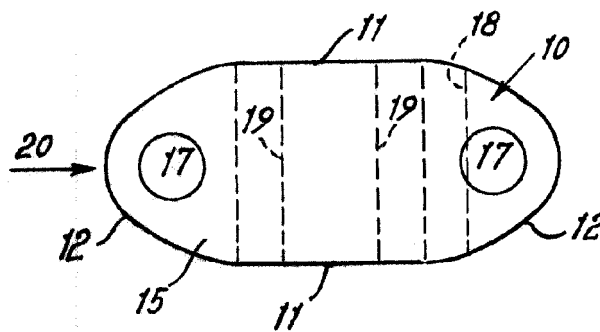


Fig. 2



Madrid, - 9 FEB. 1959
Jaime Isern

p.p. *[Handwritten signature]*