

30



71538

MODELO DE UTILIDAD

a favor de Dña. Maria Servet Corderroure, de nacionalidad española, residente en Barcelona y domiciliada en la calle Mallorca 537, por: "Un modelo de plantilla higiénica".--

MEMORIA DESCRIPTIVA

1. La plantilla para calzado tan comunmente usada, tiene generalmente por finalidad el reducir el tamaño del calzado que no ajusta perfectamente al pie o bien evitar el tacto perjudicial o desagradable que puede ocasionar la parte del calzado que esté en contacto con la planta del pie. Sin embargo su uso ha tenido el inconveniente de dificultar la transpiración natural de la piel del pie, siendo en individuos propensos a excesiva transpiración, altamente perjudicial y ocasionando las naturales molestias.
10. Para evitar estos inconvenientes el recurrente ha ideado un nuevo modelo de plantilla que en su corte exterior será exactamente igual al tipo corriente de plantilla. Siendo sin embargo su novedad el hecho de estar taladrado en su total superficie por agujeros que pueden adoptar las más diversas formas.
15. Ello tiene además la ventaja que el material empleado para su fabricación puede ser de gran duración, resistencia,



elasticidad, facil limpieza, etc.. aunque no tenga porosidad de ninguna clase, pues la falta de esta queda sobradamente

20. compensada por el gran número de huecos intermedios. Concretamente para tal uso se puede utilizar el material plástico, con las consecuentes ventajas anteriormente citadas.

Dicha plantilla tiene además en su superficie inferior y que está en contacto con el calzado un gran número de peque-

25. ñas prominencias regularmente repartidas por toda la citada superficie, cuya finalidad es la de provocar una cierta separación entre la plantilla y el calzado, creando con ello un pequeño espacio que siempre facilitará la transpiración natural de la piel.

30. Por el contrario la superficie superior y sobre la que presionará el pie será lo más lisa posible.

La figura 1ª. nos muestra un esquema de la nueva plantilla en que aparece un ejemplo de la distribución que pueden tener los taladros. Esta nota está tomada desde la parte en

35. que dicha plantilla no toca al pie, sino a la suela del zapato.

En la figura 2ª. se pueden apreciar las pequeñas prominencias vistas en corte de dirección A-B, y perpendicular a la plantilla.

40.

NOTA

1ª.- Un modelo de plantilla higiénica que se caracteriza por tener taladrada la totalidad de su superficie en número y forma de agujeros que se crea conveniente, atendiendo a la comodidad y facil transpiración cutanea del pie.

45. 2ª.- Un modelo de plantilla higiénica, que según la reivindi-



cación anterior se caracteriza además por estar dotada en su cara inferior de pequeñas prominencias regularmente repartidas en toda su superficie.

3ª.- Un modelo de plantilla higiénica.

Barcelona, 30 de enero de 1959.

Consta la presente memoria de tres hojas numeradas del uno al tres, foliadas, escritas a máquina por una sola cara y de una hoja de planos.

Firmado: Ant.º Doñaque Front
P. P.

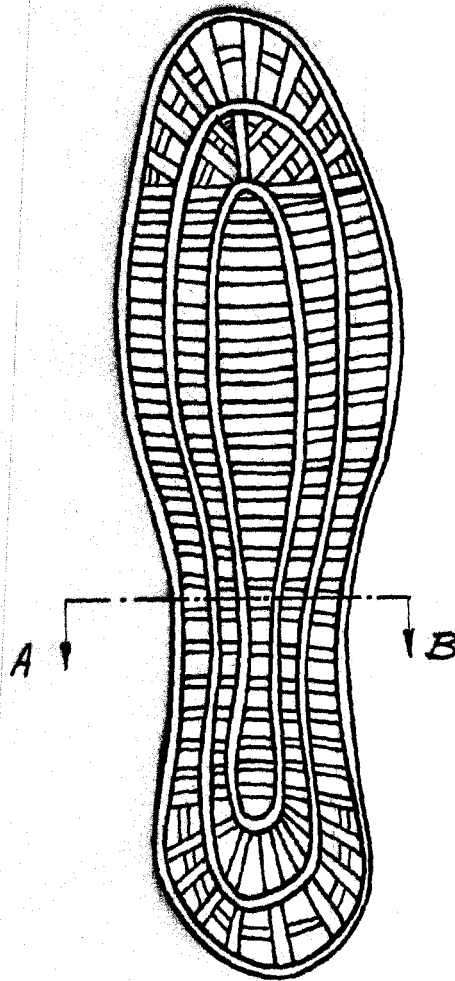
Fig. 1^a



71538

Fig. 2^a

Corte A-B



Barcelona a, ~~10~~ENE. 1959

ESCALA VARIABLE

Firmado: Ant.^o Dolhaus Front
P. P.