



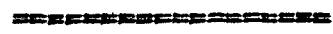
27 EN

71475

MODELO DE UTILIDAD

por "Una persiana replegable y enrollable"

a favor de Don Domingo Valls Marsal, de nacionalidad española, domiciliado en Barcelona, calle Santa Matilde nº 77.



MEMORIA DESCRIPTIVA

5

Se refiere el presente modelo de utilidad a una persiana replegable y enrollable, preferentemente de material metálico de poco peso, (aluminio por ejemplo) que por la particular estructura de sus lamas y por la forma de ir éstas ligadas entre sí, determina un resultado industrial de sencilla ejecución permitiendo un fácil y rápido recambio de cualquiera de dichas lamas si precisa sustituirla.

10

En la hoja de dibujos anexa a la presente memoria, aparece representada la persiana que nos ocupa, mostrándola: Fig. 1, de frente, bajo diversos aspectos de sus lamas y de situación

15



71475

de éstas entre sí; y Fig. 2, de lado, en corte por un plano vertical estando ^{en} la lama superior, separada la pieza corrediza.

Constituye la persiana de referencia, una sucesión de lamas horizontales formadas por dos piezas acoplables entre sí, de las cuales una es base de la otra que, a modo de tapa corrediza, puede deslizar longitudinalmente, estando realizada la de base por una lámina preferentemente metálica, que configurando una amplia cara frontal 1, se dobla superiormente e inferiormente, en ángulo recto y en la misma dirección determinando un estrecho plano superior 2 al que sigue, asimismo por dobladura de la lámina, una canal longitudinal 3 cuyo borde externo se eleva hasta el mismo nivel que el plano referido, y un más amplio plano inferior 4 que al llegar a una distancia coincidente con el plano vertical de simetría de la canal superior 3, se dobla en 90º hacia abajo formando una pestaña 5, sobre la cual y simultáneamente sobre el borde externo de la canal, 3, se adaptan con posibilidad de deslizar a su largo, las respectivas dobladuras inferior 6 y superior 7 de encajamiento de la otra pieza corrediza en la que se determina un plano frontal 8 igual y paralelo al 1 de la otra pieza, y un estrecho plano inferior 9 a la altura del inferior 4 de la pieza de base, a propósito para que al estar replegada la persiana, la dobladura 6 rodeando a la pestaña 5 se aloje en el centro del hueco cóncavo que determina la canal 3.

Con correspondencia vertical, en los planos superior 2 e inferior 4, paralelos, de la pieza de base, existen practicados con adecuada distanciaci3n entre sí, pares de agujeros 10 y 11 por los que pasa un alambre de enganche que acopla entre sí a dos lamas sucesivas, cual alambre presenta una rama media 12 que queda situada debajo del plano superior 2 de la lama inferior se dobla en ángulo recto por ambos lados pasando por los agujeros



71675

de dicho plano y por los correspondientes del plano inferior 4 de la lama inmediata superior, y se dobla nuevamente para su retención, configurando amplias ramas verticales 13 y 13' a efectos de permitir una eficiente separación máxima entre las lamas al estar sujeta la persiana a una acción tractora hacia arriba, o que las lamas se superpongan contactando entre sí al estar replegada la persiana por la acción de su propio peso.

Como es normal, la persiana está fijada a un eje o tambor superior sobre el que puede enrollarse y deslizar a lo largo de unas guías laterales, de las que se separa, en el caso que nos ocupa, para poder sustituir una lama cualquiera desligándola de las sucesivas previas retirada de la tapa corrediza.

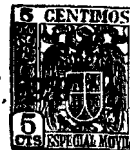
En la ejecución práctica del modelo según queda descrito, podrán variar todos aquellos detalles constructivos y configurativos que por su índole no afecten a la forma de llevar a cabo su función las diversas partes o piezas de la persiana a que se refiere.

N O T A

Se reivindica como objeto del presente modelo de utilidad:

1.- Una persiana replegable y enrollable caracterizada por el hecho de que cada una de las lamas horizontales que la constituyen está formada por dos piezas preferentemente de aluminio, acoplables entre sí, siendo una de ellas base de la otra que a modo de tapa corrediza puede deslizar longitudinalmente, estando realizada la de base por una lamina que configurando una amplia cara frontal, se dobla superiormente e inferiormente en ángulo recto y en la misma dirección determinando un estrecho plano superior al que sigue, asimismo por dobladura de la lamina, una

27 ENE.



71475

canal longitudinal cuyo borde externo se lleva hasta el mismo nivel que el plano referido, y un más amplio plano inferior que al llegar a coincidir con el plano vertical de simetría de la canal superior, se dobla hacia abajo formando una estrecha pestaña sobre la cual y simultáneamente sobre el borde externo de la canal superior, se adaptan con posibilidad de deslizar a su largo, respectivas dobladuras inferior y superior de encajamiento de la pieza corrediza en la que se determinan un plano frontal igual y paralelo al de la pieza de base y un estrecho plano inferior a la misma altura que el inferior de la otra pieza, cuya amplitud es la precisa para que al estar replegada la persiana, la dobladura hacia abajo que le sigue, se aloje en el centro del hueco que en la lama inmediata inferior determina su canal superior.

2º.- Una persiana replegable y enrollable, según 1) caracterizada por el hecho de que, con correspondencia vertical en los planos superior e inferior de la pieza de base, existen practicados pares de agujeros adecuadamente separados entre sí y los de cada par, por los que pasa un alambre de enganche que acompaña, junto con los de los otros pares de agujeros, a dos lamas contiguas, cual alambre presenta una parte media de longitud igual a la separación entre los agujeros del mismo par, que queda situada debajo del plano superior de la lama inferior, y dos ramas ascendentes que luego de pasar por los agujeros correspondientes de ambas lamas, se doblan, para su retención, por encima del plano inferior de la lama superior o viceversa, determinando la longitud de las ramas laterales ascendentes o descendentes de dicho alambre, la máxima separación posible entre las lamas unidas.

27 EN



71475

3ª.- UNA PERSIANA REPLEGABLE Y ENROLLABLE.

Y todo cuanto afecte a la esencialidad de lo mostrado en el adjunto dibujo, y descrito en la presente memoria que consta de cinco hojas foliadas y mecanografiadas por una sola cara.

5

Barcelona, 27 de Enero de 1.959

Don Domingo VALLS MARSAL

p/a.

27 ENE



FIG. 1

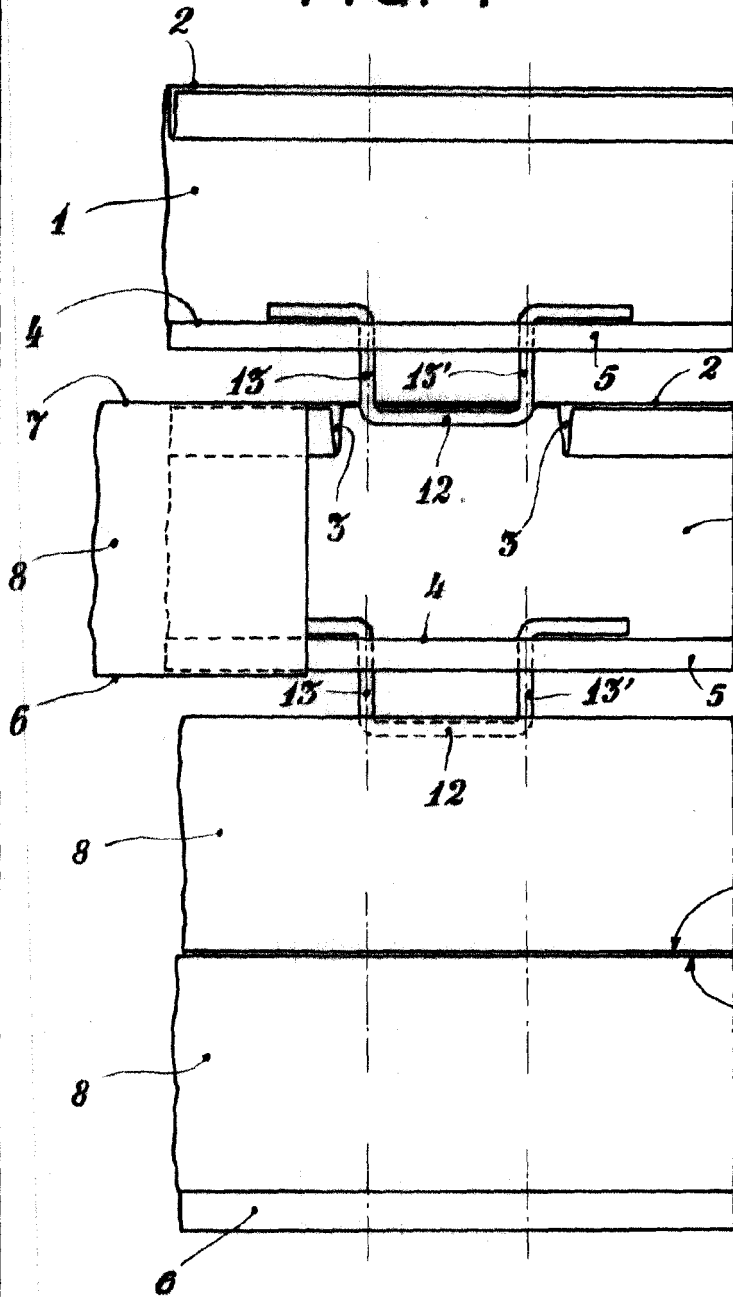
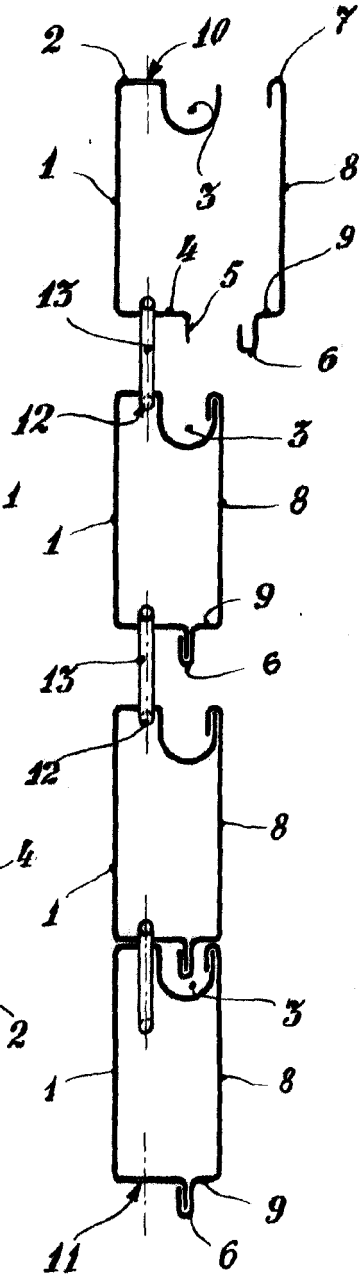


FIG. 2



BARCELONA, 27 DE ENERO DE 1959.
P. P.

ESCALA VARIABLE