



28

71253

MEMORIA DESCRIPTIVA

de

MODELO DE UTILIDAD

por veinte años

por : " ZAPATO PERFECCIONADO "

a nombre de: D. Antonio RAMON FERRAGUT, de nacionalidad española.

domiciliado en: Ileseta (Ba leares) calle Guillermo Santandreu, 27.

-o-o-o-o-o-o-o-o-o-o-o-o-o-o-o-o-o-o-o-o-o-o-o-o-

El objeto de la presente solicitud de modelo de utilidad, se refiere a un zapato perfeccionado, cuyas características de novedad le confieren la cualidad de aportar a la función a que se destina las siguientes ventajas:

5

- a). Imparte una extraordinaria comodidad en su uso.
- b). Posibilita una importante economía de material y mano de obra en su construcción.
- c). Determina una línea moderna atractiva y elegante.

71253



28 EN

10

d). Dentro de las cualidades antedichas posee una gran robustez y resistencia que aseguran una larga duración.

15

El zapato perfeccionado que se preconiza consiste en una pieza formada por un bloque de suela, conformado de manera tal que presenta forma de caja con pestaña, al cual se cose el corte mediante un angular de cuero, formando contrafuerte en la curva del enfranque de adentro, efectuándose el cosido con hendido o seqúí a mano.

20

En el adjunto plano se ha representado una forma de ejecución del modelo realizada de acuerdo con los principios enunciados.

La figura 1 representa un zapato perfeccionado terminado, y

La figura 2 representa una sección en fase de fabricación.

25

Como puede apreciarse, el zapato se construye sobre la suela (1) conformada en forma de U de base muy ancha y con pestaña (2) periférica, sobre la que se cose el corte (3) mediante las tiras angulares (4), terminándose la pieza con la colocación del tacón (5).

30

Este modelo es realizable en cualesquiera tamaños, tipos, formas y materiales adecuados, siendo susceptible de toda clase de modificaciones que no alteren su fundamento.

N O T A

35

En resumen este Modelo de Utilidad, recaerá sobre las siguientes reivindicaciones:

1ª.- Zapato perfeccionado, caracterizado por que consiste en una pieza construida sobre una suela continua



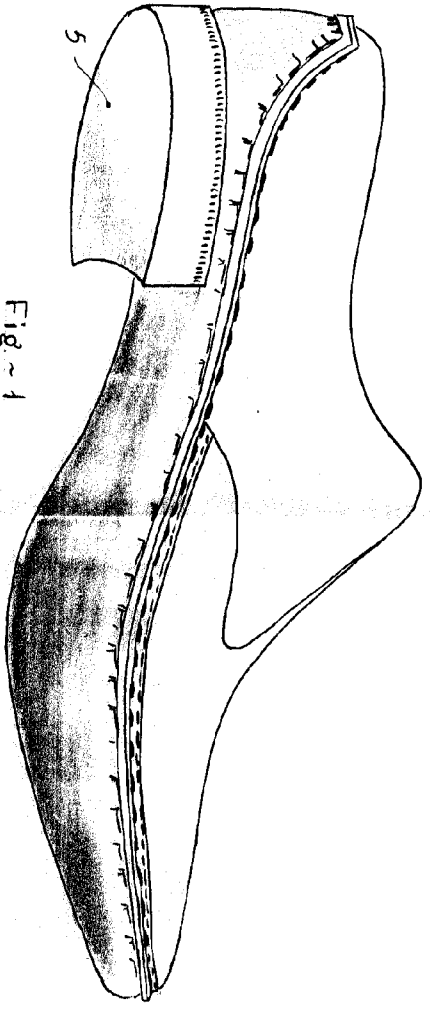


Fig. 1

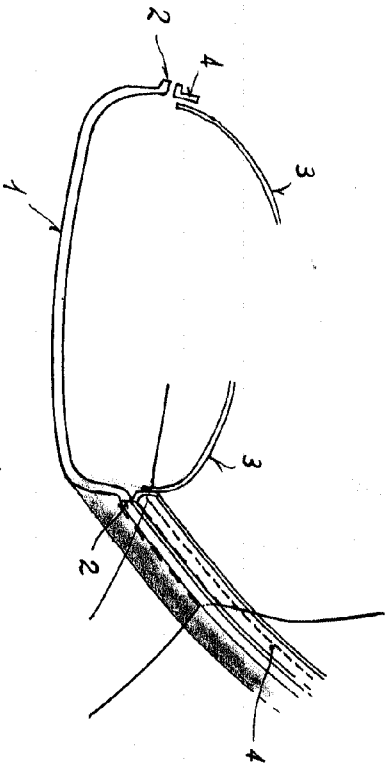


Fig. 2

*R. P. Ferragut*

Escala variable.

