

71239

MEMORIA DESCRIPTIVA

del **MODELO DE UTILIDAD**, por 20 años, solicitado a favor de Don José B O S C H Farrés, de nacionalidad Española, residente en SABADELL (Barcelona), calle de Sorolla número 13, por " **UN PLEGADOR PERFECCIONADO PARA PIEZAS DE TEJIDO** ".

El presente Modelo de Utilidad, se refiere a un plegador perfeccionado para piezas de tejido, que presenta como principal ventaja de que al utilizar dos elementos rígidos, en cuyos extremos se enchufan los elementos cilíndricos, con -
5 duece a una facilidad de montaje y a una disminución de peso que favorece su coste y su manejo.

En los Modelos conocidos, aparte del mayor peso propio del marco no se ha previsto que los elementos paralelos sobre los que debe arrollarse la pieza de tela presente una superficie
10 cilíndrica a la que se enrolle la tela sin que existan aristas con lo que la forma de los bordes curvados se reproduce en cada una de las capas de la pieza.

El plegador está constituido por dos pares de elementos paralelos e iguales dos a dos, formando un marco rectángulo -

15 lar desmontable en sus cuatro componentes elementales. Un par de elementos paralelos está formado por dos largueros de sección rectangular con forma de pletina, que presentan en los extremos de sus caras interiores una hendidura de perfil circular con abertura ángulo mayor de un semicírculo, que deja
20 un núcleo central circular cuyo sector sin hendidura presenta un reborde de apoyo correspondiente a la prolongación del fondo plano de la hendidura, determinando el redondeado exterior de los extremos de los correspondientes elementos.

En las ranuras de perfil circular citadas se introducen los
25 bordes circulares de los extremos de los cilindros huecos, que constituyen el segundo par de elementos paralelos correspondientes de espesor de pared, correspondiente con la anchura de la hendidura o ranura en que se ajustan. El resto del perfil circular del tubo no comprendido en la hendidura, encaja en -
30 volviendo el contorno externo del núcleo circular, de forma que el perfil exterior del tubo quede en correspondencia con el borde redondeado del elemento rígido de forma de pletina.

En la hoja gráfica adjunta y a título de ejemplo, se representa un caso de realización práctica del plegador perfeccionado, objeto del presente Modelo de Utilidad.
35 do, objeto del presente Modelo de Utilidad.

En la figura 1, se representa una vista lateral de la cara interna de las piezas rígidas o pletinas del marco, viéndose la zona de la hendidura. En la figura 2, se ve el plegador en planta con el detalle del corte de los acoplamientos de las
40 piezas.

Siguiendo los dibujos vemos los elementos en forma de pletina -1-, generalmente de madera, en cuya cara interior presenta las hendiduras de perfil circular -2- viéndose el centro o hueco cilíndrico de trazado -3- preciso para la realiza-

45 ción mecánica.

El borde del saliente circular central -4- no presenta ranura en la zona redondeada -5- aunque sí, el resalte -6- para apoyo del borde circular -7- del cilindro hueco -8-, que se efectúa generalmente de cartón.

50 Se fabricará el plegador perfeccionado para piezas de tejido con los materiales adecuados a sus elementos constituyentes, pudiendo variar su forma, acabado y dimensiones y cuantos detalles no alteren, cambien o modifiquen su esencialidad.

----- N O T A -----

Se reivindica como objeto de este Modelo de Utilidad:-

55 1ª.- Un plegador perfeccionado para piezas de tejido, constituido por dos pares de elementos paralelos e iguales dos a dos, formando un marco rectangular desmontable en sus cuatro componentes elementales. Un par de elementos paralelos está formado por dos largueros de sección rectangular, con forma de pletina, que presentan en los extremos de sus caras interiores, una hendidura de perfil circular, con abertura mayor de un semicírculo, que deja un núcleo central circular, cuyo sector sin hendidura, presenta un reborde de apoyo correspondiente a la prolongación del fondo plano de la hendidura.

65 2ª.- Un plegador perfeccionado para piezas de tejido, según reivindicación 1ª., caracterizado porqué en las ranuras de perfil circular correspondiente se introducen los bordes circulares de los extremos de los cilindros huecos que constituyen el segundo par de elementos paralelos correspondientes. Los elementos tabulares tienen el espesor de pared correspondiente con la anchura de la hendidura o ranura en que se ajustan. El resto de perfil circular del tubo no comprendido en la zona de la hendidura.

75 didura se apoya en el reborde de la pieza en forma de pletina,
envolviendo el contorno externo del núcleo circular, de forma
que el perfil exterior del tubo quede al mismo nivel de contor-
no que el borde redondeado del elemento de las hendiduras.

3^a.— Un pliegador perfeccionado para piezas de tejido.

79 Consta la presente memoria descriptiva de cuatro hojas folia -
das y escritas por una sola cara.

Barcelona, 17 de Enero de 1.959.

P. A.

M. LLORT

P. P.



Fig. 1

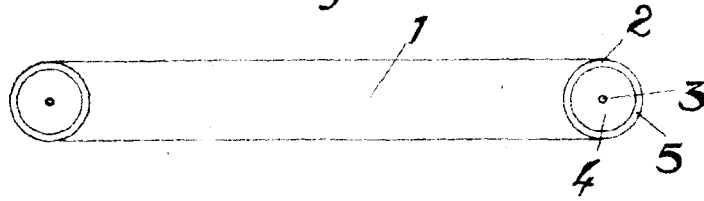
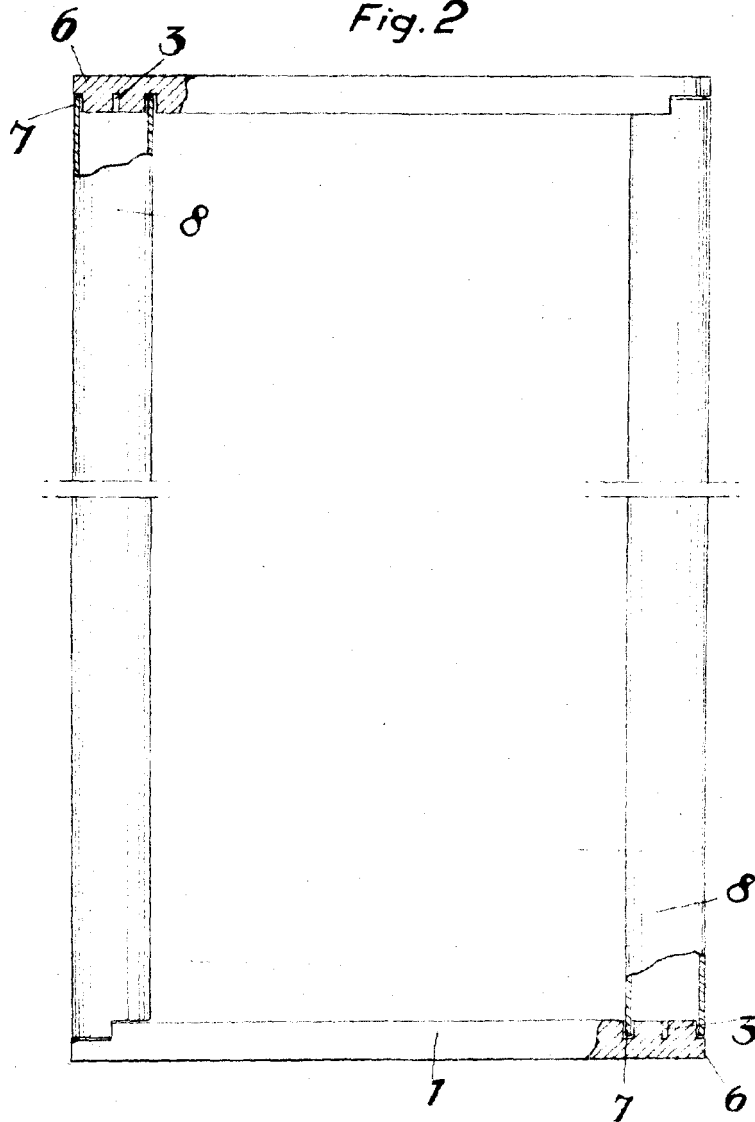


Fig. 2



BARCELONA 14 DE Junio DE 1952

P. A.

M. LLORT

D. P. *J. Llorca*

Escala variable.