

71202



MODELO DE UTILIDAD

=====

M E M O R I A D E S C R I P T I V A

s o b r e :

" TAPADERA PARA OLLA-HORNO CON PROTECCION DESMONTABLE "

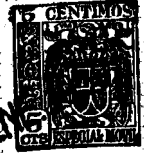
- - - - -

Solicitantes: La razón social HERMANOS ROS MONTESINOS, S. R. C.,
de nacionalidad española, domiciliada en José
Planes nº 23, ESPINARDO (Murcia).

- - - - -

REIVINDICACIONES

- 1ª.- Tapadera para olla-horno, con protección
desmontable, caracterizada porque, dicha tapadera lleva adosa-
da en su zona central interior una pieza circular que resalta
fijada a ella de modo permanente por remaches que son los mis-
5. mos que le adscriben las patas terminales del asa, cuya pieza
circular lleva, en su periferia unas patillas semicortadas y de



71202 26 EN 5

dobladas en un plano paralelo e inferior al de la pieza, resultando todas ellas orientadas en el mismo sentido.

2ª.- Tapadera para olla-horno, con protección desmontable, según la primera reivindicación, caracterizada por que la protección lleva fijada, por medio de dos remachas, una pieza provista de patillas de enganche exactamente igual que la que es solidaria a la tapadera pero que, al montarse ambas piezas, resultan invertidas, con las patillas salientes de una contraria a las de la otra, por lo que, con solo hacer girar una pieza sobre la otra se consigue un enganche a bayoneta.

3ª.- Tapadera para olla-horno, con protección desmontable, según las anteriores reivindicaciones, caracterizada porque la zona central de la tapadera está limitada por un nervio circular destinado a guiar los movimientos de giro que determinan el acoplamiento o separación de ambas piezas, para lo cual, el protector dispondrá de un nervio saliente análogo que corresponde al anterior, cuyo nervio saliente resulta alojado en el citado nervio circular de la tapa.

4ª.- Tapadera para olla-horno, con protección desmontable, según reivindicaciones anteriores, caracterizada porque el cierre a bayoneta formado por enganches entre la tapa y la protección, está situado en la periferia del disco-protector grande combinado con los correspondientes enganches en el borde exterior de la tapadera.

5ª.- "TAPADERA PARA OLLA-HORNO CON PROTECCION DESMONTABLE".

Madrid, 26 de Enero de 1959

HERMANOS ROS MONTESINOS, S. R. C.

FRANCISCO GARCIA CABREIZO
P. P.

Escala variable

Madrid, Enero, 1959

P. O.

FRANCISCO GARCIA CABRERIZO
P. P.

71202

20 ENE 1959

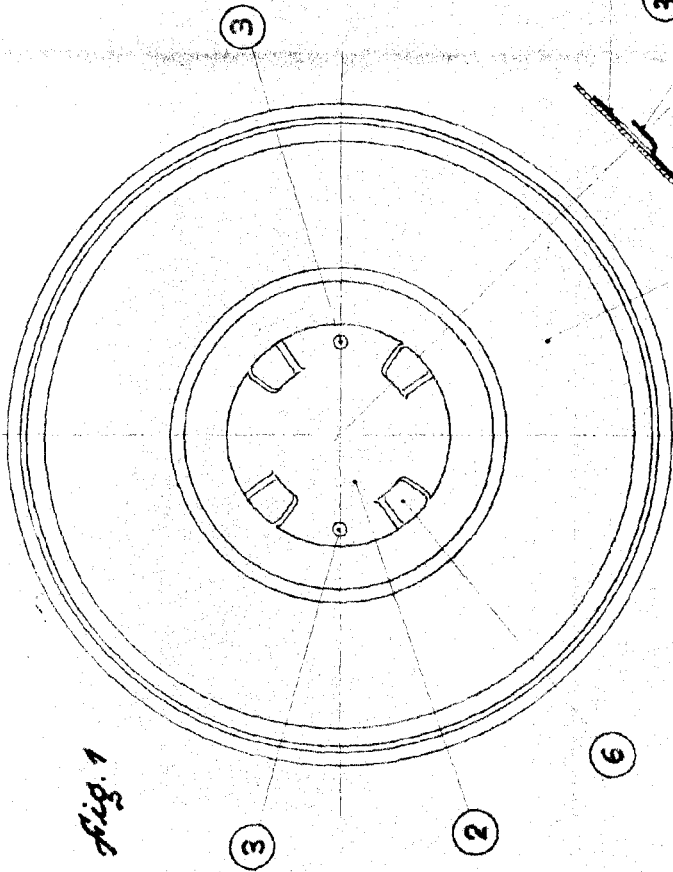


fig. 1

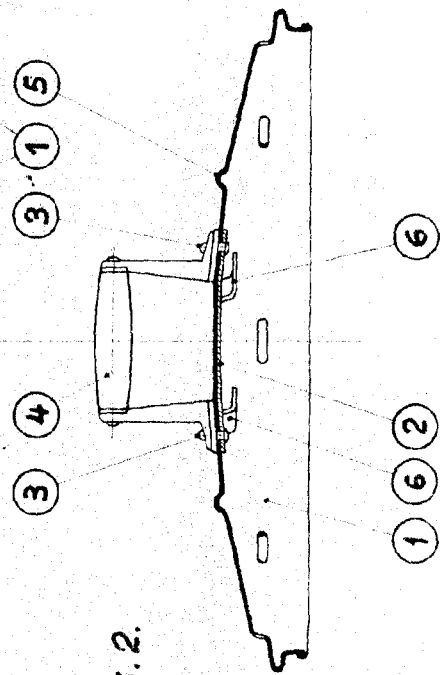


fig. 2

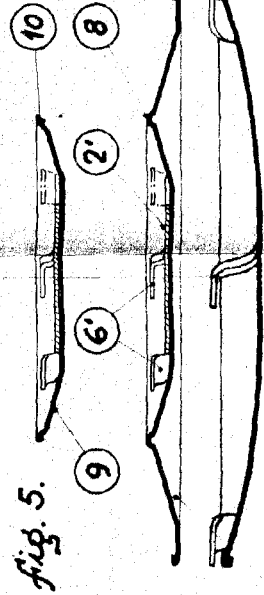


fig. 5

fig. 3

fig. 6

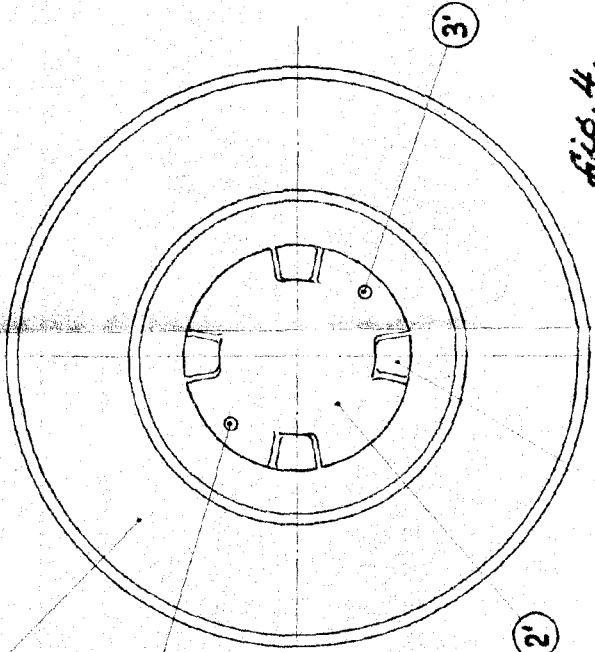


fig. 4

M. S. Longueira