

7 1042



20 ENL 1959
71042

MEMORIA DESCRIPTIVA

que se acompaña a la sol
licitud de un

MODELO DE UTILIDAD por VEINTE AÑOS EN ESPAÑA, a favor de DO
RMON PASTOR LLORENS, de nacionalidad española, domiciliado
en Valencia, Plaza del Collado nº 42

por

"MECIERO DE GAS, PERFECCIONADO"



71042

La Invención a que se refiere la presente Memoria, constituye una novedad industrial con características y ventajas que la hacen merecedora del privilegio de explotación exclusiva por ella solicitado, de acuerdo con las prescripciones del Estatuto vigente sobre Propiedad Industrial, de fecha 26 de Julio de 1929, texto refundido publicado el 30 de abril de 1930.

Como su enunciado indica, el Modelo de Utilidad que se solicita se refiere a unos perfeccionamientos introducidos en los mecheros de gas, cuyos perfeccionamientos tienen como objeto mejorar las condiciones en las cuales se realiza la combustión y aumentar en consecuencia la potencia calórica del mechero.

Prescindiendo de las características del mechero en cuanto a su forma, montaje, modo de empleo, etc., los perfeccionamientos, aplicables por tanto a cualquiera de los conocidos, estriban en disponer sobre el conducto alimentador de gas, y en un punto anterior a aquel en que se encuentra situado el mechero propiamente dicho, un dispositivo inyector que reduce el paso del gas por una cámara en la que se hallan practicados orificios que comunican el conducto con el exterior. El dispositivo está preferentemente constituido por dos piezas distintas, una de las cuales tiene un estrechamiento para forzar el paso del gas. El estrechamiento está situado en uno de los extremos de la pieza, precisamente en aquel por el que se introduce en la pieza contraria. Esta última presenta, al efecto, un ensanchamiento de su orificio interno para que pueda alojarse en el mismo el extremo estrechado de la anterior. Coincidiendo con el ensanchamiento de la última pieza descrita existen practicados los orificios que salen al exterior.

Para la mejor comprensión de la idea descrita han sido

71042



20 EN 1952

35

realizados dibujos que se acompañan en lámina única a la presente memoria, en la figura 1ª de los cuales se representa en conjunto un mechero con el dispositivo objeto de la solicitud. En la figura 2ª se representa la primera de las piezas de que se compone el dispositivo en vistas, en planta, lateral, seccionada longitudinalmente y vista por la parte inferior. En la figura 3ª se representa la segunda de las piezas de que se compone el dispositivo en vistas en planta, lateral, seccionada longitudinalmente y vista por la parte inferior.

40

En la figura 1ª podemos ver el dispositivo compuesto por la pieza -1-, dotada en su parte anterior de un conducto -2- por el que se conecta con el elemento tubular -3- cuyo extremo mas alejado -4- está unido al quemador -5-, constituido por una especie de alcachofa cerrada totalmente por su base que recibe el conducto de alimentación y dotada en su superficie convexa de orificios -6- de pequeño diámetro. La citada pieza -1-, en su parte de mayor diámetro, tiene unas ventanas u orificios -7- a través de los cuales penetra el aire que ha de mezclarse con el gas. La pieza -8-, conectada a la anterior mediante un sector roscado previsto en su parte anterior, presenta su extremo dotado de un pequeño orificio -9- que constituye el inyector de gas. La prolongación posterior -10- de esta pieza, constituye racor de unión al conducto de alimentación general -11-.

45

50

55

En la figura 2ª se representa la pieza -1- en varias posiciones para que se aprecie su constitución.

Por último, en la figura 3ª, se ha representado la pieza -8- también en varias posiciones.

60

El funcionamiento del dispositivo queda a la vista y se comprende perfectamente, ya que el gas, penetrado por el



65

conducto -11- y racor -10- en la pieza -8-, atraviesa el inyector -9- (pequeño orificio situado en el extremo anterior de esta pieza) que desemboca en la cámara formada en la pieza -1-. La velocidad de paso del gas obliga a una admisión de aire por los orificios -7- para su mezcla con el gas con lo cual se enriquece éste para su combustión; combustión que se lleva a cabo en el quemador con gran aumento de calorías.

70

Son enormes las ventajas que aporte a los quemadores de gas este dispositivo, toda vez que con un mismo consumo se obtiene un número de calorías mas elevado.

75

Hecha la descripción precedente es necesario añadir que los detalles de realización de la idea expuesta pueden variar, sin que por ello cambie la esencia de la invención, que es la que se desprende de los párrafos que anteceden y lo que se reivindica en la siguiente

NOTA

En resumen: El Modelo de Utilidad que se solicita ha de recaer sobre las reivindicaciones siguientes:

80

1ª.- MECHERO DE GAS, PERFECCIONADO, caracterizado esencialmente por el hecho de disponer en el conducto de alimentación de gas, y en un punto anterior a aquel en que se encuentra situado el quemador, un dispositivo inyector que reduce el paso del gas obligándole a pasar a gran velocidad por el interior de una cámara en la que se hallan practicados orificios que comunican dicha cámara con el exterior.

85

90

2ª.- MECHERO DE GAS, PERFECCIONADO, caracterizado esencialmente por el hecho de que el dispositivo inyector está integrado por dos piezas que se unen por rosca, una de las cuales posee el orificio reductor de paso de gas en uno de sus extremos, precisamente en aquel por el que se introduce en la



71042

pieza contraria que lo recibe en su cámara o paso de mayor diámetro comunicada con el exterior a través de los orificios radiales.

95

3.- **MECHERO DE GAS, PERFECCIONADO**, caracterizado esencialmente por el hecho de que el quemador, comunicado directamente con la cámara de mezcla del aire-gas, está cerrado totalmente por su base por la que recibe la alimentación, poseyendo su superficie convexa dotada de pequeños orificios constituyendo en conjunto una forma de alcachofa invertida.

100

4.- Se reivindica por último como objeto sobre el que ha de recaer el Modelo de Utilidad que se solicita "**MECHERO DE GAS, PERFECCIONADO**".

105

Todo tal y como queda descrito y reivindicado en la presente Memoria que consta de cinco hojas escritas a máquina por una sola cara y dibujos que se acompañan.

Madrid, 20 de enero de 1959

ALFONSO MIERIA

Alfonso Mieria

110

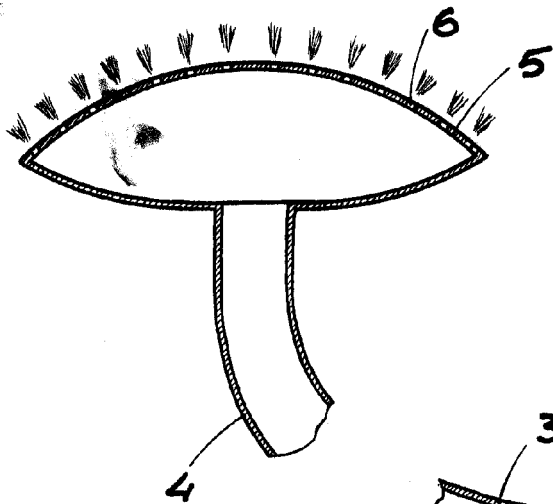
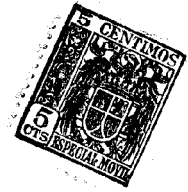


Fig. 1:



71042

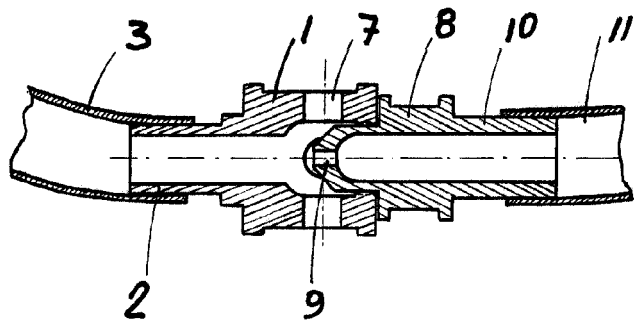
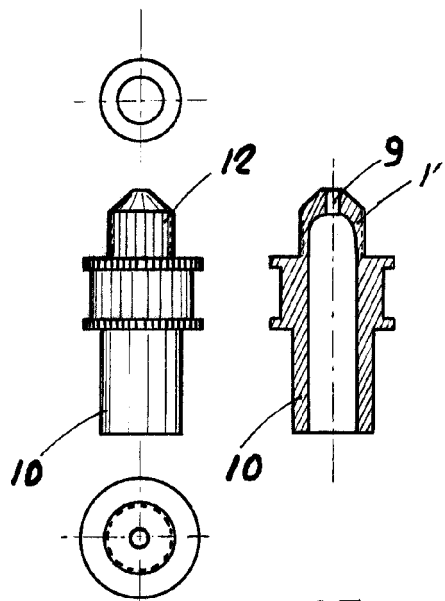
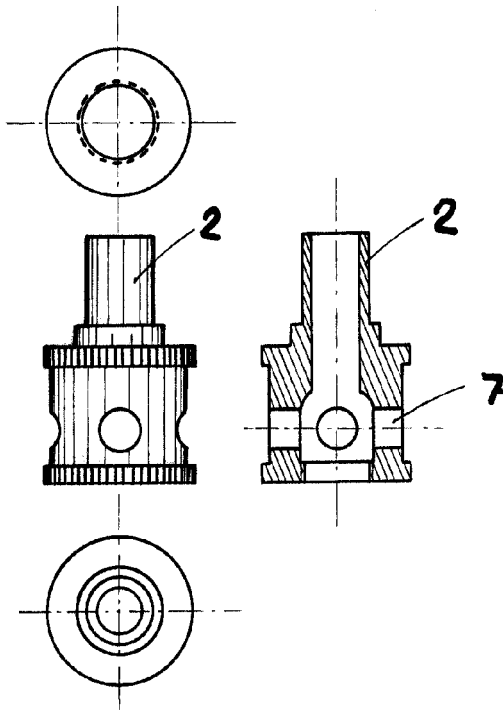


Fig. 2:

Fig. 3:



ESCALA VARIABLE
 MADRID, 20 DE enero DE 19 59
 BUDONBO UNGRIA

[Handwritten signature]