

70721



M O D E L O  
D E  
U T I L I D A D

para "MORDAZA EXTENSIBLE", a favor de Don JOSE JEREZ AYALA,  
domiciliado en BARCELONA, Galileo, 335.

= . =

MEMORIA DESCRIPTIVA

5. El presente modelo de utilidad se refiere a una mordaza extensible apropiada para su uso en máquinas herramientas con la cual se consigue, además de la presión corriente en las mordazas normales, una sobrepresión producida por la parte extensible, accionada a tornillo.

10. Se caracteriza por consistir en un cuerpo móvil del tipo usado en las máquinas herramientas, de base plana que se adapta a la bandada de la máquina, y dotado de una regata longitudinal que permite el paso de una espiga roscada mediante la cual se fija el cuerpo mencionado a la superficie de la bandada.

En la parte delantera, del cuerpo móvil enfrentado a la

70721

3



5. parte fija de la mordaza, hay un juego de dos piezas deslizantes entre si, una de las cuales es el cuerpo móvil citado y la otra es la pieza soporte de la mandíbula de la mordaza. Dichas piezas están situadas en posición deslizante y gobernadas por un tornillo. El plano de deslizamiento es inclinado ligeramente con respecto a la vertical del plano de la mordaza.

10. Resulta de esta combinación que, después del apriete efectuado normalmente con la espiga roscada sobre el cuerpo móvil, es posible dar una sobrepresión a la mandíbula accionando convenientemente el tornillo que obliga a deslizarse a la pieza portamandíbula con respecto al cuerpo móvil, resultando de este deslizamiento un acercamiento de la mandíbula a la parte fija de la mordaza por efecto de la inclinación del plano de deslizamiento pudiendo darse una gran sobrepresión con relativamente poco esfuerzo gracias a la combinación de tornillo y plano inclinado.

15. Para facilitar la explicación, se acompaña a la presente memoria una lámina de dibujos en los cuales se ha representado una realización del modelo que se cita a título de ejemplo.

En los dibujos:

20. La figura 1 es una vista en alzado del modelo.

La figura 2 muestra el modelo en planta.

25. En el ejemplo que se cita, la mordaza consta de un cuerpo móvil 1 fijado en la bancada 2 de la máquina herramienta con la espiga roscada 3 y el tornillo 4 que se introducen en la regata 5 del cuerpo móvil. Esta parte móvil de la mordaza, queda enfrentada a la parte fija no representada en la figura. Con el tornillo 3-4 se consigue una primera fijación del elemento apriionado en la mordaza.

30. En la parte delantera del cuerpo móvil 1, existe una pieza portamandíbula 6 en la que va adosada la mandíbula 7. La



70721

5. pieza portamandíbula es deslizante respecto al cuerpo móvil según un plano ligeramente inclinado con referencia a la vertical del plano de la bancada 2 de la máquina-herramienta y encaja en el a cola de milano. El desplazamiento del portamandíbula 6 se gradúa a través de un agujero roscado en el que va introducido un tornillo 7 fijado axialmente al cuerpo móvil de manera que pueda girar pero no deslizarse longitudinalmente.

10. Merced al encaje existente entre el portamandíbula y el cuerpo móvil, al hacer girar el tornillo 7, se desplaza el conjunto de mandíbula y portamandíbula ejerciéndose una gran sobrepresión en el elemento a fijar en la mordaza a través del citado tornillo 7 lo cual se consigue sin gran esfuerzo por la reducción existente en el mecanismo de tornillo y de plano inclinado.

15. El modelo en su esencialidad puede ser desarrollado en otras variantes que difieran en detalle de las indicadas, y a las cuales alcanzará igualmente la protección que se recaba. Podrá pues, construirse en cualquier forma y tamaño, con los materiales más adecuados a cada caso, por quedar todo ello comprendido en el espíritu de las reivindicaciones.

20. = . =

N O T A

Descrito el objeto y utilidad del modelo, lo que se declara no divulgado ni practicado en España, comprende las siguientes reivindicaciones:

25. 1. Mordaza extensible del tipo que comprende un cuerpo móvil fijable en la bancada de la máquina herramienta por medio de una espiga roscada y tuerca que se deslizan por una regata existente en aquel cuerpo móvil, caracterizada porque en la par-



70721

te frontal del citado cuerpo móvil enfrentada a la parte fija de la mordaza, existe una pieza portamandíbula deslizante respecto al cuerpo móvil según un plano, inclinado ligeramente con referencia a la vertical de la bancada de la máquina.

5.

2. Mordaza según la reivindicación anterior caracterizada porque la pieza portamandíbula está dotada de un taladro roscado que es tuerca móvil de un tornillo de mando fijo, estando dicho tornillo, fijado al cuerpo móvil o general de manera que le sea posible girar pero no deslizarse axialmente con respecto a él.

10.

3. Mordaza según las anteriores reivindicaciones caracterizada porque la pieza portamandíbula está encajada, en situación deslizante, en el cuerpo móvil, a cola de milano, y operativamente dispuesta para participar de avances y retrocesos según el mando del tornillo.

15.

4. Mordaza extensible.

Según se describe y reivindica en la presente memoria que consta de cuatro hojas foliadas y escritas a máquina por una sola cara, acompañadas de una lámina de dibujos.

20.

Madrid, a 31 DIC. 1958

JOSE JEREZ AYALA.

p. a.

JAIMÉ ISERN MIRALLES

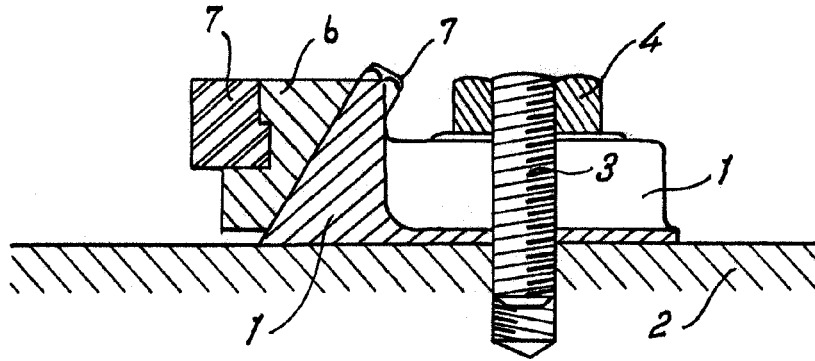
P. P.

E/rm.

31 DIC

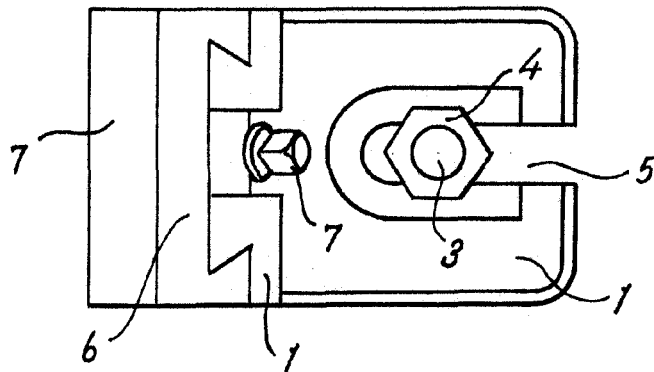


*Fig. 1*



*Fig. 2*

70721



*Madrid, 31 DIC. 1958*  
*Jaime Isern*

*p.p.*