

70693



MEMORIA DESCRIPTIVA

del MODELO DE UTILIDAD, por 20 años, solicitado a favor de Don Pedro ROVIRA Ausás, de nacionalidad Española, residente en HOSPITALET DE LLOBREGAT (Barcelona), calle de Aprestadora numero 111, por " UNA CHAQUETA PERFECCIONADA ".

Este Modelo de Utilidad se refiere a una chaqueta perfeccionada.

5 La principal característica de esta chaqueta reside en la existencia de una pieza de refuerzo en la espalda y en la cara interior de la misma, formada por una tira ancha rectangular dispuesta verticalmente y sujeta por los lados menores, la cual actúa de refuerzo y al mismo tiempo permite la fijación de una etiqueta de gran tamaño, que queda muy vistosa y sirve al mismo tiempo de propaganda.

10 Se caracteriza además esta chaqueta por la existencia de dos bolsillos establecidos en la parte delantera de la misma, junto a la abertura frontal, los cuales afectan la forma de un rectángulo dispuesto verticalmente y al cual le falta un vértice substituído por un arco de unos 90º aproximadamente.

15 Todas las costuras de la chaqueta están constituidas por un doble pespunte, lo cual dá mayor resistencia al conjunto.

En los dibujos de la hoja adjunta y a título de ejemplo, se

70693



1958

representa un caso particular de realización práctica de la chaqueta objeto del presente Modelo de Utilidad, mostrando - la figura 1, una vista frontal y la figura 2, un detalle de la pieza de refuerzo.

Siguiendo los diseños vemos la chaqueta -1- en la cara interior de cuya espalda -2- se halla un refuerzo -3- de forma rectangular, dispuesto verticalmente y cosido por sus lados menores -4- a la espalda de la chaqueta -1-. Este refuerzo como puede verse queda suelto y permite la fijación de una etiqueta o de la marca de fábrica.

En la parte inferior a los lados frontales -5- y junto a la abertura -6- se hallan sendos bolsillos -7- que afectan una forma rectangular, presentando una de las esquinas -8- en forma de arco de 90°.

Se fabricará la chaqueta perfeccionada descrita, con los materiales apropiados a cada uno de los elementos que la integran, variando sus dimensiones, forma y acabado y en general, cuantos detalles de realización no alteren, cambien o modifiquen su esencialidad.

===== N O T A =====

Se reivindica como objeto de este Modelo de Utilidad:-

1ª.- Una chaqueta perfeccionada, esencialmente caracterizada por un refuerzo rectangular establecido en la parte alta de la cara interior de la pieza que forma la espalda, a la cual se halla cosido por sus lados menores, quedando el resto del refuerzo suelto y permitiendo la fijación de una etiqueta o marca de fábrica.

2ª.- Una chaqueta perfeccionada, según reivindicación anterior, caracterizada por dos bolsillos establecidos en la parte de lantera junto a la abertura frontal, los cuales son superpuestos y afectan una forma rectangular, presentando el vértice su-

70693



P. 1958

perior extreme sustituido por un arco cóncavo de 90 2.

32.- Una chaqueta perfeccionada.

50 Consta la presente memoria descriptiva de tres hojas foliadas y
51 escritas por una sola cara.

Barcelona, 24 de Diciembre de 1.958.

P. A.

M. LLORI

J. Llori



Fig. 1

70693

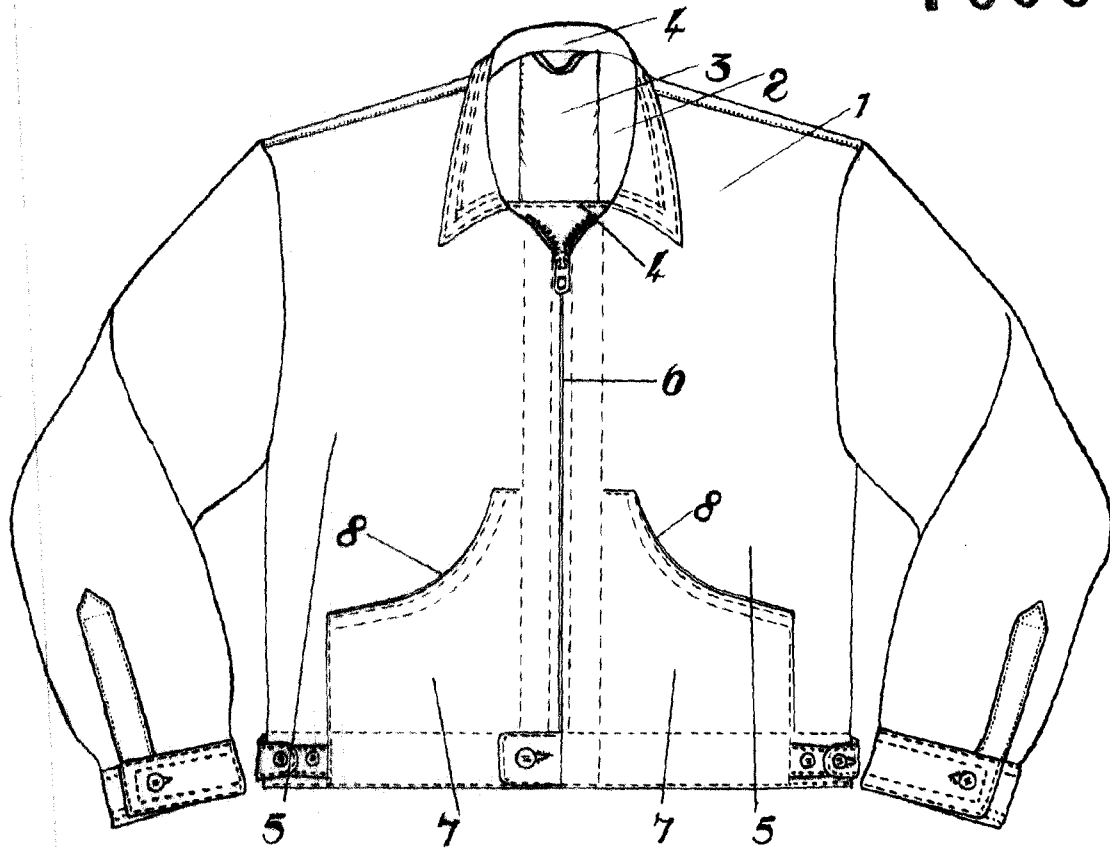


Fig. 2



BARCELONA 24 Dibu. DE 1955

Yellama

Escala variable.