



10 La caja de que vamos a tratar es de este tipo, pe
ro ofrece la particularidad de que se ha constituido de
tal modo que, trabando sus pestañas como luego se dirá,
se obtiene un fondo resistente capaz de soportar objetos
de relativo peso, mientras que en la parte superior, sus
15 pestañas se enlazan para constituir un asa también muy re
sistente, a la vez que la tapa. Esto permite transportar
la caja a modo de bolso, con lo cual se consigue, no solo
una gran comodidad, sino también un ahorro para el comer-
cante o industrial, ya que hace innecesario el empleo de
papel de envolver y de hilo para su atado.

20 Como se deduce por lo expuesto, se trata de una
caja de nueva constitución que produce el nuevo efecto in
dustrial de mejorar las condiciones utilitarias y de trans
pôrte, a la vez que las propiedades económicas, por lo
que su creador merece el privilegio de exclusividad que
25 se solicita por medio del presente Modelo de Utilidad.

Las características esenciales de esta nueva caja
radican, como se ha dicho, en que, para la formación de
su fondo, se disponen entrelazadas las cuatro lengüetas
procedentes de sus cuatro lados. Para esto una de las de
30 los dos lados mayores, se dispone con un entrante rectan
gular y la de enfrente un saliente en forma de cola de mi
lano, para que este saliente se coloque penetrando en el
entrante, con interposición entre ambas lengüetas de las
otras dos de los lados menores, que vienen a constituir
35 así como unos pasadores transversales que impiden la se
paración. En cuanto a la parte superior, dos de los lados
mayores se prolongan con sus bordes inclinados, practicán



40 doseles los orificios correspondientes para constituir
unas asas, hecho este que en general es ya conocido, pero
a este tipo de asas se le disponen dos orejetas a cada
una, precisamente en los bordes inclinados, que es lo que
les da originalidad, sirviendo para que estas orejetas se
introduzcan en unos cortes practicados en el centro de -
45 las lengüetas procedentes de los otros dos lados menores,
a fin de que queden sujetos en ellas y la caja cerrada,
con las asas ejerciendo tracción sobre los cuatro lados,
con lo cual la carga o peso se reparte uniformemente por
todo el conjunto de la caja.

50 Para que lo anteriormente expuesto pueda compren-
derse más fácilmente, se acompaña una lámina de dibujos
con la representación de un caso de realización práctica,
el cual debe interpretarse ampliamente y sin limitación
alguna, dada su condición de mero ejemplo.

55 Los referidos dibujos representan en sus figuras
como sigue:

Fig. 1 - vista de la caja desplegada.

60 Fig. 2 - perspectiva de la base, colocando la ca-
ja invertida, con sus lengüetas a medio
trabar, siendo una vista parcial de la
caja.

Fig. 3 - perspectiva de dicha base cerrada, con
vista parcial de la caja.

65 Fig. 4 - perspectiva de la base o fondo cerrado,
visto desde el interior, con la represen-
tación parcial del cuerpo de la caja.

Fig. 5 - vista en perspectiva de la parte superior
de la caja, con sus lengüetas y asas abier



tas, viendose solo parte de la caja.

70

Fig. 6 - vista lateral en alzado de la totalidad de la caja, con su boca superior cerrada.

Fig. 7 - vista de lado, en alzado, de la totalidad de la caja, con su boca cerrada.

75

Las diversas partes de la caja representada como ejemplo en los mencionados dibujos, se señalan en ellos como sigue: los dos lados mayores son -1- y -2- y los menores -3- y -4-. En un extremo del lado mayor -1- existe la prolongación o lengüeta -5-, con un entrante rectangular -6- y en el extremo opuesto otra lengüeta -7-, con el orificio -8-, para formar el asa, y dos bordes inclinados de los que nacen las orejetas -9-. En el lado menor -4-, existe en un extremo la lengüeta -10-, con un entrante -11- en forma de ángulo obtuso, teniendo en el extremo opuesto otra lengüeta -12-, de forma trapecial, con un orificio -13-. De un extremo del lado mayor -2-, nace una lengüeta -14-, con un saliente -15- en forma de cola de milano, mientras que en el extremo opuesto nace la lengüeta -16-, con el orificio -17-, que actúa de asa, y los bordes inclinados, con las orejetas -18-. Finalmente, en el lado menor -3-, hay una lengüeta -19-, con un entrante en ángulo obtuso -20- y en el extremo opuesto otra lengüeta -21-, de forma trapecial, con un corte u orificio -22-, siendo -23- la solapa con la cual se cose o pega al borde del lado -1-. En la figura 1 se representan las líneas de dobléz con trazos, pudiendo señalarse estas líneas con hendididos.

80

85

90

95

Como se ve en las figuras 2, 3 y 4, despues que



100 la solapa -23- se ha unido al lado -1-, por grapas -24-,
(según el ejemplo), el fondo se forma abatiendo hacia el
centro las cuatro lengüetas -5-, -10-14-19-. Se abate pri
mero la lengüeta -5-, luego las -9- y -19- y, finalmente,
la -14- se abate también, introduciendo su apéndice -15-
en cola de milano, en el entrante -6-, quedando como se
ve en las figuras 3 y 4.

105 Para cerrar la boca de la caja, (Figuras 5, 6 y
7), situaremos las lengüetas -7- y -16- enfrentadas y una
junto a otra, dobladas transversalmente de modo que coin-
cidan sus orificios -8- y -17-, con los que se constituye
el asa. De esta manera, las lengüetas -9- y -18- se sitúan
110 juntas y pueden penetrar a pares en los orificios -13- y
-22- de las lengüetas -12- y -21- con lo cual se unen las
cuatro lengüetas y la caja puede llevarse comodamente col-
gada del asa, a modo de bolso.

115 La caja descrita y representada podrá fabricarse
en variedad de tamaños, clase de cartón o cartulina, con
las impresiones de leyendas y dibujos que se desee y en
los colores más variados, pudiendo aplicarse a cualquier
mercancia.

N O T A

=====

120 Los puntos nuevos y de propia invención que se
presentan para su reivindicación en este Modelo de Utili-
dad, son:

125 1ª.- Nueva caja de cartón, con dos de sus lados
opuestos dotados de unas prolongaciones que actúan de len-
güetas abatibles, caracterizada porque una de estas len-
güetas presenta un entrante de forma rectangular en su -



borde, y la opuesta un saliente en forma de cola de milano, teniendo los otros dos lados una prolongación a modo de lengüeta abatible cada uno, con un entrante lateral en ángulo obtuso, de tal modo que abatiendo primero la lengüeta del entrante rectangular, luego las laterales y finalmente la del apéndice en cola de milano, este puede introducirse en el entrante de la lengüeta opuesta, quedando trabadas y fuertemente sujetas las cuatro lengüetas, para constituir un resistente fondo.

135 2º.- Nueva caja de cartón, con cuatro prolongaciones abatibles en los extremos de los lados correspondientes a la parte superior, con dos de dichas prolongaciones enfrentadas perforadas formando asa, caracterizada porque a ambos lados de estas prolongaciones perforadas existe una orejeta, de tal modo que, disponiendo las prolongaciones dobladas por su centro cubriendo la boca de la caja, con su mitad en posición vertical y estas porciones verticales en contacto, con lo cual las orejetas de cada prolongación quedan enfrentadas y se introducen a pares en un orificio practicado en el centro de las prolongaciones de los extremos de los otros dos lados, en cuyos orificios se enganchan, constituyendo estos los puntos de sujeción y tracción de las asas, con un reparto uniforme de las tracciones del punto de sustentación de la caja en sus cuatro lados. Y

150 3º.- "NUEVA CAJA DE CARTON", de conformidad en un todo en lo esencial y fines industriales a lo descrito en la precedente Memoria Descriptiva y gráficamente representado en los adjuntos planos para su mejor comprensión.

70623

280



- 7 -

Esta Memoria consta de SEIS hojas escritas o mecanografiadas por una sola cara a doble espacio en 154 líneas.

Valencia, 17 de Diciembre 1958

Por autorización del interesado

JOSE LOPEZ
P.P.

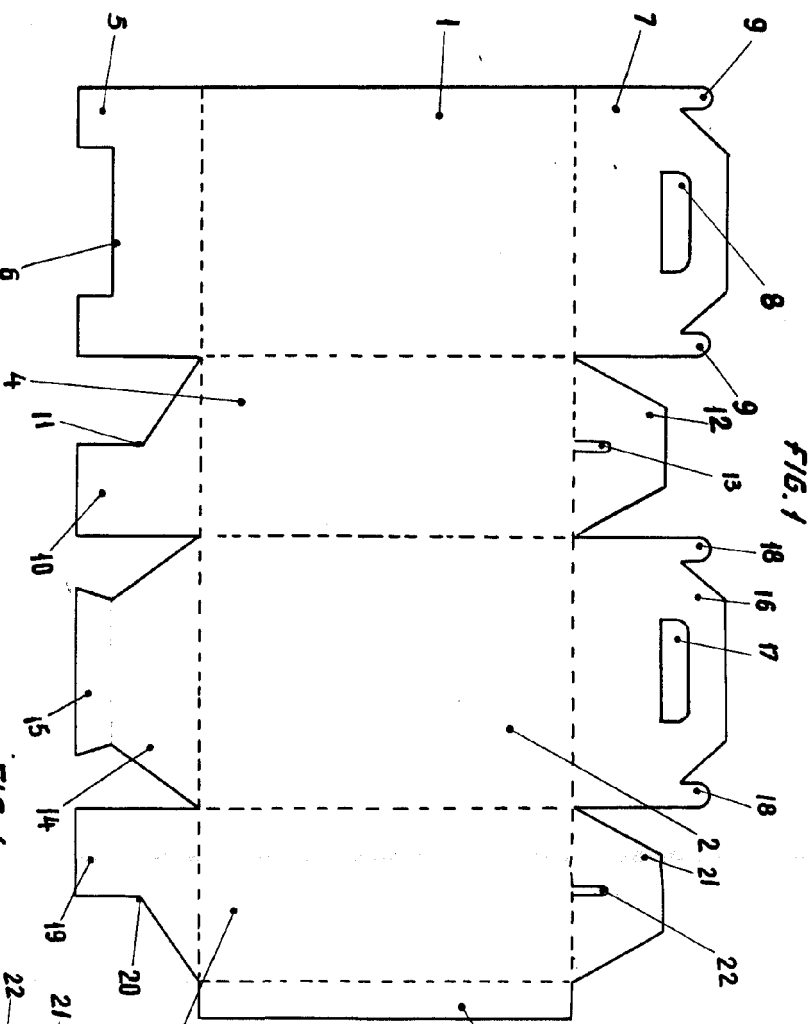


FIG. 1

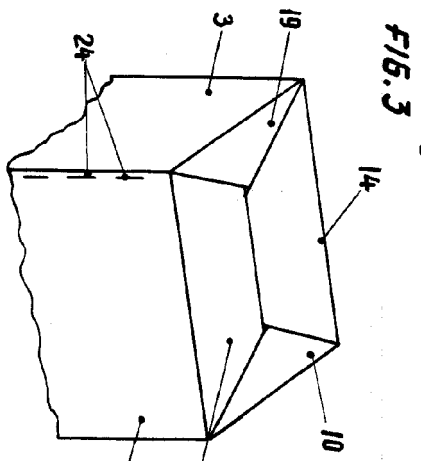


FIG. 3

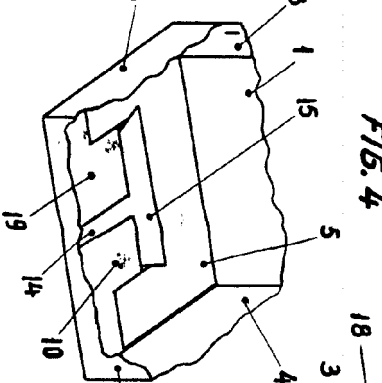


FIG. 4

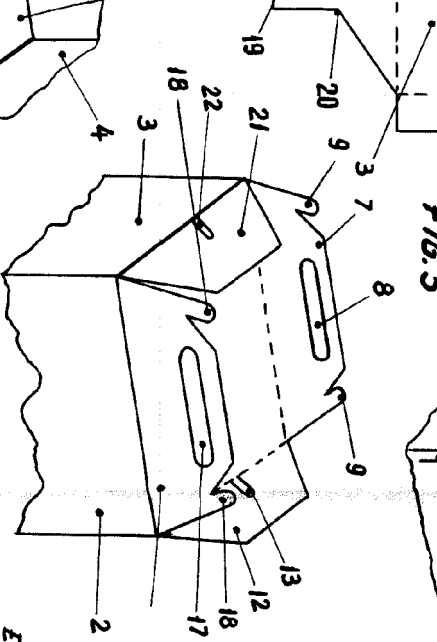


FIG. 5

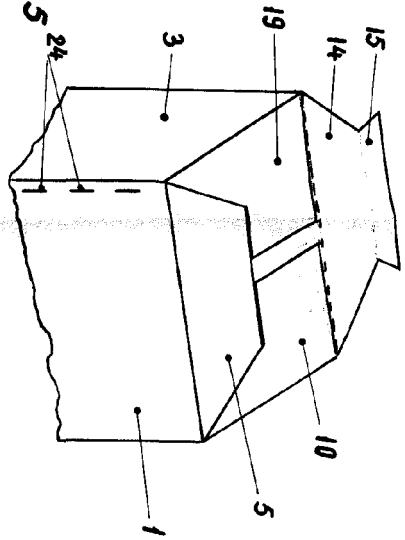


FIG. 2

10023

ESCALA VARIABLE

VALENCIA DICIEMBRE 1958-
P.A.

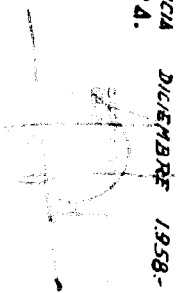
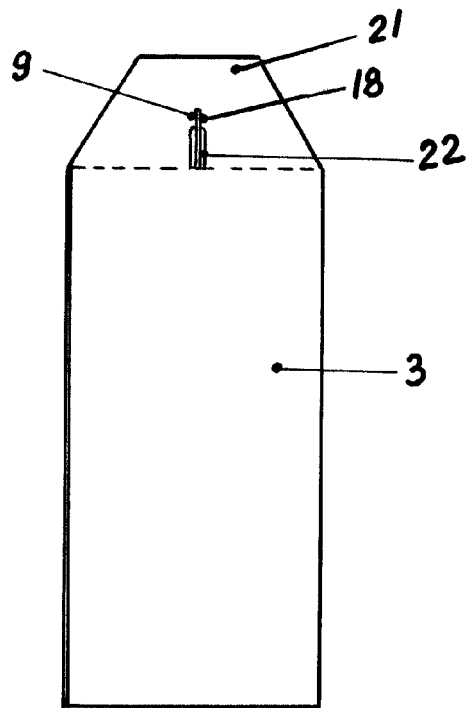


FIG. 7

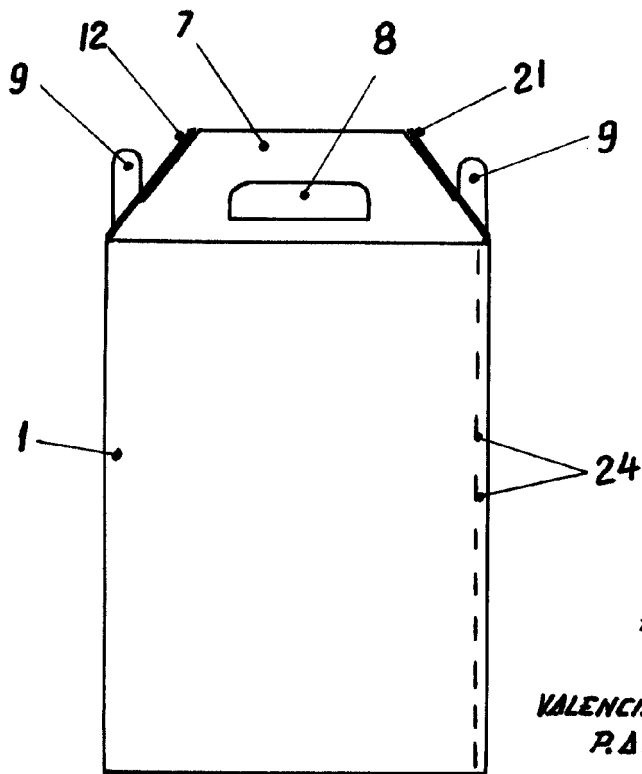


26



70623

FIG. 6



ESCALA VARIABLE

VALENCIA, DICIEMBRE 1958
P.A.

JOSE L. GARCIA
P.P.