

84304

70378

70378

MEMORIA DESCRIPTIVA

DE UNA PATENTE DE MODELO DE UTILIDAD, POR VEINTE AÑOS EN
ESPAÑA, A FAVOR DE DON IGNACIO CASAÑOLA SANZ, DE NACIONALI-
DAD ESPAÑOLA, RESIDENTE EN ZARAGOZA- Calle Avda., Navarra,
nº 2

s o b r e:

"MECANISMO AUXILIAR DE ARRANQUE"

~~~~~

70378



5 El objeto de la presente solicitud consiste en un mecanismo de arranque, el cual al ser accionado por medio de una manivela o cualquier otro procedimiento produce un movimiento de rotación en el árbol del cigüeñal del motor al que se quiere acoplar.

Para mejor comprensión de la descripción que sigue, se adjuntan diseños a los cuales se hace referencia a lo largo de la misma.

La Figura 1<sup>a</sup>, es una vista en planta.

10 La Figura 2<sup>a</sup> es una sección transversal.

La Figura 3<sup>a</sup> es una sección longitudinal.

15 La característica esencial del mecanismo que nos ocupa consiste en que al estar desplazados los ejes /8 y 16/ y presionar con la manivela en la cruceta del eje /8/, efectuando con ella un movimiento de rotación, desplaza la carcasa /1/ con todos sus elementos, acoplándose la cruceta del eje /4/ a la cabeza de acoplamiento del cigüeñal, efectuándose el movimiento.

20 La constitución de éste mecanismo proporciona la gran ventaja de que al estar desplazados ambos ejes de ataque, puede adaptarse en todos aquellos motores en los cuales por cualquier causa el cigüeñal no puede ser accionado directamente por la manivela. Este mecanismo es de fácil aplicación en los automóviles.

25 La carcasa /1/ es estampada o de fundición, en ella van alojados los mecanismos, yendo provista de una tapa /2/.

Los engranajes primarios /3/ y /7/ por mediación del engranaje intermediario /5/ transmiten el movimiento de rotación del eje inferior /8/ al eje superior /4/. Asimismo igual-

70378 13



mente pueden interponerse varios engranajes intermedarios, o bien sustituir el engranaje /5/ y efectuar el movimiento por transmisión por cadena adaptando esta a los piñones primarios.

5 En el eje /4/ vá fijado el engranaje /3/. Su extremo es en forma de cruz, el cual al desplazarse la carcasa /1/ con todos sus mecanismos encaja con el acoplamiento /15/.

La pieza /6/ es el eje del engranaje intermedario /5/.

10 En el eje /8/ va fijado el engranaje /7/. Uno de sus extremos es en forma de cruz, en el cual se introduce la manivela que efectúa el movimiento de rotación. El otro extremo es prolongado para registro del resorte /9/.

El resorte /9/ es un muelle en espiral y tiene por objeto el efectuar el retroceso de la carcasa /1/.

15 La caja /10/ es estampada o de fundición, en ella se desliza la carcasa /1/. En su interior se aloja el aceite para el engrase de los mecanismos yendo provista de una tapa en la parte superior.

20 El soporte /11/, la tuerca /12/, el tubo /13/ y la placa /14/ son los elementos que fijan el conjunto de los mecanismos al bastidor, variando los susodichos elementos según sea el tipo de motor y bastidor al que se quiera aplicar este sistema.

25 El acoplamiento /15/ va provisto de unas muescas en las cuales encaja la cruz del eje /4/. La susodicha cruz va acoplada al eje del cigüeñal /16/.

Las ventajas de la presente invención, se deducen de lo anteriormente expuesto.

Si bien la forma de ejecución aquí descrita constituye aplicación preferente de la presente invención, podrán intro-



70378<sup>301</sup>

ducirse modificaciones de forma y de detalle, sin que por ello varíe la esencialidad de la misma, la cual se reivindica en la siguiente

NOTA

5.- En resumen; la presente solicitud recaerá sobre las siguientes reivindicaciones:

1<sup>a</sup>.-Mecanismo auxiliar de arranque, caracterizado porque consta de una carcasa en la cual interiormente se disponen tres piñones en constante engrane uno con otro, disponiéndose un eje inferior al cual se acopla la manivela de puesta en marcha y que una vez ejercida la presión correspondiente desplaza la carcasa con todos sus elementos, en cuyo caso se acopla la cruzeta del eje del piñón superior a la cabeza de acoplamiento del cigüeñal, efectuándose el movimiento una vez se hace rotar la manivela cuya transmisión hasta el citado cigüeñal se hace a través de los referidos piñones o engranajes.

2<sup>a</sup>.-Mecanismo auxiliar, según la reivindicación anterior, caracterizado porque los engranajes primarios por mediación del engranaje intermediario transmiten el movimiento de rotación del eje inferior al eje superior.

3<sup>a</sup>.-Mecanismo auxiliar, según las reivindicaciones anteriores, caracterizado porque ha sido dotado de un resorte en espiral teniendo por objeto el efectuar el retroceso de la carcasa, una vez conseguida la puesta en marcha y no se ejerza presión con la manivela.

4<sup>a</sup>.-Mecanismo auxiliar, según las reivindicaciones anteriores, caracterizado porque consta de un soporte, una tuerca, un tubo y una placa que son los elementos que fijan el conjunto de los mecanismos al bastidor, según el tipo de motor.

70378



5ª.-"MECANISMO AUXILIAR DE ARRANQUE".-

13-6

Según se describe en la presente memoria que consta de cinco hojas escritas a máquina y dibujos.

Madrid, 13 DIC 1958

C. ALCONABA



figura 1

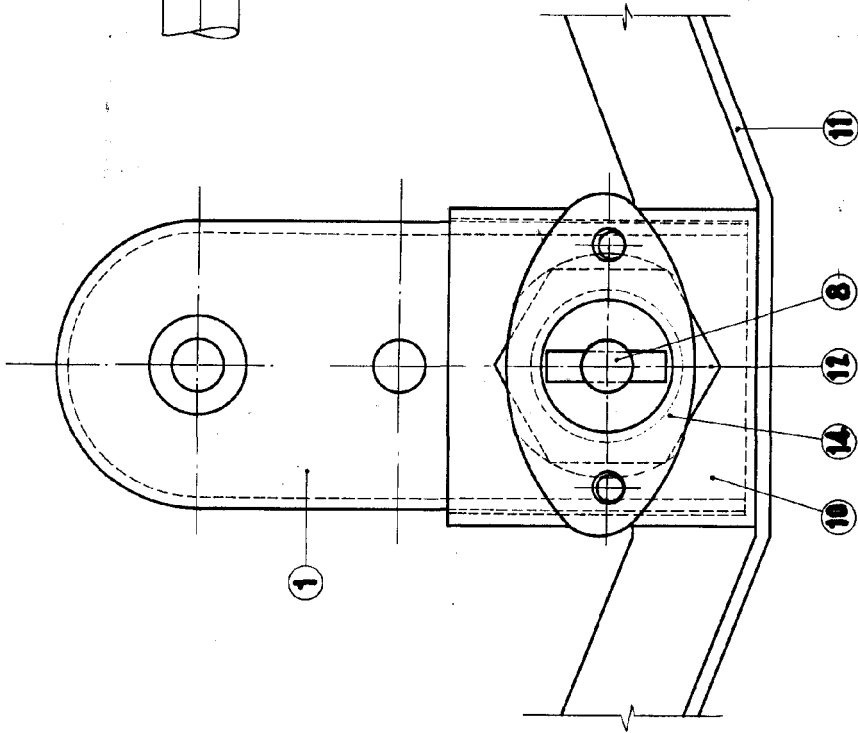
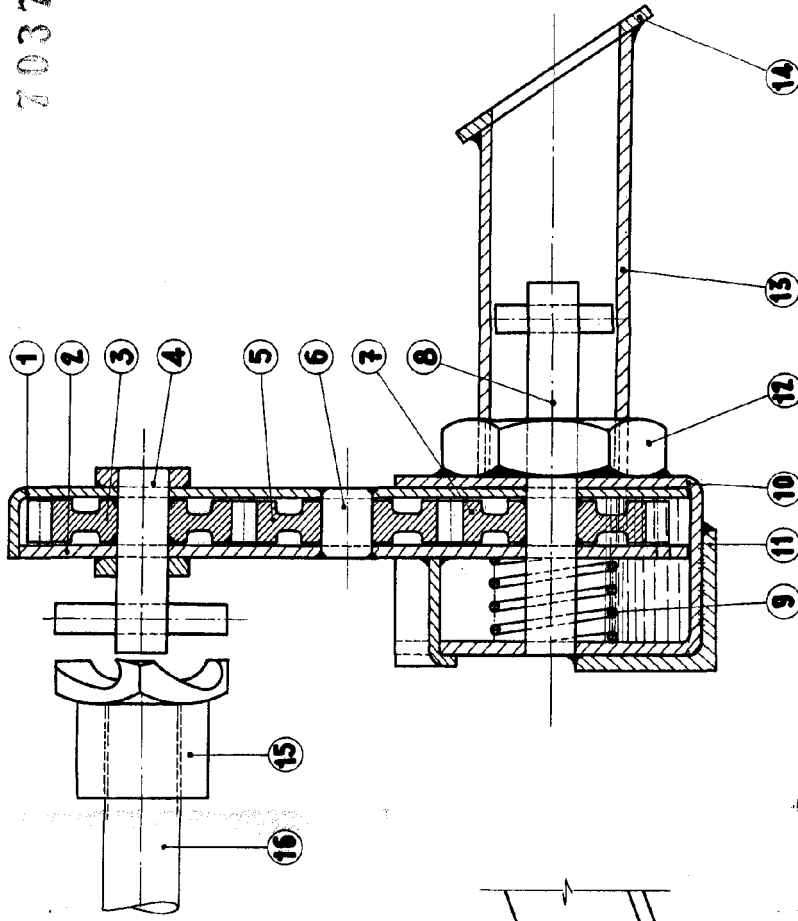


figura 2



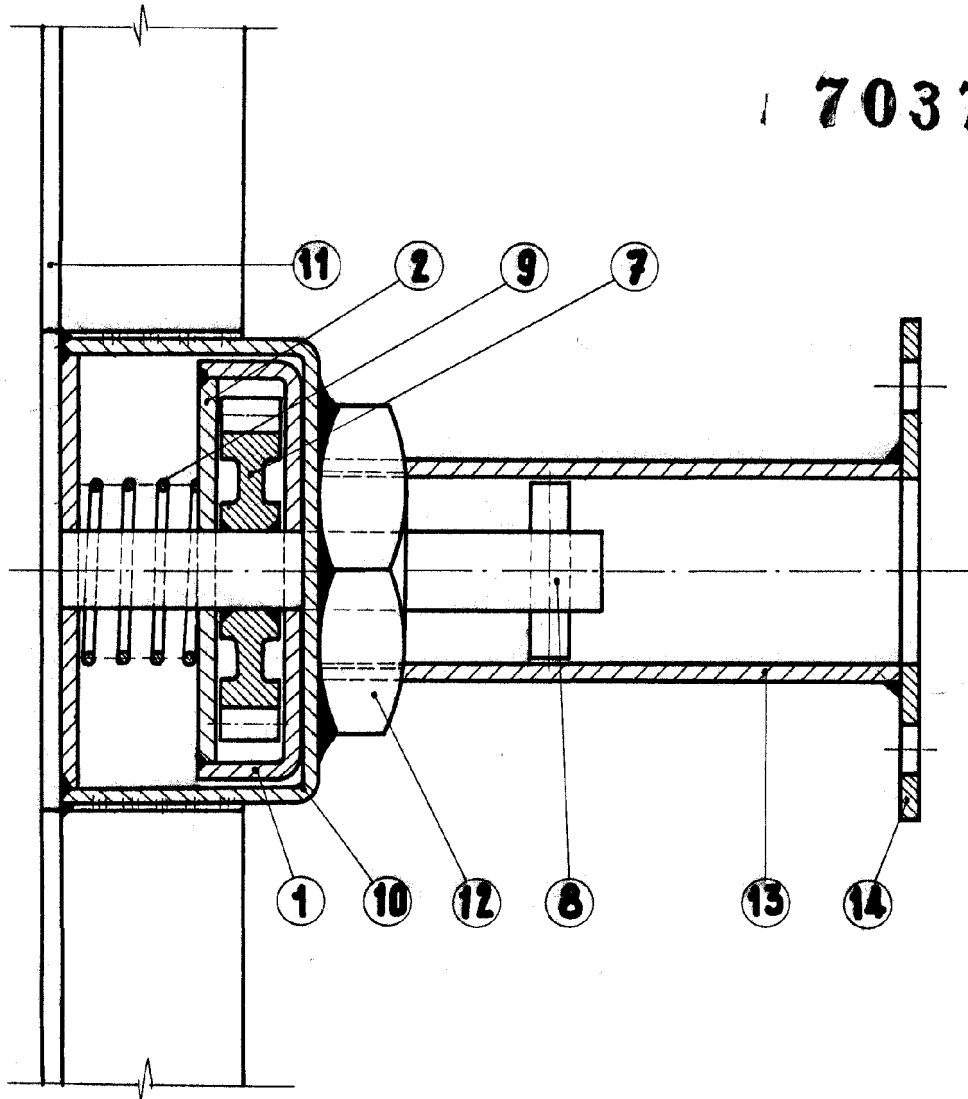
70378

escala variable



Figura 3

70378



escala variable

*[Handwritten signature]*