

70188



MEMORIA DESCRIPTIVA

=====

Correspondiente a la solicitud de registro de un Modelo de Utilidad que, por veinte años se solicita para España y sus Colonias, a favor de Don José Luis MUGICA CBSTAU, de nacionalidad española residente en San Sebastian, calle Miguel Ipaz, número 3.-----

p o r

" PUERTECILLA PARA SALPICADERO DE AUTOMOVIL "

=====

El salpicadero o cuadro delantero de un automóvil, donde van colocados los instrumentos de medida y las llaves de algunos mandos, suele presentar lateralmente uno o más huecos para poder tener al alcance de la mano planos, guantes y otros objetos. Concretamente, este modelo de utilidad de puertecilla, cuyo registro se solicita está previsto para el hueco llamado guantero que va situado en la región derecha del salpicadero de los coches Renault "4-4" y "Dauphine". Dicha puerta evita que a causa de una frenada caiga el contenido del guantero, y si la puertecilla se halla provista de una cerradura con llave, sirve para guardar documentos o cualquiera objeto que interesa mantener a

5

10



70188

cubierto de extraños.

15 La novedad de la citada puertecilla reside en un sistema de acoplamiento, sin necesidad de realizar perforación alguna en el salpicadero del vehículo, merced a los herrajes especiales utilizados, que permiten el ajuste de la puertecilla por sencilla presión. Con ello se consigue un fin práctico, y resulta en el salpicadero un acabado perfecto de manera original y de buen gusto.

20

La puertecilla de salpicadero propuesta lleva en su borde inferior bisagras, una de cuyas dos aletas está soldada al interior de la puertecilla, y la otra aleta tiene soldada una garra orientada hacia el exterior y hacia abajo que interiormente se extiende en un plano perforado para el paso de tornillos; otra garra semejante a la anterior va enfrentada con ésta por los tornillos citados, y entre las cuales garras se sitúa el nervio interno del hueco que se desea cerrar.

25

La puertecilla presenta además en su cara anterior un botón de maniobra cuya posición coincide con la anterior de una muelle doblado en bucle que realiza la sujeción de cierre por rozamiento con el borde superior del hueco, y ambas piezas van mantenidas por un sólo tornillo apretado por el interior de la puertecilla.

30

En esta Memoria se describe como ejemplo sin carácter limitativo un dibujo relativo a una realización de una puertecilla para salpicadero de automóvil de acuerdo con el modelo. Tres figuras completan las explicaciones:

35

La figura 1 muestra desmontada la puertecilla por su frente,

40

La figura 2 muestra un corte de la puertecilla según la línea II-II de la figura 1, y



70188

La figura 3 muestra una vista lateral y una posterior de una de las bisagras.

45 En -1- se halla representado el frente de la puertecilla que mediante el actual ejemplo se adapta al hueco que presenta el llamado "guantero" en los vehículos Renault de las series "4-4" y "Dauphine". En -2- está representado el botón de manio-
bra cuya forma se ve en el perfil de la figura 2. Justamente
50 detrás de dicho botón, en el interior de la puertecilla hay un muelle -3- que por su forma en bucle puede sujetarse en el borde superior del hueco sobre el que se apoya la puerta. Ambas piezas -2- y -3- se hallan sujetas por un mismo tornillo -13--.

La puertecilla se coloca en su sitio mediante los herrajes
55 -4- idénticos entre sí. Estos herrajes son en realidad bisagras de forma especial. En el detalle de la figura 3 se ve uno cualquiera de ellos y cómo va soldado y articulado en la cara posterior de la chapa -1- mediante la aleta -5- y el eje -6-. La otra aleta -7- queda libre. oscilante, y sobre el frente externo
60 de ella hay soldada una garra -8- que termina hacia el interior en un plano -9-. Otra garra -10- simétrica con la anterior y provista asimismo del plano -11- se presenta enfrentada con ella y pueden acercarse entre sí mediante los tornillos -12- que atraviesen sendas perforaciones realizadas en dichos planos -9- y -11- de las garras. Se comprende que si se colocan ambas gar-
65 rras a uno y otro lado de un nervio existente en el interior del borde inferior del guantero, y se aproximan las garras entre sí mediante el apriete de los citados tornillos, la puertecilla habrá quedado colocada, en disposición de cubrir limpiamente el hueco sin haber realizado una sola perforación en la carrocería del coche.

70 En las realizaciones que pueden efectuarse de esta puerte-



70188

75 cilla para salpicadero de automóvil en otros tipos de coches es posible que hayan de introducirse algunas variantes en la colocación y forma de los elementos de agarre, según las formas del borde del hueco que deba cubrirse, dentro de las características de lo reivindicado.

N O T A

EN RESUMEN: El presente Modelo de Utilidad que, por veinte años se solicita para España y sus Colonias, deberá recaer sobre las siguientes reivindicaciones:

80 1ª.-Puertecilla para salpicadero de automóvil adaptable al hueco sin realizar en la carrocería ninguna perforación caracterizada por llevar en su borde inferior bisagras una de cuyas dos aletas está soldada al interior de la puertecilla y la otra aleta tiene soldada una garra orientada hacia el exterior y hacia
85 abajo que interiormente se extiende en un plano perforado para el paso de tornillos, y otra garra semejante a la anterior va enfrentada con ésta mediante los tornillos citados.

90 2ª.-Puertecilla para salpicadero de automóvil de acuerdo con el número anterior caracterizada porque en su cara anterior lleva un botón de maniobra que coincide en posición con un muelle doblado en bucle situado interiormente y ambas piezas van mantenidas por un solo tornillo introducido por la cara posterior.

95 3ª.-Por último se reivindica como objeto sobre el que ha de recaer el presente Modelo de Utilidad que, por veinte años se solicita para España y sus Colonias, - - - - -

p o r

" PUERTECILLA PARA SALPICADERO DE AUTOMOVIL "

Todo conforme queda expresado en la presente Memoria Descriptiva que consta de cuatro hojas y planos que se acompañan.

Madrid, 4 de Diciembre de 1.958.-

P. R.
FEDRO DEL PUERTO
[Signature]

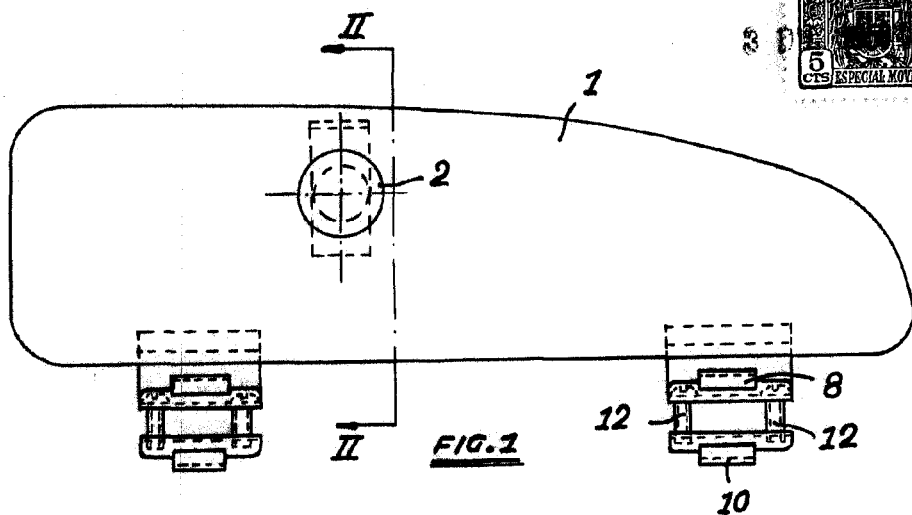


FIG. 1

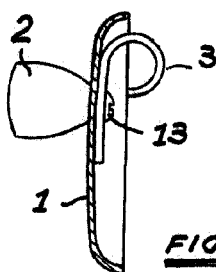


FIG. 2

70188

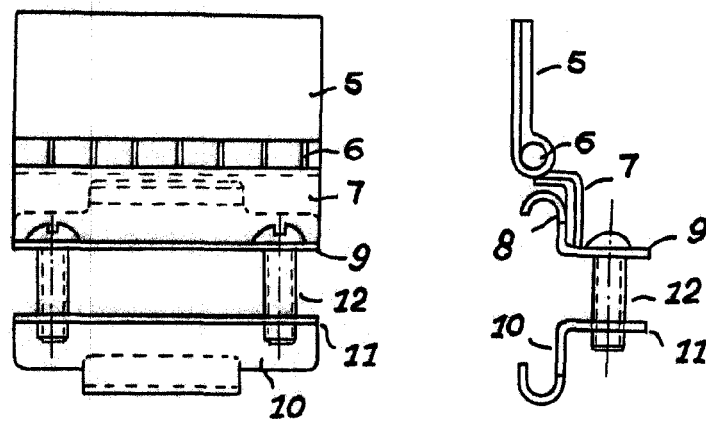


FIG. 3

ESCALA VARIABLE
MADRID,
P.A., 3 DIC. 1928

REINO PALEO BARB