

69976

•69976

M O D E L O D E U T I L I D A D
=:::=:::=:::=: =: =:~::~::~::~::~=:

Por 20 Años

Para todo el territorio español, Colonias
y Protectorados

Por: "UN RODILLO PARA PINTAR MEJORADO"

A favor de:

D^a DEMETRIA SALVADOR TENDERO

De nacionalidad española.

Residente en BARCELONA.-Cerdeña, 360.-

=:::=:~::~::~::~::~=:

6 9976



30

En la Fig. 4ª una vista de la sección del extremo del rodillo -8- y la disposición del tapa-cubos sobre el botón -7-.

35

El rodillo -8- dispone en sus extremos ó bases, de unos rebajes en los que se fijan los tapa-cubos -4- y -6-, introduciendo el rodillo sobre el eje -1- hasta el límite permitido por el reborde del casquillo -3-, el botón -7- quedará sujeto por su cuello entre los dientes que forma el tabique estrellado -5-, permitiendo el rodamiento de los tapa-cubos de plástico sobre los casquillos -2- y -3- del mismo material, lográndose un deslizamiento suave.

40

Un pequeño impulso, en uno u otro sentido, permite vencer la resistencia de los dientes del tabique -5- sobre el botón -7-, para montar ó desmontar el rodillo.

45

Descrito suficientemente el objeto de este Modelo de Utilidad, se hace constar que cualquier modificación que se introduzca, ya sea en su forma, dimensiones, proporciones, clase de material empleado, o disposición de los distintos elementos que lo integran, se considerará como propia del presente Modelo, siempre que no altere su esencialidad característica.

50

N O T A

Se declaran de novedad las siguientes:

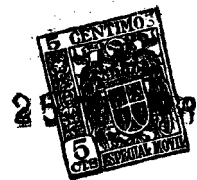
R E I V I N D I C A C I O N E S

====

55

1ª.- Un rodillo para pintar mejorado, que se caracteriza por disponer de rodamientos de material plástico en sus puntos de apoyo sobre el eje del bastidor

89976



soporte, por medio de unos casquillos fijos a presión en el propio eje, sobre los cuales se deslizan sendos tapa-cubos fijos a su vez a las bases del rodillo.

60 2º.- Un rodillo, según la reivindicación anterior, caracterizado porque en el extremo del eje lleva un rebaje en forma de cuello finalizando en una cabeza o botón.

65 3º.- Un rodillo, según las reivindicaciones anteriores, caracterizado porque el tapa-cubos exterior presenta en su parte central un tabique en el que se han practicado varias ranuras radiales en forma de estrella, para permitir la introducción a presión del botón con que finaliza el eje, quedando el tabique estrellado en torno al cuello sobre el que se desliza.

70 4º.- UN RODILLO PARA PINTAR MEJORADO.

75 Todo ello según se describe y reivindica en la presente memoria que consta de cuatro hojas escritas a máquina por una sola de sus caras, numeradas, e ilustradas con el plano adjunto.

Madrid, 25 de Noviembre de 1.958.-

P.P.

69976



FIG. 1

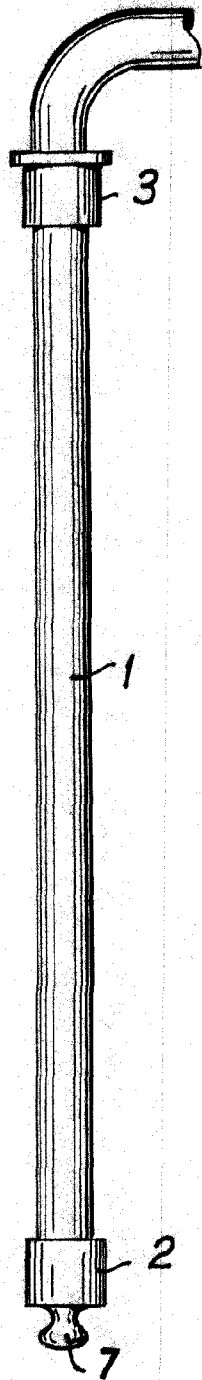


FIG. 2.

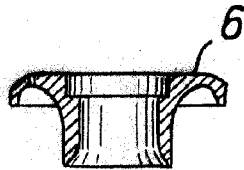


FIG. 3.

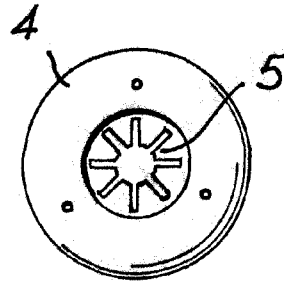
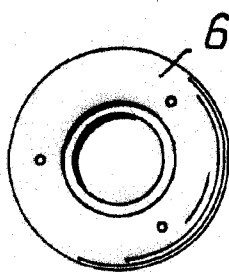
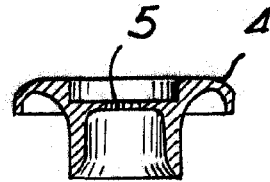
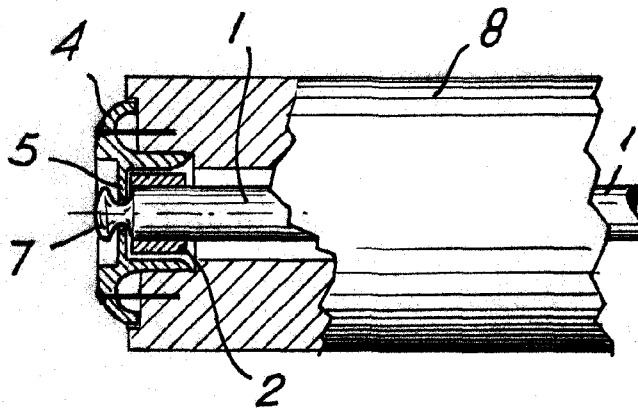


FIG. 4.



Madrid, 25 de Noviembre de 1.958.-

D. P. Salvador Tendaro

ESCALA VARIABLE