

•69972



MEMORIA DESCRIPTIVA

correspondiente a

un MODELO DE UTILIDAD, por veinte años en España,

a favor de

DON ALBERTO CABALLERO ROMERO, de nacionalidad española, domiciliado en Madrid, calle Ciudad de Barcelona, número 45,

por

"DISPOSITIVO PARA EL ACOPLAMIENTO Y SUJECION DE DOS CUERPOS INDEPENDIENTES".



• 6 9972

El Modelo de Utilidad que es objeto de esta solicitud, constituye una estimable innovación para el acoplamiento y la sujeción de dos o mas cuerpos independientes entre sí.

5. Consta de una arandela especial con su base recta y un rebajo interior; una lámina de la misma anchura que la del rebajo, doblada convenientemente y con dos brazos de la misma longitud orificados en sus extremos; dos cazoletas ranuradas por su base y con cuatro depresiones en la aleta que forma su borde superior; un muelle y un pasador.

10. En el rebajo de la arandela queda acoplada la parte interior de la lámina doblada, y en los brazos de ésta se sitúan: una cazoleta, el muelle, y la otra cazoleta, quedando todo ello perfectamente acoplado por la disposición del pasador que inmoviliza el conjunto.

15. El dispositivo queda del modo indicado en el párrafo anterior en perfectas condiciones de ser utilizado, y la arandela, por consecuencia del rebajo central, puede ser abatida, puesto que tanto por el doblar de la lámina y por la tensión del muelle, se puede realizar y mantener el giro lateral.

20. El acoplamiento y la sujeción de dos cuerpos, se realiza disponiendo en uno de ellos dos orificios, uno de mayor diámetro, comunicantes entre sí por una abertura, y en el otro una ranura, de longitud y anchura suficientes para el paso de la arandela, de forma que una vez situada la parte superior de la cazoleta en el orificio menor y la arandela en la ranura, es suficiente un giro de ésta de 90° aproximadamente sobre sí misma, para que queden perfectamente sujetas las dos partes del cuerpo y, si fuera conveniente, abatiendo también la arandela.

25. En los dibujos que se adjuntan, se representa en dos figuras el objeto del presente Modelo de Utilidad, y en ellos,

30.



-la figura 1ª comprende el dispositivo montado, y en la
 -figura 2ª aparecen las distintas partes de que se compo-
 ne. En ambas figuras las letras corresponden a las siguientes
 partes:

- 5. -A) a la arandela.
- B) a la lámina doblada.
- C) a la cazoleta superior.
- D) al muelle.
- E) a la cazoleta inferior, y
- 10. -F) al pasador que atraviesa e inmoviliza el conjunto del dis-
 positivo por los orificios situados en los extremos de los bra-
 zos de la lámina doblada.

Las características de este Modelo de Utilidad son las que
 figuran consignadas en los párrafos anteriores y representadas
 en los dibujos anexos, y a ellas se refieren también los puntos
 de invención que se reivindican en la siguiente

15.

N O T A

20.

1.- DISPOSITIVO PARA EL ACOPLAMIENTO Y SUJECION DE DOS
 CUERPOS INDEPENDIENTES, que se caracteriza porque está consti-
 tuido por una arandela de base recta, con un rebajo central,
 en el que queda incorporada la parte interior de una lámina do-
 blada por su centro y con los extremos de sus brazos orificados.

25.

2.- DISPOSITIVO PARA EL ACOPLAMIENTO Y SUJECION DE DOS
 CUERPOS INDEPENDIENTES, según la reivindicación anterior, que
 se caracteriza porque en los brazos de la lámina se hallan in-
 corporados una cazoleta ranurada por su base y con cuatro depre-
 siones en la aleta de su borde superior, un muelle, otra cazoleta
 de iguales características que la anterior, y un pasador si-
 tuado en los orificios de la lámina

30.

3.- DISPOSITIVO PARA EL ACOPLAMIENTO Y SUJECION DE DOS



5. CUERPOS INDEPENDIENTES, según las reivindicaciones anteriores, que se caracteriza porque la arandela es susceptible de ser abatida en dos posiciones, puesto que el dobléz de la lámina que abraza la base y la tensión del muelle permite el giro lateral.

10. 4.- DISPOSITIVO PARA EL ACOPLAMIENTO Y SUJECION DE DOS CUERPOS INDEPENDIENTES, según las reivindicaciones anteriores, que se caracteriza porque la fijación de los dos cuerpos se realiza disponiendo en uno de ellos dos orificios, uno de mayor diámetro, comunicantes por una abertura, y en el otro una ranura de longitud y anchura suficientes para el paso de la arandela, de modo que una vez situada la parte superior de la cazoleta en el orificio menor y la arandela en la ranura, es suficiente un giro de ésta de 90° sobre sí misma para que queden perfectamente sujetas las dos partes o cuerpos y, si se desea, con la arandela abatida.

15.

20. 5.- DISPOSITIVO PARA EL ACOPLAMIENTO Y SUJECION DE DOS CUERPOS INDEPENDIENTES.

Todo conforme ha quedado descrito en la presente Memoria y representado en los dibujos adjuntos. Esta Memoria consta de cuatro páginas mecanografiadas a dos espacios.

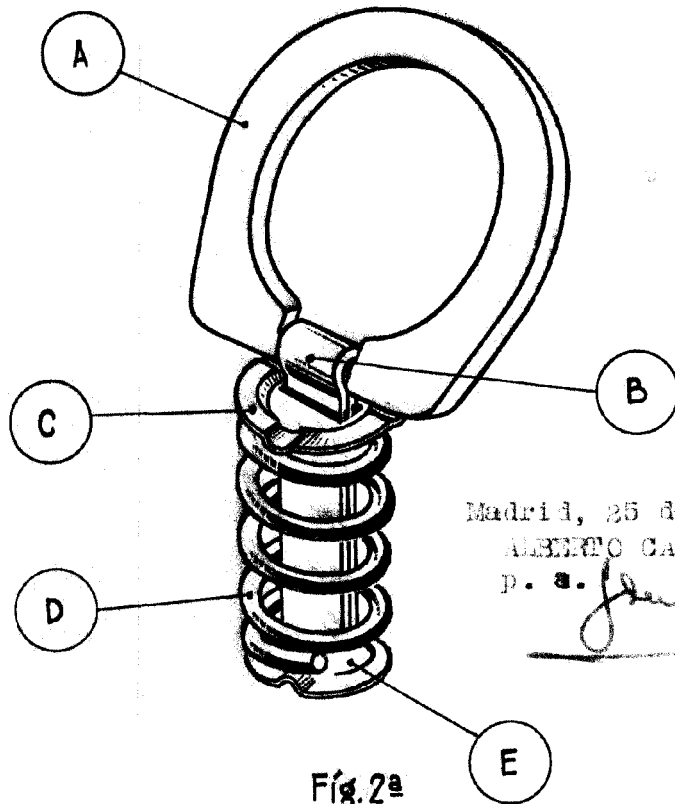
Madrid, 25 de Noviembre de 1.958.

ALBERTO CABALLERO ROMERO,
p. a. *Alberto Caballero Romero*

Fig. 1ª



6 9972

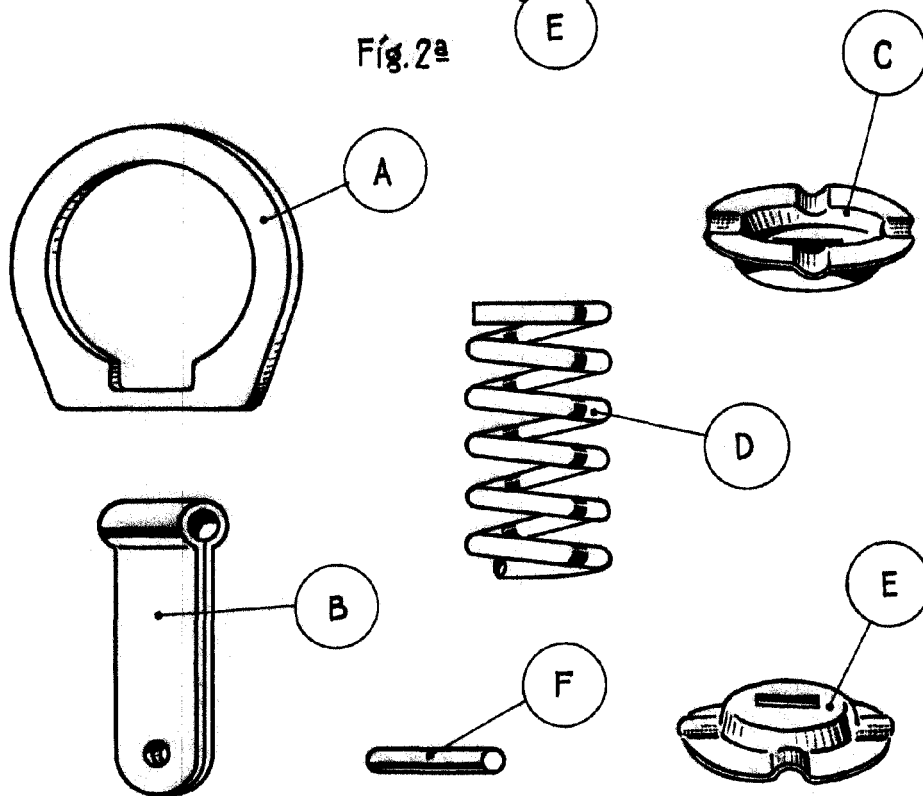


Madrid, 25 de Noviembre 1958

ALBERTO CABALLERO ROMERO

D. a. *Julian*

Fig. 2ª



Escala variable.