



•69959

MEMORIA DESCRIPTIVA

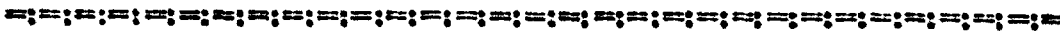
que se acompaña a la solicitud de

UN MODELO DE UTILIDAD

a favor de CARTONAJES SUÑER HERMANOS, S.R.C., entidad española, residente en ALCIRA (Valencia), Independencia, 4,

por:

“CAJA DE CARTON PERFECCIONADA”



5 La presente Memoria se refiere, como su enunciado indica, a un nuevo tipo de caja de cartón, cartulina o materia similar que con su correspondiente tapa se obtiene por troquelado de una lámina, comprendiendo en sí todos los elementos necesarios para su armado y cierre sin precisar de grapas o cualquier otro elemento auxiliar.

• 6 9 9 5 9 NOV



10 Por el indicado objeto se solicita el correspondiente privilegio de MODELO DE UTILIDAD, conforme y al amparo del vigente Estatuto sobre Propiedad Industrial, a fin de garantizar a favor de la entidad peticionaria el derecho a la explotación exclusiva del mismo en toda España y posesiones.

15 A continuación se hará una descripción completa de la aludida caja, con referencia a los planos que se acompañan, en los cuales se representa, a simple título de ejemplo, no limitativo, una forma preferente de realización susceptible de todas aquellas modificaciones de detalle que no alteren fundamentalmente sus características esenciales.

En dichos dibujos:

20 La fig. 1 ilustra la caja en desarrollo sobre un plano.

La fig. 2 es la misma caja en una fase de montaje.

La fig. 3 es un detalle de un ángulo enseñando los medios de montaje y sujeción.

25 La fig. 4 muestra la caja montada y abierta.

La fig. 5 representa la caja cerrada.

30 Según el ejemplo de ejecución representado, la caja preconizada está integrada por una pieza laminar obtenida por troquelado que comprende el fondo (1), laterales (2), tapa (3) con solapa de cierre (4) y testeros (5) provistos de unas pestañas finales (6) estableciéndose impresiones lineales en seco que facilitan el doblado de los diferentes elementos para el montaje de la caja.

35 Los testeros (5) tienen practicadas a ambos lados unas ranuras lineales (7) que rebasan ligeramente el doblado de las pestañas (6). Por su parte, los laterales (2) están dotados de unas alas prolongadas (8) que disponen en su perfil superior de unos resaltes (9).



40 De esta manera, al armarse la caja, las alas (8) se introducen a través de las ranuras (7) doblándose seguidamente las pestañas (6) lo que determina también el doblado de los resaltes (9) que así quedan engatillados en la mencionada ranura asegurando el montaje de todo el conjunto.

45 Si bien se ha hecho constar que las citadas ranuras están practicadas sobre los testeros y que las alas están en prolongación de los laterales, es evidente que su colocación puede disponerse a la inversa o sea: ranuras en laterales y prolongaciones en testeros, sin que por ello se modifique la esencialidad del sistema descrito.

50 La forma, dimensiones y materiales podrán ser variables y en general cuanto sea accesorio y secundario, siempre que no altere, cambie o modifique la esencialidad del objeto que se describe.

55 Los términos en que queda redactada esta Memoria son ciertos y fiel reflejo del objeto descrito, debiéndose tomar con carácter amplio y nunca en forma limitativa.

N O T A

60 El MODELO DE UTILIDAD que se solicita recaerá sobre las particularidades características de las siguientes reivindicaciones:

1ª.- Caja de cartón perfeccionada obtenida por troquelado en una sola pieza laminar comprendiendo en sí todos

25 NOV



65 los elementos necesarios para su armado, c a r a c t e r i -
z a d a porque los testeros tienen practicadas a ambos la-
dos unas ranuras lineales que alcanzan la totalidad de su al-
tura rebasando ligeramente la línea de doblez de unas pesta-
ñas finales establecidas en tales testeros.

70 2ª.- Caja perfeccionada según la reivindicación
primera, caracterizada porque sus laterales se prolongan por
ambos extremos formando unas alas que disponen en su perfil
superior de unos resaltes, susceptibles de engatillarse en
dichas ranuras cuando se arma la caja por la introducción
de tales alas a través de las mencionadas ranuras y el do-
blado hacia el interior de las pestañas finales de los tes-
75 teros, lo que asegura el montaje del conjunto.

3ª.- "CAJA DE CARTON PERFECCIONADA".

Todo según queda expuesto en la precedente Memo-
ria que consta de cuatro hojas foliadas y mecanografiadas
por una sola cara y hoja de dibujos que a la misma se acom-
paña.

Madrid, 25 de Noviembre de 1958
Por autorización de los interesados

Modesto P. P.
[Handwritten signature]

• 6 9 9 5 9



1958

FIG. 1

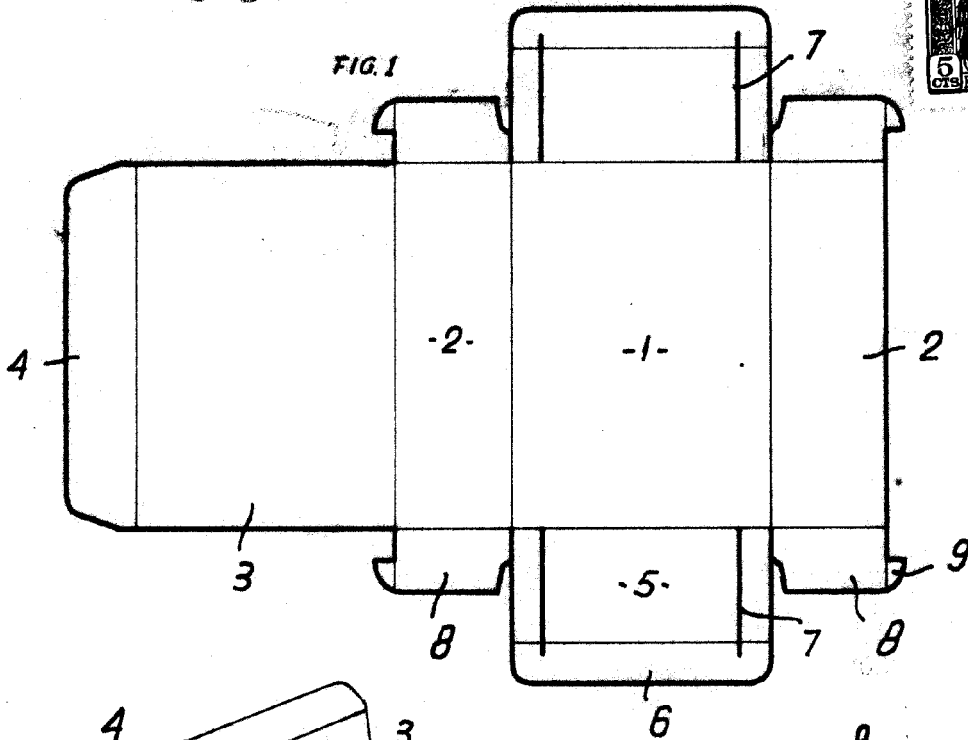


FIG. 2

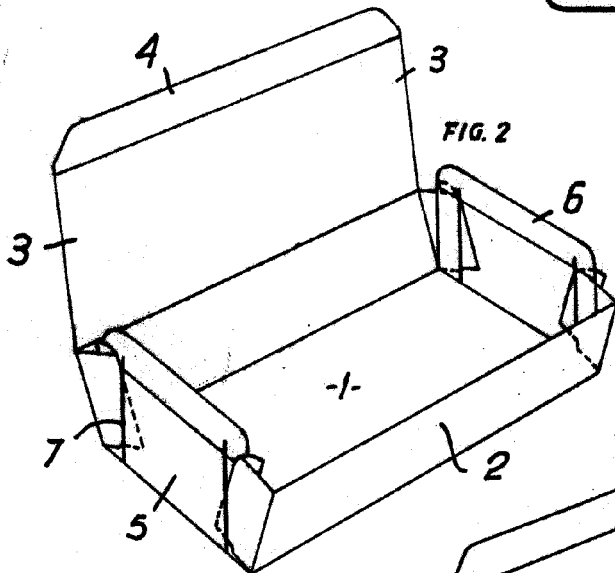


FIG. 3

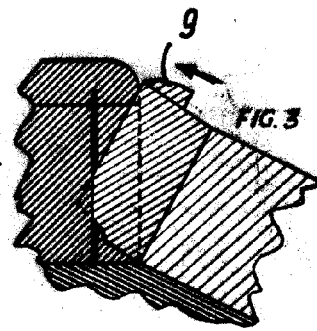


FIG. 4

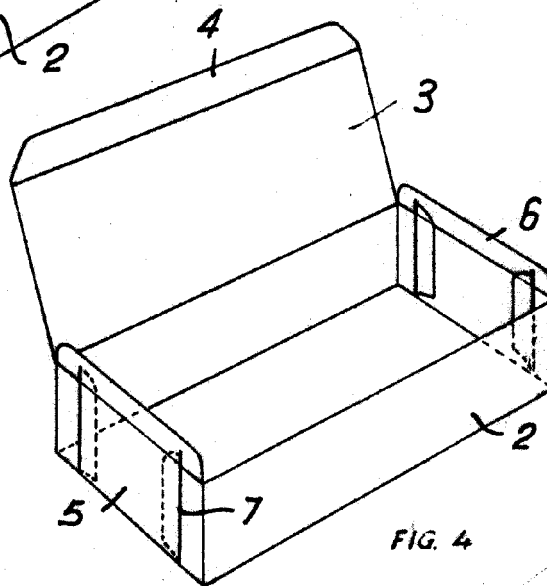
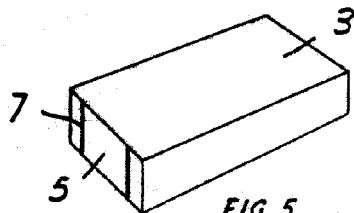


FIG. 5



ESCALA VARIABLE

Madrid. 25 NOV. 1958

Modesto Polo
D.P.