



69930<sup>22</sup>

MODELO DE UTILIDAD

por VEINTE años

en España, a favor de Don GONZALO PELAYO ENTRIAL  
CO, subdito español, domiciliado en MADRID, c/  
Aragón núm 6; cuyo modelo se refiere a:

"UN BRAZO-ESCOBILLA LIMPIAPARABRISAS"

-.-.-.-.-

MEMORIA DESCRIPTIVA

Este modelo hace referencia a un nuevo tipo  
de brazo-escobilla limpiaparabrisas que cuenta  
con un núcleo de adaptación sobre el eje del mo-  
tor, el cual posee un pequeño apéndice en el que  
5.- es retenida articuladamente una armadura de sopor  
te para el porta-escobillas, cuya armadura gira  
sobre un bulón ensartado en un apéndice que se

.../...



5.- proyecta desde el núcleo principal. dicho brazo es  
tá constituido por una varilla o pletina que por  
su extremo libre recibe al porta-escobillas, cons-  
tituido por una pletina longitudinalmente doblada  
ofreciendo sección en "u", entre cuyas alas se en-  
cuentra retenida la tira de material elástico que  
se desliza sobre el parabrisas.

10.- En los dibujos adjuntos se representa, a tí-  
tulo de ejemplo, una forma de éste modelo y en  
ellos se representa;

La figura 1ª, corresponde a una vista del con-  
junto cortando convencionalmente y con sección del  
núcleo por un plano vertical.

15.- La figura 2ª, corresponde a un detalle del  
casquillo de fijación de este dispositivo sobre  
el eje del motor.

La figura 3ª, muestra el mismo conjunto de la  
figura 1ª, visto en planta.

20.- Comentando estos dibujos se hace la aclara-  
ción de que mediante el número -1- se indica el  
núcleo sobre el que organiza todo el dispositivo  
el cual posee un alojamiento -2- en el que se  
instala el casquillo -11; el número -3- indica  
un apéndice o prolongación de dicho cuerpo -1- so-  
bre el que articula el soporte -5- del brazo ge-  
25.- neral, mediante el pasante -4-; el número -6- in-  
dica un tope de limitación incorporado al dispo-  
sitivo sobre el que apoya el brazo -7- articula-



do en el punto -8- con objeto de que pueda desplazarse en sentido de separación con respecto al parabrisas. dicho brazo -7- se encuentra unido al soporte o pequeña armadura -5- mediante los remaches -10- en colaboración con la plaqueta -9-. El número -12- señala el soporte para la escoba, el cual posee una desviación acodada en la que existe una articulación -15- en la que se suspende la pletina doblada longitudinalmente doblada -14- entre cuyas alas se encuentra suspendida la banda de goma-13- que es la que se desliza, apoyando sobre el parabrisas.

Se comprende fácilmente que el conjunto de la escobilla y su soporte articula sobre el punto -15- lo que asegura su correcta adaptación sobre el parabrisas y asimismo el brazo -7- y la armadura -5- que lo soporta pueden separarse del parabrisas cuando así interese.

Los detalles que aquí se han expuesto corresponden a las características más destacadas del actual modelo, en el cual evidentemente podrán introducirse todas aquellas modificaciones de detalle que las circunstancias y la práctica pudieran aconsejar, siempre y cuando que con las variantes que se introduzcan no se cambie, altere o modifique la esencialidad del objeto descrito.

N O T A

Se declaran como de novedad y propiedad para



todo el territorio español, el contenido de las si-  
guientes:

R E I V I N D I C A C I O N E S

- 5.- 1ª.- un brazo-escobilla limpiaparebrisas, que está constituido por un núcleo de adaptación sobre el eje motor, que cuenta con un alojamiento en el que se encuentra adaptado un casquillo que fija este núcleo sobre dicho eje motor, caracterizado además el propio núcleo por estar dotado de un apéndice axial comunicado en el que se instala, articulando sobre un bulón la armadura que soporta el brazo de la escobilla.
- 10.- 2ª.- un brazo-escobilla limpiaparebrisas, caracterizado porque el brazo de la escobilla a que se refiere la nota precedente se encuentra fijado sobre la armadura articulada en el núcleo principal caracterizándose dicho brazo por contar con un apéndice desviado que toma asiento sobre un tope producido en la parte interior del núcleo principal, caracterizándose además porque el extremo libre, del brazo recibe ajustadamente a una pieza acodada que suspende la escobilla.
- 15.- 3ª.- un brazo-escobilla limpiaparebrisas, caracterizado porque la escobilla a que se refiere la nota precedente, se encuentra suspendida entre los brazos de una pletina longitudinalmente doblada.
- 20.- 4ª.- "UN BRAZO-ESCOBILLA LIMPIAPAREBRISAS".

69930



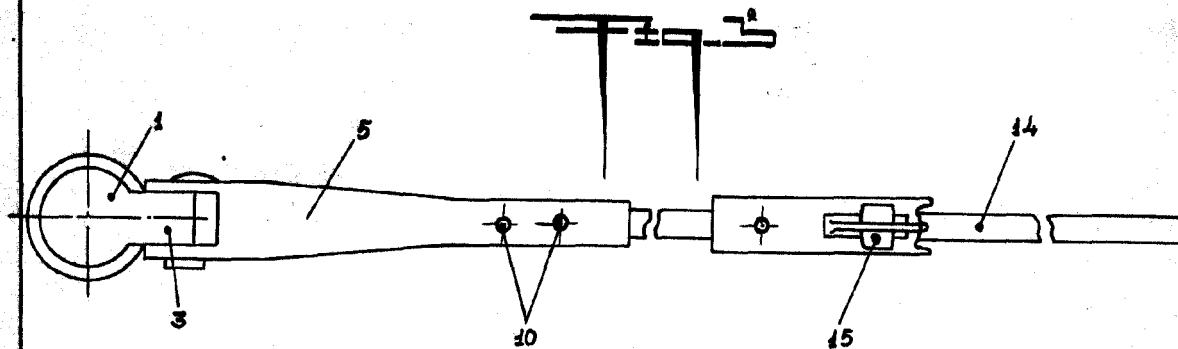
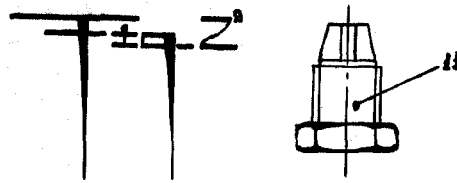
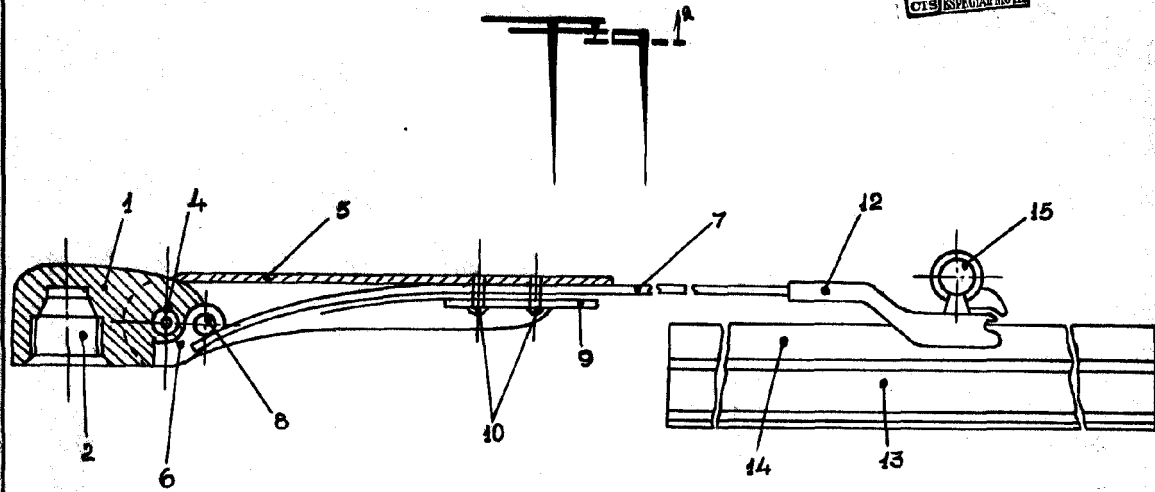
Todo ello conforme se describe y reivindica en la memoria que antecede que consta de CINCO hojas escritas a máquina por una sola de sus caras y una lámina de dibujos que la ilustran.

Madrid 22 de Noviembre 1.958

EL SORIANO VACAS  
P. P.

*J. G. Soriano*

89930



MADRID 22 NOVIEMBRE 1958.

P.A.E. GONZALEZ-VACAS.

*G. Pelayo*

ESCALA VARIABLE.