

MALA REPRODUCCION  
POR DEFECTO DEL ORIGINAL

MEMORIA DESCRIPTIVA

que se acompaña a la solicitud de

UN MODELO DE UTILIDAD

a favor de DOMINGO MEBEGUER, S.A., entidad española, residente en MURCIA, Navarra, 4.17,

por:

" ZAPATILLA PERFECCIONADA "

La presente Memoria se refiere, como su enunciado indica, a una zapatilla de características especiales por cuyo objeto se solicita el correspondiente privilegio de MODELO DE UTILIDAD conforme y al amparo del vigente Estatuto sobre Propiedad Industrial, a fin de garantizar a favor de la entidad peticionaria el derecho a la explotación exclusiva del mismo en toda España y posesiones.

A continuación se hará una descripción completa de la aludida zapatilla, con referencia a los planos que se acompañan, en los cuales se representa, a simple título de ejemplo, no limitativo, una forma preferente de realización, susceptible de todas aquellas modificaciones de detalle que no alteren fundamentalmente sus características esenciales.

En dichos dibujos:

La fig. 1 ilustra la zapatilla en vista de alzado lateral.

La fig. 2 es la misma zapatilla vista en proyección horizontal inferior.

La fig. 3 es una sección transversal del calzado que permite distinguir sus diferentes elementos y partes integrantes y su disposición combinada.

Según el ejemplo de ejecución representado, la zapatilla preconizada comprende el corte (1-2) y un cerco (3) de goma o materia de género similar que se dispone directamente vulcanizado al propio corte y al piso de esparto (6) prolongándose de manera continua para formar unos refuerzos protectores en la puntera (5) y el tacón (4) soportando estas de máximo trabajo y desgaste.

Dicho piso presenta interiormente un cuerpo de fieltro (7) sobre el cual se dispone la plantilla (8) cosida a los bordes internos del corte cosido asimismo a dicho fieltro y vulcanizado al cerco (3).

La forma, dimensiones y materiales podrán ser variables y en general cuanto sea accesorio y secundario, siempre que no altere, cambie o modifique la esencialidad del objeto que se describe.

Los términos en que queda redactada esta Memoria son ciertos y fiel reflejo del objeto descrito, debiéndose tomar con carácter amplio y nunca en forma limitativa.

N O T A

EL MODELO DE UTILIDAD que se solicita recaerá sobre las particularidades características de las siguientes reivindicaciones:

45 1ª.- Zapatilla perfeccionada comprendiendo el corte de lona y piso de fibra de esparto materia similar, caracterizada porque dicho corte y piso se disponen unidos directamente por vulcanizado, sin solución de continuidad, a un cerco de naturaleza elástica, pro-  
50 longándose dicho cerco de manera continua para establecer unos refuerzos protectores en las zonas extremas de la puntera y el tacón.

2ª.- "ZAPATILLA PERFECCIONADA".

Todo según queda expuesto en la precedente Memoria que consta de tres hojas foliadas y mecanografiadas por una sola cara y hoja de dibujos que a la misma se acompaña.

Madrid, 22 Noviembre 1958  
Por autorización del interesado

*M. José de P. Polo*  
P. P.

69894



FIG. 1.

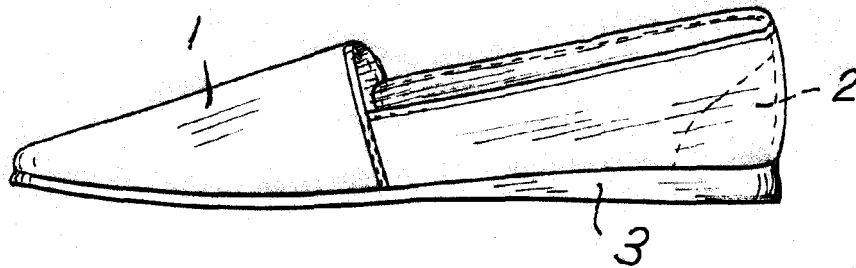


FIG. 2.

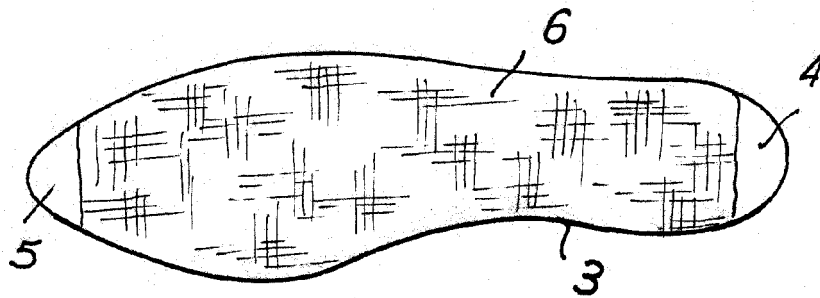
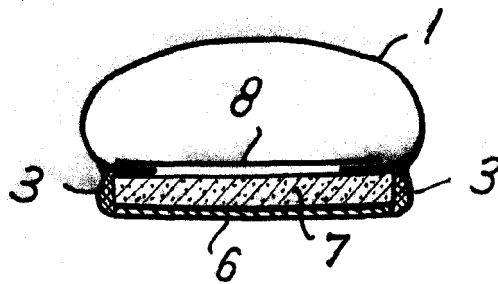


FIG. 3.



Madrid. 22 NOV. 1958

*Nicolás Polo*

*Sanley*

ESCALA VARIABLE