

69850



•69850

M O D E L O D E U T I L I D A D

por V E I N T E años

en España, a favor de la razón social CONTABLEX,
S. L., entidad española, establecida en BILBAO,
c/ Diputación núm 8; cuyo modelo tiene por objeto:

"OPRESOR SUJETADOR PARA GAVETAS"

-.--.-.-

M E M O R I A D E S C R I P T I V A

Se refiere éste modelo de utilidad, según -
indica su enunciado, a un nuevo tipo de opresor
sujetador para gavetas que está organizado en el
interior de una gaveta de características espe-
ciales provista en el borde superior de sus la-
dos de unas guías longitudinales por las que se
desliza dicho opresor-sujetador para colocarlo



y fijarlo en el punto deseado pudiendo desbloquearse, cuando así convenga, para permitir la extracción o colocación de fichas o documentos en la forma que es habitual en éstos dispositivos.

5.-

Con objeto de facilitar cuanto sea posible la comprensión de los detalles y características del presente modelo se acompaña a ésta descripción una lámina de dibujos en los que, de manera un tanto esquemática y exclusivamente por vía de ejemplo,

10.-

se representan los conjuntos y detalles más característicos de la idea del invento al hacer referencia a un posible caso de realización práctica. Antes de proseguir ésta exposición se hace constar que el modelo no queda limitado exactamente a los

15.-

detalles que aquí se exponen por tanto ésta memoria debe ser considerada desde un punto de vista ilustrativo más bien que desde un punto de vista restrictivo:

En éstos dibujos:

20.-

La figura 1ª, corresponde a una vista en perspectiva de una gaveta perfeccionada de acuerdo con las normas del invento. Está equipada con el opresor sujetador perfeccionado que constituye uno de los objetivos fundamentales de éste registro.

25.-

La figura 2ª, corresponde a una vista en elevación con sección por un plano vertical de la gaveta comentada indicandose en éste dibujo, mediante líneas de trazos, la instalación del opresor



dentro de la gaveta.

La figura 3ª, corresponde a una vista frontal del opresor apreciándose la organización de su palanca de accionamiento y los pivotes excentricos de bloqueo.

5.-

La figura 4ª, corresponde a una vista lateral con sección vertical, que permite apreciar los detalles del mecanismo de bloqueo con que se encuentra equipado el opresor.

10.-

Comentando éstos dibujos se hace la aclaración de que mediante el número -1- se señala el cuerpo de la gaveta donde se encuentra instalado el opresor, cuyo opresor cuenta con una guía superior -2- y otra guía intermedia -3-. Mediante el número -4-

15.-

se indica el cuerpo esencial del opresor, que muestra una cara completamente lisa en el lugar de contacto con las fichas u hojas de la gaveta a fin de no hacer en ellas ningún deterioro. El número -5-

20.-

señala la palanca que acciona la excentrica de fijación del opresor, siendo el asa de manipulación de la gaveta -6- y las paredes terminales de la misma el -7-. El número -8- indica el lugar de unión de la oreja -5- de manipulación y apriete con la pieza -9- que es la varilla que posee en sus extremidades las excentricas -10-.

25.-

La varilla que gira loca en los encajes -16- y que posee los pitones excentricos -10- se señala con el número -9- y los salientes excentricos que



- 5.- se alojan en las piezas -11- y precisamente en su orificio -12-. para hacer la sujeción o fijación debida del conjunto del opresor se indican con el número -10-. mediante el número -11- se aprecian las piezas que hacen el bloqueo o fijación del opresor, siendo -12- el orificio de la pieza -11- donde se alojan los pitones o extremidades excéntricas -10- y -13- el asiento de la pieza -11-, que hace apriete de fijación.
- 10.- El número -14- muestra la oreja guía del conjunto del opresor, el número -15- indica la parte superior de la oreja guía -14-. Precisamente el apriete se hace aprisionando la guía -3- entre la parte -15- y -13-, cuando la excéntrica -10- actúa con la palanca -5- se presiona adecuadamente, .
- 15.- siendo -16- la guía de giro de la pieza -9- y -17- la chapa que cierra el cuerpo del opresor. En su parte superior lleva el rizo -16- para alojar la varilla -9-.
- 20.- Esta gaveta se caracteriza por su doble guía, por una parte corre la oreja -14- y por la otra la pieza de apriete -11-. se acciona la palanca -5- y es entonces cuando por la excentricidad del pitón -10- respecto a la varilla -9- se hace el apriete conveniente que produce una fijación perfecta y permanente de la pieza opresor en las guías de la gaveta.

cuando se quiere soltar el opresor basta ha-



cer el movimiento contrario en la pieza -5- y el citado opresor queda en libertad de movimiento en las guías de la gaveta.

5.- El actual modelo proporciona una gaveta perfeccionada y en particular un opresor sujetador que se instala en el interior de la misma cuyo conjunto es de construcción sencilla y efectiva y que puede ser llevado a la práctica fácilmente con el empleo de un mínimo de mano de obra, por cuanto que todas sus partes y dispositivos han sido cuidadosamente diseñados y estudiados con miras a su producción en gran escala.

10.-
15.-
20.-
Describa convenientemente la naturaleza de este modelo de utilidad como asimismo la forma de poderlo llevar a la práctica y convertirlo en una realidad industrializable, se hace constar a los efectos oportunos que el modelo no queda limitado rigurosamente a los detalles exactos que aquí han sido expuestos ya que, durante su realización práctica, podrán introducirse modificaciones de detalle, siempre y cuando que con las variantes que se introduzcan no se cambie, altere o modifique la esencialidad del objeto descrito.

N O T A

25.- Se declaran como de propiedad y novedad para todo el territorio español el contenido de las siguientes:

• 69850



REIVINDICACIONES

- 5.- 1ª.- Opresor sujetador para gavetas que está organizado en el interior de una gaveta de planta sensiblemente rectangular cuyos lados tienen un ensanche superior ofreciendo ésta desviación sección en "U", caracterizándose además dicha gaveta porque uno de sus testeros tiene la desviación superior abierta y en ellos se encuentra instalada un asa de manipulación.
- 10.- 2ª.- Opresor sujetador para gavetas, caracterizado porque la propia gaveta a que se refiere la reivindicación precedente, en su sector ensanchado, tiene producida una guía superior formada por una pestaña desviada del propio material que se prolonga longitudinalmente contando con una segunda pestaña paralela a la anterior sobre la que actúan unos elementos de presión que bloquean el opresor contando asimismo con un asiento inferior que sirve de guía para el deslizamiento del citado sujetador opresor.
- 15.- 3ª.- Opresor sujetador para gavetas, caracterizado porque el opresor sujetador a que se refiere la nota precedente tiene una cara lisa que toma directamente contacto con las hojas o fichas clasificadas, y por el lado opuesto forma caja una pestaña periférica y sobre él se encuentra adaptada una chapa vertical de borde superior desviado formando encajes para suspender una varilla solidaria de una
- 20.-
- 25.-

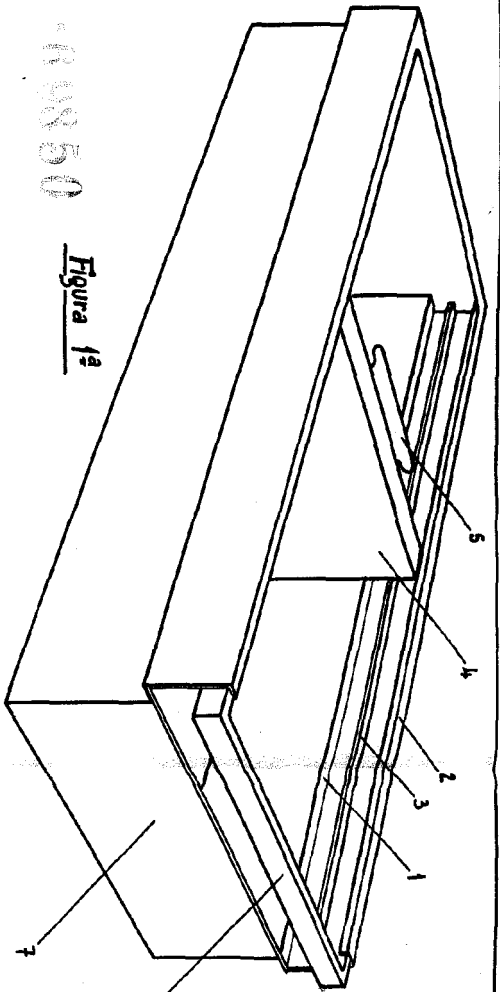


Figura 1ª

104850

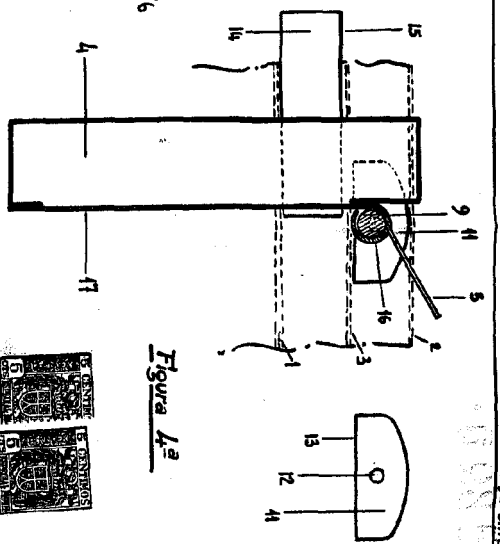


Figura 4ª

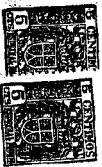


Figura 2ª

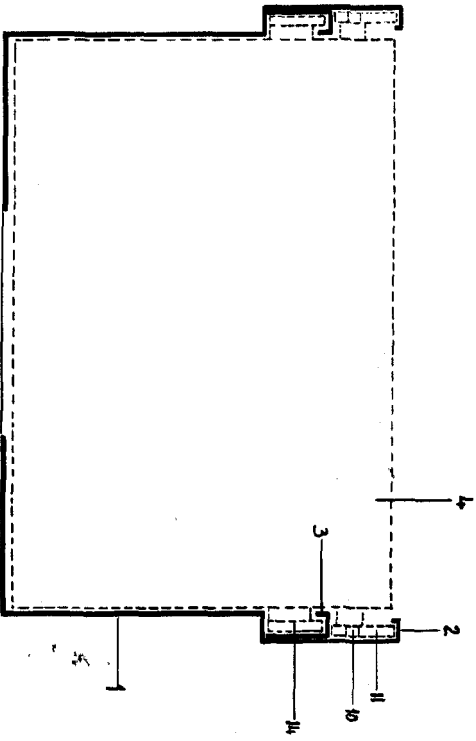
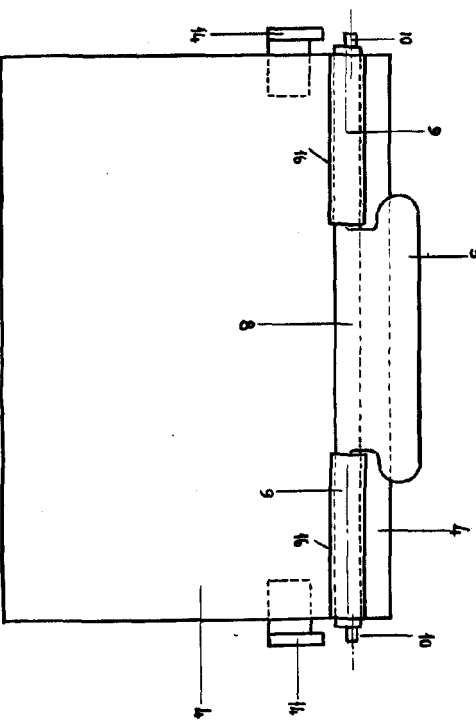


Figura 3ª



Escala variable

MADRID 21/NOVIEMBRE 1958.-
P. E. GONZÁLEZ-VICAS.-