

E/V.



- 1 -

•69775

## Memoria Descriptiva

para

un Modelo de Utilidad,  
por veinte años en España  
a favor de

D. Tomás Pérez Rodríguez  
- de nacionalidad española -

residente en

Bilbao (Vizcaya)

José M<sup>a</sup> Escorza, 18

por:

» DISPOSITIVO DE EMBRAGUE PARA MAQUINAS LAVADORAS SECADORAS »

=====



2.-

•69775

El presente modelo de utilidad se refiere a un dispositivo de embrague para máquinas lavadoras secadoras, especialmente aplicable a la máquina de tal clase protegida por el modelo de utilidad número 67.922, registrado a nombre del solicitante.

Como es sabido, en dicha máquina el eje vertical del motor de accionamiento, es solidario de una polea que, mediante correa, transmite su movimiento a otra polea en la que va montado el embrague del agitador. En la disposición que se reivindica el embrague consiste en una pieza móvil, coaxial con la polea y que lleva en su parte superior un dentado en sierra que se corresponde con el dispuesto en la parte del embrague solidaria de dicho agitador. La parte móvil de éste, por su otro lado, hace contacto con una excéntrica, montada en un eje horizontal, cuya manilla de accionamiento queda al exterior del cuerpo de la lavadora, yendo el conjunto así formado dispuesto sobre un soporte fijo en dicho cuerpo.

Para mayor claridad concretaremos las características del dispositivo de embrague para máquinas lavadoras secadoras que se reivindica, con referencia a las adjuntas figuras, que corresponden únicamente a una forma de ejecución, sin carácter alguno limitativo, que se presenta a título de ejemplo de realización con el fin indicado, ya que la forma, dimensiones y materiales con los cuales se construyan sus piezas, serán en cada caso los que se estimen pertinentes para la aplicación concreta de que se trate, sin que tales variaciones,



3.-

•69775

así como las que se hagan en detalles de presentación u organización, afecten a la esencialidad reivindicada, por lo que los dispositivos de embrague que se fabriquen, dentro de la idea general reseñada, con cualquiera de esas modificaciones, no serán sino variantes igualmente comprendidas y protegidas por el presente registro.

La fig. 1 ilustra la proyección en alzado del conjunto de una lavadora, su motor de accionamiento y el dispositivo de embrague que se reivindica.

La fig. 2 corresponde al tambor centrifugador de secado, detallando en sección en su parte inferior, su disposición de embrague.

La fig. 3, de modo análogo, detalla la forma del eje montado en la polea de accionamiento de dicho tambor para embregar con el eje del mismo.

Con referencia a dichas figuras y a los números que sobre ellas designan las partes y detalles del dispositivo de embrague representado, que interesan a los fines de esta memoria, la descripción del mismo es como sigue:

El motor de accionamiento 5, sujeto en la armadura de la lavadora por las tuercas 6, transmite directamente movimiento a la polea 4, que se prolonga en el eje 12 (fig. 3), que con sus aletas 13 encaja en el dispositivo hembra 14 del eje 3 del centrifugador 2.

Mediante correa trapezoidal, la polea 4 mueve a su vez a la 8 que se prolonga en la parte inferior 7 del em-



4.-

•69775

brague, que con la parte superior 15 acciona las aletas 1 del agitador de la lavadora. En 11 se indica el resorte que impulsa hacia abajo a la parte 7 del embrague, para ayudar al desembrague.

El embrague está accionado mediante la manivela 10, solidaria del eje de la excéntrica 9, que en la posición de la figura hace contacto con la pieza 7 por la parte de menor radio, desembragando la misma, y en la posición inversa produce, por el contrario, el embrague.

-----



5.-

•69775

N O T A.-

=====

El presente modelo de utilidad comprende las siguientes reivindicaciones:

1.- Dispositivo de embrague para máquinas lavadoras secadoras, caracterizado porque en la polea que recibe movimiento del motor y acciona el agitador, va montada una pieza, que gira con dicha polea y tiene respecto a ella desplazamiento axial, cuya pieza lleva a un lado un dentado en sierra en su contorno, que se corresponde con otro análogo, dispuesto en otra pieza solidaria del agitador; yendo la pieza montada en la polea en contacto, por su otro extremo, con una excéntrica, que gira con un eje horizontal, que sobresale al exterior de la envuelta de la máquina, para presentar la manivela de accionamiento.

2.- Dispositivo de embrague para máquinas lavadoras secadoras, según lo reivindicado en el punto anterior, caracterizado porque la polea solidaria del eje del motor, y que transmite movimiento a la que acciona el agitador, se prolonga en dirección de su eje en una pieza macho, cuyos salientes se corresponden con los alojamientos de la pieza hembra, que prolonga el eje del centrifugador secador.

3.- Dispositivo de embrague para máquinas lavadoras secadoras.

Según se describe y reivindica en la presente memoria descriptiva y se ilustra con los dibujos que a la mis-



6.-

•69775

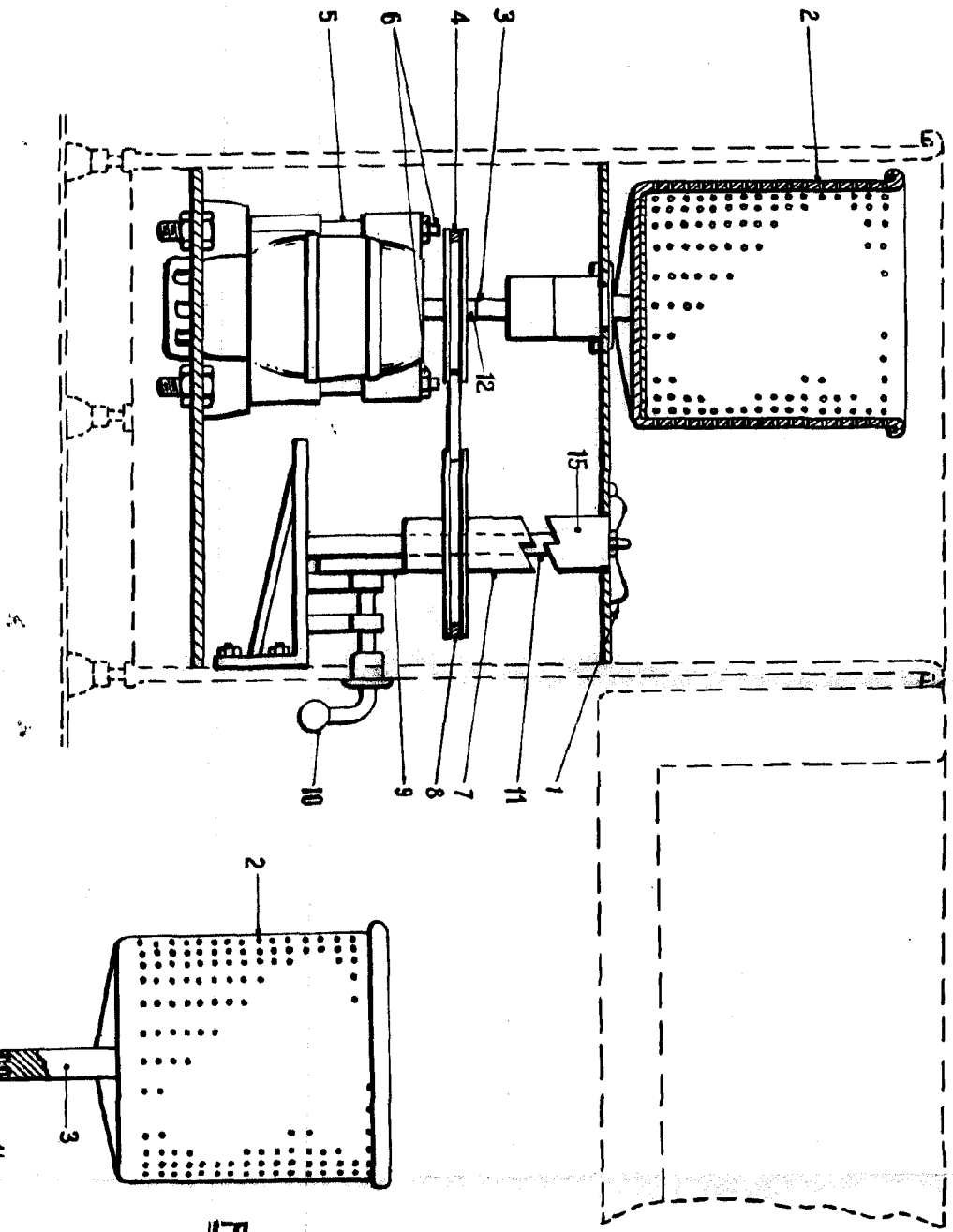
ma se acompañan.

Consta esta memoria de seis hojas foliadas y escritas a máquina por una sola cara.

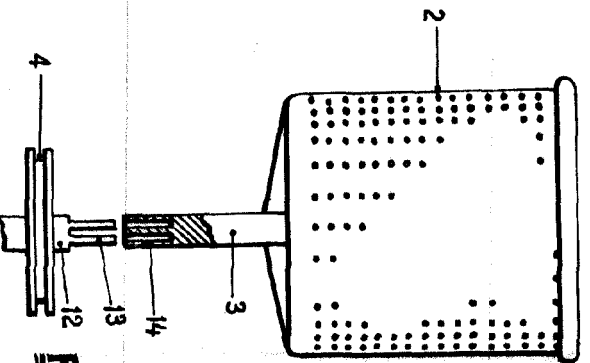
Madrid, a 17 de Noviembre de 1958.

69775

**FIG. 1**



**FIG. 2**



**FIG. 3**

ESCALA REDUCIDA



69775