



•6 974 2

MODELO DE UTILIDAD
POR VEINTE AÑOS
EN ESPAÑA

Solicitado a favor de Hijos de F. Miró y Cia. S. L., entidad española, domiciliados en BARCELONA, C/. Entenza nº. 102.

p o r

==;==;==;==;==;==;"CAJA DE CARTON PERFECCIONADA"==;==;==;==;==
~~~~~

M E M O R I A D E S C R I P T I V A  
= = = = = = = = = = = = = = = = = = = = = = =

El presente Modelo de Utilidad se refiere a una caja de cartón perfeccionada.

La nueva caja perfeccionada objeto de este Modelo está dotada, en comparación con otros Modelo similares ya conocidos, de unas mejoras substanciales que le infieren importantes ventajas, por la seguridad de plagado que ofrece, conseguido ello con una gran facilidad y simplicidad.

Tiene además la ventaja de que la caja propiamente dicha, o sea sin comprender la correspondiente tapa,

5  
  
  
  
  
  
  
  
  
  
  
10



15

está formada por una sola pieza debidamente estudiada para reunir las condiciones que exigen esta clase de envases para dar un resultado óptimo y eficaz, siendo también digno de destacar el precio reducido de la misma y la total supresión de cosidos o pegamentos en su fabricación.

20

A causa de todo ello no cabe duda que la nueva caja de cartón perfeccionada ha de resultar de gran utilidad práctica, de modo que sus solicitantes se hacen merecedores al privilegio de exclusividad que el presente Modelo supone, produciendo además un efecto nuevo al conseguir con su utilización una considerable economía de tiempo y de mano de obra.

25

Consiste esencialmente esta nueva caja perfeccionada en una pieza de cartón provista en desarrollo de las prolongaciones laterales y dobleces rebatibles necesarias, para formar mediante el correspondiente plegado de las mismas, la nueva caja.

30

Para que la idea general anteriormente expuesta pueda ser más fácilmente comprendida en la descripción que sigue nos vamos a referir a la lámina de dibujos que se acompaña que nos muestra un caso de realización práctica de la nueva caja de cartón perfeccionada, naturalmente que tratándose de un ejemplo aclaratorio el dibujo en cuestión deberá interpretarse en su más amplio sentido y sin carácter limitativo.

35

40

En el referido dibujo se representa una vista en planta del desarrollo de la nueva caja en la cual se indican las distintas prolongaciones longitudinales y transversales de la base rectangular central de la caja,



prolongaciones rebatibles que al ser plegadas constituyen las paredes laterales de la nueva caja.

45 En dicho dibujo se indica por -1- la base rectangular central de la caja, la cual se prolonga por sus dos lados de mayor longitud con las hojas rebatibles -2-, -3-, -4- y -5- y por sus dos lados de menor longitud con las hojas rebatibles -6-, -7-, -8- y -9-. Las hojas rebatibles -2- presentan una prolongación -10- por ambos extremos, las hojas rebatibles -3- presentan también en sus dos extremos una prolongación angular -11- que encaja con al correspondiente hoja rebatible -4-.

50 Mientras las hojas rebatibles -6- son del mismo ancho que el lado menor de la base -1-, las dos hojas siguientes -7- son de forma trapezoidal y las dos últimas hojas -8- y -9- son de un ancho igual a la base menor de la hoja rebatible -7-. Las mencionadas prolongaciones -10- son también rebatibles.

55 Con la disposición especial que presenta la nueva caja que se reivindica, resulta posible la fabricación de este nuevo tipo sin necesidad de cosidos ni pegamentos de ninguna clase quedando sólida y perfectamente cerrada gracias a las especiales características de sus hojas rebatibles.

60 Para efectuar el plegado o montaje de esta nueva caja, basta simplemente efectuar el correspondiente doblado de las prolongaciones longitudinales -2-, -3-, -4- y -5- de manera que formen las paredes longitudinales de la caja, doblando a continuación las prolongaciones transversales -6-, -7-, -8- y -9- de forma que la hoja -7- de superficie trapezoidal, quede en la parte

65

70



75

superior, apoyada sobre la lengüeta o, prolongación angular -11-, de la hoja -3-, quedando así dobladas hacia dentro y en posición perpendicular a la base y a las paredes laterales, las prolongaciones rebatibles -10-, contribuyendo a la ligazón perfecta del conjunto, ligazón que se obtiene de una manera perfecta y sin necesidad de pegamento o cosido alguno, como ya se ha indicado, quedando como paredes laterales externas de la caja las hojas -2- y -6- para las paredes de mayor y menor longitud respectivamente y como contorno superior horizontal que sirve de apoyo para la correspondiente tapa, quedan las hojas rebatidas -3- y -7- debidamente encajadas y ligadas como ya se ha indicado.

80

85

Descrita suficientemente la naturaleza y constitución de esta caja de cartón perfeccionada, se ha de hacer constar que podrá realizarse en diversidad de formas, tamaños y materiales, así como que podrán introducirse variaciones secundarias que no alteren la esencialidad de su objeto que se pone de manifiesto con la siguiente

90

N O T A  
= = = =

Los puntos nuevos que se presentan para ser reivindicados en el presente Modelo de Utilidad son los siguientes:

95

1ª.- Caja de cartón perfeccionada, caracterizada por estar constituida por una sola pieza, la cual en su desarrollo comprende una base rectangular central o fondo de la caja, que se prolonga por sus cuatro lados, siendo las prolongaciones de sus dos lados mayores constitui



100

das por cuatro hojas rebatibles de superficie rectangular y de altura igual la primera y tercera por una parte y la segunda y cuarta por otra parte, siendo estas dos últimas de menor altura que las dos primeras.

105

2ª.- Caja de cartón perfeccionada, según la reivindicación anterior, caracterizada porque las prolongaciones de los dos lados de menor longitud de la base o fondo de la caja, están constituidos por una primera hoja rebatible de superficie rectangular y de una altura igual a la altura de la primera hoja rebatible, prolongación

110

del lado mayor de dicha base, continuando la citada prolongación de los dos lados menores con otra hoja rebatible de superficie trapezoidal y con otras dos hojas rebatibles de superficie rectangular, la primera de estas, de la misma altura que la primera o sea la contigua al

115

lado menor de la base de la caja, y de menor altura é igual a la altura de la hoja trapezoidal, la última de dichas prolongaciones.

120

3ª.- Caja de cartón perfeccionada, según las reivindicaciones anteriores, caracterizada porque la hoja rebatible contigua a los lados mayores de la base de la caja, presenta una prolongación por sus dos extremos, susceptible de ser rebatida en sentido perpendicular a la pared lateral de la caja y a la base de la misma y porque la segunda hoja rebatible de dichos lados mayores, presenta una prolongación angular en sus dos extremos que encaja con la correspondiente parte de que carece la tercera hoja rebatible.

125

4ª.- "CAJA DE CARTON PERFECCIONADA", de conformidad en un todo en lo esencial y fines industriales a lo



130

descrito en la precedente Memoria Descriptiva y graficamente representado en el adjunto plano para su mejor comprensión.

Esta Memoria consta de SEIS hojas mecanografiadas por una sola cara a doble espacio en 132 líneas

Madrid, 15 de Noviembre de 1.958

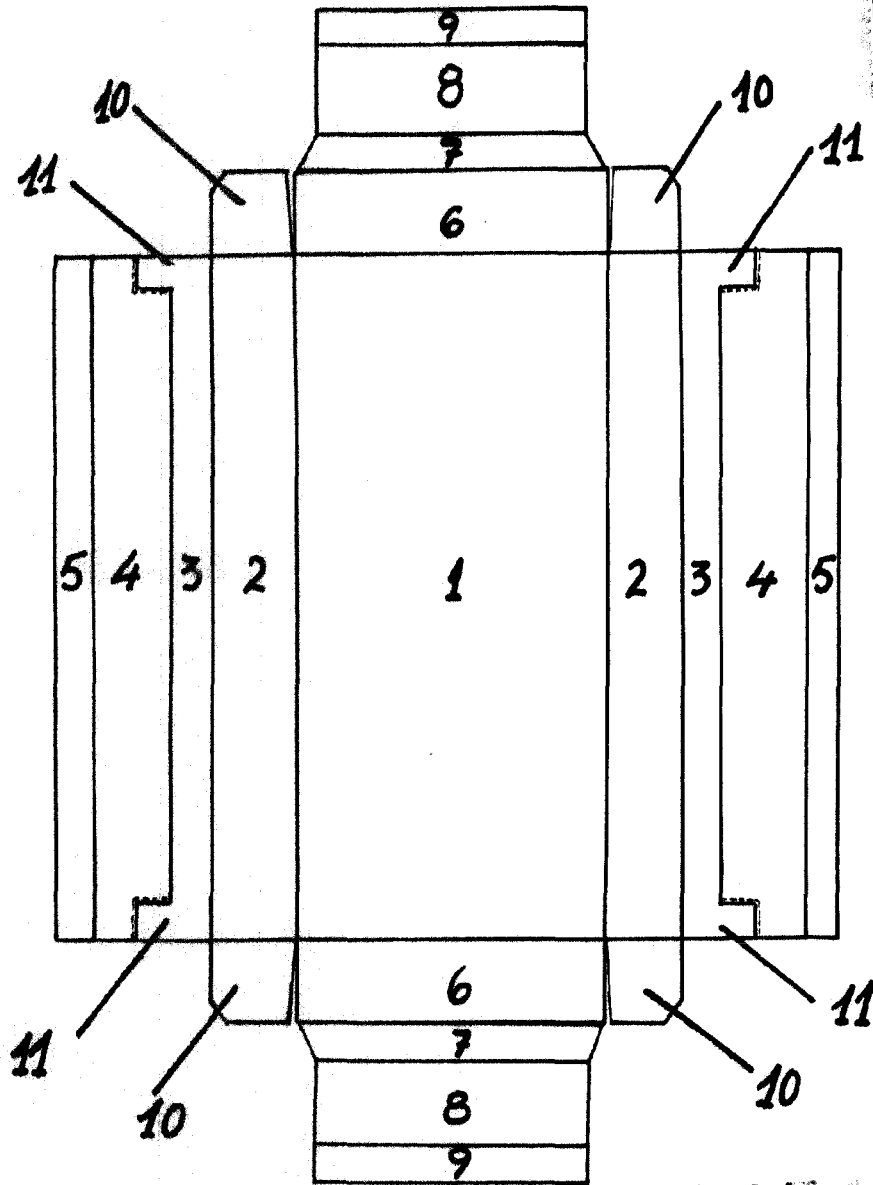
Por autorización de los interesados.

**JOSE LOPEZ  
P. P.**

69.742

Hijos de F. Miró y C<sup>ia</sup> S. L.

Hoja Única



•69742

Escala variable  
Madrid - Noviembre - 1958

JOSÉ LOPEZ  
P.º

J. López