

09674

•69674



MEMORIA DESCRIPTIVA

del Modelo de Utilidad, por 20 años, solicitado a favor de Don Joaquín José GIRALT Ferrer, de nacionalidad Española, residente en Barcelona, calle de Pavía número 85, por "UN DISPOSITIVO PARA LA PRESENTACION DE PINTURAS DE DECORACION".

El presente Modelo de Utilidad, se refiere a un dispositivo para la presentación de pinturas de decoración.

La presentación de pinturas de decoración tanto si es para interiores o para exteriores ofrece siempre la dificultad de
5 no dar una impresión de conjunto, puesto que las muestras parciales que pueden obtenerse pintando una zona de lienzo de pared, son insuficientes, así como las muestras exhibidas en maderas o piedras independientes.

Con el dispositivo objeto del presente Modelo de Utilidad,
10 se subsana este inconveniente, consiguiéndose por el contrario una perfecta impresión de conjunto que da una clara idea de lo que será la habitación o la casa, una vez pintada con un determinado color.

Consiste esencialmente este dispositivo en una lámina de
15 material transparente, celuloide, vidrio o análogo, en cuyo



1959

reverso se ha pintado a escala y en perspectiva el interior o el exterior de la vivienda, tienda o casa que se desea pintar, haciendo opaca la parte de superficie que no tiene que ser pintada y que por el contrario hace resaltar las líneas
20 negras que determinan el perfil o silueta del conjunto.

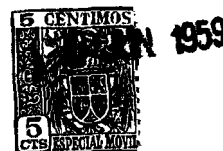
De esta manera en la lámina transparente queda reproducida con tinta negra u obscura la silueta o perfil de lo que se quiere decorar, quedando transparentes unicamente las zonas que corresponden a las superficies que hay que pintar, de ma-
25 nera que al superponer la lámina así preparada sobre una superficie de color, las partes transparentes quedan, por así decirlo, coloreadas con el color de la muestra, bastando aplicar la lámina sobre otras superficies coloreadas para poder observar los diferentes efectos.

30 En los dibujos de la hoja adjunta y a título de ejemplo, se representa un caso particular de realización práctica del dispositivo objeto del presente Modelo de Utilidad, mostrando la figura 1, una vista en perspectiva y la figura 2, una forma de aplicación de este dispositivo sobre un muestrario de láminas
35 de colores.

Siguiendo los diseños vemos el dispositivo constituido por una lámina -1- de material transparente, en la cual se han reproducido en tinta negra los trazos -2- que marcan la silueta o perfil de una casa o interior que se desea decorar, que
40 se destaca claramente sobre un fondo opaco -3- que deja unicamente transparentes las zonas -4- que son las que tienen que pintarse.

En la figura 2, vemos la lámina -1- debidamente preparada, aplicada sobre un muestrario de papeles coloreados -5-,
45 sobre los cuales se coloca como queda indicado, la lámina -1-

• 6 9 6 7 4



de manera que el color aparece claramente en las zonas transparentes -4- de la lámina -1-. Colocando, sucesivamente, dicha lámina -1- sobre las diferentes hojas coloreadas que constituyen el muestrario -6- es posible observar el efecto de conjunto que producen todos y cada uno de los diferentes colores que componen el muestrario.

Se fabricará el dispositivo descrito con los materiales apropiados a cada uno de los elementos que lo integran, vidrio, plástico, celuloide y otro material análogo transparente que permita ser pintado y hecho opaco por cualquier procedimiento de pintura a mano, serigrafiado o estampado, variando cuantos detalles no alteren, cambien o modifiquen la esencialidad del presente Modelo de Utilidad.

===== N O T A =====

Se reivindica como objeto de este Modelo de Utilidad:-

1º.- Un dispositivo para la presentación de pinturas de decoración, esencialmente constituido por una lámina transparente, en el que con tinta obscura se han reproducido por una de sus caras los perfiles y siluetas de la casa a decorar, que se hacen destacar, mediante la aplicación de una capa de pintura opaca que cubre la totalidad de la lámina transparente, excepto en las zonas que corresponden a las superficies a pintar.

2º.- Un dispositivo para la presentación de pinturas de decoración, según reivindicación 1ª., caracterizando porqué colocando la lámina que lo constituye sobre una superficie coloreada, se obtiene una impresión de conjunto sobre las superficies a pintar representadas en el dibujo a escala reproducido en la lámina transparente.

- 4 - .69674



3º.- Un dispositivo para la presentación de pinturas de decoración.

- 75 Consta la presente memoria descriptiva de cuatro hojas foliadas y escritas por una sola cara.
- 76

Barcelona, 6 de Noviembre de 1.958.

P. A .

M. LLORI

D. P.

Yatama

• 69674



Fig. 2

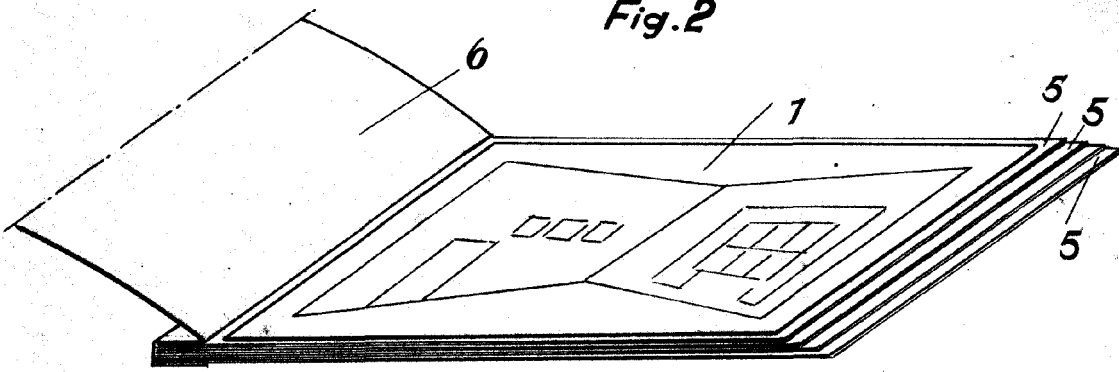
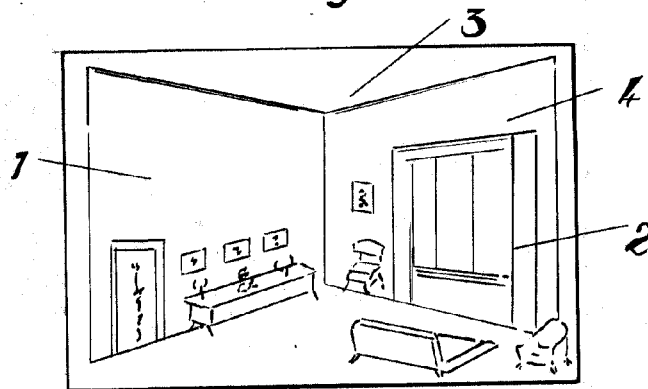


Fig. 1



BARCELONA 6 Noviembre DE 1968
P. A.

M. LLORE

D. P. *J. Llorca*

Escala variable.