

69644



• 69644

MODELO DE UTILIDAD

por VEINTE años,
en España,
a favor de Alza, S.L.,
de nacionalidad española,
domiciliada en ESCORIAZA (Guipuzcoa),
por: "TAPA PERFECCIONADA"

Memoria descriptiva

La presente invención tal y como su enunciado indica se refiere a una tapa perfeccionada que responde a un principio de trabajo y constitución completamente distinto de todas las conocidas hasta el presente, mejorando a las aludidas, tanto en su funcionamiento, como duración y economía de fabricación.

Esencialmente queda constituida por una tapa adaptable en otra a fin de poder regular la acción calorífica del fuego, con miras a aprovechar al máximo el calor re-



cibido por el recipiente y evitar en lo posible el caldeo de las asas.

5.-

Para la mejor comprensión de la presente invención se acompaña una hoja de planos en los que la Fig. 1ª es una sección del conjunto en pleno funcionamiento; la Fig. 2ª es un fragmento en planta de la tapa inferior y la Fig. 3ª es otra vista en planta de otro fragmento de la tapa superior.

10.-

En ambas figuras, la distinta numeración goza del mismo valor y por ello tenemos:

1.- Tapa superior de superficie abombada

2.- Pequeña ventana practicada en la parte superior y al eje de la tapa -1-

3.- Reborde liso de la tapa -1-

15.-

4.- Tapa inferior de superficie lisa

5.- Reborde abultado de la tapa -4-

6.- Pieza complementaria a disponer en el cuerpo de la tapa plana -4-

7.- Garganta de la pieza complementaria -6-

20.-

8.- Remate abultado de la pieza complementaria -6-

9.- Perforaciones dispuestas en el cuerpo de las tapas -1- y -4-.

El funcionamiento del objeto que se preconiza es como sigue:

25.-

A través de la ventana -2- dispuesta en la tapa -1- se hace pasar el remate -8- de la pieza complementaria -6- por coincidir en tamaño a lo largo, haciendo girar levemente a la tapa -1- por la garganta -7- para que ésta no pueda desprenderse de la tapa inferior -4- y tras encajar



5.-

entre sí los rebordes -3- y -5- y hacer coincidir o no a las perforaciones -9-, queda lista para el uso, aprovechando al máximo el calor al hacergirar la tapa superior y procurar no enfrentar los taladros -9- y a la inversa cuando quiera darse libre escape a los gases contenidos en el recipiente.

10.-

Al ser una tapa de superficie lisa mientras que la otra es abombada, entre ambas se origina una cámara, lo que permite que el asa no reciba demasiado recalentamiento para su manipulación y en el peor de los casos, como quiera que la función de tapa propiamente dicha la efectúa la inferior -4-, una vez adaptada al recipiente y entrar en función el fuego, solo resta quitarla y volver a ponerla cuando se desee quitar la inferior o proceder a la obturación de las perforaciones -9-.

15.-

Las ventajas de la tapa perfeccionada descrita son evidentes, puesto que su fabricación es económica, su montaje rápido y sin posibles errores, y finalmente su uso, agradable, estético y cómodo.

20.-

Serán independientes del objeto de la invención los materiales a emplear, formas, colores y dimensiones, tanto absolutas como relativas y en general todo cuanto no altere, cambie o modifique la esencialidad del invento.

N O T A

25.-

Se declaran de novedad y propiedad para todo el territorio nacional, sus colonias y dominios, las siguientes:

REIVINDICACIONES

1ª.- Tapa perfeccionada, caracterizada por contar con



5.-

una doble tapadera, adaptable, entre sí a través de su borde periférico, contando la inferior en su eje con una pieza complementaria a modo de anclaje, mientras que la superior y bajo el asa, cuenta con una pequeña ventana coincidente con la pieza de anclaje, sobre la cual actúa.

10.-

2ª.- Tapa perfeccionada, caracterizada porque la tapa inferior presenta su superficie lisa mientras que la superior la tiene abombada, originando con la superposición de ambas, una cámara hueca lo que permite evitar el recalentamiento del asa, contando al propio tiempo ambas tapas, con una serie de taladros, coincidentes en distancia, lo que permite enfrentarlos o boturarlos entre sí a voluntad, al hacer girar la tapa superior.

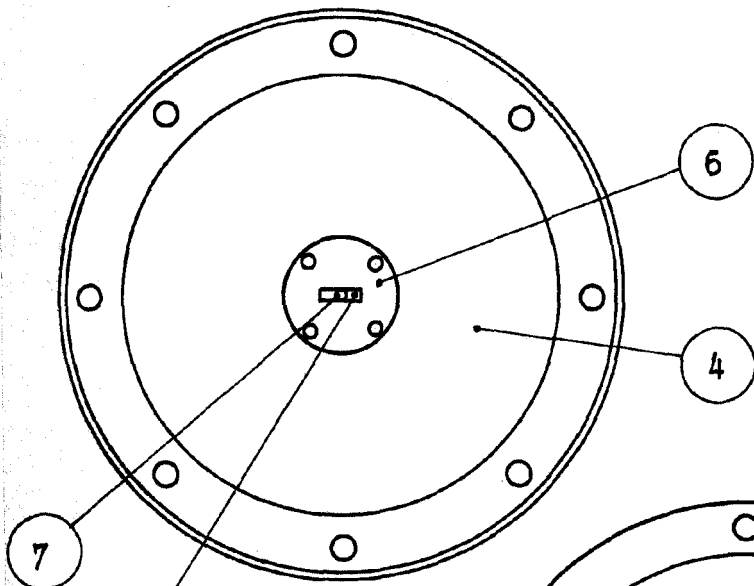
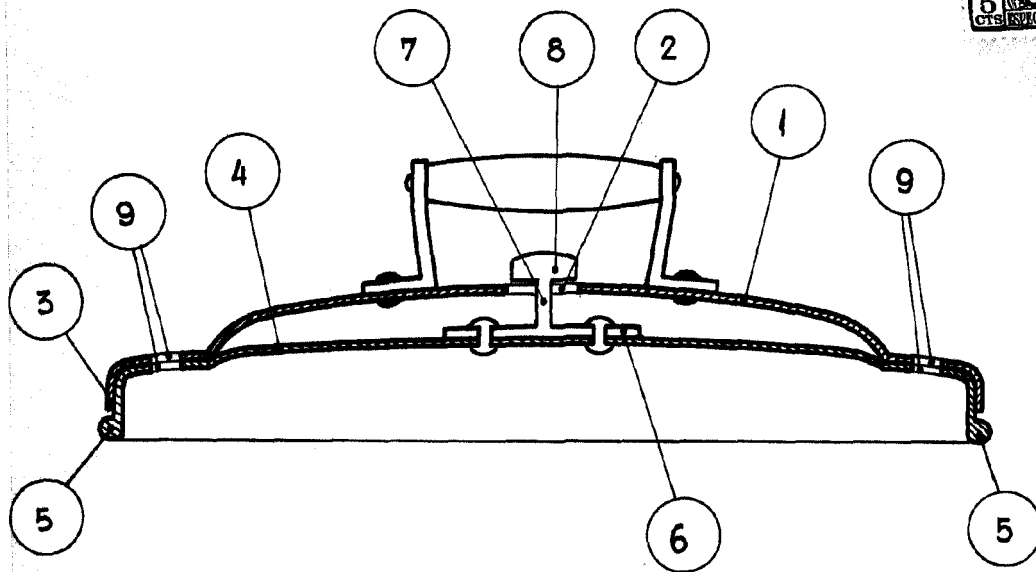
15.-

3ª.- " TAPA PERFECCIONADA "

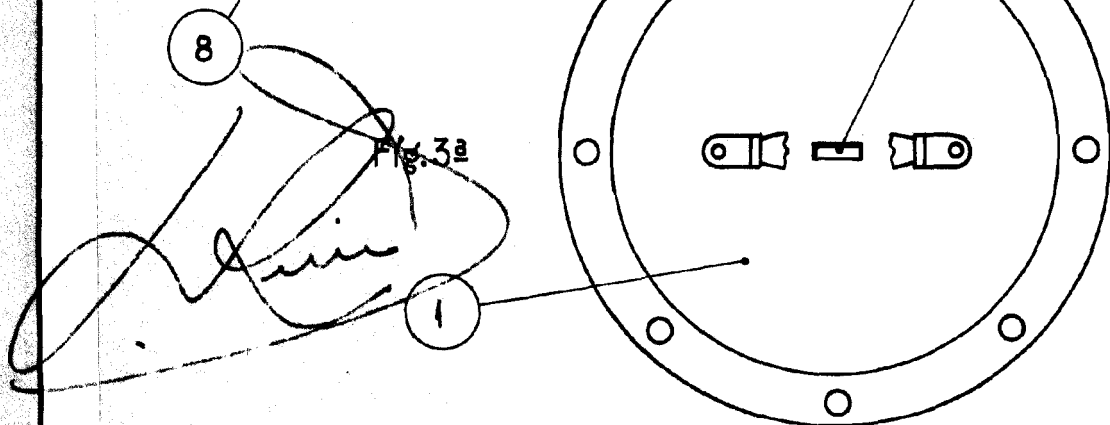
Todo ello conforme se describe y reivindica en la presente memoria descriptiva que conste de cuatro hojas escritas a máquina por una sola de sus caras y un plano de dibujos que la ilustran.

Madrid, 12 de Noviembre de 1.958

Fíg. 1ª 69644



Fíg. 2ª



Escala variable.