



69629

•69629

MEMORIA DESCRIPTIVA

que se acompaña a

la solicitud de

un MODELO de UTILIDAD por VEINTE AÑOS en ESPAÑA, a favor de
FRATELLI BORLETTI, S.p.A., sociedad italiana, residente en
MILAN - Via Washington, 70, por

"DISPOSITIVO DE SOPORTE PARA EL MONTAJE DE LOS MECANISMOS SITUADOS
DEBAJO DE LA BASE, EN LAS MAQUINAS DE COSER".

—ooOoo—



- En las máquinas de coser, los mecanismos situados bajo la base de la máquina y, precisamente, los que sirven para la transmisión del movimiento al garfio y al transportador de la tela van, por lo general, montados en soportes establecidos en asientos formados en la misma base.
- 5.- Ello dificulta y encarece la mecanización de la base de la máquina, ya que se trata de obtener elementos que requieren gran precisión de una pieza compleja.
- Para eludir estas complicaciones de mecanizado, se ha
- 10.- propuesto fijar bajo la base de la máquina de coser un sistema de soportes distintos, combinados entre sí de tal manera que quede asegurado el montaje regular de los precisados mecanismos.
- Sin embargo, tampoco de este modo disminuyen las dificultades de mecanizado en la fabricación de las máquinas de coser mas que en pequeña medida, dadas la precisión de ajuste que requieren los distintos soportes combinados entre sí para que los porganos que van montados en ellos ocupen las posiciones exactas necesarias para el trabajo regular de la máquina.
- 15.-
- 20.- Queda notablemente simplificada la fabricación de la máquina de coser, reduciéndose su costo y perfeccionándose, al mismo tiempo, su forma de trabajo, con el dispositivo de soporte para el montaje de los mecanismos situados bajo la base de la máquina, que constituye el objeto de la presente invención.
- 25.-
- Dicho dispositivo se caracteriza por el hecho de estar constituido por un cuerpo único, aplicable al lado inferior de la base de la máquina de coser, con posibilidad de ser fácilmente separado, cuyo cuerpo está formado de manera que lleva los asientos de todos los elementos necesarios para el montaje y funcionamiento de los órganos de trabajo de la máquina que han de ir bajo dicha base. En especial, el cuerpo de soporte, según la presente invención, sostiene el árbol de mando del garfio, el eje porta garfio, el carril del garfio y el árbol de mando del transportador, pudiendo el eje portagarfio, como un caso particular, ir montado sobre un cojinete solidario del carril del garfio; y todos estos órganos pueden montarse y ajustarse antes de instalar dicho cuerpo en la base, con gran simplifica-
- 30.-
- 35.-

•69629

- 3 -



ción del mecanizado, ajuste y puesta a punto.

- 5.- Según una característica ulterior de la invención, el carril del garfio, con o sin el cojinete del eje portagarfio, que va en el cuerpo de soporte, constituye una pieza única, que se fija al cuerpo mismo de manera amovible. De este modo, se logra la ventaja de poder trabajar separadamente tal asiento, el cual presenta por necesidades funcionales, puntos frágiles, y de poderlo recambiar, cuando sea necesario, sin tener que descartar, por roturas eventuales del mismo, todo el cuerpo de soporte.

- 10.- Un ejemplo de ejecución del dispositivo según la invención, se ilustra en el dibujo que se acompaña, en el cual;

- 15.- La fig. 1 muestra el dispositivo en planta, aplicado a la base de una máquina de coser,

La fig. 2 es un aspecto parcial, en elevación, del mismo dispositivo visto en dirección de la cara A de la fig. 1, y

- 20.- La fig. 3 representa una variante de un detalle de la fig. 1.

- 25.- Con referencia a las figs. 1 y 2 del dibujo, con -1- se indica el cuerpo de soporte, el cual está sujeto por los tornillos -2- al lado inferior de la base -3- de la máquina de coser. El cuerpo -1- sostiene: el árbol -4-, montado de modo giratorio en las dos contrapuntas -5-, sujetas en puntos apropiados de dicho cuerpo por los tornillos -6-; el árbol -7-, montado sobre dos cojinetes -8-; el árbol -9-, montado en el cojinete -10-, y el carril -11- del garfio. El árbol -4- que recibe el movimiento oscilatorio del mecanismo regulador del punto, no representado en el dibujo, arrastra con los dos apéndices -12-, al soporte del transportador -13-. El árbol -7- recibe su movimiento oscilatorio del mecanismo de eje cigüeñal-biela, que no se indica en el dibujo, y lleva la semi-rueda cónica -14-, que engrana con la rueda cónica -15-, fija a un extremo del árbol -9-, que lleva en su otro extremo el sector -16- de mando del garfio. El carril -11- del garfio va sujeto al soporte -1- por los tornillos -17, 18-.

- 35.- Como se observará, basta con quitar los tres tornillos -2- para desmontar todo el grupo de la base, la cual por

69629



ser totalmente independiente de los órganos funcionales situados debajo de ella, es de mecanización fácil y rápida.

5.- Aflojando solo un poco los tres tornillos -2-, se podrá, debido a la conformación oblonga de los taladros de -1-, por los que pasan dichos tornillos, mover ligeramente el grupo para fijarlo en la mejor posición respecto a la aguja y a los órganos que han de conectarse en dicho grupo.

10.- Según la variante representada en la fig. 3, el cojinete -10- del eje impulsor del garfio -9- se hace solidario con el carril del garfio, de modo que podrá ser desmontado junto con dicho carril, del cuerpo -1-.

15.- Queda entendido que los detalles de construcción y de aplicación del dispositivo, pueden diferir de los representados en el dibujo y descritos anteriormente, sin apartarse de la esencia de la presente invención, Así, por ejemplo, en lugar de contrapuntas, se pueden disponer en el cuerpo -1-, para sostén del árbol -4-, unos cojinetes de bolas o de rodillos; el carril del garfio, en lugar de estar sujeto con tornillos, puede fijarse en una cavidad del cuerpo -1-, destinada a recibirlo, a presión o de cualquier otro modo adecuado; en vez de emplear 20.- tres tornillos, el cuerpo -1- puede fijarse en la base de la máquina mediante un número variable de tornillos u otros medios de sujeción.

NOTA

En resumen: el Modelo de Utilidad cuyo registro se solicita recaerá sobre las siguientes reivindicaciones:

25.- 1.- Dispositivo de soporte para el montaje de los mecanismos situados debajo de la base, en las máquinas de coser, caracterizado porque comprende un monobloque, aplicado al lado inferior de la base de la máquina de coser y susceptible de ser desmontado con facilidad, siendo formado de manera que pueda llevar los asientos de todos los elementos necesarios para el montaje y el funcionamiento de los órganos de tra-

30.-

69629



bajo de la máquina, y que han de ir emplazados bajo dicha base.

5.- 2.- Dispositivo, según la reivindicación 1, caracterizado porque el cuerpo de soporte está formado para sostener el árbol de mando del garfio, el eje portagarfio, el carril del garfio, el árbol de mando del transportador, siendo su conformación tal que todos estos organos pueden montarse y ajustarse antes de aplicar dicho cuerpo a la base de la máquina de coser.

10.- 3.- Dispositivo, según las reivindicaciones anteriores, caracterizado porque el cuerpo de soporte está previsto para su aplicación sobre la base de la máquina de coser mediante tornillos, con posibilidad de desplazamiento con respecto a la aguja y a los demás organos que enlazan con ella, para su fijación en su posición de funcionamiento.

15.- 4.- Dispositivo, según las reivindicaciones anteriores, caracterizado porque el carril del garfio, montado en el cuerpo de soporte, constituye una pieza suelta que va sujeta al dicho cuerpo de forma amovible.

20.- 5.- Dispositivo, según la reivindicación 4, caracterizado porque el asiento del eje portagarfio es solidario con el carril del garfio, formando con el una sola pieza desmontable del cuerpo de soporte.

6.- Se reivindica por último como objeto sobre el que ha de recaer el Modelo de Utilidad cuyo registro se solicita: "DISPOSITIVO DE SOPORTE PARA EL MONTAJE DE LOS MECANISMOS SITUADOS DEBAJO DE LA BASE, EN LAS MAQUINAS DE COSER".

25.- Todo conforme queda descrito en el presente memoria que consta de cinco páginas escritas a máquina, y dibujos adjuntos.

Madrid, 11 noviembre de 1958

ALFONSO UNGRIA

FRATELLI BORLETTI, S.p.A.

Hcia ún (CB)
-69699

Fig. 1^a

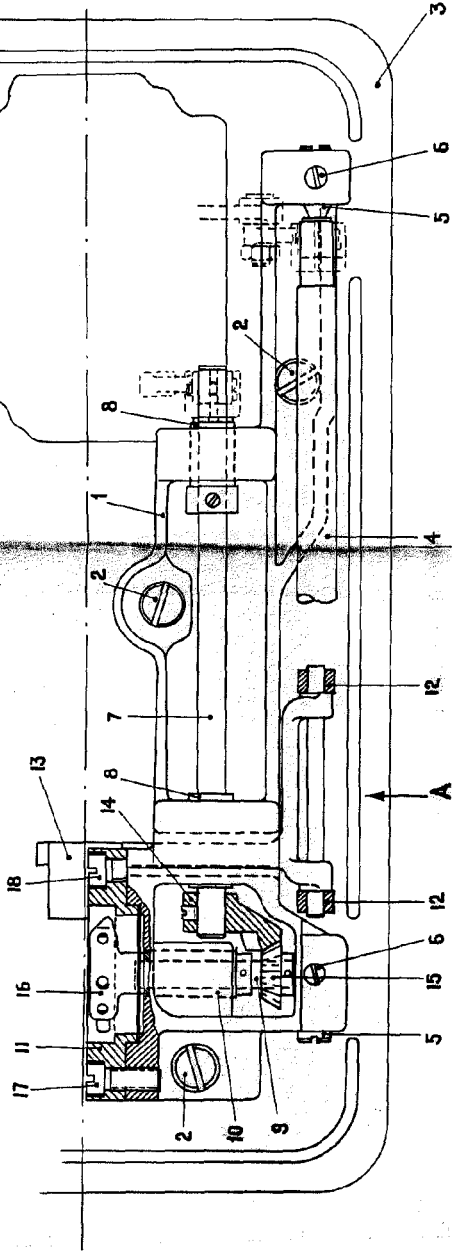


Fig. 2^a

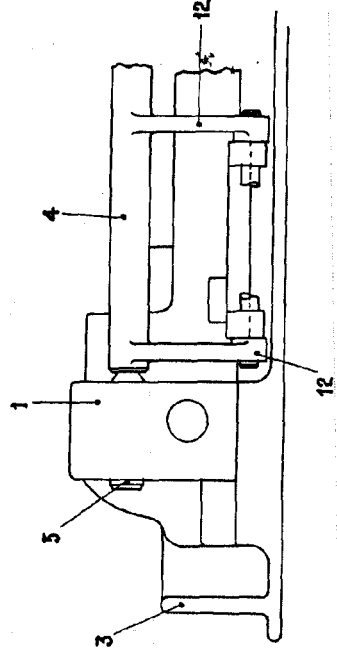
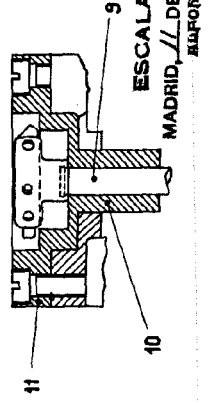


Fig. 3^a



ESCALA VARIABLE
MADRID, // DE AÑO VEINTE Y CINCO
BURELORO UMBRIA

69699