

9561



• 69561

MEMORIA DESCRIPTIVA
para solicitar
MODELO DE UTILIDAD
en
ESPAÑA
por veinte años
por "APARATO PERFECCIONADO PARA CORTAR
BLOQUES DE PIEDRA EN CANTERA"

A nombre de:

Don Miguel TOUS COIL, de nacionalidad española,
fiola,

domiciliado en:

PAJMA DE MAJIORCA (Balears), calle Trafalgar, 2

El objeto de la presente solicitud de modelo de
utilidad, se refiere a un aparato perfeccionado, destinado
al corte directo de bloques o sillares en la misma cantera,
cuyas características de novedad le confieren la cualidad
de aportar a la función a que se destina las siguientes
ventajas:

a.- Mayor rapidez de corte, economizando tiempo
y, por consiguiente, jornales.

b.- Menor desgaste de la herramienta al ser susceptible de llevar extremos cortantes de acero duro (widia)



posibilitando que ésta trabaje más despacio y con más carga.

15 c.- Permite el accionamiento con un solo motor a los dos ejes, tanto al de la herramienta de corte vertical como al de la de corte horizontal; pero también puede ponerse un motor a cada eje, con los que el accionamiento de los ejes portaherramientas resulta independiente.

d.- Realiza simultáneamente el corte en planos vertical y horizontal, determinando bloques paralelepípedicos perfectos.

20 a.- Constituye una máquina completa, autónoma, de desplazamiento eventualmente automático, fácil de manejar y de gran robustez y rendimiento.

En el adjunto plano se ha representado una forma de ejecución del modelo de que se trata.

25 Como puede apreciarse, el aparato consiste en un armazón (1), susceptible de traslado sobre carriles (2), sobre el que van dos ejes portaherramientas, uno horizontal (3) y otro vertical (4), accionados, en el ejemplo representado, por único electromotor (5) mediante una transmisión de correas trapezoidales (6) para el eje horizontal y una
30 transmisión por correa plana (7) para el eje vertical con tensor.

Sobre estos ejes, en sus extremos libres, se montan las herramientas de corte que son planchas (8) y (9)
35 con bordes dentados guarnecidos de pastillas cortantes (10) de acero duro (widia) salientes alternadas a derecha e izquierda, o bien sin alternar.

40 Como una herramienta (8) corta según un plano vertical y la otra (9) según un plano horizontal, la acción combinada de ambas determina el corte de bloques (11) de

69561 78



la medida predeterminada que se desee.

Este modelo es realizable en cualesquiera tamaños y materiales adecuados, siendo susceptible de toda clase de modificaciones de detalle que no alteren su fundamento.

45

-:- N O T A -:-

Los puntos de invención propia y nueva que se presentan para que sean objeto de este modelo de utilidad, en España, por veinte años, son los siguientes:

50

1º.- Aparato perfeccionado para cortar bloques de piedra en cantera, caracterizado porque consiste en un armazón sobre el que, giratorios sobre cojinetes o rodamientos, van dos ejes perpendiculares entre sí, uno horizontal y otro vertical, accionables simultánea o independientemente, en cuyos extremos libres se montan herramientas cortantes constituidas por planchas alargadas rectangulares cuyos lados menores forman contorno en arco de circunferencia, yendo eventualmente dentadas, y guarnecidas con pastillas de acero duro (widia) de frente cortante eventualmente alternadas a derecha e izquierda.

55

60

2º.- "APARATO PERFECCIONADO PARA CORTAR BLOQUES DE PIEDRA EN CANTERA".

Tal y como se ha descrito en la memoria que antecede, representado en el dibujo que se acompaña y para los fines que se han especificado.

65

Conste la presente memoria descriptiva de tres hojas escritas a máquina por una sola cara.

Madrid, 8 de Noviembre de 1958

M. P. P. Garcia

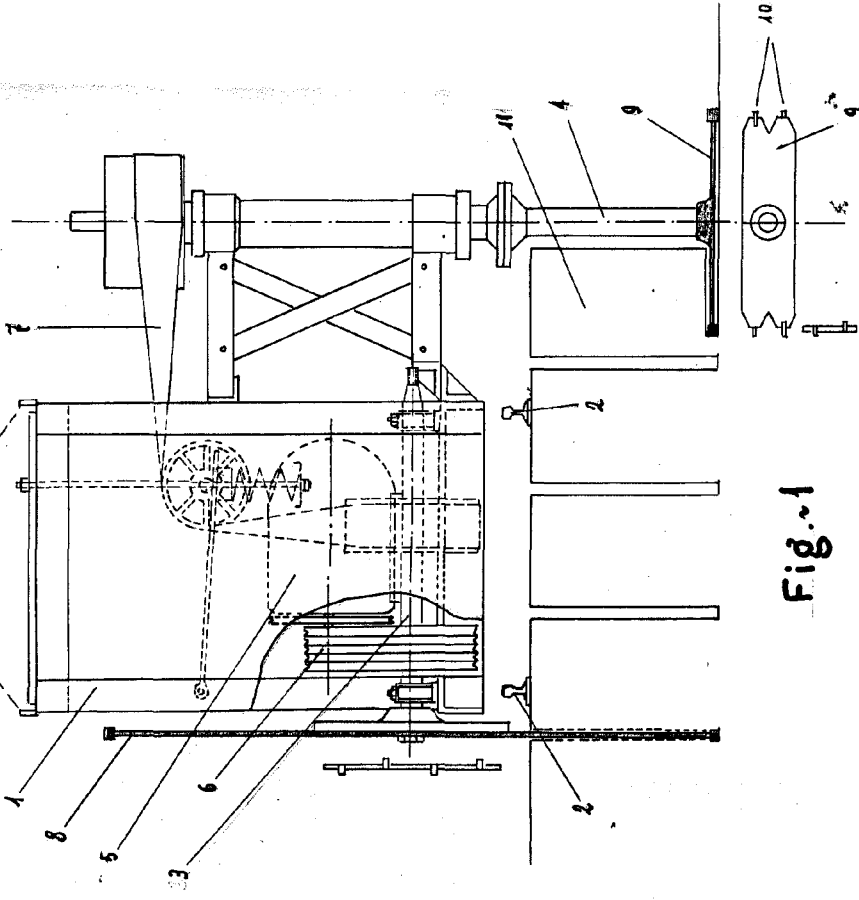
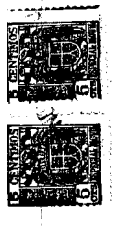


Fig.~1

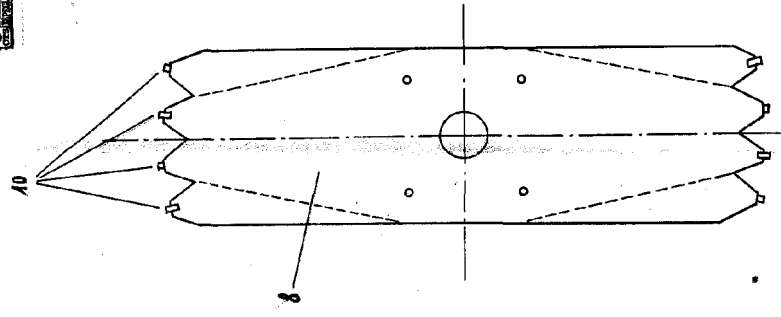


Fig.~2