

• 69449

M O D E L O
D E
U T I L I D A D

para "DISPOSITIVO CORRECTOR DE FRENO" a favor de Don ERNESTO ANDREU VIRGILI, domiciliado en BARCELONA, Travesera de Gracia 14.

= . =

MEMORIA DESCRIPTIVA

5. El presente modelo de utilidad se refiere a un dispositivo corrector de mando de los frenos hidráulicos en vehículos automóviles, mediante el cual es posible variar dentro de ciertos límites las características de recorrido y presión del pedal de freno.

10. Para ello el dispositivo se caracteriza porque comprende una pieza de conexión que presenta unbulón de fijación al taladro de la articulación usual del pedal de freno, de cuya pieza sobresale un bulón de articulación excéntrico con respecto del anterior, en el que es recibido el vástago empujador

• 69449 = 3 NO



del cilindro maestro de los frenos, de modo que variando la posición angular de la pieza de conexión se puede variar la posición relativa del bulón de articulación con respecto al eje de giro del pedal.

5. Convenientemente, el vástago empujador presenta cierta curvatura intermedia a fin de alinearlo con el cilindro maestro.

Para facilitar la explicación se acompaña a la presente memoria una lámina de dibujos en los que se ha representado una realización preferida del modelo, citada a título de ejemplo no restrictivo del alcance del mismo.

10.

En los dibujos:

La figura 1 es una vista lateral del conjunto, y la figura 2 una sección a lo largo del pedal.

15.

En las figuras se ha representado el extremo inferior 10 del pedal de freno que puede oscilar libremente alrededor del pivote 11 y lleva el taladro transversal 12 para la articulación del empujador del cilindro maestro.

20.

De acuerdo con el modelo, en el taladro 12 se fija la pieza de corrección 13 mediante el bulón 14 y la tuerca correspondiente 15. La pieza 13 tiene un bulón de articulación 16 dispuesto excéntricamente con respecto al 14, sobre el cual se puede articular al empujador 17 para el pistón 18 del cilindro maestro 19 de los frenos.

25.

El empujador 17 puede ser curvado según se indica en la figura 1 para compensar la nueva posición de su articulación con el pedal.

30.

Según se aprecia en las figuras, basta aflojar la tuerca 15 y hacer girar la pieza 13 para variar la posición de la articulación según se desee.

El modelo, en su esencialidad, puede ser desarrollado



en otras variantes que difieran en detalle de las indicadas y a las cuales alcanzará igualmente la protección que se recaba. Podrá, pues, ser construido en cualquier forma y tamaño, con los materiales más adecuados, por quedar todo ello comprendido en el alcance de las reivindicaciones.

5.

= . =

N O T A

Descripto el objeto y utilidad del modelo, lo que se declara no racticado ni divulgado en España, comprende las siguientes reivindicaciones:

10. 1. Dispositivo corrector de frenos, caracterizado porque comprende una pieza de corrección provista de un bulón acoplable al taladro de articulación usual del pedal de freno, de cuya pieza de corrección sobresale un bulón de articulación excéntrico con respecto del anterior, en el que es conectado el vastago empujador del pistón del cilindro maestro de los frenos
15. de manera que variando la posición angular de la pieza correctora se varía la posición del bulón de articulación con respecto del eje de giro del pedal.

20. 2. Dispositivo según la reivindicación 1, caracterizado porque el vástago empujador presenta cierta curvatura intermedia para compensar la desviación del bulón de articulación.

3. Dispositivo corrector de freno. Según se describe y reivindica en la presente memoria que consta de tres hojas foliadas y escritas a máquina por una sola cara, acompañadas de una lámina de dibujos.

Madrid, a 3 NOV 1958

ERNESTO ANDREU VIRGILI.

p. a.

J A I M E I S E R N M I R A L L E S

O/rm.

• 69449

3 NOV.



Fig. 1

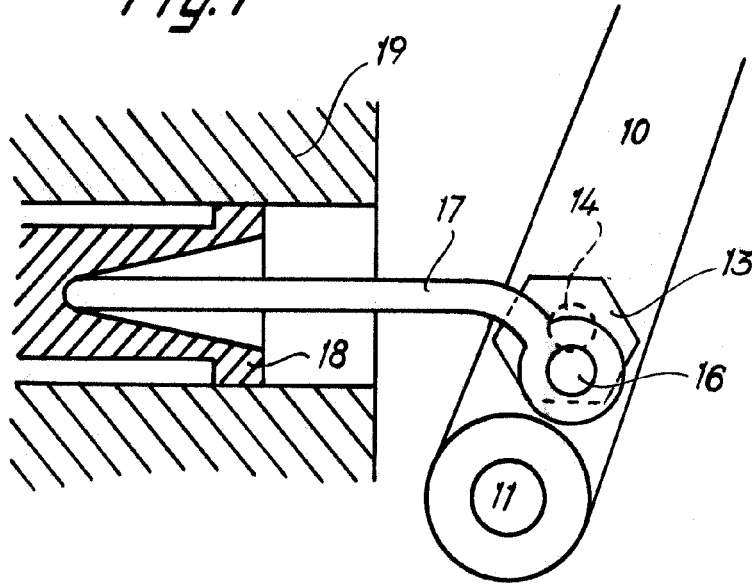
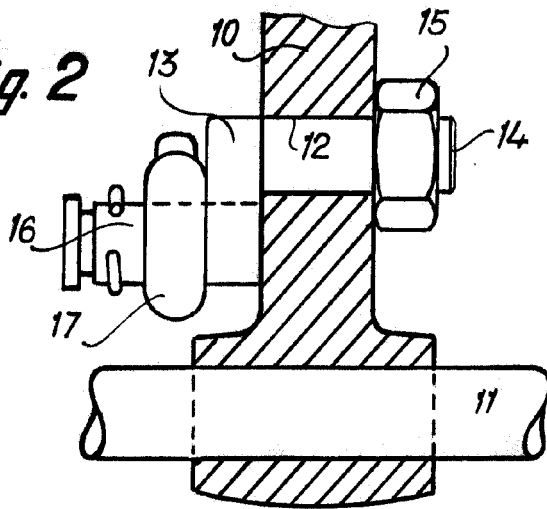


Fig. 2



Madrid, 3 NOV. 1958
p.p. Jaime Isern