



69167

69167

MODELO DE UTILIDAD

por 20 años

por "UN BOLSO PLEGABLE", a favor de D. Juan Faló Pérez,
de nacionalidad española, domiciliado en Barcelona, San-
ta Amelia, 20.

=====

MEMORIA DESCRIPTIVA

El bolso plegable que se describe por este Modelo de utilidad es muy práctico por cuanto su capacidad en su posición de servicio es muy amplia y en cambio cuando ya se ha vaciado puede plegarse sobre sí mismo y quedar oculto dentro de su propio fondo, el cual se cierra por una cremallera propia quedando solo en el exterior el asa para facilitar su acarreo en esta nueva posición.

A título de ejemplo para precisar mejor las características de este bolso adjuntamos unos dibujos en los

69167



que en la figura I se muestra el bolso en su posición de servicio y en la II el propio bolso plegado y cerrado pero con el asa -1- fuera para continuar prestando servicio.

- El bolso consta esencialmente de un fondo -2- de material flexible y recio, verbigratia, de plástico o de piel, de forma preferentemente circular y dispuesto a modo de bandeja, eso es, con una aleta circundante -3- de escasa altura. Esta aleta -3- presenta sus bordes superiores guarnecidos con unas cremalleras -4-4'- cada una de cuyas ramas ocupa una mitad de tal borde. Con el fondo -2- se fijan en posiciones diametralmente opuestos los extremos -5-5'- del asa -1-. Coincidiendo los extremos -5-5'- de esta asa con los extremos de cada rama de la cremallera -4-4'-.
10. Los mencionados extremos -5-5'- de esta asa, presentan unidos a una altura prudencial, los puntos diametralmente opuestos de una guarnición anular -6- que forma la boca del bolso en su posición de servicio, y la cual se cierra por el conocido sistema de un cordón -7- ensartado en los ojetes -8-.
15. Entre la guarnición circular -6- y la aleta -3- del fondo va dispuesta y unida por sus bordes una red tubular -9- que forma la pared del bolso en su posición de servicio.
20. A los efectos del actual Modelo serán variables todos cuantos detalles no afecten, alteren, cambien o modifiquen la esencia del bolso aquí descrito.
- 25.

N O T A.

Se reivindica como objeto de este registro por Modelo de utilidad:

30. 1.- Un bolso plegable, que se caracteriza por su fondo circular, de material laminar flexible y resistente, con aleta circundante del mismo material; por su asa de gran

69167



- desarrolle, fija por sus extremos en dos zonas diametralmente opuestas del fondo y de las aletas del mismo; por un anillo circular, del propio material y de igual diámetro que la aleta del fondo, pero dispuesta en su prolongación ideal y unida a cierta altura del mismo con las ranuras del asa; por una resistente y liviana red tubular firmemente unida a la aleta del fondo, a los brazos o ramas del asa y al anillo superior ya mencionado; por un cierre de cremallera vinculado a los dos bordes semicirculares superiores de la aleta del fondo y capaz de cerrar estos uno con otro ocluyendo a la red, al anillo superior y a los brazos del asa pero no a ésta.
- 5.
- 10.

Sean cuales fueren las circunstancias que concurran en la esencialidad del Modelo de utilidad definido en la anterior reivindicación, cuyo objeto es:

15.

2.- "UN BOLSO PLEGABLE".

Consta la presente memoria de tres hojas foliadas, mecanografiadas por una sola cara y del dibujo adjunto.

Barcelona, dos de octubre de mil novecientos cincuenta y ocho.

20.

P.A. de D. Juan Faló Pérez,

L. DURÁN
P. P.



69167

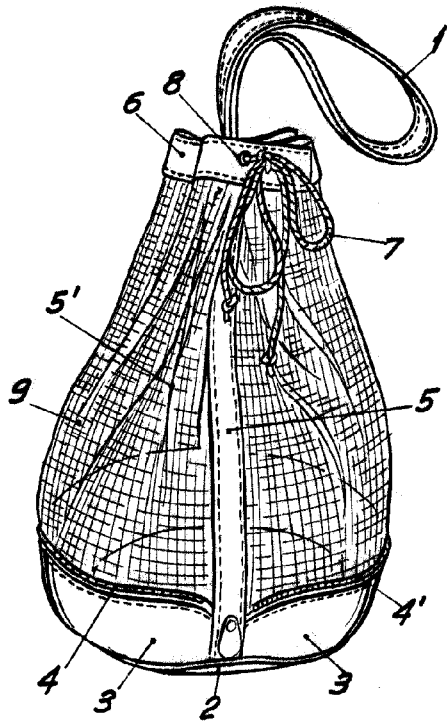


Fig. I

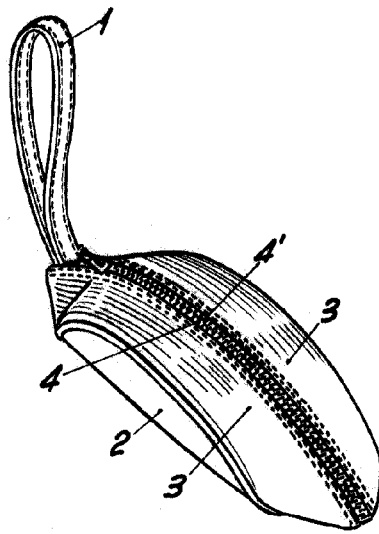


Fig. II

BARCELONA, 2 OCTUBRE DE 1958

L. DUBAN

P.R.

ESCALA VARIABLE