



7 OCT 1968

• 69038

M O D E L O  
D E  
U T I L I D A D

a favor de Don JUAN RODRIGUEZ SOTERAS, de nacionalidad española, residente en Barcelona, Ronda San Pedro, 68, por "PIEZA COMPUESTA PARA DECORACIÓN".

- . -

MEMORIA DESCRIPTIVA

El presente modelo de utilidad se refiere a una pieza compuesta para decoración.

Esta pieza, de conformación longitudinal, es aplicable a la decoración en general de paramentos, y particularmente puede emplearse como tapa juntas ya que debido a su especial organización resultan del todo invisibles los elementos de clavazón utilizados para su fijación.

Se compone esencialmente de dos cuerpos longitudinales, de los que uno de ellos es utilizado como base para la fijación sobre el paramento y presenta sus bordes doblados

69038 OCT. 1911



entre los cuales se dispone el otro cuerpo formado por una tira que se desliza por encima de la pieza base que le hace de guía.

- Estos cuerpos se hallan convenientemente adornados para ser motivo de decoración. Preferentemente serán formados con un material transparente que deje visible una lámina decorativa ocluida en la masa de los mismos. De todos modos los motivos decorativos, cualesquiera que fueren, podrían asimismo estar dispuestos convenientemente adosados en la cara inferior de estos cuerpos, presentando la superior o cara vista, los relieves que se crean oportunos,

- Con el fin de facilitar la explicación se acompaña a la presente memoria una lámina de dibujos en la que se ha representado un caso de realización que se cita a título de ejemplo, no limitativo del alcance del invento.

En los dibujos:

- La figura 1 indica la vista en planta de los dos cuerpos de que se compone esta pieza decorativa, semi-introducidos uno en el otro y,
- la figura 2, representa la sección alzada transversal de la pieza clavada sobre un paramento.

- Consiste esencialmente en dos cuerpos -1- y -2- longitudinales, de los que el primero presenta sus bordes laterales -3- y 4- convenientemente doblados, entre los cuales se dispone el cuerpo -2- que está constituido por una tira que presenta en su cara vista nervios -5- que le dan vistosidad.

Interiormente, ambos cuerpos -1- y -2-, comprenden



ocluida en su masa una lámina -6- por ejemplo metálica, decorativa, visible desde el exterior por la transparencia del material de que están formados estos cuerpos, ventajosamente un material plástico.

5. Se comprende que la lámina metálica -6-, podrá ir asimismo dispuesta entre dos láminas soporte -8- y -9-, convenientemente adheridas entre sí, constitutivas de los cuerpos -1- y -2-.

10. Esta pieza compuesta, puede utilizarse particularmente para tapar juntas, con la ventaja de que los elementos de clavazón 7- utilizados para la fijación de la misma, hincados sobre el cuerpo -1- son tapados por el cuerpo -2- que sedesliza entre las guías -3- y -4-.

15. El modelo, dentro de su esencialidad, puede ser llevado a la práctica en otras formas de realización que difieran en detalle de la indica a título de ejemplo, a las cuales alcanzará igualmente la protección que se recaba. Podrá, pues construirse en cualquier forma y tamaño, con los medios y materiales más adecuados, y con los motivos de
20. adorno más convenientes, por quedar todo ello comprendido en el espíritu de las reivindicaciones,

- . -

#### N O T A

Se reivindica como objeto del presente modelo de utilidad:

690387 OCT. 1958



5. 1. Pieza compuesta para decoración, caracterizada esencialmente por comprender dos cuerpos longitudinales acoplables entre sí, de manera que uno de ellos actúa de base para su fijación sobre cualquier paramento, y presenta sus bordes vueltos que reciben al otro cuerpo que se desliza entre ellos, y porque estos cuerpos presentan en su interior motivos decorativos visibles desde el exterior por la transparencia del material de que están formados.

10. 2. Pieza compuesta para decoración, según la reivindicación anterior, caracterizada porque el motivo decorativo está constituido por una lámina decorada comprendida entre dos láminas soporte adheridas entre sí, constitutivas de los mencionados cuerpos.

15. 3. Pieza compuesta para decoración.  
La presente memoria consta de cuatro hojas foliadas, escritas a máquina por una sola cara.

Barcelona, a 7 de octubre de 1958

Juan RODRIGUEZ SOTERAS

p.a.

Fig. 1 • 69158

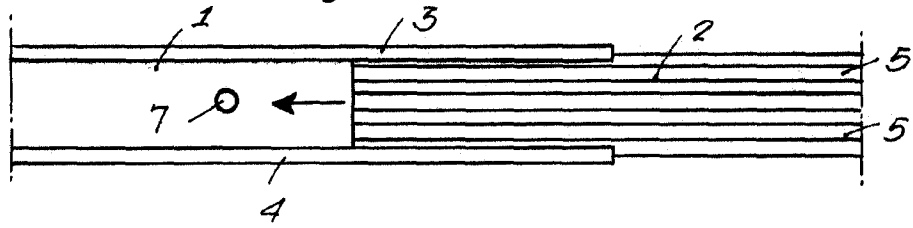
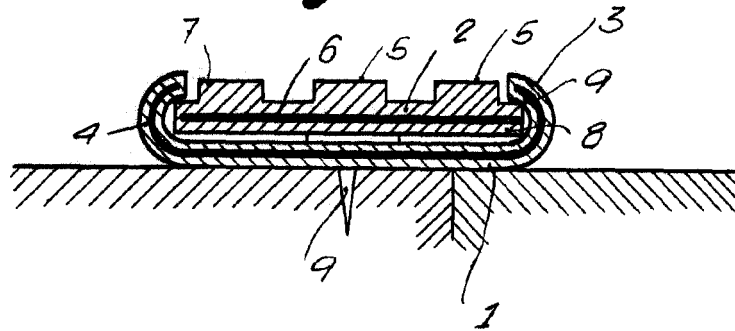


Fig. 2



Barcelona, 7 Octubre 1958  
Juan Rodriguez Soteras  
p.a.