



69027

M O D E L O
D E
U T I L I D A D

a favor de Don RODRIGO IBÁÑEZ RIPOLL, y Don SALVADOR MADURELL CLAVIJO, ambos de nacionalidad española, residentes en Barcelona, calle Castillejos, 345, 1º, 2º, por "SOPORTE PARA ELEMENTOS DE SEÑALACIÓN URBANA".

- . -

MEMORIA DESCRIPTIVA

La presente invención se refiere a un soporte para elementos laminares de señalación urbana, que resuelve de un modo satisfactorio la fijación de tales elementos ya sea sobre la calzada o bien sobre la acera.

5. Son conocidos los elementos laminares para delimitar el paso de peatones en la calzada, la separación de esta para vehículos de sentidos opuestos, o bien para señalar aparcamientos autorizados etc., y en las aceras para indicar el desnivel o vados que las mismas presentan frente almacenes, garages etc.
- 10.

69027



Ahora bien, reconocida la utilidad de tales elementos en sustitución de las franjas de pintura antes utilizadas debe resolverse el problema que la fijación de los mismos presenta.

5. Este problema queda totalmente solventado mediante el uso del soporte objeto de la invención, constituido por una placa de material resistente y dimensiones adecuadas, sobre la que va adosado el elemento laminar de señalación, de menores dimensiones que las de la placa, la cual presenta
10. en sus bordes libres, una serie de taladros convenientemente dispuestos. La finalidad de tales taladros no es otra que la de permitir el paso a su través de la lechada de cemento con que se cubre la placa hasta el nivel del elemento laminar, de forma que permite la ligazón del cemento entre sus dos capas
15. que se forman a ambos lados del soporte o placa. De otra forma la capa de cemento sería demasiado delgada y propensa a resquebrajarse.

- Para la mejor comprensión de cuanto queda descrito, se acompaña un dibujo en el que, tan sólo a título de ejemplo, se representa un caso práctico de realización del objeto de la invención.
- 20.

- En dicho dibujo, las figuras 1 y 2 corresponde a sendas vistas en planta y sección transversal, respectivamente, del soporte; siendo las figuras 3 y 4 una vista en planta y otra en sección, respectivamente, del soporte en posición de retención sobre una superficie.
- 25.

El soporte descrito está constituido en el aludido dibujo, por una placa -1- de material rígido y de dimensio-



1958

69027

nes adecuadas, sobre la que se adosa el elemento laminar -2- de señalación. Dicha placa presenta en sus bordes libres -3-, unos taladros -4-, paralelos a los mismos, de forma que al aplicar la lechada de cemento -5-, ésta atraviesa la placa -1- por los citados taladros -4-, quedando un todo compacto y de forma que las dos capas de lechada, situadas a ambas caras de la placa, quedan unidas entre sí por medio del cemento que atraviesa a los repetidos taladros -4-.

5. La colocación de los elementos de señalación resulta sumamente sencilla y su retención queda completamente asegurada, sin que exista la posibilidad de resquebrajamiento de la lechada -5-.

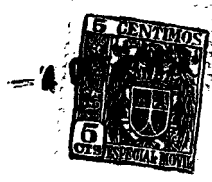
10. Serán independientes del objeto de la invención, los materiales empleados en la construcción de los distintos elementos que la integran, formas y dimensiones de los mismos y cuantos detalles accesorios puedan presentarse, siempre y cuando no afecten a su esencialidad.

- . -

N O T A

20. Se reivindica como objeto del presente modelo de utilidad:

1. Soporte para elementos de señalación urbana, que está constituido esencialmente por una placa de material resistente, sobre la que va adosado el elemento laminar de



69027

señalación, de menores dimensiones que las de aquella placa, la cual presenta en sus bordes libres, unos taladros convenientemente dispuestos.

2. Soporte para elementos de señalación urbana.

5. La presente memoria consta de cuatro hojas foliadas, escritas a máquina por una sola cara.

Barcelona, a 4 de octubre de 1958

Rodrigo IBÁÑEZ RIPOLL
Salvador MADURELL CLAVIJO

p.a.

I. FONTE
P.P.

K 9027

Fig. 1

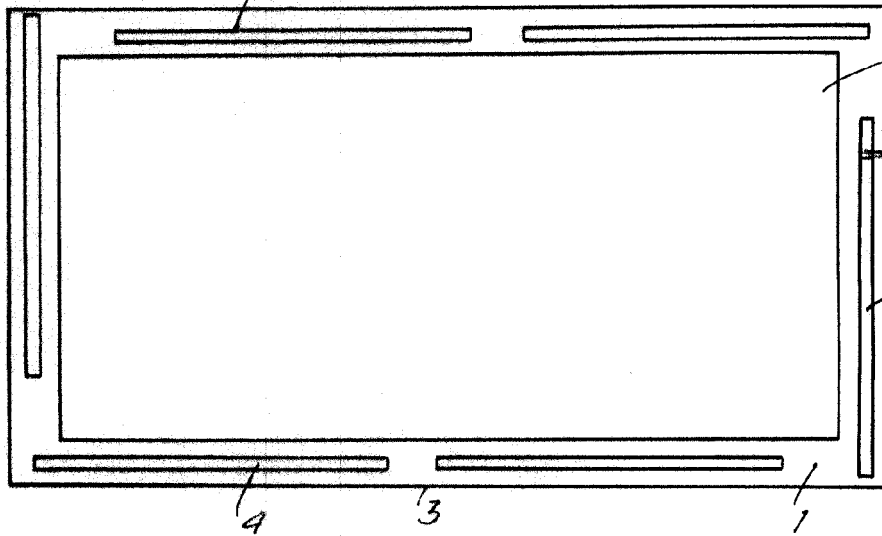


Fig. 2

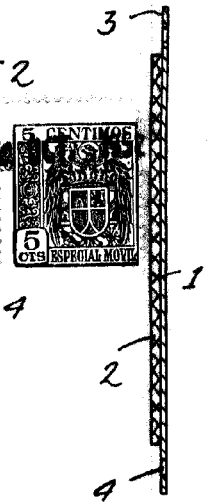


Fig. 3

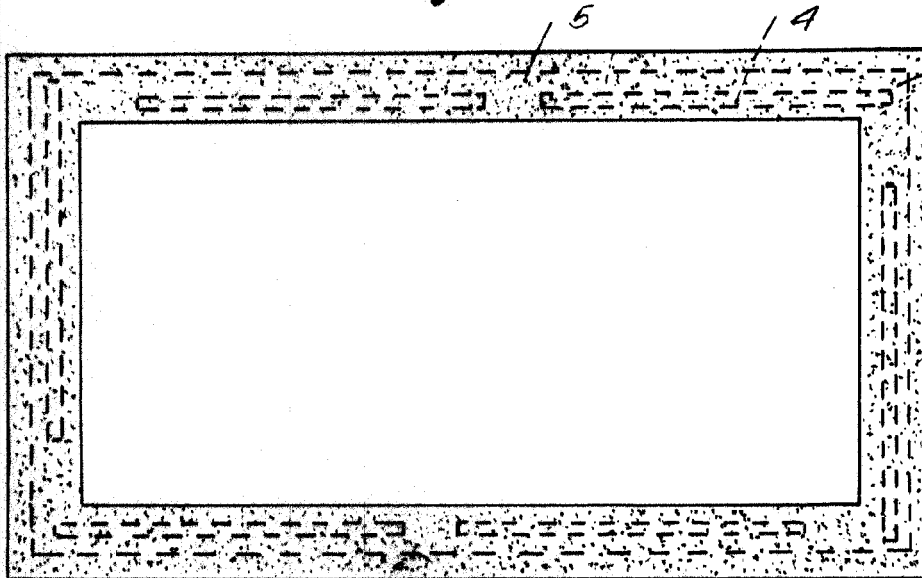
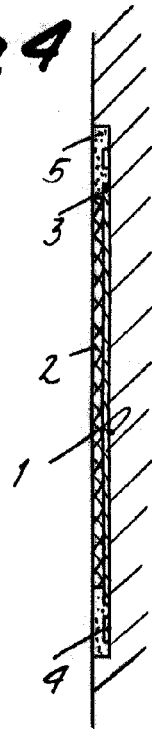


Fig. 4



Barcelona, 4 Octubre 1958
Rodrigo Ibáñez Ripoll
Salvador Madurell Clavijo
p.a.