



1116888
• 68941

MEMORIA DESCRIPTIVA
DE
MODELO DE UTILIDAD
por VEINTE años
en ESPAÑA

por: "AMORTIGUADOR DE DOBLE EFECTO PARA MOTOCICLETAS DE PEQUEÑA CILINDRADA".

a nombre de Don Miguel Serra Clar, de nacionalidad española, residente en Ses Salinas (Baleares), calle General Franco, núm. 3.

El objeto de la presente solicitud de Modelo de Utilidad, se refiere a un amortiguador de doble efecto para motocicletas de pequeña cilindrada, cuyas características de novedad le confieren la cualidad de aportar a la función a que se destina las siguientes ventajas demostrativas de su clara utilidad:

- a).- amortigua en ambos sentidos, absorbiendo choques, vibraciones y oscilaciones de la marcha.
- b).- es fácil de montar.
- c).- es de construcción robusta y de duración práctica.



ticamente ilimitada.

• 68941

d).- imparte una elasticidad suave y agradable a la suspensión.

15

e).- su construcción es robusta y no precisa mas cuidado que el de procurar mantenerlo rrelleno de aceite.

20

El amortiguador de que se trata se fundamenta en disponer un émbolo deslizante y provisto de dos pequeños orificios, en el interior de una caja tubular cerrada que enchufa telescópicamente en otro tramo tubular al que se liga el émbolo mediante una espiga que pasa al interior de la caja a través de una tuerca que actua de prensa o junta y permite el deslizamiento. En cada extremo lleva el amortiguador hembrilla para el montaje.

25

En el adjunto plano se ha representado una forma de ejecución del modelo realizada de acuerdo con los principios enunciados.

La figura representa una sección de un amortiguador de doble efecto.

30

Como puede apreciarse, el amortiguador consta del tramo tubular cerrado (1) que enchufa en otro tramo tubular (2) que lleva fija a la espiga (3) que pasa al interior del tramo (1) a través de la tuerca de junta estanca (4) y se termina en el émbolo (5) que ajusta a fricción fuerte y va perforado por dos pequeños orificios.

35

Tanto el tramo (1) como el (2) poseen hembrillas (6) y (7) para montaje del amortiguador.

El tramo (1) cerrado, posee el orificio (8) destinado al relleno de aceite.

• 68941 110



40 Facilmente se comprende que las oscilaciones y ba-
llesteos de la suspensión son amortiguados en ambos sen-
tidos por la acción combinada del fluido contenido en
tramo (1) y el émbolo (5) con sus orificios.

50 Este Modelo es realizable en cualesquiera tamaños
y materiales adecuados, siendo susceptible de toda clase
de modificaciones de detalle que no alteren su fundamen-
to.

N O T A

55 En resumen el presente Modelo de Utilidad, recae-
rá sobre las siguientes reivindicaciones:

1ª.- Amortiguador de doble efecto para motocicletas
de pequeña cilindrada, caracterizado por que consiste en
un tramo tubular cerrado que enchufa telescópicamente en
otro tramo tubular al que va fija una espiga eje que a-
traviesa la base del tramo cerrado a través de una tuer-
ca de junta estanca y se termina en un émbolo que ajusta
a fricción fuerte y posee dos pequeños orificios yendo
el tramo cerrado lleno de aceite cuya dotación se vigila
y repone mediante un tapón roscado lateral, montándose el
65 aparato en virtud de hembrillas terminales.

2ª.- AMORTIGUADOR DE DOBLE EFECTO PARA MOTOCICLETAS
DE PEQUEÑA CILINDRADA.

Tal y como se describe en la Memoria que antecede y re-
presenta en el plano adjunto a los fines especificados
Esta Memoria consta de tres hojas escritas a máquina
por una sola cara y de una hoja de dibujos.

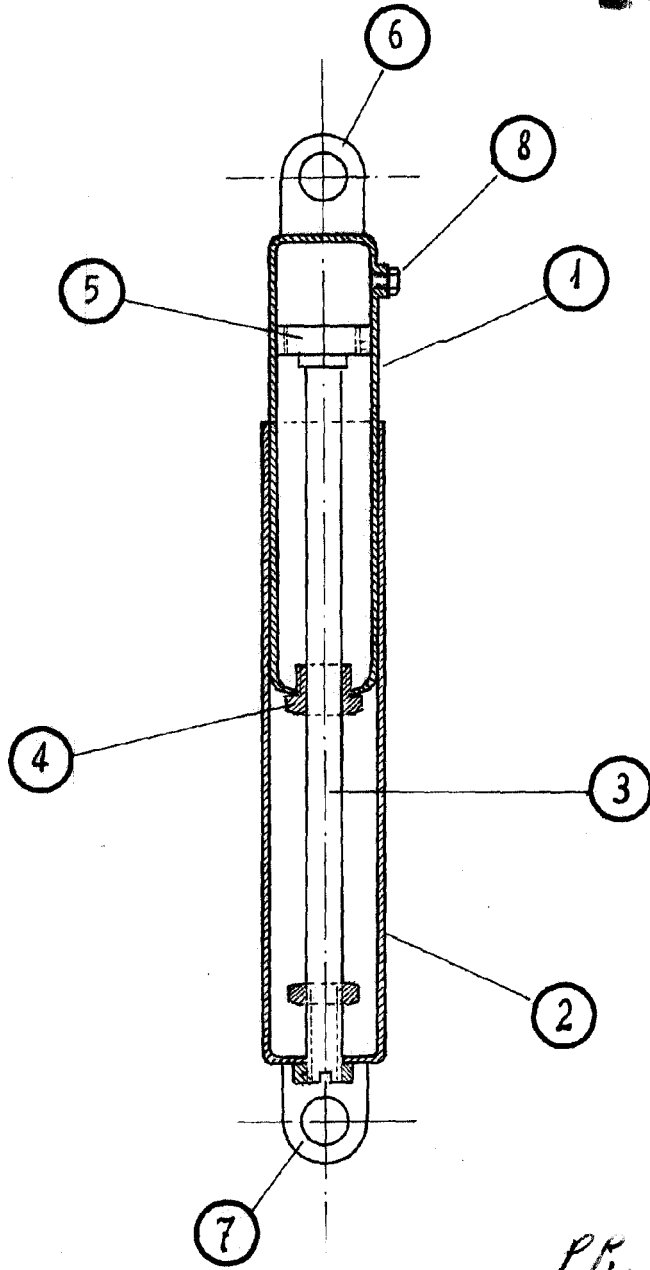
Madrid, 11 de octubre de 1958

P. P. Jansperand

6894



1 OCT 1911



P.R.
[Handwritten signature]

Escala variable.

Lamin