

68765

4 00



68765

MODELO DE UTILIDAD
POR VEINTE AÑOS
EN ESPAÑA

Solicitado a favor de D. Manuel Almela Marco, de naciona-
lidad española, domiciliado en Vall de Uxo (Castellón),
Joaquin Costa, 132

p o r

==;==;== " NUEVA ZAPATILLA PARA INTERIORES " ==;==;==;==;==
~~~~~

MEMORIA DESCRIPTIVA  
=====

El Modelo de Utilidad a que se refiere la pre-  
sente Memoria Descriptiva y los dibujos complementarios  
anexos trata de un nuevo tipo de zapatilla especialmen-  
te ideado para su empleo en interiores y circunstancial-  
mente, a modo de chinela o pantufla.

La nueva zapatilla que vamos a describir tiene  
una constitución muy ligera y relativamente endeble,



10

dado que la aplicación a que principalmente se destina no requiere una gran duración, residiendo precisamente en esta especial constitución la característica que permite obtenerlas a un precio de coste relativamente bajo, lo cual es otra condición precisa para que cumpla los fines para que ha sido creada.

15

Hemos dicho al principio que se trata de una zapatilla para su empleo como chinela o pantufla. Efectivamente esta nueva zapatilla se caracteriza esencialmente porque su suela está integrada de una simple y delgada plancha de corcho aglomerado, debidamente forrada por su cara interna por un tejido afelpado o no de cualquier clase, mientras que la otra cara, que es la destinada a establecer contacto con el suelo, generalmente se dejará sin forrar, ofreciendo al descubierto la superficie de corcho aglomerado para su roce con el piso. También cabe, si se desea, aunque no es imprescindible, que toda la plancha de corcho se halle forrada de tejido, de papel fuerte, de plástico o de otro material laminar, tanto por una cara como por la otra.

20

25

30

El grueso de la plancha de corcho aglomerado que compone la suela, puede ser el normalmente empleado para las conocidas plantillas de corcho, o sea unos 3 o 4 milímetros, o algo mas grueso, pero siempre a base de que la plancha de corcho no pierda flexibilidad.

35

Sobre la mencionada clase de suela, se le monta un corte de tejido, papel fuerte o plástico, de cualquier forma y color, desprovisto de talón, cosa que se efectúa por medio de una cinta que ribetea el canto de la plancha

4 OCT



- 3 - 68765

de corcho y a la vez cubre el borde del corte y sirve también para la unión, si a todo ello se le dá un pespunte.

40

Con el fin de facilitar la comprensión de las características generales expuestas, se acompaña una lámina de dibujos en la que se representa un caso de realización práctica de una de estas zapatillas, bien entendido que no debe interpretarse en sentido limitativo, sino en forma amplia y general, dada su condición de mero ejemplo.

45

En los referidos dibujos, la figura 1 nos muestra una vista en perspectiva de la zapatilla; la figura 2 es otra vista en perspectiva pero por la cara inferior; la figura 3, es también una perspectiva, pero con algunas de sus partes levantadas para que se aprecie su colocación; la figura 4 es una sección transversal por A-B de la figura 1, mientras que la figura 5 es una sección también transversal de la mencionada figura, pero por el plano C-D.

50

55

En cuanto a las diversas partes que componen el ejemplo de realización de los dibujos se hallan representadas en ellos bajo las siguientes acotaciones: -1- es la plancha de corcho aglomerado, cuya cara inferior -2- o de roce con el piso está al descubierto, (figura 2), mientras que su otra cara está forrada con un tejido afelpado -3-, el cual va sujeto a la plancha de corcho por medio de una cinta de papel o tejido -4- que debidamente usada forma un ribete.

60

65

Sobre la citada suela constituida como queda dicho,



se monta el corte -5- que va a su vez ribeteado por -6-. Este corte -5- va unido a la suela de corcho -1- por medio de otra cinta -7- que se sobrepone al canto y forma otro ribete.

70

Como puede deducirse, según la constitución indicada, se obtiene una zapatilla, chinela o pantufla sin talón, de gran ligereza y liviandad y también de relativo poco coste.

75

La finalidad que se persigue con este nuevo tipo de calzado es que en los hoteles, pueda ofrecerse al huésped un par de zapatillas nuevas para andar por la habitación y descansar de los zapatos, e igualmente puede hacerse en los barcos, aviones, trenes y autobuses, especialmente en viajes largos, en que supone una gran comodidad y descanso para los pies, el quitarse los zapatos y poder desplazarse con estas ligeras zapatillas de un lugar a otro sin necesidad de deshacer el equipaje o el maletín de viaje para sacar las zapatillas propias.

80

Para dicha finalidad específica, mas bien que para su uso en casa, es para lo que ha sido creada esta nueva zapatilla y para ello, la suela de plancha de corcho aglomerado es suficientemente consistente, es un material blando y suave y además caliente y abrigado para preservar el pie de la posible frialdad del piso.

85

90

Facilmente se comprenderá que esta nueva zapatilla puede fabricarse en variedad de tamaños y formas del corte, pudiendo llevar en cualquier lugar leyendas o motivos de propaganda, o del establecimiento, firma o empresa que las regía o presta el servicio con motivo del



68765

- 5 -

95

cual se entregan. También pueden variar cualesquiera de las circunstancias secundarias que intervengan en su fabricación o constitución, siempre que no se altere lo que es esencial en ellas que se resumen en la siguiente

N O T A

100

Los puntos nuevos y de propia invención que se presentan para su reivindicación en este Modelo de Utilidad, son:

105

1ª.-Nueva zapatilla para interiores, caracterizada porque su suela esta constituida por una fina plancha de corcho aglomerada que, mediante una cinta a modo de ribete sujeta, cuanto menos por su cara interna, un tejido de forro, preferentemente afelpado, llevando montado el corte de tejido, papel, plástico o otra materia apropiada, y sin talón, por medio de otra cinta que ribetea el borde y se sujeta mediante un pespunte o pegado, de tal modo que se forma una zapatilla de duración limitada y uso circunstancial con su suela compuesta por la fina plancha de corcho conglomerado indicada. Y

110

115

2ª.-"NUEVA ZAPATILLA PARA INTERIORES", de conformidad en un todo en lo esencial y fines industriales a lo descrito en la precedente Memoria Descriptiva y gráficamente representado en los adjuntos planos para su mejor comprensión.

Esta Memoria consta de CINCO hojas escritas o mecanografiadas por una sola cara a doble espacio en 118 líneas.

Valencia, 27 de Septiembre de 1.958  
Por autorización del interesado.

JOSE LOPEZ  
P. F.

08765

Fig. 2

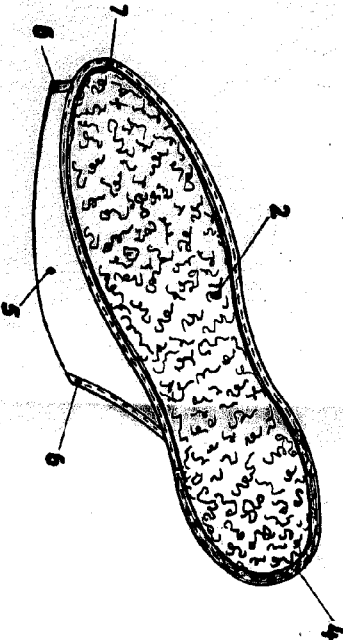
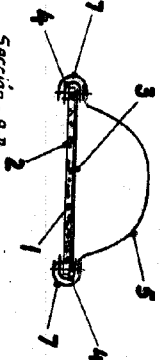
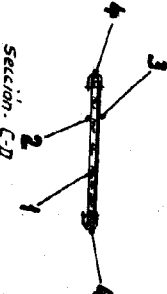


Fig. 4



Sección - A-B

Fig. 5



Sección - C-D

Fig. 1

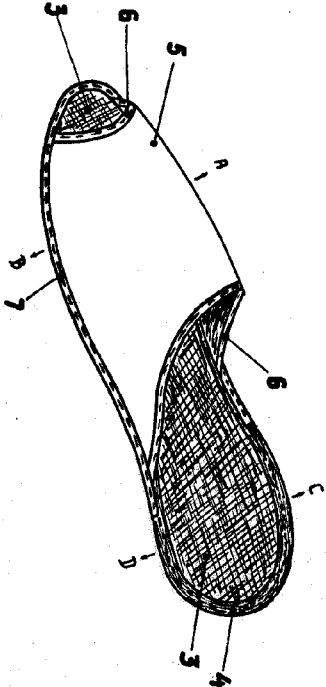
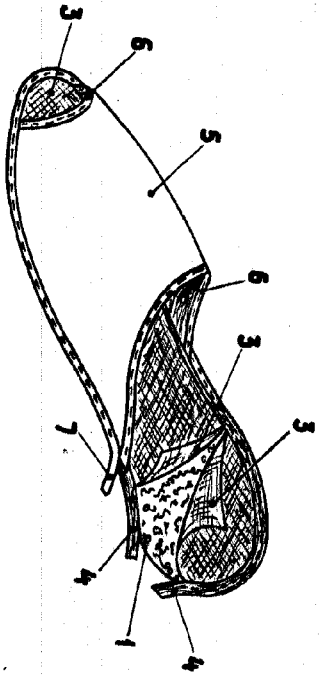


Fig. 3



ESCALA VARIABLE

Valencia, Setybre 1958  
P.A.

