



88741

• 68741

M E M O R I A D E S C R I P T I V A

correspondiente a la solicitud de registro de un MODELO DE UTILIDAD, a favor de D. ANDRES, D. ENRIQUE Y D. ANACLETO FERNANDEZ VIDAL, residentes en Murcia, Floridablanca, 30 y por: UN DISTRIBUIDOR MULTIPLE PARA DESPACHAR CERVEZA.

- o - o - o - o - o - o - o - o -

Es objeto de la presente solicitud de registro de Modelo de Utilidad, un distribuidor multiple para despachar cerveza, que tiene por finalidad objetiva el poder dotar de un dispositivo funcional, que permita servir simultaneamente dos, tres, o más recipientes que contengan aquel liquido.

Conocido es que en la actualidad la cerveza solo se sirva, cuando se trata de la de barril, o sea, a presión, por medio de un grifo que regula la salida de la cerveza que fluye con aquel en virtud del procedimiento ya conocido. Esta circunstancia no permite más que suministrar vaso a vaso la cerveza, o tener varios grifos y consiguientemente varias instalaciones anejas a estos, para poder simultanear el servicio de la cerveza.

Y para resolver este problema y partiendo de un solo barril o dispositivo impulsor de la cerveza, se ha ideado el distribuidor objeto de este Modelo, que tiende a solucionar las dificultades apuntadas y proporcionar una



mejora cierta, por cuanto que simultaneamente pueden servirse varios recipientes de cerveza con un solo mando.

Consta el distribuidor de un depósito al cual fluye la cerveza a presión procedente del barril y del dispositivo inyector de ácido que lo complementa.

Este depósito tiene la particularidad de adoptar forma cilíndrica, pero está introducido dentro de un cuerpo troncocónico, el cual a su vez es embutido dentro de otro cuerpo cilíndrico que forma la envoltura externa del distribuidor, pero que interiormente adopta también forma troncocónica para poder acoplar debidamente el cuerpo que contiene el depósito de cerveza.

Este cuerpo, designado con el núm. -2- en la hoja de dibujos que se acompaña y a la cual vamos a referirnos en adelante, para mejor comprensión de lo que va a explicarse, lleva por uno de sus extremos la manivela roscada -3-, que sirve además de cierre del depósito de cerveza -7-, evitando asimismo la salida de dicho líquido y la pérdida de presión, para que el conjunto del cuerpo -2- y el depósito -7- giren dentro del cuerpo -1- y con ello haga dotar al depósito -7- distintas posiciones.

Estas distintas posiciones en que puede quedar el depósito -7- en función al movimiento de la manivela -3- es la base del dispositivo funcional del distribuidor, ya que tales posiciones determinan que mediante orificio de intercomunicación debidamente dispuestos el depósito, permita la salida de la cerveza por uno, dos, tres o más grifos simultaneamente, grifos que quedan situados en lugar conveniente del cuerpo núm. -1-. Es decir, que hay que tener en cuenta que estos grifos están colocados de suerte que sus canales de toma o entrada del líquido serán coin-



cidentes con los orificios de salida dispuestos en el depósito de forma que a voluntad del usuario, cuando el depósito en su giro adopte determinadas posición, y en un caso concreto de tres grifos que se pone por ejemplo, estos tres sean los que simultaneamente viertan la cerveza, y pasando a la segunda posición sean solamente los dos grifos los que viertan, y por ultimo en la tercera posición sea solamente uno el que fluya la cerveza.

La disposición de los orificios en el depósito para la salida de la cerveza, será consecuencia de la disposición de los canales o tomas de los grifos respectivos. Asi el grifo núm. -8- tiene las tomas -a-, -b- y -c-, lo cual permite que este grifo vierta simultaneamente con los grifos -9- y -10- cuando la posición del depósito sea coincidente con la toma -a- común en los tres grifos.

Si en su giro el depósito -7- y el cuerpo -2- a que es solidario éste adopta posición en que el orificio de salida es coincidente solamente con la toma -b- del grifo -8-, también verterá la cerveza por el grifo -9-, por cuanto que éste también está dotado de una idéntica toma y por tanto, la cerveza solo verterá por los grifos -8- y -9- quedando cegado el -10-.

Por último, si la posición del depósito -7- es coincidente con la toma -c- del grifo -8- solamente saldrá cerveza por este grifo, ya que ésta toma únicamente coincide con él, quedando los otros dos sin servicio.

Hemos explicado el mecanismo de salida para la distribución multiple, nos resta unicamente referirnos al dispositivo de entrada de cerveza en el depósito, ya que éste deberá estar también regulado en cuanto al diámetro de su toma a la cantidad de cerveza que salga para

30741



que el depósito tenga dentro de él un volumen de líquido necesario para un eficiente servicio.

Por ello, si la cerveza a verter ha de serlo por los tres grifos simultaneamente, la toma de entrada será de un diámetro igual o aproximado al de la salida conjunta y si solamente debe verter por dos grifos, aquella entrada disminuirá en relación con la capacidad de salida, lo que igualmente ocurrirá si solo ha de fluir por un solo grifo.

Como consecuencia de lo expuesto, la entrada de cerveza en el depósito -7- se efectúa por el paso -15-, el cual está regulado de modo que al girar la manivela -3- tenga un dispositivo que enfrente distintos diámetros de paso para que sea coincidente el que corresponda, según la cantidad de líquido que deba ser servido en función a los distintos grifos.

Para determinar claramente la posición del depósito a los efectos de saber si está dispuesto a verter cerveza por uno o más grifos, el cuerpo -1- en su interior lleva un dispositivo de resistencia marcado por los nums. -4- y -5- que sirven para que en función a un muelle o cualquier otro dispositivo análogo producir un escalonamiento para que el giro del depósito se produzca en función a una resistencia y al propio tiempo señalar la posición en que en un momento dado aquel depósito se encuentre.

Aun cuando hallamos explicado ya el significado de las seis figuras que están comprendidas en la hoja de dibujos, solo nos resta decir que las figs. -1ª y -2ª- es una vista en sección del aparato distribuidor. Las figuras -3- -4- y -5- otra de cada una de los grifos -8-, -9- y -10-, y por ultimo la fig. -6-, la toma de entrada de cerveza



siendo en ella -f-, -g- y -h- las distintas tomas correspondientes a diámetros diferentes.

En resumen, reivindican los recurrentes en virtud de la presente solicitud de registro de Modelo de Utilidad, En España, por el plazo de veinte años según determina el vigente Estatuto de la Propiedad Industrial, el privilegio exclusivo de fabricación, venta y explotación industrial del objeto del mismo, el cual queda esencialmente caracterizado por las siguientes

NOTAS.- REIVINDICACIONES

PRIMERA.- Un distribuidor múltiple para despachar cerveza, esencialmente caracterizado por la circunstancia de que está constituido por un cuerpo cilíndrico o de cualquier otra forma apropiada, que gira dentro de otro que adopta posiciones escalonadas a fin de que en virtud de una serie de orificios de intercomunicación dispuestos en cada uno de dichos cuerpos sean coincidentes, todos entre sí o solamente los que en cada caso convengan.

SEGUNDA.- Un distribuidor múltiple para despachar cerveza, tal y conforme se describe en la anterior reivindicación y esencialmente caracterizado por la circunstancia de que el cuerpo interior cilíndrico lleva por uno de sus extremos una tapa roscada, que es solidaria a una manivela de mando que sirve, tanto para cerrar aquel depósito como para accionar en su giro el mismo, llevando para ello el cuerpo exterior un dispositivo de freno para producir la rotación escalonada del cuerpo cilíndrico y al propio tiempo señalar la posición en que el mismo se encuentra en cada caso.

TERCERA.- Un distribuidor múltiple para despachar cerveza, tal y como se especifica en las dos anteriores reivindicaciones.



ciones y asimismo esencialmente caracterizado porque el cuerpo cilindrico es alimentado de cerveza por un conducto situado en el centro exterior, el cual es solidario al dispositivo de inyección del barril y con la circunstancia de que por la especial disposición de esta toma, el diámetro de la misma variará según la posición que adopte en su giro el depósito o cuerpo cilindrico, diámetro que estará en función al volumen de cerveza que deberá fluir por los grifos.

CUARTA.- Un distribuidor multiple para despachar cerveza, tal y como queda especificado en las anteriores reivindicaciones y asimismo esencialmente caracterizado por la circunstancia de que la posición de los grifos en lo que a sus tomas o canales se refiere, estará en función a los orificios de salida del depósito o cuerpo cilindrico interior, a fin de que estos sean según la postura que aquel cuerpo adopte, coincidentes con todas las tomas o canales de los grifos o solo con el número de éstos que se quiere tener en funcionamiento.

QUINTA.- UN DISTRIBUIDOR MULTIPLE PARA DESPACHAR CERVEZA.

Todo tal y conforme se especifica en la presente Memoria descriptiva y se representa a titulo de ejemplo en la hoja triple de dibujos que se acompaña.

Consta esta memoria de seis hojas mecanografiadas por una sola cara y de una sola hoja triple de dibujos.

Madrid, 2 de Octubre de 1.958

P. A.

INVENTOR: J. D. ANGLIETTO FERNANDEZ, S.M.A.

68741

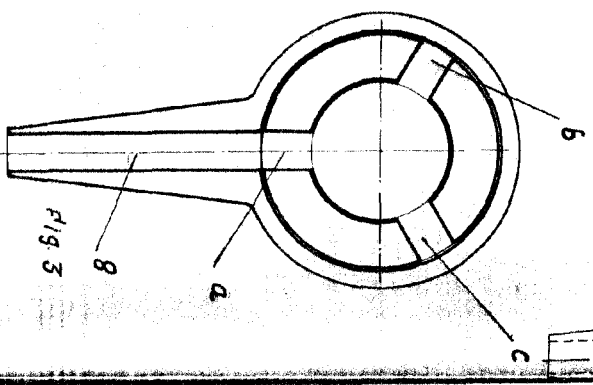
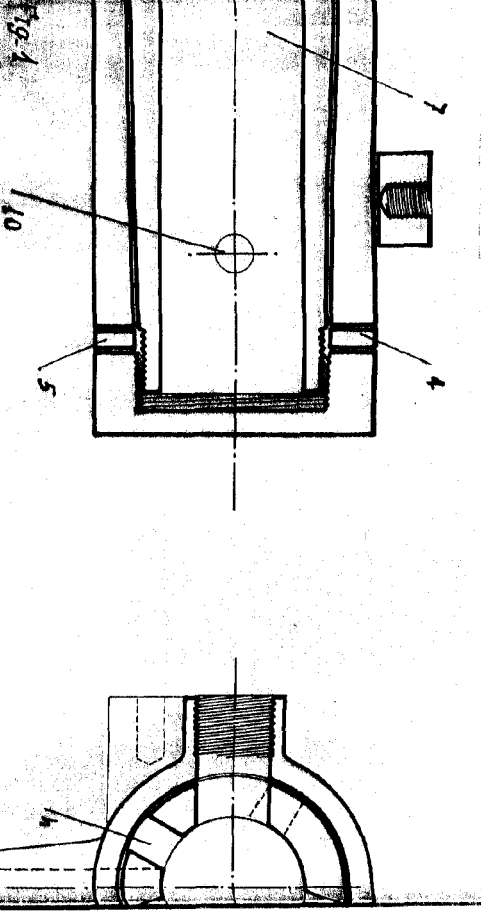
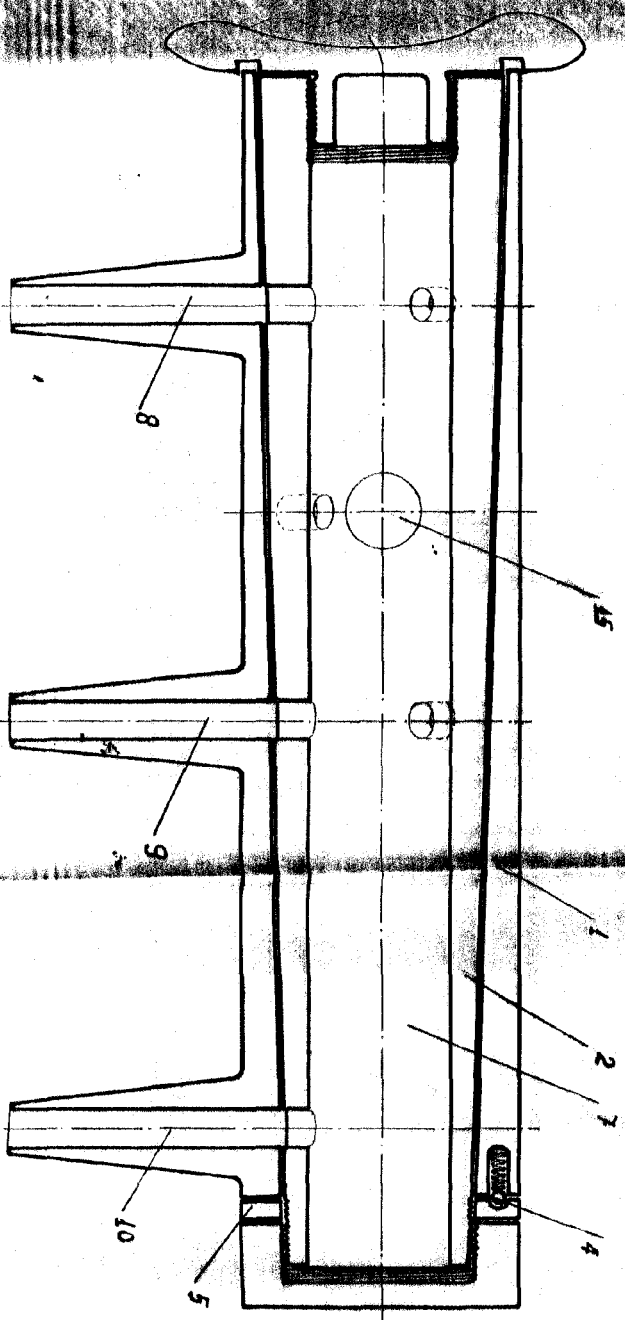
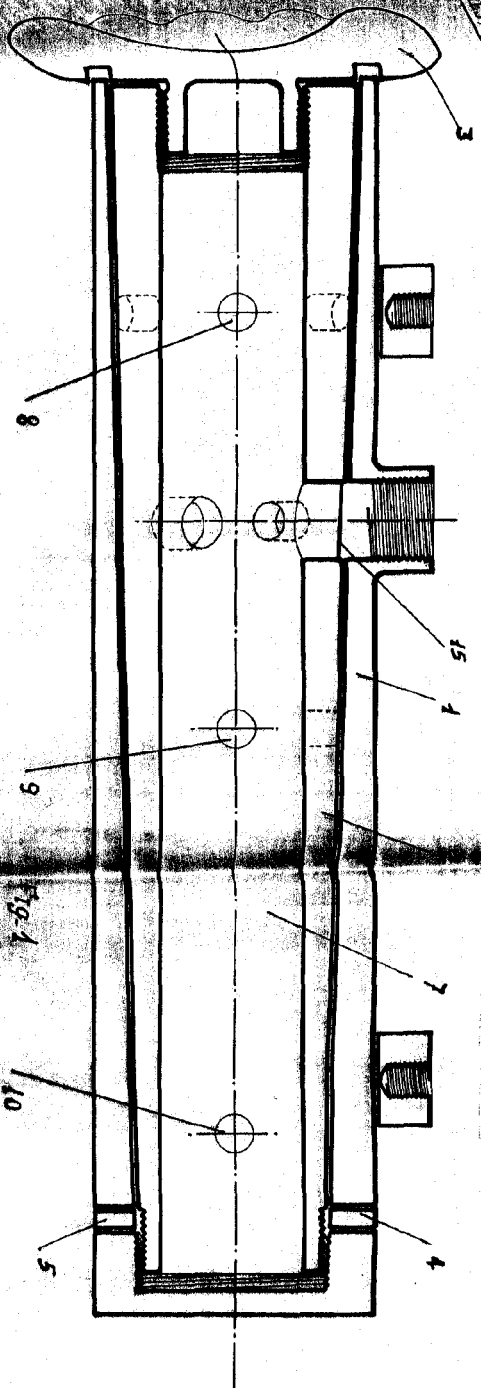


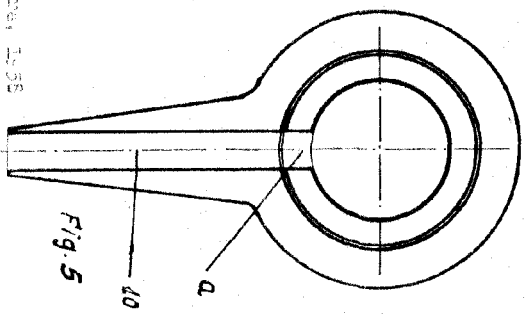
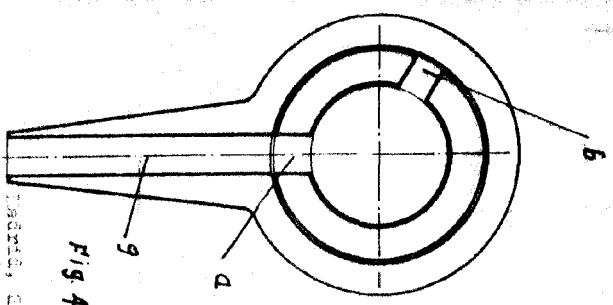
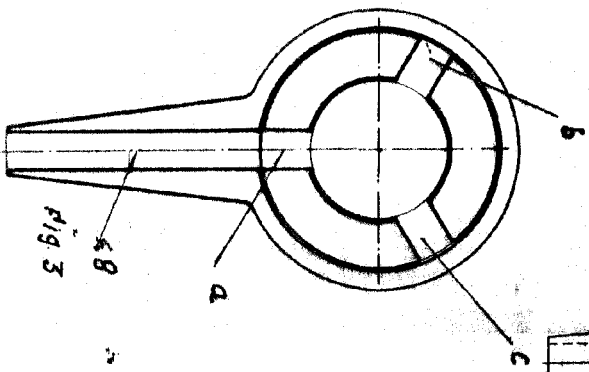
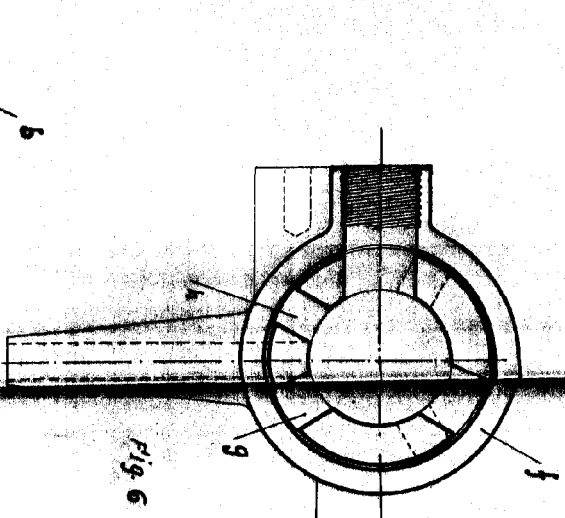
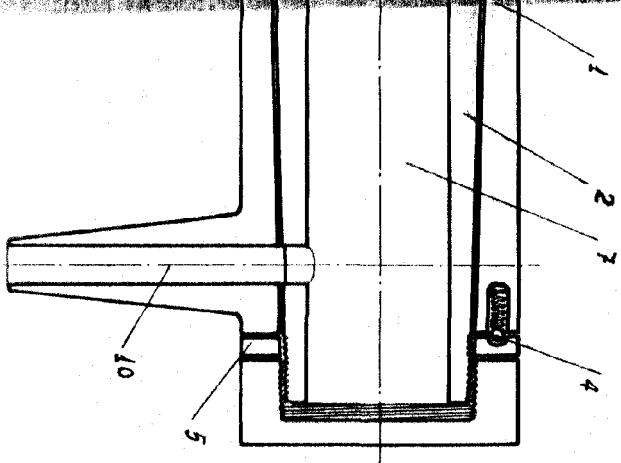
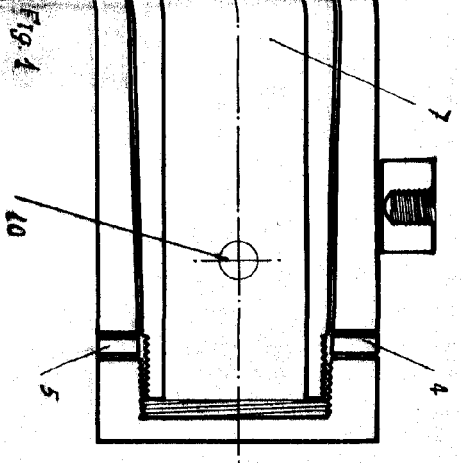
Fig. 2

Fig. 4

Fig. 3

Unica nota triple.

ESCALA 1:1



INVENTOR, E. DE OCHOAQUI, 1858
E. A.

Handwritten signature

