

68644

208



68644

- 1 -

MEMORIA DESCRIPTIVA

que se acompaña

a la solicitud de

un MODELO DE UTILIDAD, por veinte años en España

a favor de

DON ANTONIO JIMENEZ RODRIGUEZ, residente en Madrid,

Castelló, 14, de nacionalidad española.

por:

" NUEVO PISO PARA EL CALZADO "

- o - o -



5 La invención a que se refiere la presente memoria, constituye una novedad industrial, con características y ventajas que la hacen merecedora del privilegio de explotación exclusiva que por ella se solicita, de acuerdo con las prescripciones del Estatuto vigente sobre Propiedad Industrial, de 26 de Julio de 1.929, texto refundido, publicado el 30 de abril de 1.930.

10 Con el Modelo de piso para el calzado que vamos a describir en el curso de la presente memoria, se ha conseguido dotar al mercado y fábricas de calzado en general, de un gran adelanto en esta materia, pues como bien es sabido entre las personas peritas en la materia, este era un problema que no acababa de solucionarse, puesto que los pisos de caucho y similares conocidos hasta la fecha, adolecían de numerosísimos defectos, entre los que se contaban la facilidad para escurrirse en cuanto el suelo estaba mojado, aparte de su gran peso, lo que hacía que el público consumidor comprase de otra clase de zapatos.

15 Para obviar tales inconvenientes, y tras numerosos ensayos se ha conseguido un nuevo modelo de piso, que al propio tiempo que evita que la humedad penetre en el zapato, es liviano, y totalmente antideslizante en virtud de las ventosas que forman en su contacto con el suelo las oquedades de que el piso vá provisto, pudiendo caminar con toda seguridad no solo por terrenos húmedos o mojados, sino en los que por su especial naturaleza indican el llevar un calzado que se agarre al terreno.

20 Dicho piso puede ser fabricado en caucho natural o sintético, crepé, goma, o cualquier otro material conocido o que en el futuro pueda salir y que por sus características se adapte a la fabricación del presente piso, haciéndose en todos tamaños, tanto para señora, caballero como para niño.

30 Este piso dispone en la planta y tacón, de una serie de con-



cavidades circulares, sobresaliendo del centro de cada una de ellas un vástago que se prolonga hasta el nivel del resto del piso, siendo dicho vástago del mismo material o con combinaciones de otros materiales y colores.

35 Las oquedades y los vástagos dan lugar a un piso antideslizable y ligero de peso, en virtud del efecto de ventosa que producen las oquedades del piso en su contacto con el suelo.

40 Para mejor comprensión de la idea expuesta, y a título de ejemplo no limitativo, se acompaña una lámina de dibujos, en la cual y en la Fig. 1ª se representa el piso en cuestión señalando la letra A dicho piso, con B las oquedades, y con C los vástagos.

45 En la Fig. 2ª se representa una vista en corte del piso, señalando la letra A éste propiamente dicho, B las oquedades y C la parte de vástago que puede ir de distinto color o material, indicándose asimismo por una raya horizontal que demuestra la forma que puede adoptar y disposición del mismo.

50 Hecha la descripción precedente, es preciso añadir que los detalles de realización de la idea expuesta, pueden variar, sin que por ello cambie la esencia de la invención, que es la que se desprende de los párrafos que anteceden y se reivindica en la siguiente

N O T A

55 En resumen: El Modelo de Utilidad que se solicita, recaerá sobre las reivindicaciones siguientes:

60 1ª.- NUEVO PISO PARA EL CALZADO, que se caracteriza porque en la planta y tacón dispone de una serie de concavidades circulares y del centro de cada una de ellas sobresale un vástago del mismo material o con combinaciones de otros materiales y colores, que se prolonga hasta el nivel del resto del piso.

2ª.- NUEVO PISO PARA EL CALZADO según reivindicación anterior

68644 25 SEP.



65

que se caracteriza porque las oquedades y los vástagos dan lugar a un piso antideslizable, en virtud del efecto de ventosa que producen las oquedades del piso en su contacto con el suelo.

3º.- " NUEVO PISO PARA EL CALZADO ".

Todo conforme queda descrito en la presente memoria, que consta de cuatro páginas escritas a máquina y dibujos que se acompañan.

Madrid, 25 de Septiembre de 1.958

JOSE LAHIDAIGA

68644



Fig. 1a

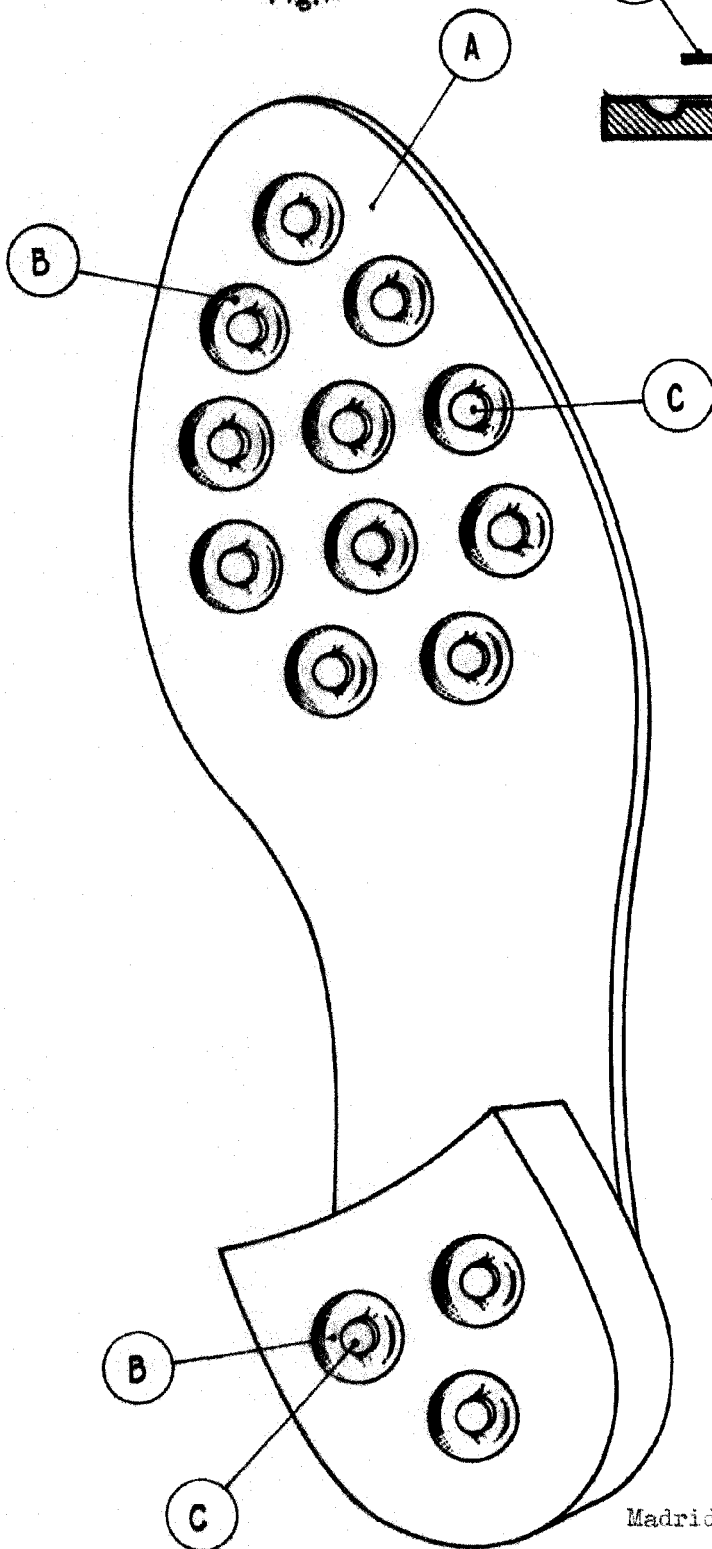
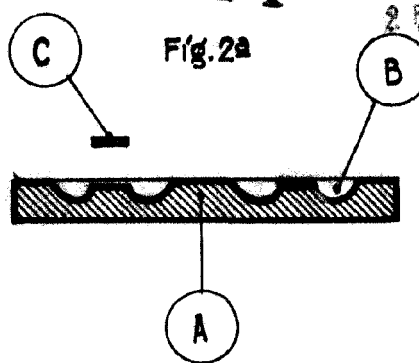


Fig. 2a



Madrid, 25 Septiembre 1.958

JOSE LAHIDAIGA

Escala variable.