

• 68416



MEMORIA DESCRIPTIVA

para un

MODELO DE UTILIDAD

por VEINTE años en España y sus Colonias

a favor de

S.L.-INDUSTRIAS PLASTICAS ANDALUZAS

entidad española

establecida en JEREZ DE LA FRONTERA (Cádiz) Méndez

Núñez núm. 17.

por:

"NUEVO ENSAMBLE DE PIEZAS DE PLÁSTICO PARA LA FABRI-
CACIÓN DE JUGUETES DESMONTABLES".--

- 2 -
68416¹³



- La innovación se refiere a un ensamble que es aplicable para el armado a presión de piezas de plástico y tiene por objeto aportar a su función la condición ventajosa de permitir la fabricación de juguetes que aunan la ligereza y llamativos y alegres coloridos de los materiales plásticos con las cualidades del tipo de los juguetes desmontables, que promueven en los usuarios la reflexión y la iniciativa al par que entretienen y deleitan.
- 5.-
- 10.- De otra parte, el nuevo ensamble constituye por sí un acabado ornamental de relieve sobre las superficies de las piezas y, como tal acabado, puede adoptar una forma geométrica cualquiera, tal como la redonda, cuadrada, piramidal, etc.
- 15.- De acuerdo con los principios expuestos, la innovación comprende una hendidura o caja de extremo, abierta y cuadrangular, que va practicada en una de las piezas del acoplamiento; y una espiga que va practicada en la otra pieza del ensamble y presenta, a su vez, lados paralelógramos y correlativos, siendo acoplable a presión en dicha hendidura o caja de modo que forma ángulo recto con la pieza de la misma y constituyendo su extremo un saliente o acabado superficial.
- 20.-
- 25.- Un ejemplo de realización práctica de la innovación se ilustra seguidamente con los dibujos anexos, que representan:
- La fig. 1ª, un esquema del nuevo ensamble.



30.- La fig. 2ª, el detalle de las dos partes componentes de la Fig. 1ª.

Conforme a los dibujos reseñados, (1) muestra la hendidura o caja de una de las piezas de unión, (2) la referida pieza, (3) la espiga paralelógrama de la otra pieza del ensamble, y (4) el acabado en relieve superficial de la espiga (3).

35.- Es obvio que cualquier cambio de detalle en la forma o proporciones de la realización descrita y representada se entenderá comprendida en la invención, en tanto que no altere los principios fundamentales y características de la misma.

40.-

N O T A

En resumen: la patente de MODELO DE UTILIDAD recaerá sobre las siguientes:

R E I V I N D I C A C I O N E S

45.- 1ª.- Nuevo ensamble de piezas de plástico para la fabricación de juguetes desmontables, que está integrado por una hendidura o caja de extremo, abierta y cuadrangular, la cual va practicada en una de las piezas del acoplamiento; y una espiga de lados lisos y paralelógramos que va practicada, asimismo, en la otra pieza del ensamble, siendo acoplable a presión en dicha hendidura o caja de modo que forma ángulo recto con la pieza de la misma y constituyendo su extremo un saliente o acabado superficial.

50.-

- 4 - • 684163



55.- 2ª.- "NUEVO ENSAMBLE DE PIEZAS DE PLÁSTICO
PARA LA FABRICACION DE JUGUETES DESMONTABLES",

Todo tal y como queda descrito y reivindicado
en la presente memoria que consta de cuatro hojas
escritas a máquina por una sola de sus caras y se
ilustra con los dibujos que a la misma se acompañan.

Madrid 13 de Septiembre de 1.958

S.L. INDUSTRIAS PLÁSTICAS ANDALUZAS.
P.A.

• 68416



Fig. 1ª

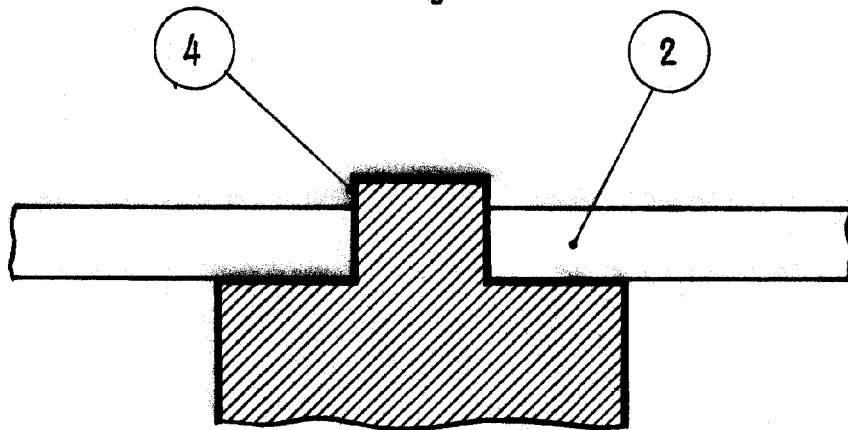
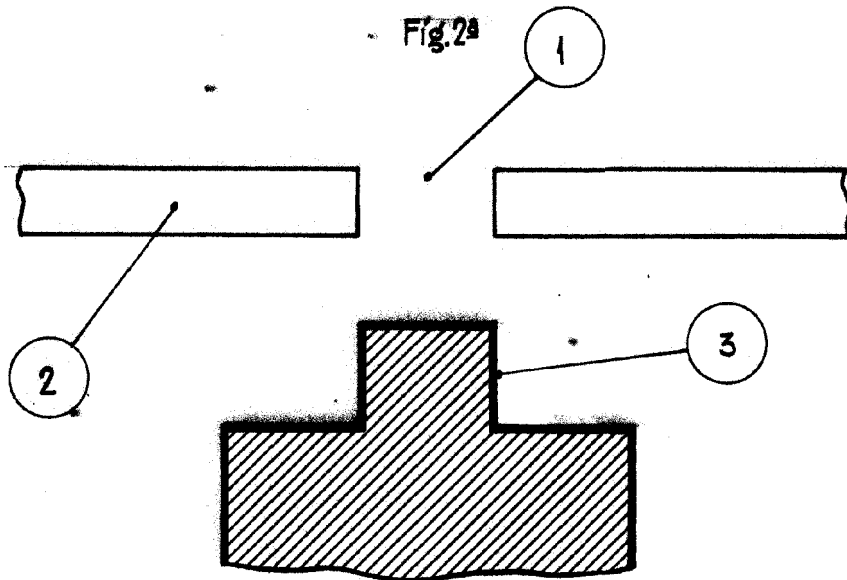


Fig. 2ª



Madrid, a 13 de Septiembre de 1.958

Escala variable.