



• 68389

PATENTE  
DE  
MODELO DE UTILIDAD  
por 20 años  
a favor de Don José M<sup>re</sup> JUANOLA QUER  
de nacionalidad española  
residente en Barcelona, calle Londres, 127  
por:

"MOLDE PARA LA FABRICACION DE PIEZAS INYECTADAS DE VIDRIO Y METAL".

MEMORIA DESCRIPTIVA

La presente Patente de Modelo de Utilidad se refiere a un molde para la fabricación de piezas de vidrio y metal, dotado de una cámara en la que se deposita el material en estado de fusión que es inyectado a una serie de moldes de las piezas que  
5. se trata de fabricar, en el cual se han introducido unas mejoras, respecto a los moldes de tipo similar conocidos hasta la fecha.

Consisten esencialmente las indicadas mejoras en simplificar la construcción del molde a base de constituir un molde  
10. múltiple o sea para fabricar varias piezas a la vez, en alineación recta, mediante la presión de un macho paralelepípedo, dotado a dicho efecto al molde, de una cámara de forma adecuada



• 68 38 9

para el material a inyectar.

Seguidamente se describe con todo detalle el molde de que estamos tratando, adjuntándose una hoja de dibujos aclaratoria, en los que se representa a título de ejemplo no limitativo, y en forma un tanto esquemática, un molde del susodicho tipo construido de acuerdo con las mejoras a que se refiere el presente invento, en la Fig. 1, visto en sección transversal y en la Fig. 2, en sección longitudinal.

El molde objeto de la presente Patente de Modelo de Utilidad está constituido por una base rectangular (1) que presenta en su plano superior una guía longitudinal (2) en la que encaja por su parte inferior una caja partida portamolde (3). En el interior de dicha caja se dispone un molde múltiple (4) compuesto por dos piezas que se fijan mediante tornillos a la caja (3).

Este molde, que es intercambiable, presenta unas cavidades en alineación recta de forma y tamaño variables (5) para el moldeo de una sola operación de varias piezas, a cuyo efecto cada cavidad ofrece una pequeña boca (6) de entrada del material en estado de fusión.

Encima de la caja y molde múltiple va montado por medios adecuados una cámara (7) de tamaño variable en la que se introduce un macho de cuerpo paralelepípedo (8) montado por su extremo superior a la prensa, mediante el cual se inyecta a presión la masa del material que se ha depositado previamente en el interior de la indicada cámara, que pasa a las cavidades del molde múltiple a través de sus bocas de entrada (6).

La boca de la cámara de inyección (7) presenta una aleta interior (7') que sirve de guía al macho y de cierre de la propia cámara.

Las piezas mediante las cuales se forman las cavidades de



moldeo (5) son intercambiables con lo que se obtiene la ventaja de poder fabricar un número muy grande de piezas de vidrio o metal de forma y tamaño distintos con un solo molde principal cambiando tan sólo sus piezas interiores.

5. En la Patente de Modelo de Utilidad descrita serán variables, el tamaño del molde objeto de la misma, el material empleado en su fabricación, el número de cavidades que presentará el molde interior múltiple del mismo y en general, todos cuantos detalles no alteren, cambien o modifiquen su propia esencialidad.
- 10.

N O T A

REIVINDICACIONES

Se reivindica como objeto de la presente Patente de Modelo de Utilidad:

15. 1.- Molde para la fabricación de piezas inyectadas de vidrio y metal, que se caracteriza esencialmente por el hecho de estar constituido por una caja de material consistente, partida longitudinalmente y dotada, en su zona inferior, de unos entrantes que permiten el ajuste de la misma sobre una base común figurando en el interior de la mencionada caja una pluralidad de cavidades destinadas a alojar otros tantos cuerpos moldeadores, asimismo partidos y retenidos en su posición con ayuda de elementos exteriores adecuados, que permiten el oportuno recambio de aquéllos, los cuales disponen de otras tantas cámaras conformadoras, poseedoras de sendas bocas superiores de carga, todas las cuales comunican con un recinto ocupado por un macho-émbolo, propio para impulsar el material fundido hacia las mencionadas cámaras conformadoras, viniendo completado el borde de diseño recinto con una aleta interior que cierra este último y
20. que sirve de guía al referido macho-émbolo.
- 25.
- 30.

2.- MOLDE PARA LA FABRICACION DE PIEZAS INYECTADAS DE VIDRIO Y METAL.

• 68389



Sean cuales fueren las circunstancias que concurren con la esencialidad propia de la misma.

Consta la presente Memoria descriptiva de cuatro páginas foliadas y mecanografiadas por una sola cara y va acompañada de una hoja de dibujos aclarativos.

Madrid, 14 de Enero de 1.958.

P. A.

D. José M<sup>o</sup> JUANOLA QUER

• 68 38 A

Moja única

• 68 38 B

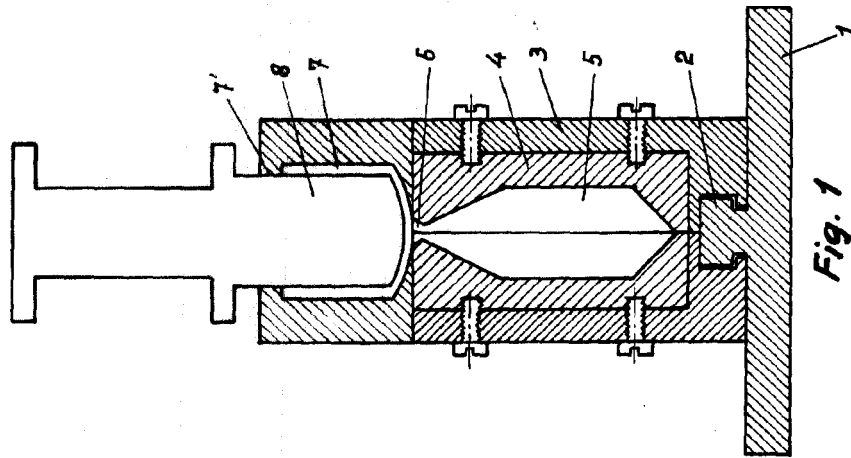


Fig. 1

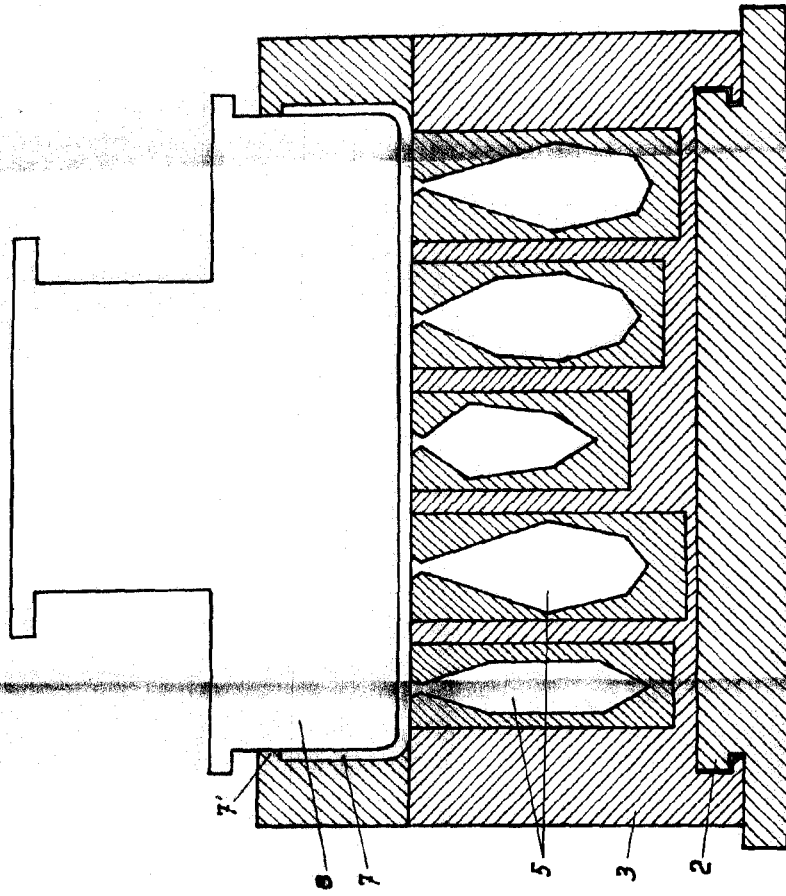


Fig. 2

Madrid, 14 de enero de 1958

P. B.

Escala variable