

## *Memoria Descriptiva*

sobre:

"Piso de goma perfeccionado".

=====

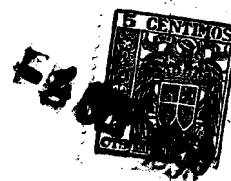
*Solicitante:* DON JUAN MARTINEZ PEREZ,  
de nacionalidad española, residente en  
MURCIA, Frenería, 26.

=====

El presente Modelo de Utilidad tiene por objeto un piso de goma perfeccionado.

En el dibujo adjunto, a título de ejemplo no limitativo, se ilustra una forma de ejecución del invento, con referencia al cual:

5.



5. El piso de goma, 1, presenta un refuerzo de goma especial de distinta calidad dispuesta en la planta, 3, y en el tacón, 2, partes éstas donde más se acusa el desgaste por uso, quedando el enfranque, 4, libre, o sea, con la misma materia del resto del piso.

Los mencionados refuerzos, 2 y 3, serán fabricados en colores y dibujos distintos al del resto del piso, e incluso diferentes entre sí.

N O T A

10. Descrita suficientemente la naturaleza del invento, así como la manera de realizarlo en la práctica, debe hacerse constar que las disposiciones anteriormente indicadas son susceptibles de modificaciones de detalle en cuanto no alteren su principio fundamental, siendo lo que constituye la esencia del referido invento y por lo que se solicita Modelo de Utilidad por 20 años en España: "Piso de goma perfeccionado"; caracterizándose por lo siguiente:

20. 1º.- Piso de goma perfeccionado, que se caracteriza porque presenta un refuerzo de goma especial, de distinta calidad, en la planta y en el tacón, quedando libre la parte de la suela correspondiente al enfranque.   
caracterizado

25. 2º.- Piso de goma perfeccionado, /porque los mencionados refuerzos son fabricados en colores y dibujos distintos al del resto del piso, incluso diferentes entre sí.

3º.- Piso de goma perfeccionado; tal y como queda sustancialmente descrito en la presente memoria



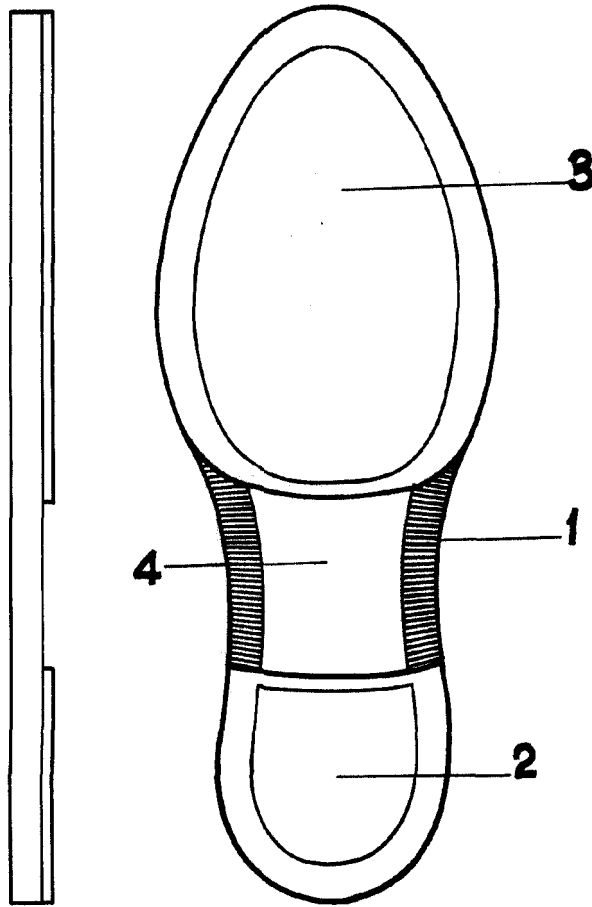
e ilustrado en los adjuntos dibujos.

Esta memoria consta de tres hojas escritas a máquina por una sola cara.

Madrid, 4 SEP. 1958

JUAN MARTINEZ PEREZ.

J. GOMEZ ACEBO Y MORA  
P. P.



Madrid, 4 de Mayo de 1900

J. GOMEZ ACEBO Y CIA  
S. P.

ESCALA VARIABLE.