



• 68 213

M O D E L O 3
d e
U T I L I D A D

a favor de don Carmelo G. Fabuel Golvano, de nacionali-
dad español, residente en Valencia, calle Joaquín Cos-
ta número 50,

p o r

"VIGUETA CERÁMICA PRETENSADA"

I n v e n t o r : El propio solicitante.



MEMORIA DESCRIPTIVA

5 Como elemento fundamental en la construcción, se viene empleando hasta ahora la vigueta que, ya pretañada o hecha al pié de obra, presenta dos estructuras -- perfectamente diferenciadas. Unas y otras, si bien ofrecen ventajas innegables, presentan inconvenientes que en su totalidad han sido superados con la vigueta que es el objeto del Modelo de Utilidad a que esta Memoria se refiere. Por todo ello, y como se verá mas adelante, se ha
10 ce acreedor a los beneficios de protección y explotación exclusivos que conceden los correspondientes artículos del vigente Estatuto de la Propiedad Industrial de 30 de Abril de 1929, texto refundido, publicado el 30 de Julio de 1930.

15 Las viguetas empleadas hasta ahora en la construcción, pueden concretarse en las dos formas fundamentales que se expresan, a saber:

20 1) Las viguetas que podemos llamar de piezas céramicas, que se montan a pié de obra, introduciendo por los orificios previamente preparados o previstos, la varilla o redondo de hierro, de la longitud exacta que ha de tener la vigueta, macizando a continuación la canal - con mortero de cemento portland, supercemento o cemento fundido, según la rapidez que se desee en el fraguado. -
25 En cualquier supuesto, la vigueta, después de construida ha de permanecer en reposo un número de días, siete normalmente, al término de los cuales, ya fraguado el cemento, se vuelve la vigueta, quedando el redondo de hierro en la parte inferior y la vigueta apta para ser colocada.



30 2) Las formadas por cuerpos sólidos de cemento, con armazonado de redondo de hierro, que se construyen en el taller en forma de T o de doble T en sus muy variadas -- formas y hasta con armadura pretensada.

35 Facil es de ver que las viguetas señaladas bajo el número 1) ofrecen inconvenientes de gran transcendencia para el fin que deben cumplir, pues la ejecución a pié de obra se realiza forzosamente por mano de obra no es--pecializada; y ya en su función, se desaprovecha gran -- parte de sus posibilidades de resistencia, ya que sola--mente trabaja una pequeña porción de la parte superior -- de la vigueta colocada, con lo que se pierde sin remedio la casi totalidad de su capacidad de trabajo.

40 El defecto apuntado es fundamental en las viguetas de cerámicas al uso. Si se sacrifica el peso en beneficio de la ligereza, no se consigue en cambio la resistencia de los elementos que la integran, debidamente organiza--dos, deben rendir.

45 Por otra parte, las viguetas señaladas bajo el número 2), adolecen de un defecto capital: su extraordinario peso, desproporcionado con su capacidad de resistencia, e integrado por elemento sólido de cemento que por otra parte eleva su costo a cifras realmente considerables.

50 Ciertamente es que las últimas pueden ser normalmente -- pretensadas, con lo que aumentan su capacidad de trabajo y resistencia en pequeña proporción, pero nunca en fun--ción con su costo y acentuadamente con su peso.

55 La constante observación de las apuntadas ventajas e inconvenientes, han llevado al solicitante a obtener -- las viguetas que reúnen las cualidades de ligereza de -- las de cerámica, y las de mayor resistencia que pueden --



ofrecer las pretensadas de cemento, como va a verse en la descripción que sigue:

65 La figura 1) representa una sección de la vigueta, que puede adoptar la forma que puede verse, o cualquiera otra, y en la que los redondos de hierro aparecen señalados bajo los números 1 al 4. Correspondiente a esta, está la figura 2) en la que se representa una sección de cualquiera de sus extremos macizados, y los propios redondos de hierro que acaban de numerarse.

70 Representa la figura 3) una sección de la vigueta, y en ella, indicado con la letra a), la parte de vigueta -- que trabaja en las viguetas corrientes; representándose en la figura 4) con la letra b) la sección de trabajo que realiza la vigueta objeto de este Modelo de Utilidad.

75 Y finalmente, en la figura 5) se representa una vigueta terminada, cuyas cabezas o extremos se señalan con los números 5 y 6. Estas cabezas o extremos constituyen -- propiamente el objeto de la utilidad a que se contrae el Modelo objeto de esta Memoria.

80 Sus características técnicas y las ventajas que representan sobre la ahora utilizado y conocido, se enumeran del siguiente modo:

85 1. La vigueta cerámica pretensada, se construye en taller y no a pie de obra, con lo que los redondos de hierro están tensados por medios mecánicos, hasta la total formación de la vigueta y su completo fraguado.

2. Los extremos de cada vigueta, quedan, después de -- fabricada, rellenos de cemento, al punto que dichos extremos o cabezas, son perfectamente macisos. Gracias a ellos --

90 3. El trabajo que realizan las viguetas así terminadas es el máximo como puede verse representado en la figura 4



de la hoja de dibujos unida, en la que la zona oscura b) - expresa, en su sección, la parte que en la función de la vigueta, realiza el trabajo de resistencia.

95

A diferencia de ella, puede verse en la figura 3, en igual sección, la zona de trabajo que desarrolla una vigueta de cerámica o aun pretensada, que carece de los extremos macizos como la que es objeto de este Modelo de Utilidad.

100

Se concreta pues la utilidad que representa el Modelo objeto de la presente Memoria, en una mayor capacidad de resistencia en el trabajo a que está destinada, aparte su menor costo y su reducido peso.

N O T A

105

El Modelo de Utilidad objeto de esta Memoria, se concreta en las siguientes

R e i v i n d i c a c i o n e s

110

1ª. Vigueta cerámica pretensada, constituida por piezas de cerámica armadas con redondos de hierro pretensados, cada uno de cuyos extremos está dotado de un relleno de cemento a modo de cabeza que no altera la forma exterior de la vigueta.

115

2ª. VIGUETA CERÁMICA PRETENSADA.

Tal como aparece descrito, representado y reivindicado en la presente Memoria descriptiva que consta de cinco hojas de texto mecanografiadas por una sola cara, y una hoja de dibujos.

Madrid, a de Agosto de mil novecientos --
cincuenta y ocho.

Ramón Sánchez

fig. 1

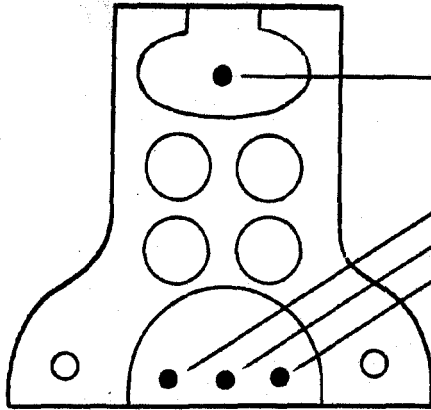


fig. 2

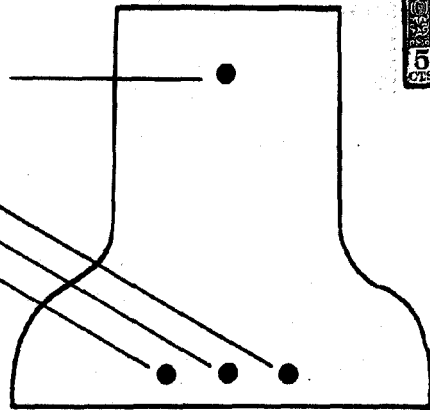


fig. 3

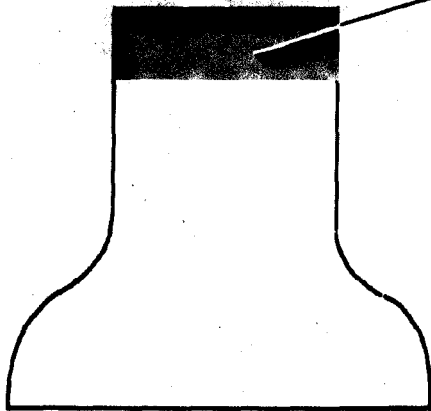


fig. 4

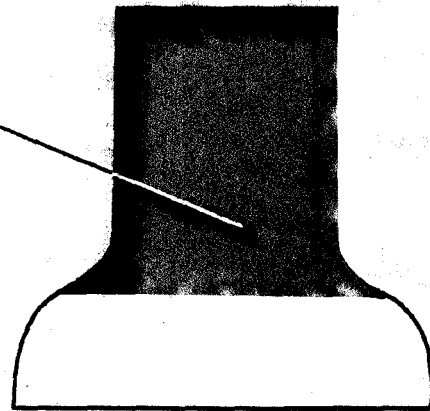
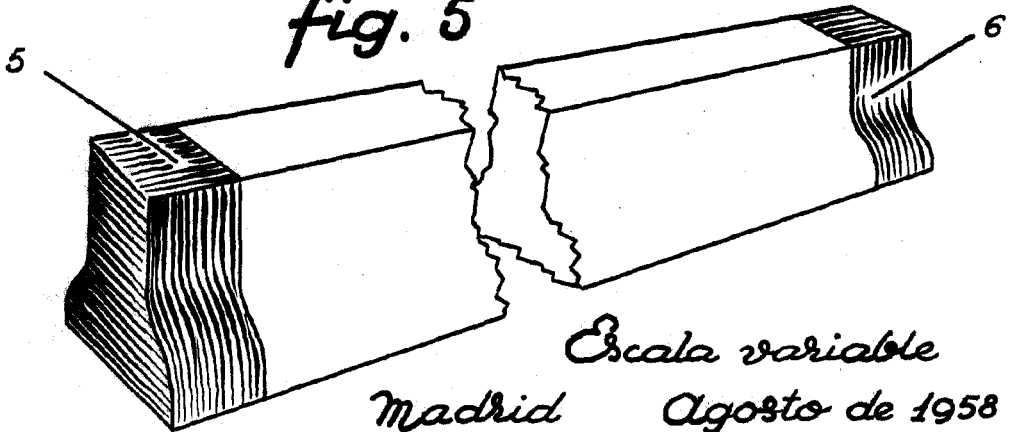


fig. 5



Escala variable

Madrid

Agosto de 1958

• 68 213

LUIS G. SANZ BERMELL

P. P.

Ramon Sanchez