



• 68 197

MODELO DE UTILIDAD

=====

MEMORIA DESCRIPTIVA

Sobre:

" BISAGRA DE FIJACION AUTOMATICA DE LAS DOS POSICIONES DE CERRADA Y ABIERTA "

Solicitante: Don Juan SALA SALA, domiciliada en Valencia, Gran Via de Germanias n^o 53, de nacionalidad española.

5. El objeto del presente modelo de utilidad es una bisagra para puertas, con preferencia para armarios, que tiene la particularidad que, mediante la posición de la bisagra al mover a mano la hoja de la puerta, ésta llega a dos posición de fijación automática sin otros elementos adicionales como cerraduras de resbalon etc., éstas dos posiciones corresponden a cerrada y abierta.

• 68 197



10. Consiste el invento en una forma especial de las dos partes de la bisagra, la fija en la pared del armario, y la que gira juntamente con la hoja de la puerta. La configuración de la parte fija es tal, que forma esencialmente un arco de unos 90° sobre el cual se desliza una rueda fijada en la parte giratoria. Esta rueda se encuentra bajo la acción de un resorte bastante fuerte que la aprieta contra la parte arqueada en tal forma que, al existir los dos extremos de su recorrido dos entrantes, la rueda penetra en uno de ellos y retiene la puerta en la posición correspondiente con suficiente fuerza para que la puerta por sí sola, por una corrientes de aire o por un desnivel del suelo, no pueda regresar y adoptar otras posiciones intermedias. La retención es la suficiente para que el armario a los efectos que se desean esté perfectamente cerrado o la puerta está totalmente abierta en un ángulo de 90°.

15. Los dibujos adjuntos ilustran el invento:

25. Figura 1 representa la bisagra en posición de cerrada.

Figura 2 representa la bisagra en posición abierta.

Figura 3 es una vista desde arriba de figura 1 (posición cerrada).

30. Figura 4 representa la parte fija de la bisagra, vista de lado y de frente.

Figura 5 representa la parte móvil de la bisagra vista en planta y de lado.

Figura 6, es un detalle de la rueda acanalada.

35. Figura 7, es en dos vistas la representación del resorte plano.

Figura 8, es otro detalle constructivo.

En todas las figura los mismos números se refieren a las mismas piezas o detalles de ellas.

68 197



40. l es la parte fija de la bisagra, lc es el arco sobre el cual corre la rueda 9, l^a es el entrante correspondiente a la posición de cerrada y lb es el entrante correspondiente a la posición de abierta. 2 es la parte movil montada en la hoja y que gira en el gozne 3 en tal forma que puede adaptar las dos posiciones dibujadas en figura 1 y en figura 2. 4 es una cara plana sobre la cual está montado el resorte plano 6 mediante el pivote 5. Dicho resorte 6 tiene dos brazos 7 que terminan en ojetes 8 por donde pasa el eje de la rueda 9.

45. El funcionamiento es fácil, pues con tirar de una empuñadura de la puerta, el largo brazo de palanca desde la empuñadura al gozne 3 vence con un pequeño esfuerzo manual la resistencia del muelle que actúa sobre la rueda 9 en el punto l^a, y seguidamente la rueda se desliza sobre el arco como un monorail hasta el punto lb que, debido a la forma especial del extremo de la pieza l (en los dibujos, a la izquierda) impide además que la puerta se pueda abrir mas allá de los aproximadamente 90° en relación a la posición de cerrada,

50. Para cerrar la puerta con resbalon automático, se vuelve a girar hacia atrás, y al entrar la rueda 9 en el lugar l^a resbalando, la puerta queda lo suficientemente cerrada para que desde luego por sí sola no se pueda volver a abrir.

N O T A

55. El Modelo de Utilidad, que se solicita por veinte años, en España y sus Colonias, deberá recaer sobre: " BISAGRA DE FIJACION AUTOMATICA DE LAS DOS POSICIONES DE CERRADA Y ABIERTA" según las siguientes reivindicaciones:

R E I V I N D I C A C I O N E S

65. 1^a.- Bisagra de fijación automática de las dos posiciones de cerrada y abierta, caracterizada por una pieza fija formando esencialmente un arco de 90° y una pieza giratoria

70.

10 197



alrededor de un gozne que forma el centro del arco circular de la pieza fija, en tal forma que, al girar la hoja de la puerta en su gozne, pueda podar una rueda sobre el canto exterior del arco como rail.

75.

2ª.- Bisagra de fijación automática de las dos posiciones de cerrada y abierta, según anterior reivindicación, caracterizada porque el arco tiene dos entradas, una correspondiente a la posición de cerrada y otra correspondiente a la posición de abierta en aproximadamente 90° en tal forma que la rueda pueda entrar alternativamente en su recorrido en uno de dichos entrantes.

80.

3ª.- Bisagra de fijación automática de las dos posiciones de cerrada y abierta, según anteriores reivindicaciones, caracterizada porque la rueda está montada en el extremo de un resorte plano el cual ejerce una fuerte presión sobre la misma, en tal forma que, después de haber resbalado a uno de los dos entrantes del arco de la parte fija, retiene automáticamente la puerta en una de las dos posiciones, cerrada o abierta.

85.

90.

4ª.- " BISAGRA DE FIJACION AUTOMATICA DE LAS DOS POSICIONES DE CERRADA Y ABIERTA".

Según queda sustancialmente descrita, en la presente memoria, que consta de cuatro hojas, escritas a máquina por una sola cara, y lámina de dibujos que la ilustra.

Madrid, 30 de Agosto de 1958

Don JUAN SALA SALA
P. P.

FRANCISCO GARCIA-CABRERIZO
P. P.

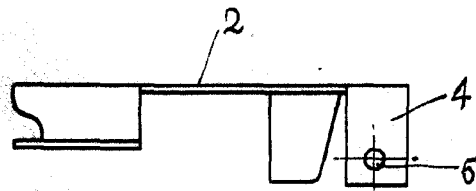
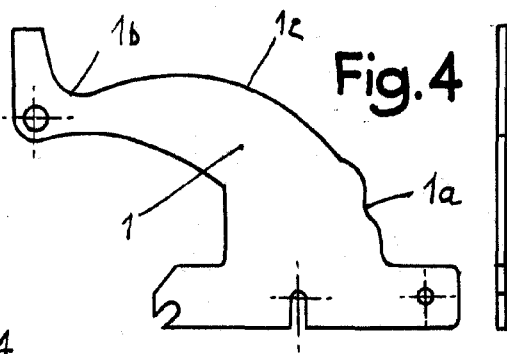
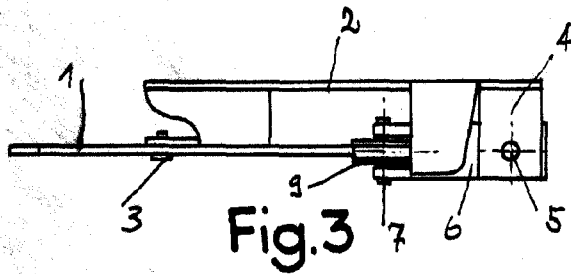
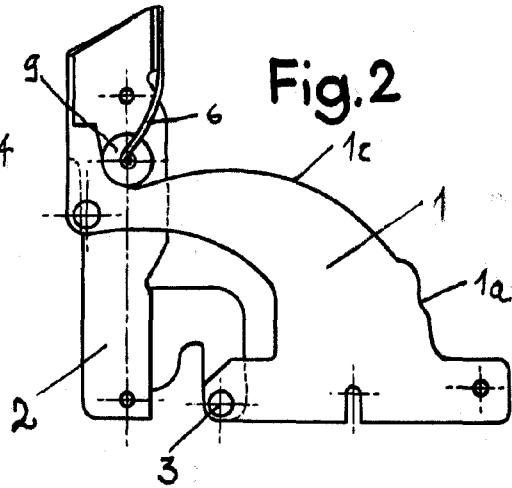
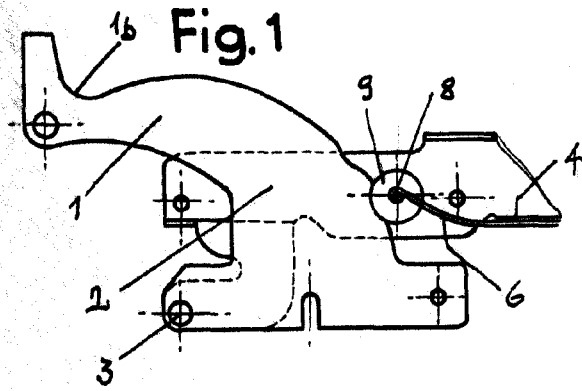


Fig. 5

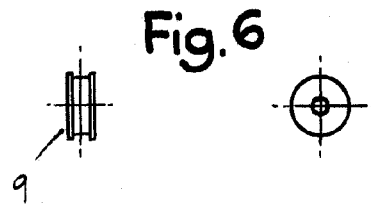
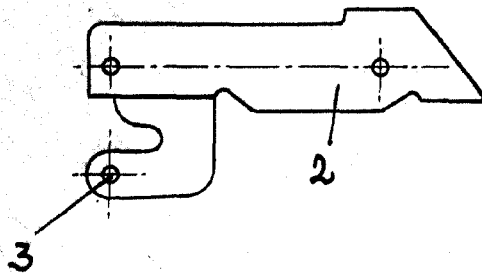


Fig. 7

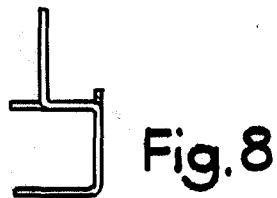
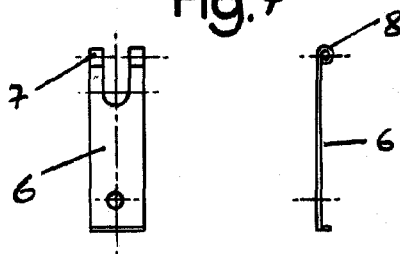


Fig. 8

MADRID, 30 AGOSTO, 1958
JUAN SALA SALA
P.P.

MARIA CARRERIZO

U. S. Forquera

ESCALA VARIABLE