

6795



• 67945

MODELO DE UTILIDAD

por VEINTE años

cuyo privilegio se solicita para todo el territorio español y sus colonias, a favor de:

D. ASEN MURIAS COLLIA

de nacionalidad española, domiciliado en Gerona, calle de Bizimennis, núm. 19, relativo a:

"CINTA PARA CUBICACION DE MADERAS EN ROLLO".

=====

67945



MEMORIA DESCRIPTIVA

5. El presente Modelo de Utilidad se contras, conforme se indica en su enunciado, a una cinta para cubicación de maderas en rollo, es decir para medir el volumen de los troncos tanto apeados como en plantación sin tener que recurrir a cálculos matemáticos. - - - - -

10. Como es conocido por los peritos en la materia, se presenta un problema cuando se tiene que cubicar una partida de troncos talados o apeados, o bien valorar cuanto madera se puede obtener de un bosque, cuando aún no se han cortado sus árboles. - - - - -

15. El problema estriba en que los árboles no presentan una forma geométrica bien definida y por ello el cálculo, además, de basarse en aproximaciones sucesivas resulta en extremo engorroso. - - - - -

20. Para eludir este inconveniente ya son conocidas unas tablas que dan el volumen de un módulo o longitud tipo de tronco en función de su diámetro o de su perímetro. Naturalmente, estas tablas facilitan un tanto la operación de la cubicación maderera, en tanto que para efectuarla se precisa tan solo de una cinta métrica y de tantas tablas de equivalencias de diámetros o perímetros como módulos o longitudes de tronco se vayan a valorar. - - -

25. Estos módulos o longitudes tipo corresponden a longitudes de tronco que son de empleo corriente en la construcción o en la industria, entre las cuales se pueden citar las de 2'40 m., 2'50 m., 3'00 m. etc., aunque muchas veces, las tablas dan los volúmenes en función del diámetro o del perímetro y de una longitud unidad



30. de tronco que suele ser el metro lineal, lo cual no da una cubicación acertada cuando se trata de rollos o troncos de más de un metro, que es el caso más corriente. - - - - -

35. No obstante es de hacer notar que generalmente los árboles por talar se cubican en función del diámetro del tronco situado a 1.50 m., del suelo, por lo cual no se precisa el disponer más que de una sola tabla de volúmenes, necesitándose entonces la cooperación de dicha tabla y de una cinta métrica corriente. -

40. Para evitar estos inconvenientes será de desear que con un solo dispositivo o elemento se aunase la cinta métrica y la tabla de volúmenes. - - - - -

45. Con los requisitos reseñados en el párrafo precedente cumple la cinta para cubicación de maderas en rollo, a que se contrae el presente Modelo de Utilidad, la cual esencialmente se caracteriza por estar formada por una cinta flexible que, por una de sus caras, dispone de una escala graduada en los múltiplos y submúltiplos convenientes de una unidad de longitud perteneciente a un sistema cualquiera de medidas, y por la otra cara presenta una escala doble, en unidades correspondientes a la anterior, en la que cada trazo se lee el valor de un diámetro y el volumen proporcionado a dicho diámetro en función de un módulo o longitud de tronco tipo. - - -

55. También es característico el que al propio tiempo que una cara de la cinta da el perímetro del tronco, la otra cara simultáneamente da el diámetro y

• 67945



el volumen, referido este último a una longitud de tronco tipo. - - - - -

60. Otra característica es la de que para cada módulo o longitud de tronco tipo se precisa de una nueva cinta, en la que la cara provista de la escala graduada en unidades de longitud es constante para todas ellas, variando tan solo la cara que dispone la escala doble que da el diámetro y el volumen del tronco. - - -

70. Para facilitar la comprensión de las ideas precedentes, dando a conocer al mismo tiempo diversos detalles de orden constructivo, se describe seguidamente una forma de realización del presente Modelo haciendo referencia a los planos que acompañan esta memoria, los cuales, dado su fin primordialmente ilustrativo, deberán ser interpretados como desprovistos de todo alcance limitativo respecto a la amplitud de la protección legal que se solicita. En los dibujos: - - - - -

75. Figura 1, representa en perspectiva una cinta para la cubicación de madera en rollo según el presente Modelo de Utilidad. - - - - -

80. Figura 2, representa en perspectiva el modo de empleo de la cinta, cubiendo a un tronco apeado de longitud tipo. - - - - -

85. Con referencia a dichas figuras y a los números que sobre ellas indican las diversas partes y detalles de la cinta para cubicación de maderas en rollo representada, su descripción es como sigue a continuación. - - - - -

67945



En figura I se ha representado una cinta (1) para cubicación en la que cada una de sus caras presenta unas graduaciones diferentes; la cara anterior (2) dispone de una escala doble en la que cada trazo (3) corresponde a dos valores diferentes, el indicado con letras minúsculas (4), que da el diámetro del tronco (5), y el indicado con letras mayúsculas (6), que da el volumen del mismo para un módulo o longitud tipo determinado, mientras que la cara posterior (7) presenta una escala simple graduada en múltiplos y submúltiplos de una unidad de longitud perteneciente a un sistema cualquiera de medidas, aunque corrientemente se emplearán el centímetro, la pulgada, el pie, etc. -----

La escala doble que da el diámetro y el volumen lo da en unidades correspondientes a la de la escala de longitudes, es decir, que si la cara posterior (7) está graduada en centímetros la anterior lo estará en centímetros para el diámetro y en metros cúbicos para el volumen. Análogamente ocurriría si lo estuviera en pulgadas o pies, en cuyo caso la cara anterior (2) estaría en pulgadas o pies para el diámetro y en pulgadas o pies cúbicos para el volumen. No obstante en algún caso determinado puede interesar una dualidad de sistemas de medida, o sea en una cara emplear el sistema inglés y en la otra el métrico decimal, u otros cualquiera. -----

La escala doble de la cara anterior (2) admite dos posibilidades para la determinación de los trazos (3), una la de que los diámetros, representados por las letras minúsculas (4), sean números enteros y por consiguiente



los volúmenes, representados por las letras mayúsculas (G), serán decimales, y otra la de que ocurra a la recíproca, es decir, volúmenes enteros y diámetros decimales. -----

- 120. El empleo de la cinta (1) es inmediato, como se ve en figura 2, ya que una vez medida la longitud del tronco, hallándose esta en el módulo o longitud tipo correspondiente a la cinta con que se mide, basta con rodear el tronco con la misma y leer directamente en una cara del perímetro y en la otra el diámetro y el volumen.

Como se ha indicado se precisará disponer de tantas cintas (1) como módulos o longitudes tipo sean de uso corriente dada la dependencia del volumen de la longitud del tronco. -----

- 130. Estas cintas (1) son de uso sencillísimo, como ya se ha visto, evitando el engorro que supone las operaciones matemáticas o el empleo de tablas de equivalencias, pues, en este último caso, además de los inconvenientes reseñados en el principio de esta memoria, da lugar a errores al transportar los valores de la cinta métrica a las tablas de cubicación. -----

- 140. La fabricación de estas cintas se efectuará de igual manera como se realizan las cintas métricas corrientes, incluso se aprovecharán estas mismas, en las que solo lleven impresas una sola cara, imprimiendo en la otra la escala doble de diámetros y volúmenes. -----

Es de hacer notar que para facilidad y claridad de dibujo se han representado los valores numéricos

• 67945



145. correspondientes a diámetros y volúmenes de la escala
 doble de la cara anterior (2), por letras minúsculas
 (4) y mayúsculas (6) respectivamente, sin que ello quie-
 ra indicar que deben buscarse posteriormente en una
 tabla. -----

150. Con estas cintas para cubicación se estima que
 se han eludido completamente los inconvenientes apunta-
 dos en el principio de esta memoria, habiéndose alcanza-
 do con ellas las ventajas reseñadas. -----

155. Habiendo efectuado la descripción que precede
 debe hacerse constar que en la realización de este Mode-
 lo de Utilidad por veinte años podrán aplicarse todas
 las variantes de detalle que la experiencia y la prác-
 tica puedan aconsejar en cuanto a dimensiones, partes
 integrantes, materiales empleados en la construcción
 de las mismas, forma de acoplamiento mutuo y demás
 160. circunstancias accesorias, siempre que con ello no se
 desvirtúe su esencialidad, que es la que se resume y
 concreta en la primera de las reivindicaciones que si-
 guen, ya sea considerada aisladamente, ya sea considerada
 junto con una o varias de las reivindicaciones restantes
 165. en sus combinaciones técnicamente posibles. -----

N O T A

Se declaran de novedad, utilidad y propiedad
 para todo el territorio español y sus colonias las si-
 guientes: -----

• 67945



170.

REIVINDICACIONES

175. 1.- Cinta para cubicación de maderas en rollo, caracterizada por estar formada por una cinta flexible que, por una de sus caras, dispone de una escala graduada en los múltiplos y submúltiplos convenientes de una unidad de longitud perteneciente a un sistema cualquiera de medidas, y por la otra cara presenta una escala doble, en unidades correspondientes a la anterior, en la que en cada trazo se lee el valor de un diámetro y el volumen proporcionado a dicho diámetro en función de un módulo o longitud de tronco tipo. -----

180.

185. 2.- Cinta para cubicación de maderas en rollo, según la anterior reivindicación y caracterizada porque al propio tiempo que una cara de la cinta da el perímetro del tronco, la otra cara simultáneamente da el diámetro y el volumen, referido este último a una longitud de tronco tipo. -----

190. 3.- Cinta para la cubicación de maderas en rollo, según la reivindicación 1, caracterizada porque para cada módulo o longitud de tronco tipo se precisa de una nueva cinta, en la que la cara provista de la escala graduada en unidades de longitud es constante para todas ellas, variando tan solo la cara que dispone la escala doble que da el diámetro y el volumen del tronco.

195. 4.- "CINTA PARA LA CUBICACION DE MADERAS EN ROLLO".
 Todo ello conforme se describe y reivindica en la presente memoria que consta de nueve hojas foliadas y

• 67945



mecanografiadas por una sola de sus caras, y de una
lámina de dibujos que la ilustra. -----

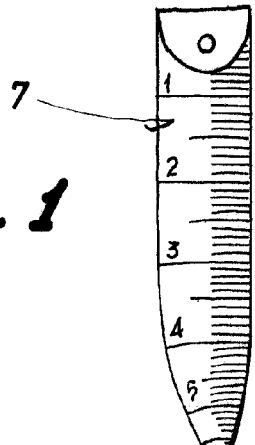
BARCELONA, - 5 AGO. 1958

P. A.

Lucy

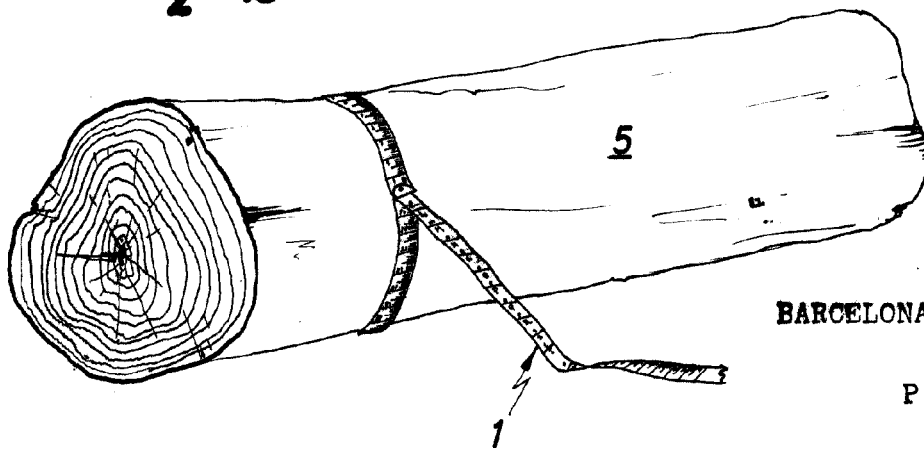
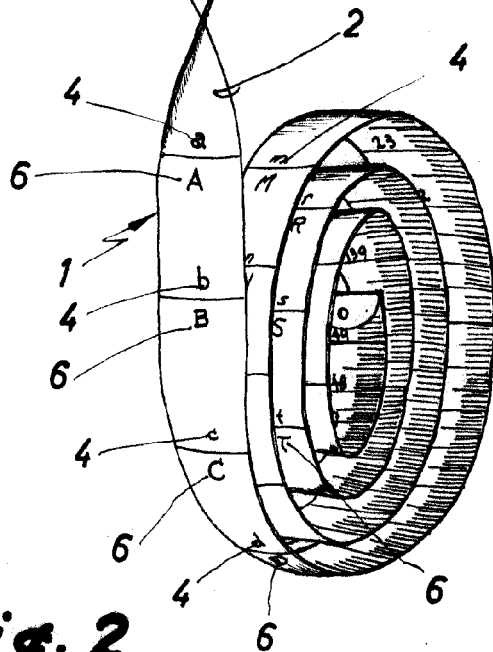


Fig. 1



• 67945

Fig. 2



BARCELONA, - 5 AGO. 1958

P. A.

Escala variable