



67629

MODELO DE UTILIDAD

•67629

Solicitante : Doña Milagros Moratalla Fernández.

Residencia : Ontígola (Toledo).

oooOooo

MEMORIA DESCRIPTIVA

Sobre:

"SUELAS PARA CALZADO, PERFECCIONADAS"

oooOooo

El presente Modelo de Utilidad tiene por objeto  
suelas para calzado, perfeccionadas, ya sean éstas de  
caucho o de cualquier otro material adecuado.

Sabido es que, generalmente, el calzado existen-  
5 te en el mercado adolece del gran inconveniente de que



no permite la transpiración del sudor que emana de los pies de su usuario, deficiencia que se elimina con el presente Modelo de Utilidad, que se representa en los dibujos adjuntos, a título de ejemplo no limitativo, y con referencia a los cuales;

La suela, 1, según la invención, presenta, -  
discrecionalmente distribuidos, una serie de orificios  
atravesantes, 2, que podrán tener cualquier dimensión  
y forma, tal como perpendicular, 3, transversal, 4, en  
ángulo, 5, o en zig-zag, 6, siendo comunicantes del -  
exterior de la suela al interior del calzado, produ-  
ciéndose así la transpiración deseada.

Al objeto de evitar que penetre el polvo, -  
barro o similar al interior del calzado, se dispone so-  
bre la parte interior de la suela unas plantillas de  
material apropiado que cumplan aquél objetivo, sin evi-  
tar la precitada transpiración.

Es fácilmente comprensible que podrán variar  
las medidas, proporciones y materiales de este modelo,  
ya que tales accesoriedades no alteran el fundamento -  
del invento, dentro del cual quedan comprendidas.

NOTA

Descrita suficientemente la naturaleza del in-  
vento y su forma de realización práctica, se hace cons-  
tar que la presente memoria es susceptible de modifica-  
ciones de detalle, en cuanto no altere su esencialidad,  
y siendo, por tanto, lo que se solicita Modelo de Utili-  
dad por 20 años en España, lo que se recoge en las si-  
guientes:

REIVINDICACIONES

1ª.- Suelas para calzado, perfeccionadas, que se carac-



40 terizan porque se disponen, discrecionalmente distribuidos, orificios pasantes de dimensiones y formas tales como perpendicular, transversal, en ángulo o en zig-zag, que son comunicantes del exterior de la suela al interior del calzado; sobre la parte interior de la suela se dispone una plantilla de material que permitiendo la transpiración, evite la penetración de polvo, barro o similar.

45 2ª.- "Suelas para calzado, perfeccionadas"; según queda sustancialmente descrito en la presente memoria, que consta de tres páginas mecanografiadas por una sola cara y se representa en los dibujos adjuntos.

Madrid, 28 de Julio de 1958.

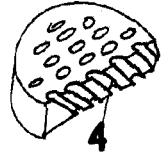
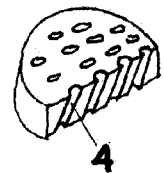
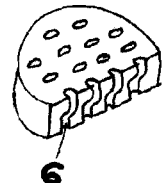
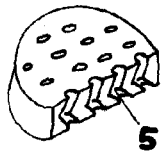
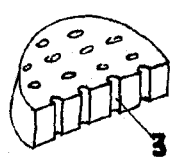
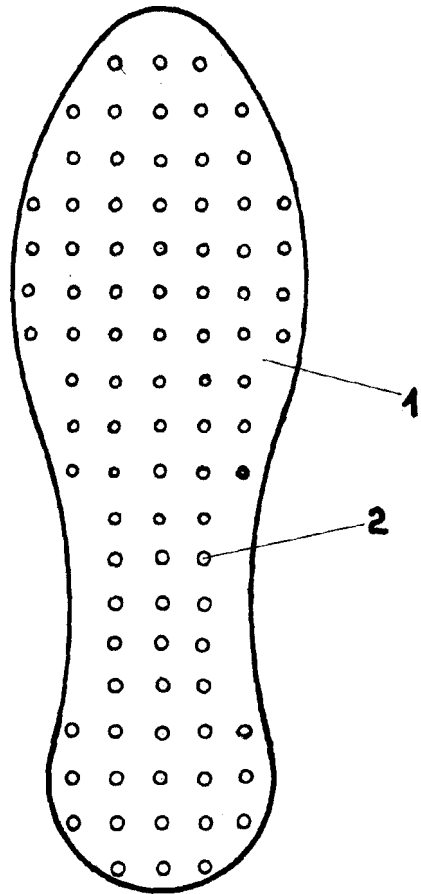
EMILIO GUILL SIRVENT

P. P.

MILAGROS MORATALLA FERNÁNDEZ

HOJA ÚNICA

51629



MADRID, 28 JUL. 1958  
MILAGROS MORATALLA FERNÁNDEZ,  
P.P.

P. P. *Milagro*