

67437



67437

MODELO DE UTILIDAD

por VEINTE años

cuyo privilegio se solicita para todo el territorio español y sus colonias, a favor de :

D. ANTONIO MIRA SANCHEZ

de nacionalidad española, con residencia en Barcelona, calle Junqueras núm. 16, relativo a :

"NUEVO TACO PARA TELARES"

-----

(Precede de la transformación de la Patente de Invención nº 237.171)

67437



MEMORIA DESCRIPTIVA

El presente Modelo de Utilidad se refiere, conforme indica su enunciado, a un nuevo taco para telares, correspondiente al tipo de los moldeados en materiales plásticos, especialmente partiendo de las resinas artificiales del tipo superpoliamídico. - - - - -

Dichos materiales por sus características físicas permiten su utilización en la construcción de muy diversas piezas y complementos de máquinas, si bien con los procedimientos actualmente conocidos queda limitada su utilización únicamente a los casos concretos en que la pieza moldeada deba presentar las mismas características mecánicas en todas sus partes, lo que no en todos los casos resulta factible. - - - - -

Tal ocurre en la fabricación de los tacos para telares, en los que el cuerpo debe ser elástico, pero el orificio transversal por el que atraviesa la guía debe ser muy duro para que no se desgaste y no obstaculice los rápidos desplazamientos a que debe estar sometido, y por último los laterales de la cabeza deben ser más elásticos que el resto para evitar el deterioro del propio taco y de la lanzadera al golpear continuamente sobre una cabeza. - - - - -

Para subsanar estos inconvenientes el solicitante ha ideado y experimentado con buen éxito el nuevo taco a que se contrae el presente Modelo, con el que



30 gracias a sus especialidades características se logra poder fabricar dichos elementos partiendo de materiales plásticos de tipo superpoliamidas, presentando en cada parte de éstos las propiedades mecánicas adecuadas a la finalidad propuesta. - - - - -

35 Dicho taco se caracteriza principalmente en obtener por moldeo, una pieza que constituye el cuerpo principal del taco, con la particularidad de que en los laterales de la cabeza se dota de unos orificios no pasantes, pero enfrentados axialmente y situados en el lugar de golpeo de la lanzadera, en los que por embutido a presión y/o soldado o pegado, se solidarizan unas pequeñas piezas, también moldeadas en superpoliamidas pero con adición de plastificantes en mayor proporción, obteniéndose así estas zonas más elásticas que el resto. - - - -

45 Asimismo se caracteriza este taco en que la misma pieza que forma el cuerpo principal se le practica, bien durante el propio proceso de moldeo o en operación ulterior, un orificio transversal en su parte más ancha cuyo diámetro es mayor que el de la guía del telar en que se ha de instalar, embutiéndose en cada extremo de este orificio, unos casquillos realizados también en superpoliamidas pero sin adición de plastificantes o con muy poca proporción, al objeto de obtener poca flexibilidad, constituyendo estos casquillos a modo de cojinetes, para lo que se dotan de un pequeño reborde que limitan su posible penetración, realizándose con longitud siempre

50



menor que la mitad de la anchura del cuerpo principal.

55            Para facilitar la comprensión de las ideas prece-  
dentes, dando a conocer al mismo tiempo diversos deta-  
lles de orden constructivo, se describe seguidamente  
una forma de realización del presente Modelo de Utilidad  
60            haciendo referencia a los planos que acompañan esta me-  
moría, los cuales, dado su fin primordialmente ilustra-  
tivo, deberán ser interpretados como desprovistos de  
todo alcance limitativo respecto a la amplitud de la  
protección legal que se solicita. En los dibujos: - - -

65            Figura 1, representa en alzado frontal un taco  
para telares de acuerdo con el presente Modelo de Uti-  
lidad. - - - - -

Figura 2, representa en alzado lateral, el taco  
de figura anterior. - - - - -

70            Con referencia a dichas figuras y a los números  
que sobre las mismas indican cada una de las partes y  
detalles del taco representado, su descripción es como  
sigue a continuación. - - - - -

75            El cuerpo principal (1) del taco, presenta en su  
cabeza (2) la cavidad donde se aloja, solidarizándose a  
él, la pieza elástica (3), siendo una complementaria de  
la otra, tal como se ha presentado en los dibujos, en  
los cuales ha adoptado la forma de un hiperboloide de  
revolución o configuración troncocónica similar. - - -

En dicha cabeza (2) se dispone de un nervio trans-

67437



80 versal (4) que sirve de guía al taco juntamente con la  
guía metálica del telar que pasa por los orificios (5)  
de los casquillos (6) a manera de cojinetes. - - - - -

85 El taco dispone también de un calado (7) para el  
peso de la espada o tiratacos que actúan como elementos  
de accionamiento del mismo. - - - - -

90 Con todo ello se logra fabricar las piezas pro-  
puestas en superpoliamidas en su totalidad, lo que re-  
presenta la ventaja de mayor duración y asimismo que no  
se desprendan o separen las piezas complementarias (cas-  
quillos y piezas elásticas) como ocurre en los tacos  
conocidos, ya que al ser todo el conjunto del mismo ma-  
terial, las dilataciones que experimenta durante su uso  
se manifiestan por igual en todas sus partes y por todo  
ello permite en todo momento, la misma presión y adheren-  
95 cia con que fueron instaladas. Además gracias a esta  
manera de fabricar los tacos, se logra un perfecto y  
permanente engrase, ya que las polimidas son de por sí  
de roce suave y no precisan de agentes lubricantes de  
aportación. - - - - -

100 Como es natural las dimensiones del taco o pieza  
principal así como su forma se adaptarán en cada caso a  
las normalizadas, así como también se le practicará el  
orificio rectangular transversal para la espada o el  
tiratacos, no citándose particularidades sobre éstos  
105 por ser iguales a los tipos conocidos. - - - - -

Descritas suficientemente las características

67437



110 fundamentales del Modelo de Utilidad en cuestión, se  
 hace constar que en el mismo se podrán introducir todas  
 aquellas modificaciones que la experiencia, la práctica  
 y la técnica pudieran aconsejar, siempre que con ellas  
 no se cambie, altere o modifique su idea fundamental  
 que es la que se resume y concreta en la siguiente: - -

N O T A

115 Se declaran de novedad, propiedad y utilidad para  
 todo el territorio nacional y sus colonias, las siguien-  
 tes: - - - - -

R E I V I N D I C A C I O N E S

120 1.- Nuevo taco para telares, correspondiente al  
 tipo de los moldeados con materiales superpoliamídicos,  
 caracterizado porque está constituido por una pieza rí-  
 gida que forma un cuerpo principal, dotado de una cavidad  
 en la cual se aloja, solidarizándose a él, una pieza  
 elástica complementaria a dicha cavidad, presentando  
 además, dicho cuerpo principal, un calado para el ele-  
 125 mento de accionamiento del mismo y un orificio para  
 el paso de la guía, en el cual se fijan unos casquillos  
 de mayor rigidez e igual materia constituyente que el  
 mencionado cuerpo principal, los cuales actúan como  
 cojinetes para dicha guía. - - - - -

130 2.- Nuevo taco para telares, según la anterior  
 reivindicación, caracterizado porque la cavidad del  
 cuerpo principal y la pieza elástica complementaria



adoptan una configuración sensiblemente troncocónica  
doble de bases menores unidas axialmente. - - - - -

135 3.- Nuevo taco para telares, según la reivindi-  
cación 1, caracterizado porque la rigidez del material  
constituyente de las diversas partes del taco, sufre  
la gradación, de menor a mayor, siguiente: pieza elás-  
tica, cuerpo principal y casquillos, inversamente en  
140 función del porcentaje de plastificante que lleva in-  
corporado. - - - - -

4.- "NUEVO TACO PARA TELARES". - - - - -

145 Todo ello conforme se describe y reivindica en  
la presente memoria que consta de siete hojas foliadas  
y mecanografiadas por una sola de sus caras, y de una  
lámينا de dibujos que la ilustra.

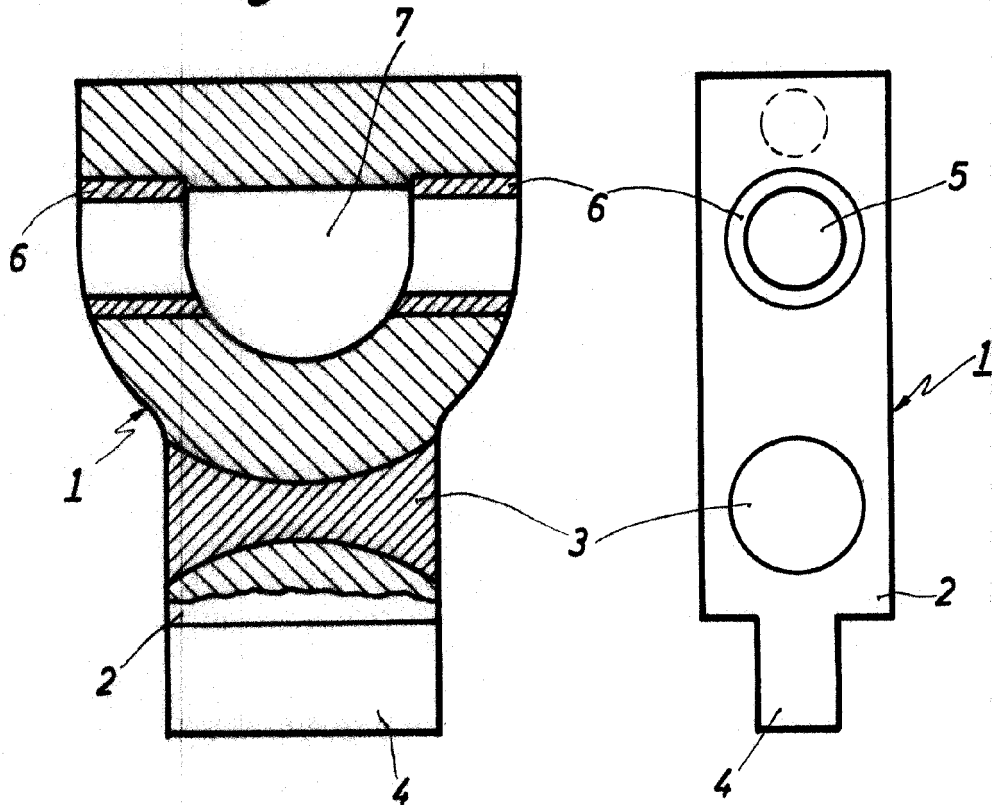
MARCELINO CURELL SUÑOL  
P. P.

67437



Fig.1

Fig.2



Escala variable

MARCELINO CURELL SUÑOL

D. P.