

16



•67428

MEMORIA DESCRIPTIVA

correspondiente a un

MODELO DE UTILIDAD

por VEINTE años

en ESPAÑA

a favor de Don José DURÁ ROIG

de nacionalidad española

residente en ALCIRA (Valencia) F. Blasco núm. 12.

por:

"CAJA CON TAPA ENVASE PARA FRUTOS PERFECCIONADA".

-----

- 2 - 67428

116



Viene la caja-envase que se propugna a resolver de una manera muy superior a todo lo conocido el problema del envase para el transporte y almacenamiento de frutos de todas clases.

5.- Tiene como características principales que le hacen sobresalir de todo lo conocido gran cantidad de ventajas.

10.- No precisa elementos de importación ni para su construcción y fabricación ni para la preparación y fabricación de los elementos que la forman de tal suerte que es un ahorro al 100 % de divisas, por lo que favorece la economía nacional.

15.- Es susceptible de construirse en toda clase de materiales maleables o desarmrollables, siendolo además con gran sencillez y economía de material, por lo que le hacen el envase ideal por su rentabilidad y economía en el transporte del contenido pues una a su poco coste, una gran solidez.

20.- Se puede construir en toda la gama de tamaños imaginables para los fines que se persiguen.

Es muy robusto y a la vez ligero.

De fabricación muy fácilmente normalizada y seriada.

25.- Se fundamenta en el aumento de roce por aumento de superficie de fricción y por ende aumento de solidez entre materiales de poco coste (aunque en los caros tambien se produzcan las mismas ventajas a excepción, claro está del corte del material) y fácil montaje cuando los materiales se entrelanzan y ligan directamente entre sí.

30.-



35.- En evitación del desfonde de las bases por efecto del peso de la carga se ha previsto que el fondo apoye en dos travesañitos que como tales atraviesen de lado a lado el envase y en él apoya el conjunto su peso viniendo ellos a su vez a estar anclados en la cara exterior de unos listoncillos que en juego de dos en dos paralelamente dispuestos aprisionan entre sí los bordes de las bandas que trenzadas forman los laterales, fondo y frontales del conjunto.

40.- Estos listoncillos, así como las bandas entrecruzadas y todos los elementos componentes del envase van inmovilizados por grapas metálicas en forma de "U" o de escuadra cuando se trata de las esquinas.

45.- Los bordes inferiores de las caras laterales y frentes, llevan igualmente dispuestos sendos juegos de parejas de listoncillos igualmente inmovilizados por grapas.

50.- Las esquinas interiores llevan acopladas interiormente sendos prismas triangulares, cuyos diedros rectos son los que descansan en las caras interiores de las ya citadas esquinas, con lo que gana gran solidez el envase sin aumento sensible en el peso.

55.- Lleva tapa constituida por bandas del mismo material y forma de que se compone el envase fijándose entre sí estas bandas por el mismo sistema de doble juego de listoncillos que aprisionan entre sí los bordes de las bandas e inmovilizados por grapas metálicas.

60.- Se acompaña dibujo en el que se muestra una manera de llevarlo a la práctica si bien se cita a



titulo de ejemplo sin caracter limitativo alguno.

65.- En él se ven (1) las bandas longitudinales que se cruzan con las (2) transversales y se aprecia como se doblan sobre sí para subir y formar los testeros y laterales en la figura 1ª.

Son (3) los listones que sirven de sustentación a las bandas ya citadas y son, a la vez, apoyo del envase en el suelo.

70.- Estos listoncillos son fijados al dispositivo mediante unos flejecillos en forma de "L" cuya rama corta se clava debajo de los (3) y la larga en la cara exterior de los que sirven de bordes.

75.- En la figura 2ª se han representado estos flejecillos (4) y se aprecia como van a parar a los listones (3), partiendo de los que sirven de borde (7).

80.- Se ven igualmente (5) los prismas de base triangular que acoplan la arista de sus diedros rectos a las interiores del envase para darle solidez. Son (6) grapas en "U" que ligan inmovilizando los listones exteriores (7) con los interiores (8), que entre ambos aprisionan a las bandas (1) y (2) en sus bordes.

Igualmente lo hacen los inferiores que tambien se reflejan en la figura 2ª.

85.- En la figura 3ª se ve mas detalladamente como estos listones (7) y (8) ligados por las grapas (6) inmovilizan entre sí las bandas que forman la caja del envase.

90.- Es (9) en la figura 2ª la representación de las grapas en escuadra destinadas a fijar las esquinas del envase inmovilizando los listones (7) y (8) mas las

- 5 - 67428<sup>86</sup>



bandas que entre ellas quedan a los prismas (5).

En la figura 4ª, se ve la tapa del envase en la que (10) y (13) son listones que aprisionan entre sí las bandas (11) inmovilizado todo ello por las grapas (12).

95.-

Descrito suficientemente el invento así como una manera de llevarlo a la práctica se hace constar de una manera expresa que es susceptible de modificaciones de detalle siempre que no alteren su fundamento.

100.-

N O T A

Se declaran de novedad y propiedad las siguientes:

R E I V I N D I C A C I O N E S

105.-

1ª.- Caja con tapa envase para frutos perfeccionada, caracterizada porque lo constituyen bandas anchas entrelazadas alternativamente las transversales con las longitudinales y de tal suerte que antes de llegar a sus bordes se doblan en diedro recto para pasar a constituir los testeros y laterales viniendo

110.-

aprimonadas entre dos listones tanto en sus aristas como en sus bordes quedando inmovilizados por grapas en "U", menos en las esquinas que son en escuadra para alcanzar sendos prismas triangulares que llevan la arista de su diedro recto a coincidir con la interior

115.-

del lateral y testero. Igualmente se ligan fijamente a los listones de los bordes por su cara externa flejecillos en "L" que pasando a las caras internas de los listones de las aristas básicas llevan su rama corta a otros listoncillos que cruzan a lo ancho y por

- 6 - 67428



120.- debajo del envase de un lado a otro, por contraposición en la parte alta lleva una tapa a las dimensiones de los haces exteriores del envase constituidas bandas anchas fijadas por listoncillos transversales que de dos en dos aprisionan dichas bandas inmovilizándose el conjunto por grapas.

125.-

2ª.- CAJA CON TAPA ENVASE PARA FRUTOS PERFECCIONADA".

130.-

Todo tal y como queda descrito y reivindicado en la presente memoria que consta de seis hojas escritas a máquina por una sola de sus caras y se ilustra con los dibujos que a la misma se acompañan.

Madrid 16 de Julio de 1.958



Fig. 1ª

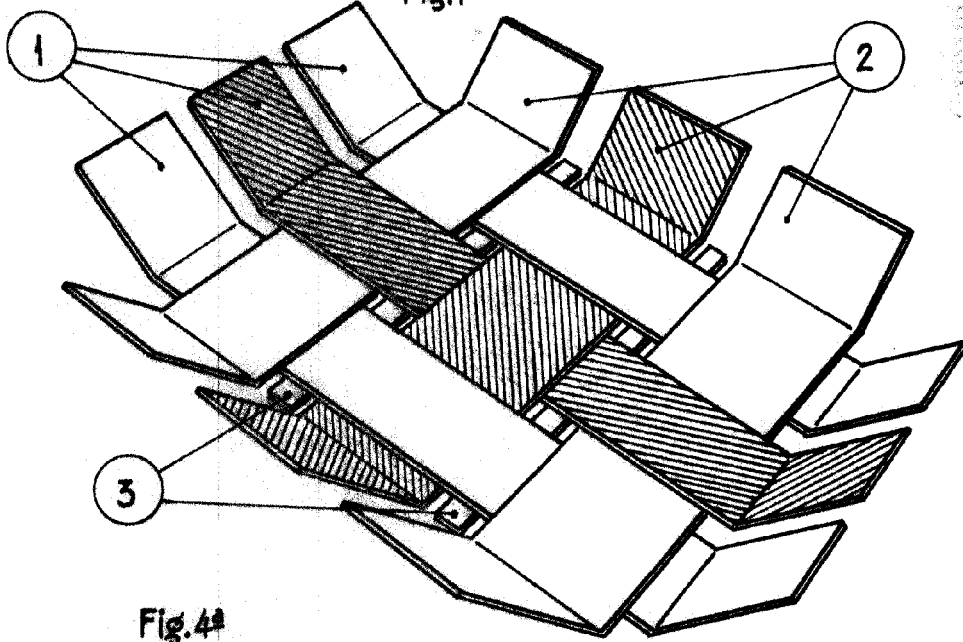


Fig. 4ª

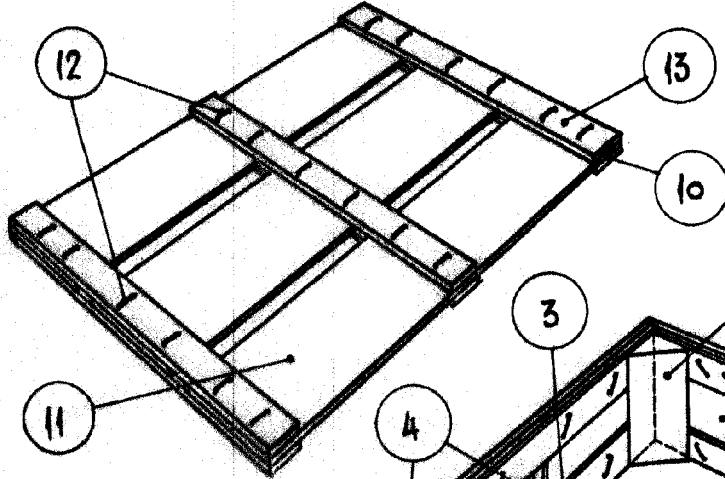


Fig. 2ª

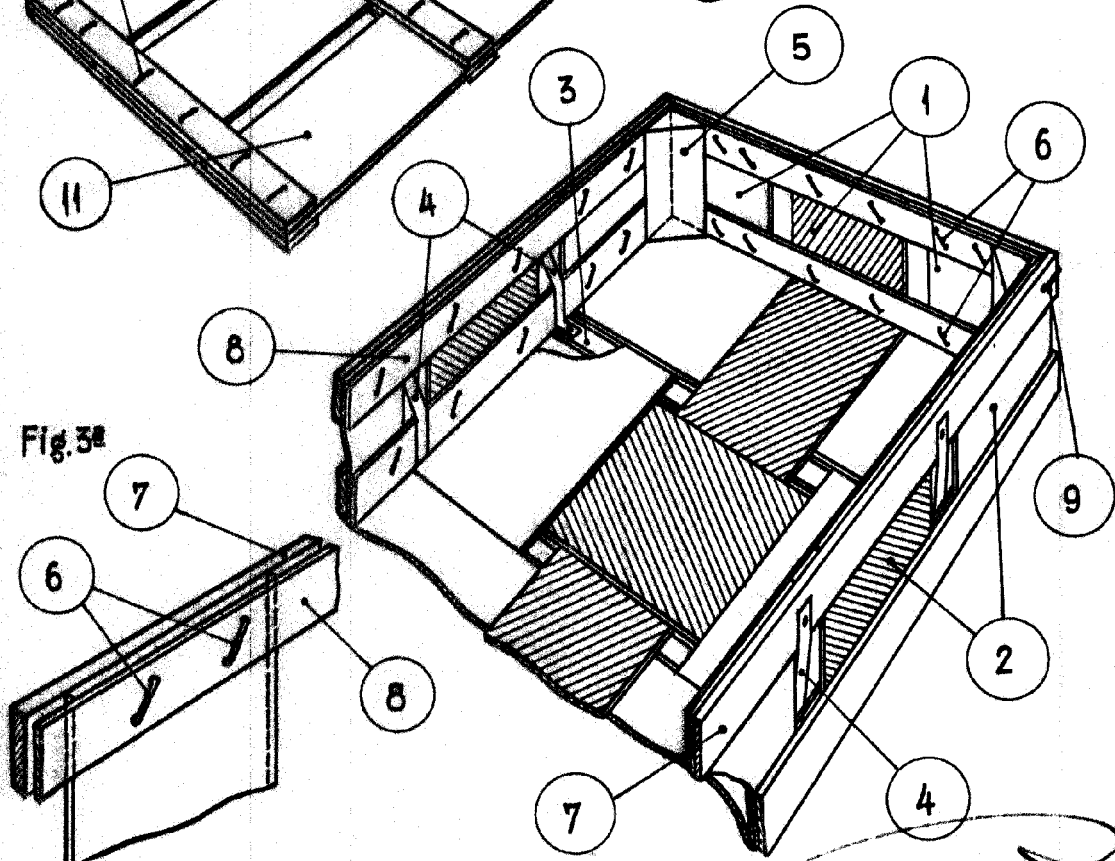
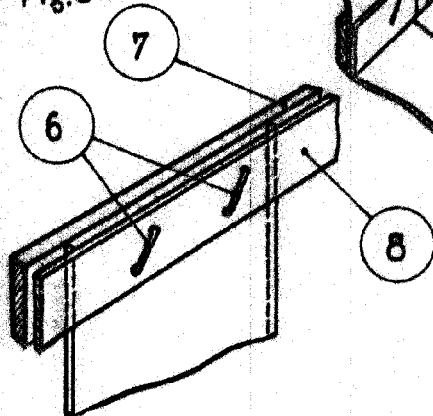


Fig. 3ª



Escala variable

Madrid 16 Julio 1.952

*[Handwritten signature]*