

12 J



•67359

MALA REPRODUCCION  
POR DEFECTO DEL ORIGINAL

MEMORIA DESCRIPTIVA

que se acompaña a una solicitud de Modelo de Utilidad, por veinte años, para España y sus Posesiones, por NUEVA ALDABILLA PERFECCIONADA, a favor de INDUSTRIAS MASEP LTDA., de nacionalidad española, residente en Bilbao, plaza de Arriquiribar nº 4.

-----

Hasta la fecha presente, todas las aldabillas se han venido fabricando en varilla metálica (las más primitivas en madera) girando casi siempre sobre un eje solidario, sin cobertura exterior que lo embellezca.

5 Los inconvenientes inherentes a las mismas son: poca estética; empleo de más cantidad de material de la necesaria, en la construcción de la aldabilla; fuerza de resistencia no muy grande debido a lo fácil que es doblar la varilla que la constituye y deformarla, y otra serie de inconvenientes nacidos de la concepción muy primitiva que hasta la fecha han venido teniendo estos dispositivos.

10 Con el fin de evitar tales inconvenientes, se ha llegado, tras varias pruebas, al objeto del presente Modelo

•67359<sup>12</sup>JU



15

de utilidad, del que, para mejor claridad en la comprensión del mismo, se acompaña una hoja de planos representativa de una ejecución preferente citada a título de ejemplo meramente explicativo, no limitativo, pues caben ciertas variantes de realización sin que el espíritu de la invención se altere. En dichos planos,

20

La fig. 1 muestra el soporte de la aldabilla, en vista exterior y en corte parcial.

La fig. 2 es una vista lateral y frontal de la aldabilla propiamente dicha.

25

La fig. 3 muestra una vista frontal del escudo y el soporte de la aldabilla.

30

Según la invención, se ha previsto un escudo (1) perforado para su fijación, que va dotado de un resalte central proyectado horizontalmente, en forma troncocónica (2), hueco por dentro, y terminando en su parte frontal en un resalte anular (3), dotado de un rebaje por la parte superior, debido a una variante de radio, que determina sendos topes laterales (5-5'). Este tronco de cono va atravesado por un eje (4) debidamente fijado al escudo (1).

35

El citado eje (4) sale por la abertura delantera del tronco de cono (2), y al terminal libre, se le acopla una aldabilla (7) por medio de la cabeza (6) de la misma, que tiene forma anular, dejando un vano (9) para el acoplaje en la forma descrita, tras lo cual, se remacha el eje (4) para evitar que la aldabilla se escape, pero quedando montada con giro loco.

40

Para limitar este giro a 180° la aldabilla va dotada de un pequeño saliente en su parte posterior, que, al chocar con cualquiera de los topes (5-5') limita el movimiento de la misma,

•67359

12 JUL 5



45 La aldabilla está construída en chapa de hierro embu-  
tida, así como el soporte de la misma, lo cual les dá mucha  
mayor resistencia y presentación, por lo que los materiales  
citados, se señalan como una de las cualidades caracterís-  
ticas de este Modelo.

50 Finalmente se hace constar que en el presente Modelo  
de Utilidad cabe cualquier variante de realización que no  
altere el espíritu de lo descrito.

- - - - -

55 NOTA. - Descrito suficientemente cuanto anteviene, sólo  
resta consignar que lo que se declara propio y nuevo del so-  
licitante, es lo contenido en las siguientes:

#### REIVINDICACIONES

60 1 - Nueva aldabilla perfeccionada, caracterizada por-  
que consta de un escudo de chapa de hierro embutido esencial-  
mente, dotado de perforaciones para fijación, y de una pro-  
yección troncocónica horizontal, del mismo material, hueca  
interiormente, con la base libre abierta, y bordeada por un  
resalte anular .

65 2 - Nueva aldabilla, según reivindicación 1ª, caracte-  
rizada porque el citado resalte anular, merced a una varian-  
te de diámetro en su curva superior, presenta dos salientes  
laterales que hacen de topes que limitan en 180º el giro de  
la aldabilla propiamente dicha.

70 3 - Nueva aldabilla, según reivindicaciones 1 y 2, ca-  
racterizada porque la pieza troncocónica citada, va atrave-  
sada por un vástago fijo a la parte posterior del escudo, cu-  
yo vástago asoma su terminal libre por la base frontal de

12 JUL



•67359

la citada pieza troncocónica.

75

4 - Nueva aldabilla, según reivindicaciones de 1 a 3, caracterizada porque a dicho terminal se acopla un sujetador esencialmente construido en chapa de hierro embutida debidamente doblada, el cual presenta una cabeza anular para acoplaje al vástago y eje antes antes citado, que es remachado en su terminal para evitar que el sujetador se salga, pero permitiéndole un giro; habiéndose previsto en la parte posterior de la cabeza de dicho sujetador, un pequeño diente que, chocando con los topes antes descritos, limita el movimiento de giro a 180°.

80

5 - NUEVA ALDABILLA PERFECCIONADA.

- - - -

Todo según se describe en la presente memoria, que consta de cuatro hojas foliadas y mecanografiadas por una sólo cara, con un total de ochenta y cuatro líneas y hoja de planos que se acompaña.

MADRID 12 de julio de 1958

P.A.

12 JUL



67359

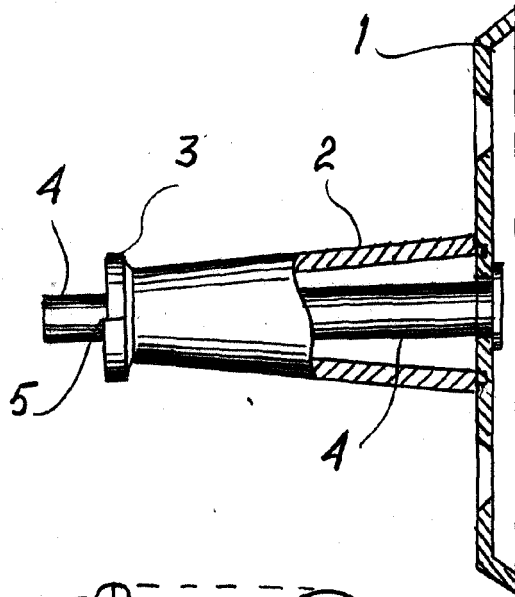


FIG. 1

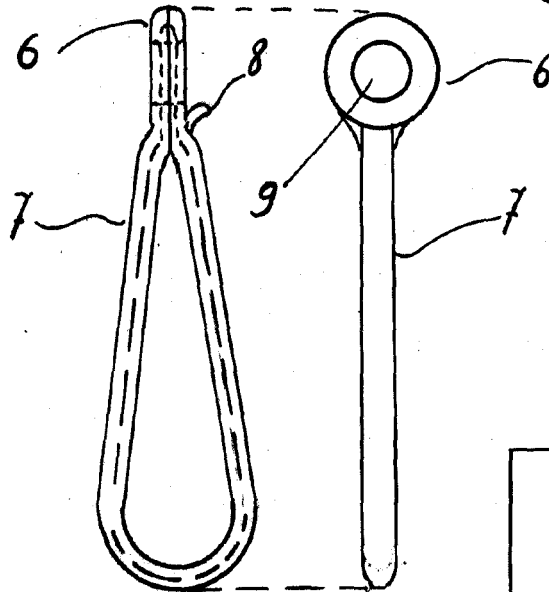


FIG. 2

FIG. 3

