



• 67287

MEMORIA DESCRIPTIVA

correspondiente a

un MODELO DE UTILIDAD, por veinte años en España

a favor de

DON JULIAN SANCHEZ SENOVILLA, de nacionalidad española, domi

ciliado en Madrid, calle Viriato, 69

por:

* SOPORTES PARA LA FORMACION DE EMBALAJES Y PARA EL ACOPLAMIENTO
Y TRANSPORTE DE MERCANCIAS *

- o - o -

- 1 -

67287



5. El Modelo de Utilidad que se solicita se refiere a soportes para la formación de embalajes y para el acoplamiento y transporte de mercancías, que están constituidos por dos chapas de metal o de cualquier otra clase apropiada, con perfil en U y con uno de sus brazos prolongados formando un ángulo.

En el canal formado por el perfil en U se acopla una plancha de madera o de otro material, situándose una chapa de las características citadas en dos de sus bordes, con saliente angular hacia el interior.

10. Los lados interiores del hueco constituido por el perfil en U, queda íntimamente unido a la lámina que forma la pared por clavazón, pegamento o medios apropiados, sirviendo, al propio tiempo, de protección de las paredes que formarán el conjunto del embalaje y de unión de los componentes que constituyan cada uno de los planos o lados del envolvente.

15. El saliente o voladizo que forma la aleta de la chapa, constituye un tope uniforme para la retención de la mercancía o de los elementos empleados para su acondicionamiento.

20. Con estos soportes incorporados a las paredes pueden quedar especialmente eliminadas del embalaje dos caras opuestas entre sí, constituyéndose envases de cuatro o más caras en sentido contiguo sucesivo, en las que se mantengan el paralelismo de las chapas. Entre la mercancía o acondicionamiento de ésta y el voladizo que constituye el lado del perfil en ángulo de la chapa, pueden situarse láminas de cartón o cualquier otra materia apropiada, con fines propagandísticos, al propio tiempo que sirven para preservar de polvo a la mercancía.

25. La unión exterior de cada pared con la contigua puede realizarse mediante bridas, rectángulos unidos a franjas, bisagras, o láminas de material dúctil que partiendo de la parte exterior y situada en-

30.



tre la chapa y la pared, o bien unida o soldada a la parte externa de la chapa, o por las formas conseguidas por la prolongación de la propia chapa, permitan el doblado y desdoblado sin quebrar.

5. En los dibujos adjuntos se representa en la Fig. 1ª, con las letras A y A' las láminas o paredes de madera o cualquier otro material que sirve de envolvente; con las letras B y B' la parte exterior de la chapa en perfil en U; con las letras C y C' la parte interior de esa misma chapa; con las letras D y D' el saliente o voladizo; con la letra F la parte de encaje del canto o grueso de la pared A en la contigua; con la letra G los elementos de unión entre las paredes contiguas que pueden ser embisagradas o por cualquier otro procedimiento usual partiendo de la parte exterior de la chapa B. Con la letra H la parte inferior de la chapa con perfil en U que sirve de tope interior al borde de la pared.
- 10.

15. En la Fig. 2ª se representa en planta los mismos elementos consignados en la Fig. 1ª, pero en posición angular montada.

- La forma, materiales y dimensiones podrán ser variables y, en general, cuanto sea accesorio y secundario, siempre que no se altere, cambie o modifique la esencialidad del objeto descrito en los párrafos que anteceden y representado en los dibujos adjuntos, debiéndose tomar los términos de la Memoria con carácter amplio; sus características constan, asimismo, en la siguiente
- 20.

NOTA

- 1ª.- SOPORTES PARA LA FORMACION DE EMBALAJES Y PARA EL ACOPLAMIENTO Y TRANSPORTE DE MERCANCIAS, que se caracterizan porque están constituidos por chapas de metal o de cualquier otra clase apropiada con perfil en U y con uno de sus brazos prolongados formando ángulo, de modo que en los canales del perfil en U se acoplan dos bordes de las planchas de madera o de otro material que constituirán los lados o paredes del embalaje.
- 25.
- 30.



5. 2ª.- SOPORTES PARA LA FORMACION DE EMBALAJES Y PARA EL ACOPLAMIENTO Y TRANSPORTE DE MERCANCIAS según reivindicación anterior, que se caracterizan porque el saliente o voladizo del ángulo de la chapa, forma un tope uniforme en los extremos interiores de cada pared para la retención de la mercancía o de los elementos empleados para su acondicionamiento.

10. 3ª.- SOPORTES PARA LA FORMACION DE EMBALAJES Y PARA EL ACOPLAMIENTO Y TRANSPORTE DE MERCANCIAS según las reivindicaciones anteriores, que se caracterizan porque con estos soportes incorporados a planchas de madera se forman envases de cuatro o más lados en sentido contiguo sucesivo, en los que se mantiene la misma situación de las chapas, uniéndose exteriormente las paredes entre sí por cinchos, bridas, láminas de material dúctil o por las formas conseguidas por la prolongación externa de la propia chapa.

15. 4ª.- SOPORTES PARA LA FORMACION DE EMBALAJES Y PARA EL ACOPLAMIENTO Y TRANSPORTE DE MERCANCIAS según las reivindicaciones anteriores, que se caracterizan porque los lados interiores de los canales correspondientes a la chapa de perfil en U quedan íntimamente unidos con las franjas de las planchas acopladas en tales huecos por clavazón, pegamento o cualquier medio apropiado.

20. 5ª.- " SOPORTES PARA LA FORMACION DE EMBALAJES Y PARA EL ACOPLAMIENTO Y TRANSPORTE DE MERCANCIAS ".

25. Todo conforme ha quedado descrito en la presente Memoria que consta de cuatro páginas escritas a máquina y según se representa en la lámina de dibujos adjunta.

Madrid, 10 de Julio de 1.958

JULIAN SANCHEZ SENOVILLA

p.a.

JOSE MARIA DEL CORRAL

67287

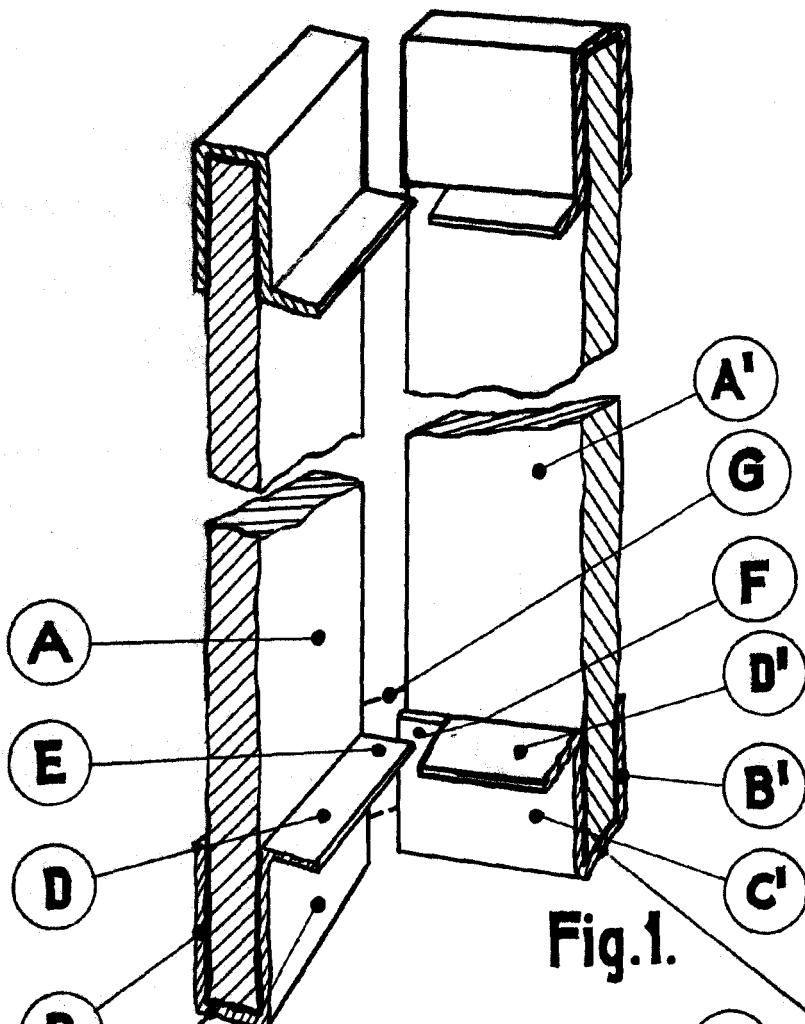


Fig. 1.

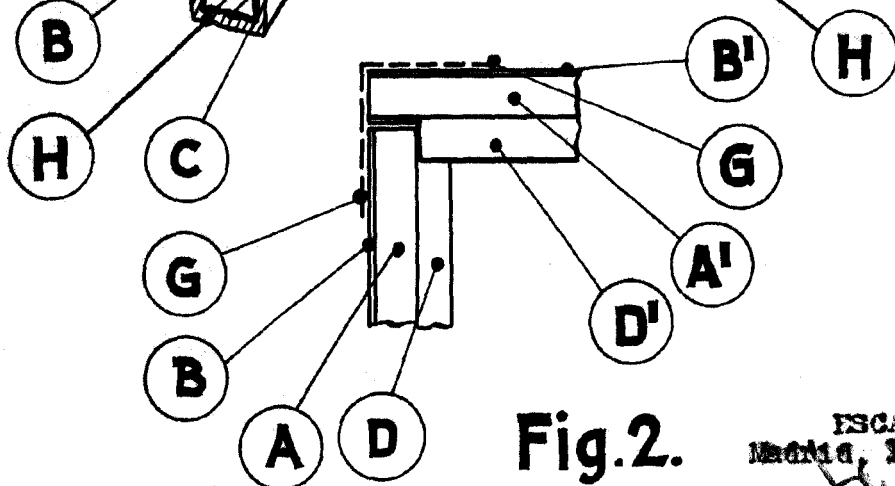


Fig. 2.

ESCALA VARIABLE
Madrid, 10 Julio de 1.908

J. Sanchez Senoyila