

•67285

16 JUN



MEMORIA DESCRIPTIVA
correspondiente a
un MODELO DE UTILIDAD, por veinte años en España
a favor de
DON JULIAN SANCHEZ SENOVILLA, de nacionalidad es-
pañola, domiciliado en Madrid, calle Viriato, 69.
por:
"ELEMENTOS PARA LA SUSTENTACION DE MERCANCIAS"



Los elementos para la sustentación de mercancías que comprende el Modelo de Utilidad que se solicita está constituido por láminas de madera, cartón o de cualquier otro material, que tienen incorporados moldes de alambre, cordón de plástico u otros convenientes, dispuestos en forma de zig-zag, adaptando su configuración a la de la forma del extremo de la mercancía que va a sustentar.

La finalidad que se persigue con estos elementos, es la sustentación de la mercancía entre dos láminas enfrentadas por las partes en las que están situados los moldes referidos en el párrafo anterior formando un emparedamiento que inmovilice totalmente el objeto, y es aplicable a toda clase de mercancías que tengan iguales dimensiones entre sí, para lo cual los moldes incorporados tendrán la forma del extremo de la mercancía o de las partes que se hayan de introducir en ellos.

El número de los moldes incorporados a las planchas, puede ser variable, con arreglo a las necesidades o conveniencias del transporte, toda vez que están destinados no sólo a su acoplamiento para embalajes, sino para acondicionamiento de mercancías.

Estos elementos de sustentación, con sus partes moldeadas enfrentadas de modo que los envases o mercancías queden enchufados en ellos, constituyen cuerpos excepcionalmente resistentes para inmovilizar la mercancía que haya quedado emparedada entre sus huecos y, consiguientemente, para evitar los choques o presiones de los artículos entre sí, y pueden ser utilizados sólo o incorporados a soportes o puntos de apoyo especial dispuestos en los embalajes. En el primer caso, irán provistos de unos tirantes convenientemente situados desde un armazón al opuesto concordante, o rodeados por papel engomado u otra materia e, incluso, envueltos en papel celofán o cualquier otro apropiado, para la adecuada presenta-

67285



ción de la mercancía.

En los dibujos adjuntos, la figura 1ª representa una plancha A; un molde B, que en este caso concreto adopta la forma circular; los puntos de incorporación a la plancha, señalados con la letra C, y un envase cilíndrico en este caso, señalado con la letra D.

En la figura 2ª se representa la mercancía situada entre dos láminas con sus moldes correspondientes enfrentados, correspondiendo las letras a los mismos elementos consignados en la figura 1ª.

La forma, materiales y dimensiones podrán ser variables y, en general, cuanto sea accesorio y secundario, siempre que no altere, cambie o modifique la esencialidad del objeto descrito en los párrafos que anteceden y representado en los dibujos adjuntos, debiéndose tomar los términos de la Memoria con carácter amplio; sus características constan asimismo, en la siguiente

N O T A

1ª.- ELEMENTOS PARA LA SUSTENTACION DE MERCANCIAS, que se caracterizan porque están constituidos por láminas de material apropiado que tienen incorporados moldes de material cilíndrico resistente dispuestos en forma zigzagueante con configuración circular para la sustentación de los envases entre dos láminas enfrentadas por las partes en las que se hallan situados los moldes, formando un emparedamiento que inmoviliza totalmente el envase enchufado y evitan los choques o presiones de los artículos entre sí.

2ª.- "ELEMENTOS PARA LA SUSTENTACION DE MERCANCIAS".

Todo conforme ha quedado descrito en la presente Memoria que consta de tres páginas escritas a máquina y según se representa en la lámina de dibujos adjunta.

Madrid, 16 de Junio de 1.959.

• 67285

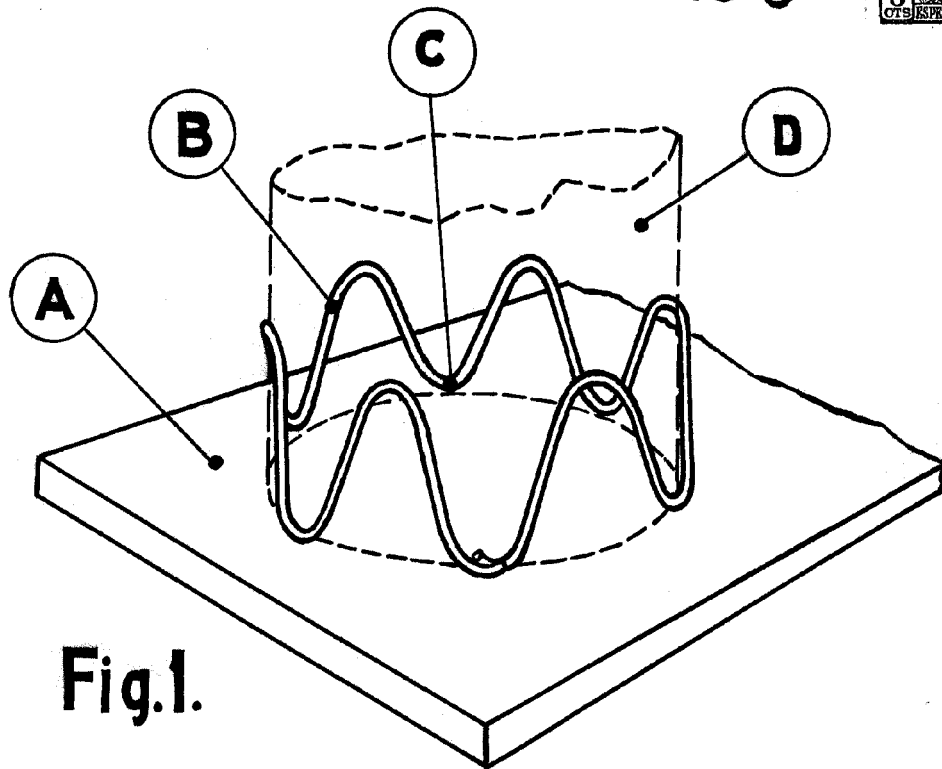


Fig. 1.

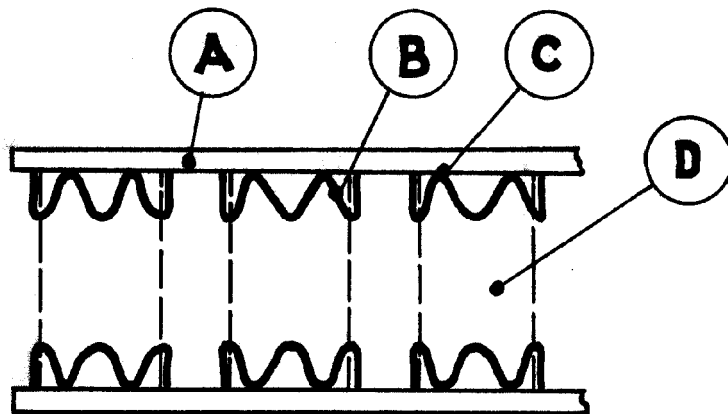


Fig. 2.

ESCALA VARIABLE
Madrid, 10 de Julio de 1.938

Julian Sanchez Senovilla

Ju