

•67284



MALA REPRODUCCION
POR DEFECTO DEL ORIGINAL

MEMORIA DESCRIPTIVA

correspondiente a

un MODELO DE UTILIDAD, por veinte años en España

a favor de

DON JULIAN SANCHEZ SENOVIÑA, de nacionalidad española, domiciliado en Madrid, calle Viriato, 69

por:

«ELEMENTOS PARA LA SUSTENTACION DE MERCANCIAS»



5 Los elementos para la sustentación de mercancías que comprende el Modelo de Utilidad que se solicita está constituido por láminas con resaltos de altura, equedad y contorno apropiados a la forma de la mercancía que han de contener, bien formando una sola pieza moldeada en su conjunto, o por la incorporación separada de los resaltos apropiados a la plancha; estas láminas, en número de dos están situadas en posición enfrentada por las partes dispuestas para la sustentación de la mercancía, que corresponden a las 10 caras donde se hallan situados los resaltos.

Los resaltos moldeados o incorporados, tendrán la forma del extremo de la mercancía o del envase que se ha de introducir en ellos; por lo que se refiere al contorno y en cuanto respecta a la profundidad, serán variables.

15 La finalidad que se persigue con estos moldes enfrentados, es la de sustentar la mercancía entre dos de ellos, entre los que queda enchufada.

20 Los cuerpos citados son aplicables a todas las mercancías que tengan las mismas dimensiones entre sí, puesto que forman paredes paralelas enfrentadas por sus partes moldeadas. Cuando se trata de envases cilíndricos, los contornos interiores de los moldes que han de servir para el enchufe, pueden tener la forma de un cono invertido, a fin de que al realizar la presión sobre sus paredes dé mayor firmeza 25 a la sujeción.

El número de huesos que pueden formar los dos moldes, podrá ser diversos, con arreglo a las necesidades o conveniencias de su transporte, ya que lo mismo se utilizará en embalajes que en acondicionamiento.

30 Los moldes pueden estar hechos de pasta de papel u

• 67284



otra apropiada, y por cualesquiera de los sistemas conocidos.

Estos elementos de sustentación, con sus paredes moldeadas enfrentadas de modo que los envases o mercancías queden enchufados en ellos, constituyen cuerpos excepcionalmente resistentes para inmovilizar la mercancía que haya quedado emparedada entre sus huecos y, consiguientemente, para evitar los choques o presiones de los artículos entre sí, y pueden ser utilizados solos o incorporados a soportes o puntos de apoyo especialmente dispuestos en los embalajes. En el primer caso, irán provistos de unos tirantes convenientemente situados desde un armazón al opuesto concordante, o rodeados por papel engomado u otra materia e, incluso, envueltos en papel celofán o cualquier otro apropiado, para la adecuada presentación de la mercancía.

En los dibujos adjuntos, se representan las láminas moldeadas con la incorporación a ellas, a título de ejemplo de una botella, a fin de que pueda apreciarse la forma en que se realiza el enchufe y emparedamiento, tanto en relación con botellas propiamente dichas, como por lo que respecta a cualquier otra clase de envases o de mercancías.

En la figura única que constituye el dibujo, las letras que en él aparecen, representan lo siguiente:

La letra A, una de las láminas enfrentadas; la letra B el resalto que constituye el elemento de acoplamiento de la mercancía propiamente dicha y con la letra C la botella en este caso; con la letra A' la sección del material, y con la letra B' la parte relativa al resalto moldeado opuesto.



5 La forma, materiales y dimensiones podrán ser variables y, en general, cuanto sea accesorio y secundario, siempre que no altere, cambie o modifique la esencialidad del objeto descrito en los párrafos que anteceden y representado en los dibujos adjuntos, debiéndose tomar los términos de la Memoria en carácter amplio; sus características constan, asimismo en la siguiente

N O T A

10 1ª.- ELEMENTOS PARA LA SUSTENTACION DE MERCANCIAS, que se caracterizan porque están constituidos por láminas con resaltos de altura conveniente, con oquedades circulares para la sustentación de los envases entre dos láminas enfrentadas por las partes en las que se hallan situados los resaltos, formando un emparedamiento que inmoviliza totalmente el objeto enchufado y evita los choques o presiones de los artículos entre sí.

15 2ª.- "ELEMENTOS PARA LA SUSTENTACION DE MERCANCIAS".
 Todo conforme ha quedado descrito en la presente Memoria que consta de cuatro páginas escritas a máquina y
 20 según se representa en la lámina de dibujos adjunta.

Madrid, 16 de Junio de 1.959.

•67284.

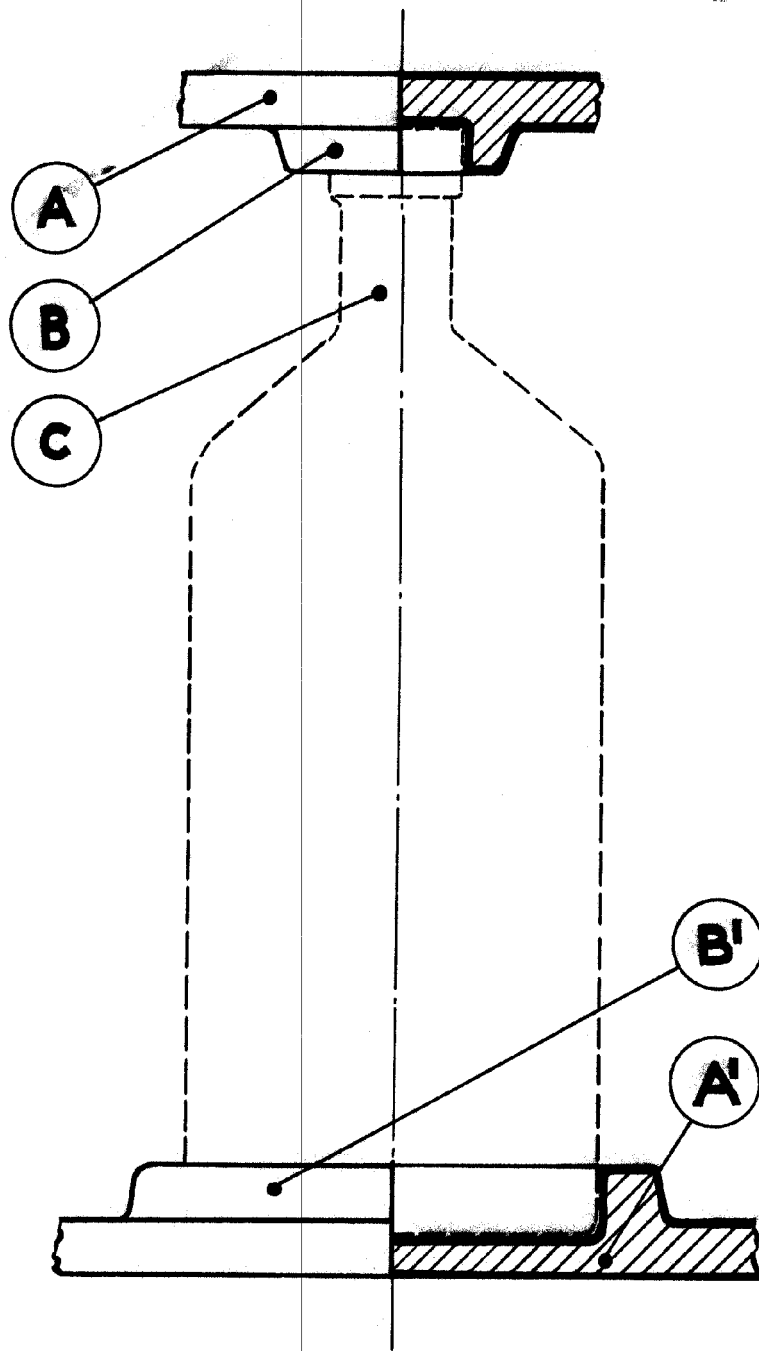


Fig.única.

ESCALA VARIABLE
Madrid, 20 de Julio de 1.938

Julian Sanchez