



8 JUL.

MALA REPRODUCCION
POR DEFECTO DEL ORIGINAL

67253

MODELO DE UTILIDAD
=====

MALA REPRODUCCION
POR DEFECTO DEL ORIGINAL

MEMORIA DESCRIPTIVA

Sobre:

"MUÑECA DOBLE CON FALDA REVERSIBLE"

Solicitante: Don Pedro MATESANZ CAMINALS, de nacionalidad española, domiciliado en Madrid, calle de Hermosilla n^o 65.

El objeto del presente modelo de utilidad es una muñeca con dos troncos, con sus caras y brazos opuestos y unidos por el talle y con una falda reversible que además sirve



de sosten para dicha muñeca.

5. Los dos dibujos ilustran el invento:

Figura 1 representa una posición de la doble muñeca en tal forma que la falda ancha se sienta sobre el suelo y por el sitio correspondiente al talle surge el cuerpo de una muñeca que en éste caso de puro ejemplo se ha dibujado con un peinado de cola de caballo, y a la inversa existe otro cuerpo y cabeza de muñeca que se distingue del anterior en éste caso concreto solamente por el peinado de melena con el adorno de una estrella. La falda tiene, arrancando desde el talle hasta el suelo pliegues bastante rígidos y alrededor del borde inferior puede estar reforzado por un aro de alambre tal como se indica en la figura 2.

10. Otra característica de éste modelo consiste en que la falda tiene dos caras bien distintas tanto en color como en dibujo y que en cada caso puede corresponder al tipo que representa la muñeca correspondiente.

15. Estas dos muñecas pueden ser de cualquier tipo, como por ejemplo una de raza blanca y otra de raza negra, o una vestida a la moda actual y otra vestida de traje regional. Lo que se persigue es en un momento dado y con máxima rapidez cambiar totalmente el aspecto de la muñeca que se tiene en la mano y que se puede colocar sobre la mesa al volver la falda al revés.

N O T A

El Modelo de Utilidad que se solicita por 20 años en España y sus Colonias, deberá recaer sobre: "MUÑECA DOBLE CON FALDA REVERSIBLE", según las siguientes:

R E I V I N D I C A C I O N E S

1ª.- Muñeca doble con falda reversible, caracterizada por estar constituida por dos bustos con cabeza y brazos unidos entre sí y con dirección opuesta y con una fal-

- 3 - 67253



8 JUL

da ancha dentro de la cual cabe holgadamente el busto de la cabeza dirigida hacia abajo, cuya falda tiene la suficiente resistencia mediante pliegues fuertes para poder sostener de pie la muñeca.

40. 2ª.- Muñeca doble con falda reversible, según 1ª reivindicación, caracterizada porque los dos bustos son de características bien diferentes y la falda tiene dos caras de colores y dibujo diferentes que hacen juego con la vestimenta del busto correspondiente.

45. 3ª.- Muñeca doble con falda reversible, según 1ª y 2ª reivindicación, caracterizada porque la falda tiene refuerzos de alambre.

4ª.- "MUÑECA DOBLE CON FALDA REVERSIBLE".

50. Según queda sustancialmente descrito en la presente memoria descriptiva, que consta de tres hojas, escritas a máquina por una sola cara y dibujo que la ilustran.

Madrid, 8 de Julio de 1958

Don PEDRO MATESANZ CAMINALS
P. P.

FRANCISCO GARCIA CABRERIZO

P. P.

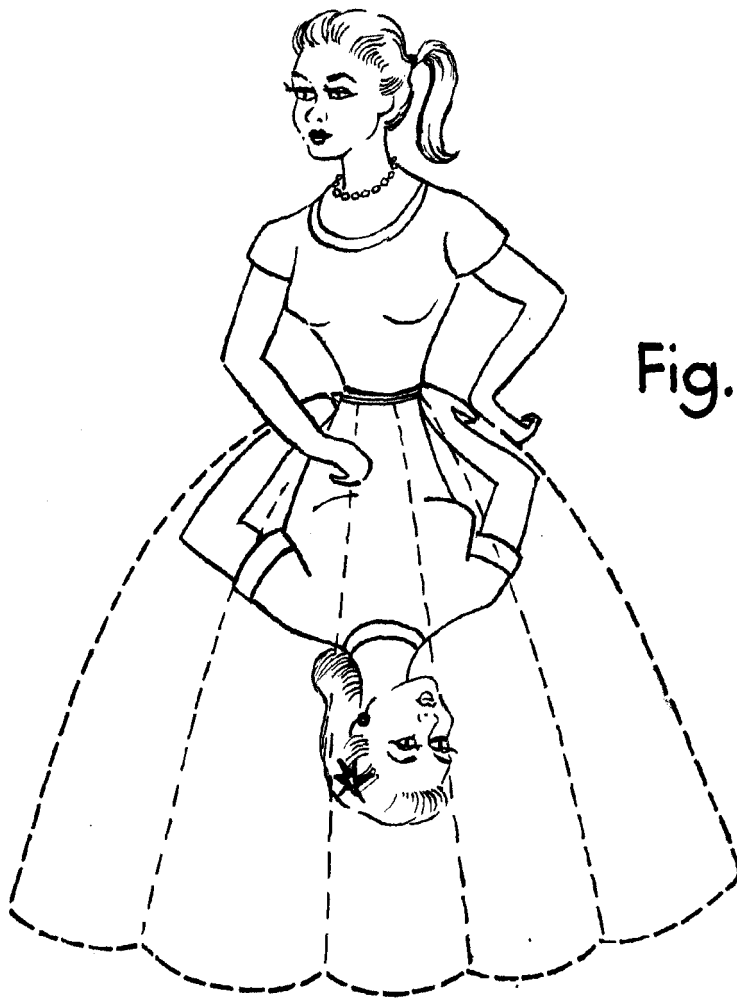


Fig.1

MADRID, 8 JULIO, 1958
PEDRO MATESANZ CAMINALS
R.P.

Alfonso Laguna

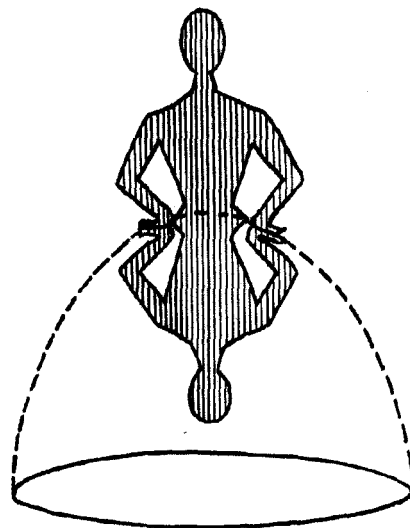


Fig.2

ESCALA VARIABLE