



67160

67160

MODELO DE UTILIDAD

por 20 años

por "UN CHALECO-CAMISA PARA CABALLERO", a favor de Comas, S.A., de nacionalidad española, domiciliada en Barcelona, Paseo de Gracia, 2.

=====

MEMORIA DESCRIPTIVA

Por este Modelo de utilidad se describe un chaleco-camisa para caballero que aparte de su novedad, aporta una simplificación a la indumentaria masculina.

5. Para su descripción nos referiremos a los dibujos que se adjuntan a esta memoria a título de ejemplo.

Del examen de estos dibujos se desprende que esta nueva prenda consistirá en una confección de tejido de algodón, lino, seda o de otras fibras similares, cuya he-



5. chura será según los patrones clásicos y propios de un chaleco pero combinados con los de las mangas con puños propios de la camisa; prolongándose las piezas o tapas delanteras del chaleco hasta el arranque del cuello y formándose este con vueltas como el de las camisas.

Por tanto, esta nueva prenda de vestir presentará la abotonadura -1- delantera, prolongada hasta el cuello, sus tapas delanteras -2- y los bolsillos -3-.

10. El remate o borde inferior delantero -4- formará la abertura -5-; y por detrás se ceñirá con la travilla -6- con hebilla de graduación -7- y sujetador -8- de la misma.

15. Toda esta prenda podrá fabricarse con la misma calidad de tela, pero preferentemente el cuerpo delantero -2-, el cuello -10- y los puños -11- se confeccionarán con tejido grueso de piqué, y las mangas -12-, la espalda -9- y la hombrera -13- con tejido más ligero.

20. Todo cuanto no afecte, altere, cambie o modifique la esencia del chaleco-camisa aquí descrito será variable a los efectos del actual Modelo.

N O T A.

Se reivindica como objeto de este registro por Modelo de utilidad:

25. 1.- Un chaleco-camisa para caballero, que se caracteriza porque el cuerpo presenta las hechuras propias de un chaleco con su borde inferior sobrepasando ligeramente la cintura, con bolsillos laterales, cerrado de arriba abajo por una abotonadura, y prolongándose las tapas delanteras hasta el arranque del cuello, donde se une con un cuello vuelto como el de las camisas, y estando este chaleco provisto de mangas de camisa cosidas, y rematadas por puños
- 30.

•67160



vueltos y cosidos.

- 2.- El propio chaleco-camisa, de la reivindicación anterior, caracterizado porque la espalda quede formada por una sola pieza unida superiormente a la hombrera y estando provista de travilla con hebilla para ceñirla, abarcando toda la parte posterior, y provista con pasador de sustentación.
- 5.

- Sean cuales fueren las circunstancias que concurren en la esencialidad del Modelo de utilidad definido en las anteriores reivindicaciones, cuyo objeto es:
- 10.

3.- "UN CHALECO-CAMISA PARA CABALLERO".

Consta la presente memoria de tres hojas foliadas, mecanografiadas por una sola cara y del dibujo adjunto.

- Barcelona, diecisiete de junio de mil novecientos cincuenta y ocho.
- 15.

P.A. de Conas, S.A.

L. DURÁN
P. P.



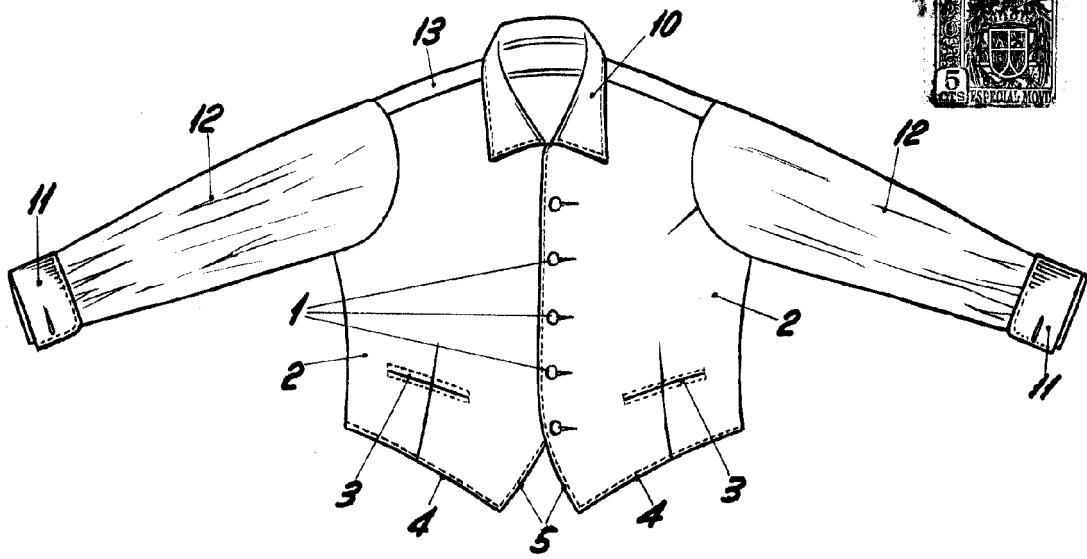


Fig. I

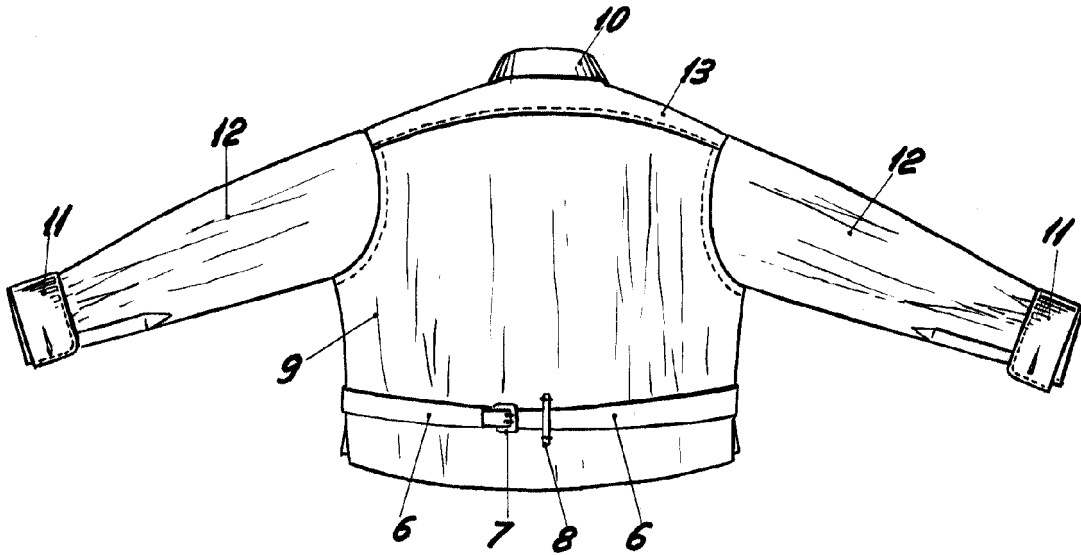


Fig. II

BARCELONA, 17 JUNIO DE 1958

L. DURAN

P.P.

ESCALA VARIABLE