

•67140



**MALA REPRODUCCION
POR DEFECTO DEL ORIGINAL**

PATENTE

DE

REGISTRO DE MODELO DE UTILIDAD

por "Un aparato para el llenado metódico de botellas" --
a favor de Don Jaime GIBERT CUIXART, de nacionalidad es-
pañola, domiciliado en BADALONA, Avenida Alfonso XIII,
nº 88.

MEMORIA DESCRIPTIVA

La presente memoria descriptiva se refiere a una pa-
tente de registro como modelo de utilidad de un aparato me-
diante el cual es realizable el llenado metódico de bote-
llas, en una forma que a la vez que facilita y hace sumamen-
te cómoda la operación realizada por el manipulador, evita
5 en gran manera las pérdidas de líquido al reemplazar unas
botellas por otras sin que sea necesario la precaución de
interrumpir por medio de grifos o llaves el paso del propio
líquido.

10 Está constituido esencialmente, el aparato que se
registra como modelo de utilidad por un depósito de nivel
constante del líquido que ha de envasarse, alimentado por
una válvula automática accionada por un flotador, del cual



arrancan varios tubos flexibles de salida cuya extremidad libre es susceptible de ser introducida en distintas botellas que se hayan de llenar, para la colocación de las cuales están situados, inferiormente, ante el propio depósito dos escalones divididos, cada uno, en una pluralidad de departamentos alineados aptos para contener sendamente las botellas destinadas a ser sucesivamente llenadas, de modo que las mismas y los tubos flexibles de llenado queden al alcance del operario encargado de realizar su manipulación.

10 Para que quede perfectamente de manifiesto tanto cual es la estructuración del aparato, como de que manera es utilizado el mismo, continuamos la descripción refiriéndonos a un caso de ejecución práctica del modelo representado esquemáticamente solamente a título de ejemplo en el dibujo adjunto.

15 En la figura 1 del dibujo, está representado el aparato en alzado visto lateralmente y en la figura 2 está representado, parcialmente, el mismo, visto por encima.

20 Como queda perfectamente de manifiesto en el dibujo, el aparato de que se trata está constituido por un largo recipiente 1 en el cual es mantenido un nivel constante de líquido que se ha de embotellar por la acción de un flotador 2 que acciona automáticamente, del modo conocido, una válvula de llegada del líquido. De este depósito 1, arrancan, debidamente espaciados varios tubos de goma 3 que pueden ser libremente manejados por su extremidad libre dotada de un caño o vertedero acodado rígido 4. Frente al depósito 1, en posición inferior al mismo, están situados dos escalones

67140²¹



5,6 en los cuales están dispuestos unas semicajas 7,7 que establecen departamentos separados capaces de alojar individualmente las botellas 8,8 que se han de llenar, sucesivamente situadas en ellos.

5 La manera de utilizar el aparato es la que es fácil de entender. Colocadas varias botellas en departamentos alternos, por ejemplo en los pares, del escalón inferior se introduce en cada una de ellas el caño 4 del tubo de goma 3 más cercano a ella produciéndose el llenado de la botella gracias
10 al descenso del líquido del depósito por desnivel. Cuando la botella se considere suficientemente llenada se pasa al departamento inmediato del escalón superior interrumpiéndose con ello, al producirse el desnivel, el paso del líquido del depósito 1 por la goma utilizada que se pasa a otra botella
15 situada en el departamento impar siguiente del primer escalón para repetir tales acciones. Al mismo tiempo, la botella acabada de llenar se cierra y se retira a la vez que se dispone en el departamento par libre del primer escalón una nueva botella para llenarla en la misma forma.

20 Se comprende perfectamente que gracias a la manera de proceder que el uso del aparato hace posible, puede efectuarse el libre manejo del extremo de los conductos flexibles de modo que resulte totalmente evitada la salida del líquido hasta que su caño 4 quedé debidamente situado en el cuello de una
25 botella que se halle a nivel inferior al del líquido en el depósito 1, lo cual tiene una gran importancia cuando se trata de embotellar líquidos de notable valor o cuyo contacto pueda ser perjudicial.



- 4 - 67140

5 Como se comprende, la manipulación de las botellas respecto al aparato podrá realizarse con variaciones de la forma expresada tales como, por ejemplo, aprovechando de la mejor manera posible el hecho de interrumpir la llegada del líquido a las mismas por su colocación en el escalón superior, que cada caso aconseje.

10 Podrán ser variables sin que se altere la esencialidad del modelo, las formas y las dimensiones que se den a las diferentes partes del aparato, los medios empleados para mantener el nivel constante del líquido en el depósito, la capacidad de este, así como el paso y la forma terminal de los tubos flexibles que parten del mismo.

15 También podrán variar los materiales de que se fabriquen las diferentes partes del aparato, las prácticas manuales o mecánicas que se empleen en su fabricación, el número de departamentos para botellas que en cada aparato se establezcan (departamentos entre los cuales cuando el aparato fuese utilizado por personal experimentado podrá incluso prácticamente suprimirse toda división corpórea), los líquidos que
20 mediante el aparato sean embotellados y en general, cuantas circunstancias puedan concurrir en la producción o en la utilización del aparato siempre que, por ser de carácter secundario, accidental o accesorio respecto a la esencialidad del modelo no sean determinantes de sensible alteración de la
25 misma.

NOTA .



- 5 -

NOTA

67140

Por la patente de registro de modelo de utilidad a que se refiere la presente memoria descriptiva se REIVINDICA la propiedad y la explotación exclusiva de:

5 1.- Un aparato para el llenado metódico de botellas, esencialmente constituido por un depósito de nivel constante del líquido que ha de envasarse, alimentado por una válvula automática accionada por un flotador, del cual arrancan varios tubos flexibles de salida cuya extremidad libre es susceptible de ser introducida en distintas botellas que se
10 hayan de llenar, para la colocación de las cuales están situados inferiormente ante el propio depósito dos escalones divididos, cada uno, en una pluralidad de departamentos alineados aptos para contener sendamente las botellas destinadas a ser sucesivamente llenadas.

2.- "Un aparato para el llenado metódico de botellas".
Consta la presente memoria de cinco hojas foliadas, escritas por una sola cara.

Barcelona, 21 de Junio de 1958.

P. p. de Don Jaime GIBERT CUIXART,

7140



FIG. 1

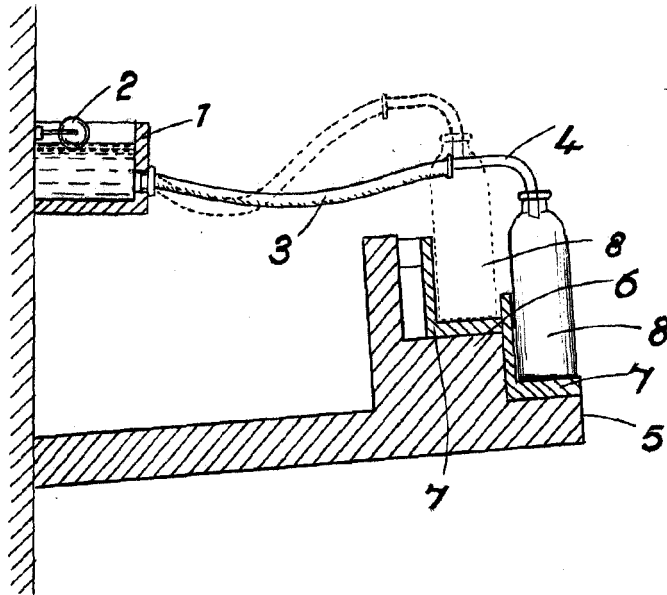
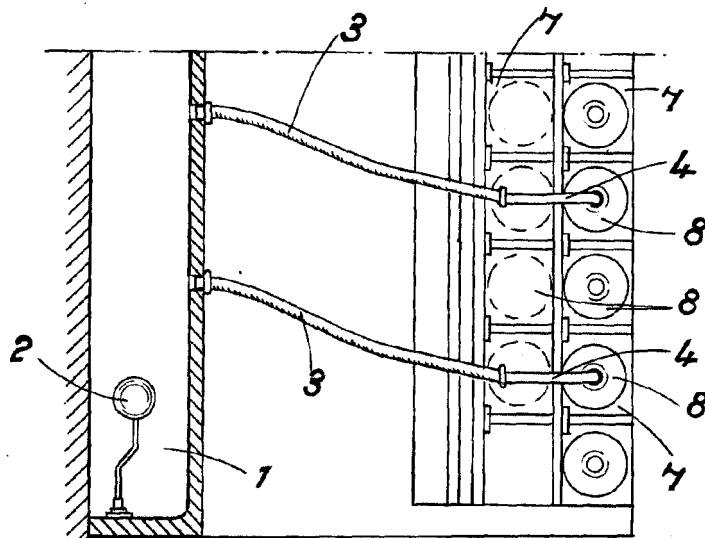


FIG. 2



ESCALA VARIABLE
Barcelona 21 JUN 1958