



características de novedad le confieren la cualidad de aportar a la función a que se destina las siguientes ventajas:

a.)- Es de gran sencillez, componiéndose de tres únicas piezas,

5 b.)- El cuerpo, que es de material plástico, posee, por impartición en el moldeo, el roscado destinado a fijar la lámpara, y además una canal en sentido axial que permite el montaje del portalámparas en las patillas de fijación.

10 c.)- La placa de contacto lateral viene fijada en el moldeo y la placa de contacto de fondo se fija por engrapado con orificio cuadrado evitando así toda clase de riesgos de malos contactos o de cortocircuitos.

15 d.)- La relativa elasticidad del material determina que el casquillo trabaje a alargamiento por efecto del roscado de la lamparita, lo que asegura una presión eficaz del fondo de ésta sobre su contacto.

e.)- Resiste a toda clase de vibraciones y movimientos sin que se afloje la lámpara.

20 En el plano adjunto se ha representado una realización del Modelo de que se trata.

La Fig. 1, representa una vista lateral, parcialmente seccionada.

La Fig. 2, es una vista de frente, y

La Fig. 3, es una vista en planta.

25 Como puede apreciarse, el portalámparas consta de un cuerpo -1- moldeado en materiales termoplásticos, cilíndrico y en forma de caja abierta por arriba, llevando en la parte delantera, embebida a una planchita -2- que se prolonga por debajo en la patilla de toma de corriente -3-, poseyendo este cuerpo roscado o fileteado interior -4-, que se inte-

30



5 rrumpe en la zona correspondiente a la planchita -2-, y un
ensanchamiento hueco posterior -5- que facilita su montaje,
llevando en el fondo una plaquita de contacto -6- que se
monta por engrapado sobre la patilla en escuadra -7- con engra-
pado en cuadrado, que evita giro o cambio de postura del con-
junto.

10 Este Modelo de Utilidad es realizable en cuales-
quiera tamaños, colores y materiales adecuados, siendo suscep-
tible de toda clase de modificaciones de detalle que no alte-
ren su fundamento.

N O T A

Los puntos esenciales que se reivindicán para que
sean objeto de este Modelo de Utilidad, en España, por vein-
te años, son los siguientes:

15 1.- Portalámparas de cuadrante, caracterizado por
que consiste en una caja abierta cilíndrica, moldeada, dota-
da de la inserción de una plaquita en sentido axil y de fi-
leteado interior que se interrumpe frente a esta plaquita
que se prolonga hacia afuera en una patilla de toma de co-
20 rriente, presentando el cuerpo de la caja, en la parte opues-
ta a la inserción de la plaquita de contacto lateral, un en-
sanchamiento hueco de cara posterior plana, llevando en el
fondo un disco de contacto engrapado, mediante orificio y
rebordeado cuadrado, a la otra patilla de toma de corriente
25 que se dobla en escuadra.

2.- PORTALAMPARAS DE CUADRANTE.

Todo ello tal y como se describe en la Memoria
que antecede y se representa en el plano adjunto, y a los
fines indicados.

30 Consta la presente Memoria descriptiva de cuatro



hojas, escritas a máquina por una sola de sus caras y de una hoja de dibujos.

Madrid, dos de Julio de mil novecientos cincuenta y ocho.

5

ANTONIO DAVILA DE MENA

P. A.

RAFAEL DE RAFAEL

P. A.

67117



Fig.-1

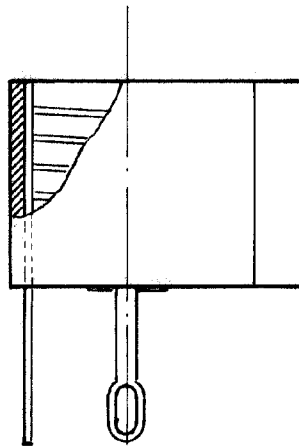


Fig.-2

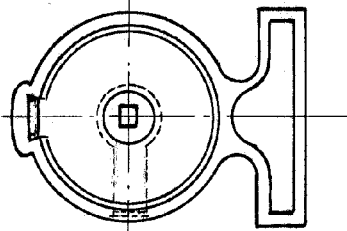
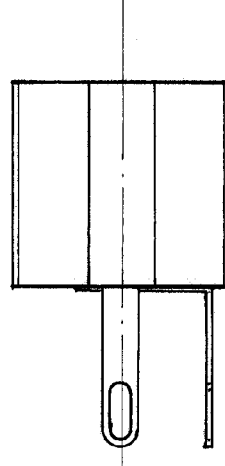


Fig.-3

Madrid, 2 de Julio de 1.958

I. A.
RAFAEL DE RAFAEL
P.F.

Escala variable.