



•67103

M O D E L O
D E
U T I L I D A D

para "UN ESTANTE MONOPIEZA", a favor de INDUSTRIAS PLASTICAS
IBERIA, S.L., domiciliada en BARCELONA, calle Tallers, n° 61.

• • •

MEMORIA DESCRIPTIVA

El presente modelo de utilidad se refiere a un estante
monopieza.

5. Es conocido el hecho de realizar los estantes, para
cuartos de aseo, clínicas u otros, de manera que comprendan un
armazón metálico y una placa de vidrio u otro material. Con ello
se presenta el inconveniente de una perfecta limpieza y en su
caso de una desinfección.

10. En el actual modelo queda evitado este inconveniente
obteniendo en una sola pieza la placa, el cerco y los sostenes,
de manera que resulta eliminado el armazón, dentro de una segu-

• 67103 E 1 JUN 53



ridad y facilidad en el montaje del estante en cualquier paramento.

5. Comprende esencialmente una placa bordeada por curvado de sus bordes hacia arriba, presentando en el propio material unos nervios transversales en su cara inferior, decreciente hacia el borde. Estos nervios en su arranque presentan una doble pastilla hacia arriba y hacia abajo que presenta la doble misión de colgar y estabilizar el estante en el paramento.

10. Con el fin de facilitar la explicación se acompaña a la presente memoria una lámina de dibujos en la que se ha representado un caso de realización que se cita a título de ejemplo.

En el dibujo:

la figura 1, representa la vista en perspectiva del estante,

15. la figura 2, indica la secciones por A-B y C-D de la fig 1,

20. Consiste en una placa -1- que en su reverse lleva los nervios 2 triangulares que rematan por la parte de arranque en la doble pastilla 3 con la cual apoya el estante en el paramento. La parte superior -3'- de esta pastilla es maciza y se perfora potestativamente para fijar el estante en el paramento.

25. En los bordes laterales parten unas aletas horizontales -4- y -5- con calado -6- que sirven para la colocación de efectos, tales como cepillos de dientes, tubos etc. El contorno de la placa es vuelto según un borde -7- general.

30. El modelo, dentro de su esencialidad, puede ser llevado a la práctica en otras formas que difieran en detalle de la indicada a título de ejemplo a las cuales alcanzará igualmente la protección que se recaba. Podrá, pues, construirse en cualquier forma y tamaño con los materiales más adecuados, ventajosamente con material plástico moldeado, por quedar todo ello comprendido en el espíritu de las reivindicaciones.

• 67103

E 1 JUL 6



N O T A

Descrito el objeto y utilidad de la invención, lo que se declara como no divulgado ni practicado en España, comprende las siguientes reivindicaciones:

5. 1. Un estante monopieza, aplicable a cuartos de aseo, clínicas y similares, caracterizado esencialmente por el hecho de que en una sola pieza moldeada se halla la placa estante y el armazón, integrado éste por unos nervios salientes dispuestos en la parte inferior de la placa transversales a la misma y que en la zona de arranque forman cuerpo con una doble pastilla del propio estante, que sobresale hacia la parte superior e inferior para fines de aplicación al paramento.
10. 2. Un estante, según la anterior reivindicación en el que, los bordes de la placa se hallan vueltos hacia la parte superior en su contorno, presentando los laterales sendos apéndices planos dotados de ventanas para el paso de útiles diversos, cepillos, tubos u otros.
15. 3. Un estante monopieza.
20. Según se describe y reivindica en la presente memoria descriptiva que consta de tres hojas foliadas y escritas a máquina por una sola cara, acompañadas de una lámina de dibujos.

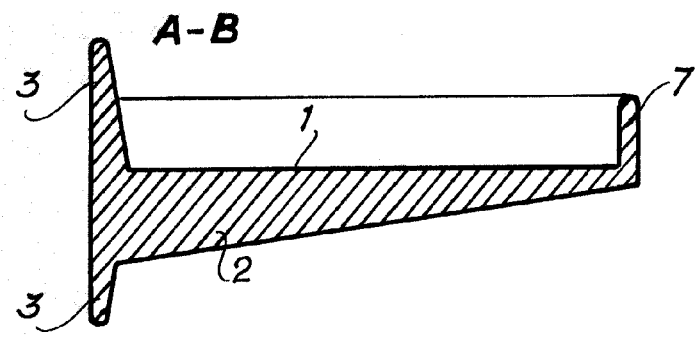
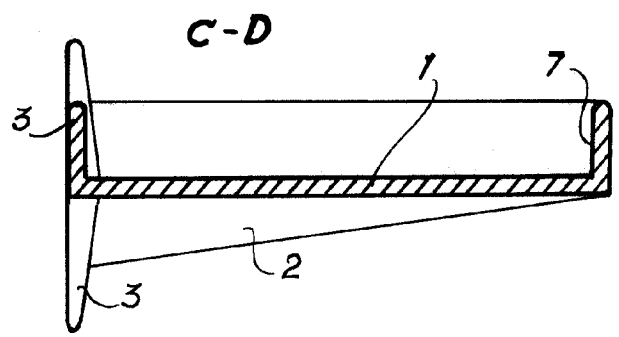
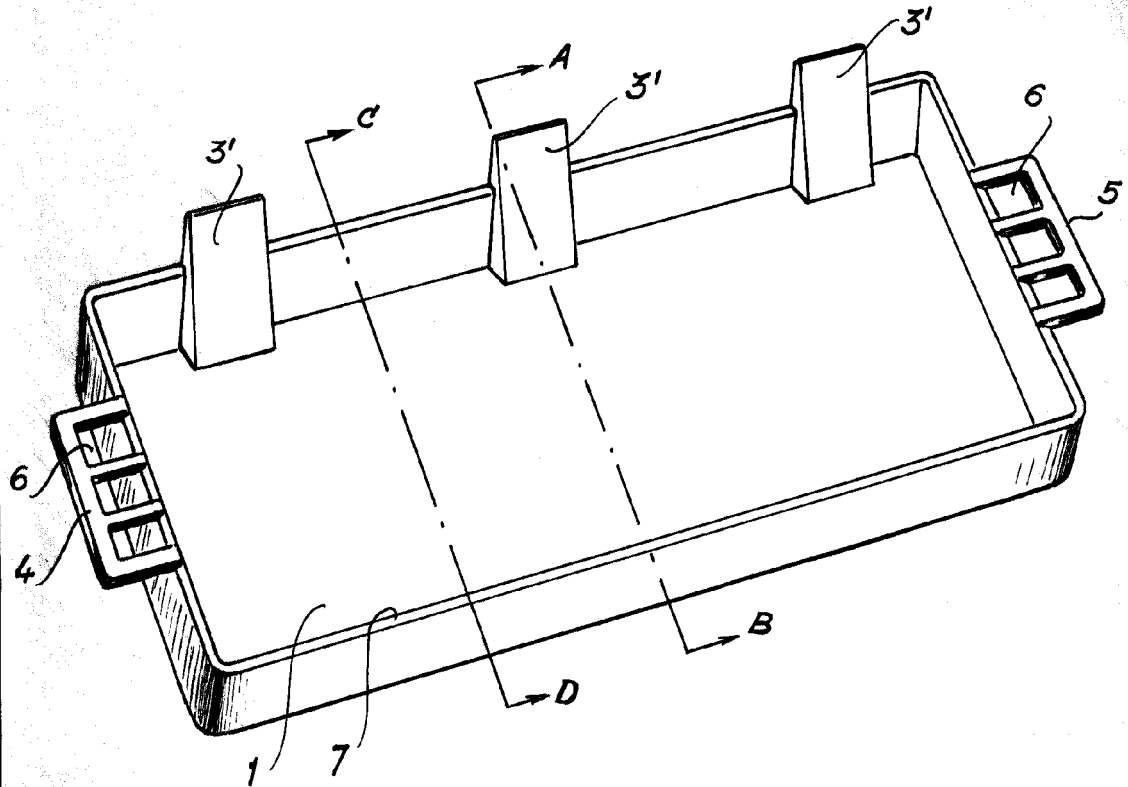
Madrid, a - 1 JUL. 1958

INDUSTRIAS PLASTICAS IBERIA, S.L.

P. a.

JAIME ISERN MIRALLES

P P



Madrid, 1 JUL 1958
Jaime Isern

p.p.